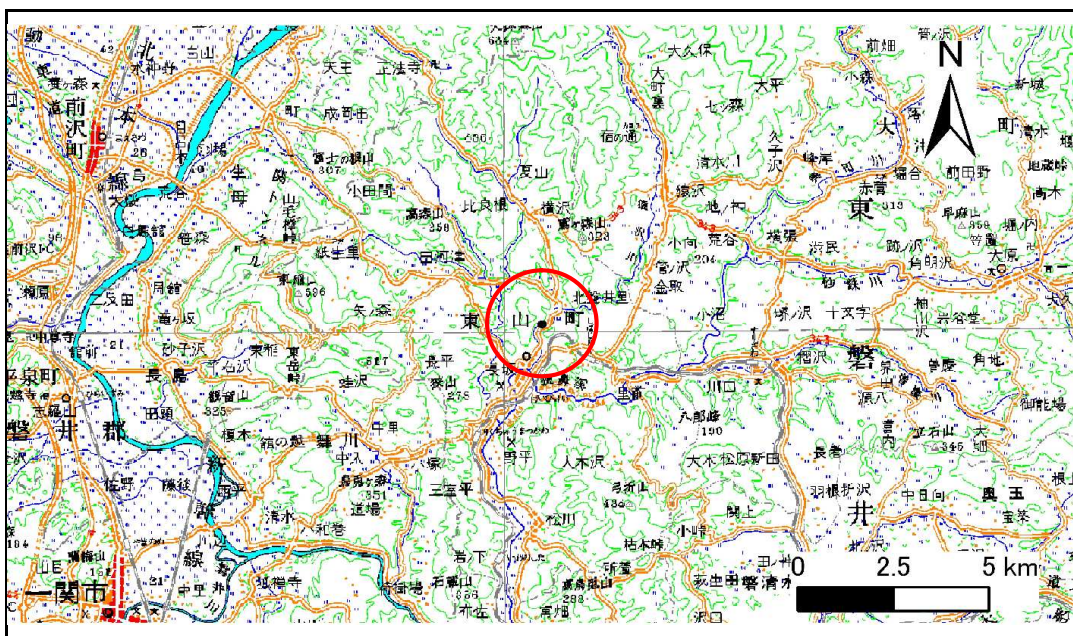


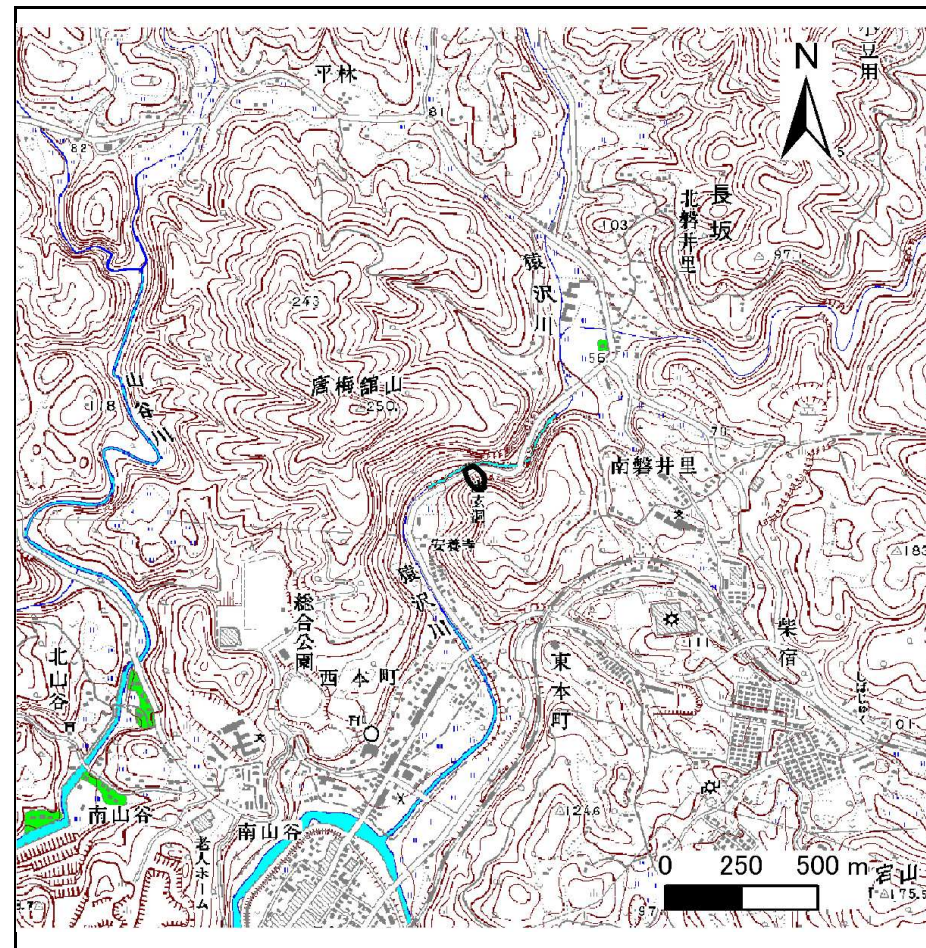
土砂災害防止に関する基礎調査(急傾斜地の崩壊)

表紙 概況、位置図

自然現象の種類	急傾斜地の崩壊
箇所番号	165B2049
箇所名	東本町-4
所在地	岩手県一関市東山町長坂字東本町
調査機関	岩手県 県南広域振興局 土木部 千厩土木センター



位置図(S=1:200,000)



概況図(S=1:25,000)

急傾斜地の崩壊区域調書

様式3-1 危害のおそれのある土地、著しい危害のおそれのある土地の設定図

調査年度

平成23年度

急傾斜地の位置

箇所番号

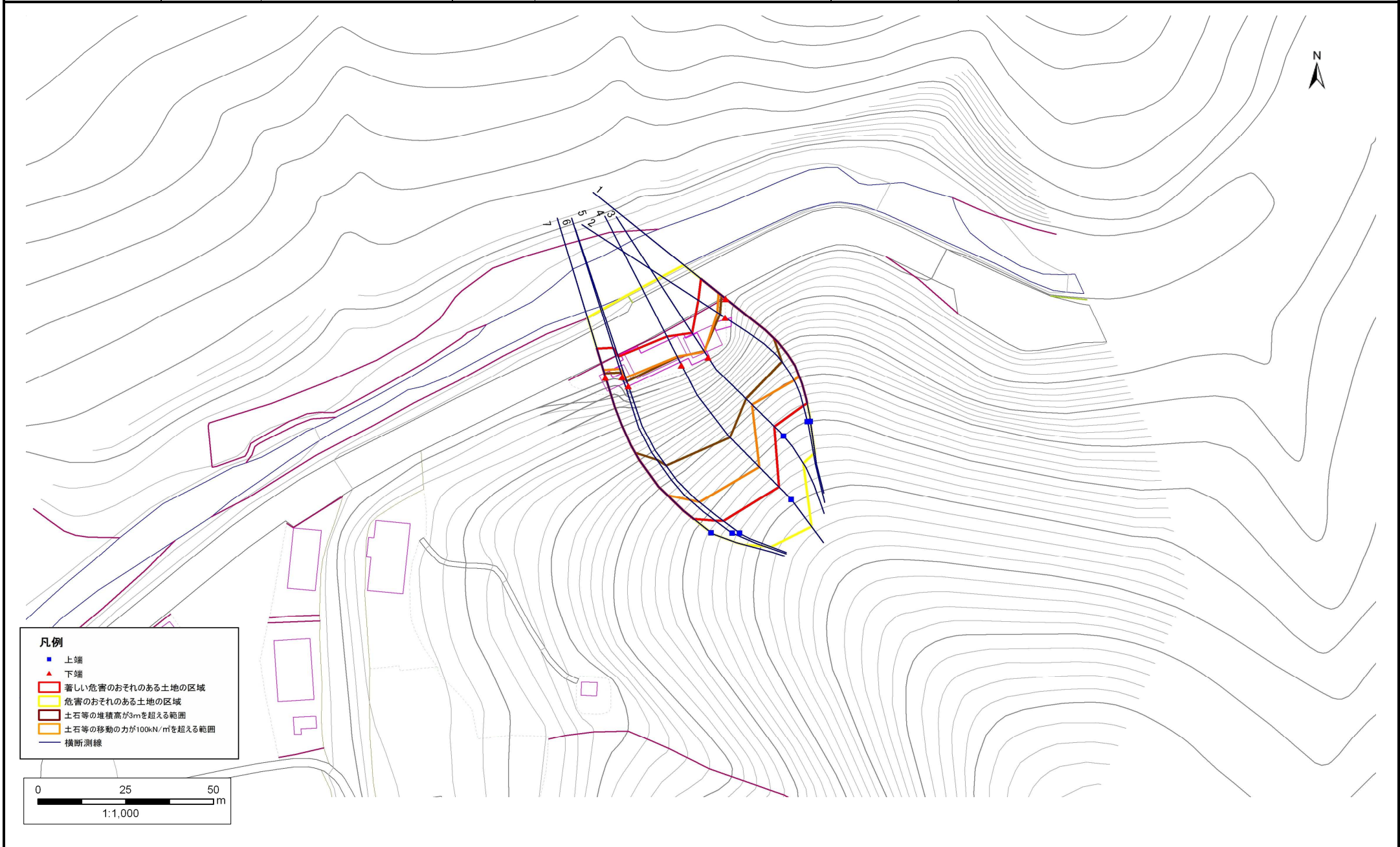
165B2049

箇所名

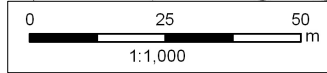
東本町-4

所在地

岩手県一関市東山町長坂字東本町



- 凡例**
- 上端
 - ▲ 下端
 - 著しい危害のおそれのある土地の区域
 - 危害のおそれのある土地の区域
 - 土石等の堆積高が3mを超える範囲
 - 土石等の移動の力が100kN/m²を超える範囲
 - 横断測線



急傾斜地の崩壊区域調書

様式3-2 建築物に作用すると想定される衝撃に関する事項(1/1)

調査年度	平成23年度
------	--------

急傾斜地の位置		箇所番号			箇所名				所在地							
		165B2049			東本町-4				岩手県一関市東山町長坂字東本町							
横断 測線 番号	急傾斜地の下端に隣接する土地								急傾斜地内							
	土石等の移動の高さと力の大きさ				土石等の堆積高さとの大きさ				土石等の移動の高さと力の大きさ				土石等の堆積高さとの大きさ			
	区分	高さ (m)	下端からの距離 (m)	力の大きさ (kN/m ²)	区分	下端からの水平 距離(m)	高さ (m)	力の大きさ (kN/m ²)	区分	高さ (m)	上端からの比高 (m)	力の大きさ (kN/m ²)	区分	上端からの比高 (m)	高さ (m)	力の大きさ (kN/m ²)
1	100kN/m ² を超える	1.00	0.00 ~ 2.72	148.46	3mを超える	0.00 ~ 1.66	3.89	17.13	100kN/m ² を超える	1.00	12.67 ~ 41.23	148.46	3mを超える	25.00 ~ 41.23	3.89	17.13
	それ以外	1.00	2.72 ~ 9.40	100.00	それ以外	1.66 ~ 9.40	3.00	13.20	それ以外	1.00	5.00 ~ 12.67	100.00	それ以外	5.00 ~ 25.00	3.00	13.20
2	100kN/m ² を超える	1.00	0.00 ~ 2.72	148.48	3mを超える	0.00 ~ 1.88	4.09	18.00	100kN/m ² を超える	1.00	13.30 ~ 41.26	148.48	3mを超える	20.00 ~ 41.26	4.09	18.00
	それ以外	1.00	2.72 ~ 9.40	100.00	それ以外	1.88 ~ 9.40	3.00	13.20	それ以外	1.00	5.00 ~ 13.30	100.00	それ以外	5.00 ~ 20.00	3.00	13.20
3	100kN/m ² を超える	1.00	0.00 ~ 2.06	136.00	3mを超える	0.00 ~ 2.25	4.51	19.85	100kN/m ² を超える	1.00	16.84 ~ 41.26	136.00	3mを超える	20.00 ~ 41.26	4.51	19.85
	それ以外	1.00	2.06 ~ 8.74	100.00	それ以外	2.25 ~ 8.74	3.00	13.20	それ以外	1.00	5.00 ~ 16.84	100.00	それ以外	5.00 ~ 20.00	3.00	13.20
4	100kN/m ² を超える	1.00	0.00 ~ 2.90	151.94	3mを超える	0.00 ~ 2.71	4.45	19.57	100kN/m ² を超える	1.00	13.04 ~ 50.39	151.94	3mを超える	25.00 ~ 50.39	4.45	19.57
	それ以外	1.00	2.90 ~ 9.58	100.00	それ以外	2.71 ~ 9.58	3.00	13.20	それ以外	1.00	5.00 ~ 13.04	100.00	それ以外	5.00 ~ 25.00	3.00	13.20
5	100kN/m ² を超える	1.00	0.00 ~ 2.72	148.61	3mを超える	0.00 ~ 1.55	3.80	16.73	100kN/m ² を超える	1.00	12.60 ~ 47.53	148.61	3mを超える	25.00 ~ 47.53	3.80	16.73
	それ以外	1.00	2.72 ~ 9.41	100.00	それ以外	1.55 ~ 9.41	3.00	13.20	それ以外	1.00	5.00 ~ 12.60	100.00	それ以外	5.00 ~ 25.00	3.00	13.20
6	100kN/m ² を超える	1.00	0.00 ~ 2.54	145.13	3mを超える	0.00 ~ 1.42	3.71	16.30	100kN/m ² を超える	1.00	12.71 ~ 46.55	145.13	3mを超える	25.00 ~ 46.55	3.71	16.30
	それ以外	1.00	2.54 ~ 9.23	100.00	それ以外	1.42 ~ 9.23	3.00	13.20	それ以外	1.00	5.00 ~ 12.71	100.00	それ以外	5.00 ~ 25.00	3.00	13.20
7	100kN/m ² を超える	1.00	0.00 ~ 2.35	141.49	3mを超える	0.00 ~ 1.32	3.64	16.01	100kN/m ² を超える	1.00	12.92 ~ 43.68	141.49	3mを超える	25.00 ~ 43.68	3.64	16.01
	それ以外	1.00	2.35 ~ 9.03	100.00	それ以外	1.32 ~ 9.03	3.00	13.20	それ以外	1.00	5.00 ~ 12.92	100.00	それ以外	5.00 ~ 25.00	3.00	13.20
	100kN/m ² を超える		~		3mを超える	~			100kN/m ² を超える		~		3mを超える	~		
	それ以外		~		それ以外	~			それ以外		~		それ以外	~		
	100kN/m ² を超える		~		3mを超える	~			100kN/m ² を超える		~		3mを超える	~		
	それ以外		~		それ以外	~			それ以外		~		それ以外	~		
	100kN/m ² を超える		~		3mを超える	~			100kN/m ² を超える		~		3mを超える	~		
	それ以外		~		それ以外	~			それ以外		~		それ以外	~		
	100kN/m ² を超える		~		3mを超える	~			100kN/m ² を超える		~		3mを超える	~		
	それ以外		~		それ以外	~			それ以外		~		それ以外	~		
	100kN/m ² を超える		~		3mを超える	~			100kN/m ² を超える		~		3mを超える	~		
	それ以外		~		それ以外	~			それ以外		~		それ以外	~		