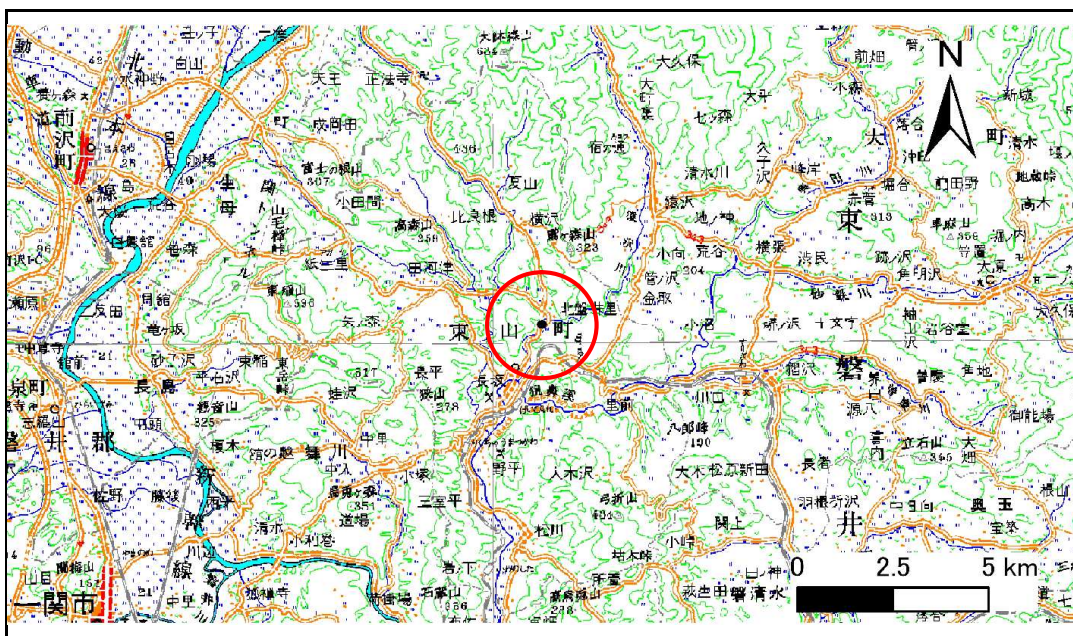


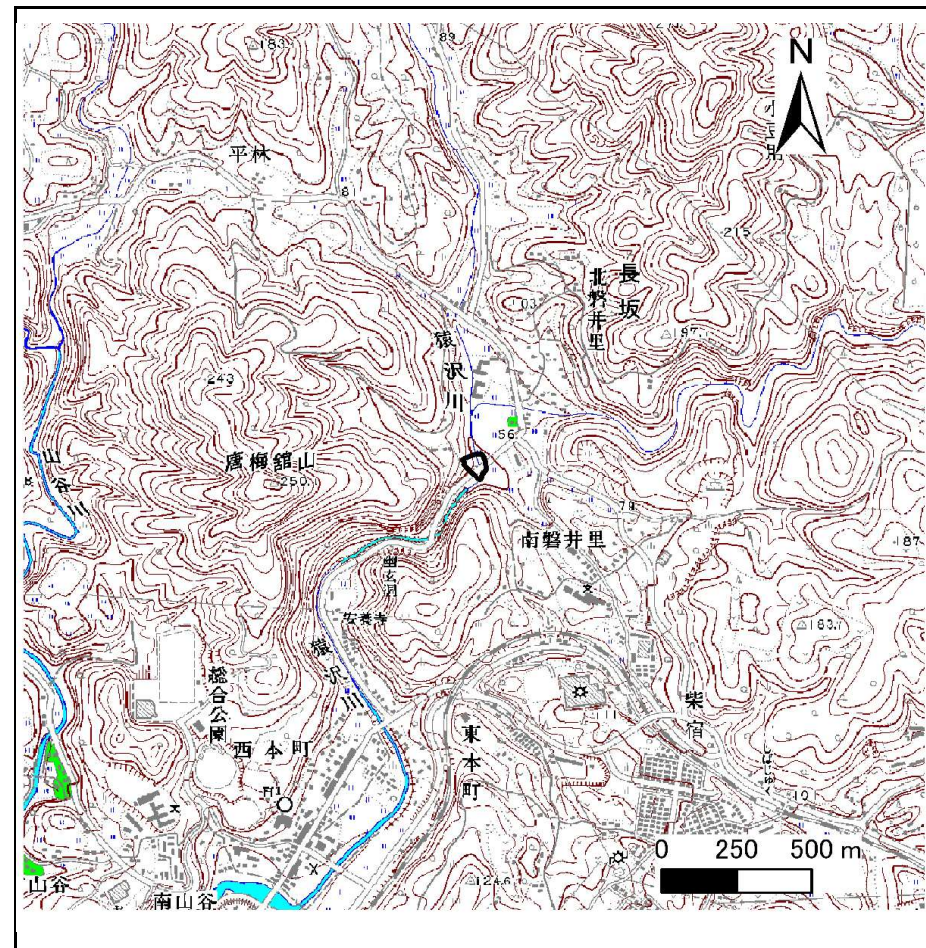
# 土砂災害防止に関する基礎調査(急傾斜地の崩壊)

表紙 概況、位置図

自然現象の種類	急傾斜地の崩壊
箇所番号	165B2048
箇所名	北磐井里-4
所在地	岩手県一関市東山町長坂字北磐井里
調査機関	岩手県 県南広域振興局 土木部 千厩土木センター



位置図(S=1:200,000)



概況図(S=1:25,000)

# 急傾斜地の崩壊区域調書

様式3-1 危害のおそれのある土地、著しい危害のおそれのある土地の設定図

調査年度

平成23年度

急傾斜地の位置

箇所番号

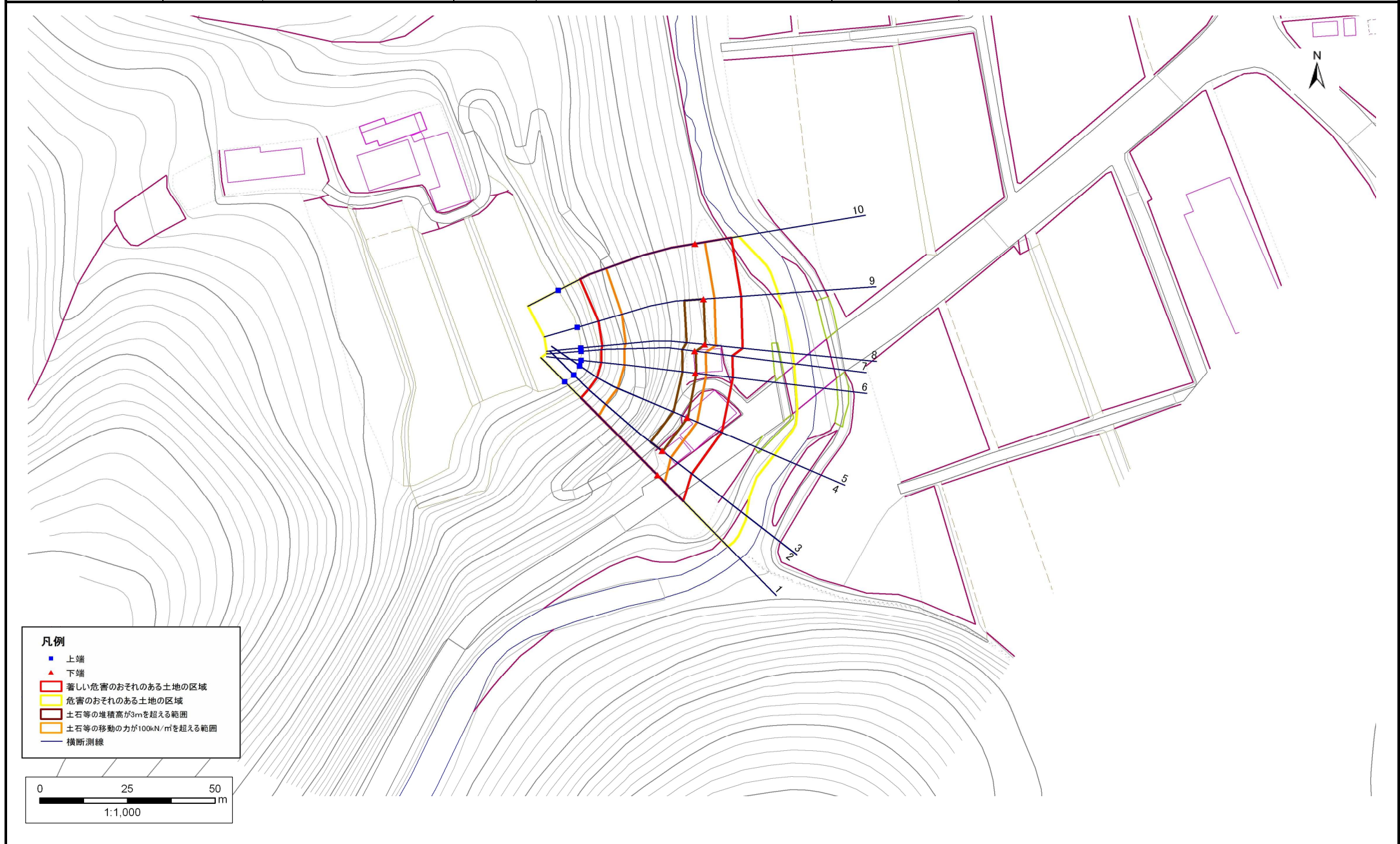
165B2048

箇所名

北磐井里-4

所在地

岩手県一関市東山町長坂字北磐井里



## 急傾斜地の崩壊区域調査

様式3-2 建築物に作用すると想定される衝撃に関する事項(1/1)

調査年度

平成23年度

急傾斜地の位置		箇所番号 165B2048			箇所名 北磐井里-4				所在地 岩手県一関市東山町長坂字北磐井里							
横断 測線 番号	急傾斜地の下端に隣接する土地								急傾斜地内							
	土石等の移動の高さと力の大きさ				土石等の堆積高さとの大きさ				土石等の移動の高さと力の大きさ				土石等の堆積高さとの大きさ			
	区分	高さ (m)	下端からの距離 (m)	力の大きさ (kN/m <sup>2</sup> )	区分	下端からの水平 距離(m)	高さ (m)	力の大きさ (kN/m <sup>2</sup> )	区分	高さ (m)	上端からの比高 (m)	力の大きさ (kN/m <sup>2</sup> )	区分	上端からの比高 (m)	高さ (m)	力の大きさ (kN/m <sup>2</sup> )
1	100kN/m <sup>2</sup> を超える	1.00	0.00 ~ 3.04	148.36	3mを超える	- ~ -	-	-	100kN/m <sup>2</sup> を超える	1.00	10.57 ~ 28.75	148.36	3mを超える	- ~ -	-	-
	それ以外	1.00	3.04 ~ 10.82	100.00	それ以外	0.00 ~ 10.82	2.99	15.67	それ以外	1.00	5.00 ~ 10.57	100.00	それ以外	5.00 ~ 28.75	2.99	15.67
2	100kN/m <sup>2</sup> を超える	1.00	0.00 ~ 3.25	152.00	3mを超える	0.00 ~ 0.25	3.14	16.48	100kN/m <sup>2</sup> を超える	1.00	10.61 ~ 28.51	152.00	3mを超える	25.00 ~ 28.51	3.14	16.48
	それ以外	1.00	3.25 ~ 11.03	100.00	それ以外	0.25 ~ 11.03	3.00	15.73	それ以外	1.00	5.00 ~ 10.61	100.00	それ以外	5.00 ~ 25.00	3.00	15.73
3	100kN/m <sup>2</sup> を超える	1.00	0.00 ~ 3.25	152.00	3mを超える	0.00 ~ 0.25	3.14	16.48	100kN/m <sup>2</sup> を超える	1.00	10.61 ~ 28.51	152.00	3mを超える	25.00 ~ 28.51	3.14	16.48
	それ以外	1.00	3.25 ~ 11.03	100.00	それ以外	0.25 ~ 11.03	3.00	15.73	それ以外	1.00	5.00 ~ 10.61	100.00	それ以外	5.00 ~ 25.00	3.00	15.73
4	100kN/m <sup>2</sup> を超える	1.00	0.00 ~ 3.23	151.75	3mを超える	0.00 ~ 0.22	3.12	16.37	100kN/m <sup>2</sup> を超える	1.00	10.58 ~ 28.51	151.75	3mを超える	25.00 ~ 28.51	3.12	16.37
	それ以外	1.00	3.23 ~ 11.02	100.00	それ以外	0.22 ~ 11.02	3.00	15.73	それ以外	1.00	5.00 ~ 10.58	100.00	それ以外	5.00 ~ 25.00	3.00	15.73
5	100kN/m <sup>2</sup> を超える	1.00	0.00 ~ 3.23	151.75	3mを超える	0.00 ~ 0.22	3.12	16.37	100kN/m <sup>2</sup> を超える	1.00	10.58 ~ 28.51	151.75	3mを超える	25.00 ~ 28.51	3.12	16.37
	それ以外	1.00	3.23 ~ 11.02	100.00	それ以外	0.22 ~ 11.02	3.00	15.73	それ以外	1.00	5.00 ~ 10.58	100.00	それ以外	5.00 ~ 25.00	3.00	15.73
6	100kN/m <sup>2</sup> を超える	1.00	0.00 ~ 3.23	151.71	3mを超える	0.00 ~ 0.30	3.17	16.62	100kN/m <sup>2</sup> を超える	1.00	10.67 ~ 28.11	151.71	3mを超える	25.00 ~ 28.11	3.17	16.62
	それ以外	1.00	3.23 ~ 11.02	100.00	それ以外	0.30 ~ 11.02	3.00	15.73	それ以外	1.00	5.00 ~ 10.67	100.00	それ以外	5.00 ~ 25.00	3.00	15.73
7	100kN/m <sup>2</sup> を超える	1.00	0.00 ~ 3.23	151.76	3mを超える	0.00 ~ 0.32	3.18	16.68	100kN/m <sup>2</sup> を超える	1.00	10.69 ~ 28.11	151.76	3mを超える	25.00 ~ 28.11	3.18	16.68
	それ以外	1.00	3.23 ~ 11.02	100.00	それ以外	0.32 ~ 11.02	3.00	15.73	それ以外	1.00	5.00 ~ 10.69	100.00	それ以外	5.00 ~ 25.00	3.00	15.73
8	100kN/m <sup>2</sup> を超える	1.00	0.00 ~ 3.28	152.52	3mを超える	0.00 ~ 0.21	3.12	16.35	100kN/m <sup>2</sup> を超える	1.00	10.58 ~ 29.22	152.52	3mを超える	25.00 ~ 29.22	3.12	16.35
	それ以外	1.00	3.28 ~ 11.06	100.00	それ以外	0.21 ~ 11.06	3.00	15.73	それ以外	1.00	5.00 ~ 10.58	100.00	それ以外	5.00 ~ 25.00	3.00	15.73
9	100kN/m <sup>2</sup> を超える	1.00	0.00 ~ 3.22	151.44	3mを超える	0.00 ~ 0.12	3.06	16.06	100kN/m <sup>2</sup> を超える	1.00	10.53 ~ 29.30	151.44	3mを超える	25.00 ~ 29.30	3.06	16.06
	それ以外	1.00	3.22 ~ 11.00	100.00	それ以外	0.12 ~ 11.00	3.00	15.73	それ以外	1.00	5.00 ~ 10.53	100.00	それ以外	5.00 ~ 25.00	3.00	15.73
10	100kN/m <sup>2</sup> を超える	1.00	0.00 ~ 2.88	145.61	3mを超える	- ~ -	-	-	100kN/m <sup>2</sup> を超える	1.00	10.73 ~ 29.43	145.61	3mを超える	- ~ -	-	-
	それ以外	1.00	2.88 ~ 10.66	100.00	それ以外	0.00 ~ 10.66	2.92	15.31	それ以外	1.00	5.00 ~ 10.73	100.00	それ以外	5.00 ~ 29.43	2.92	15.31
	100kN/m <sup>2</sup> を超える		~		3mを超える	~			100kN/m <sup>2</sup> を超える		~		3mを超える	~		
	それ以外		~		それ以外	~			それ以外		~		それ以外	~		
	100kN/m <sup>2</sup> を超える		~		3mを超える	~			100kN/m <sup>2</sup> を超える		~		3mを超える	~		
	それ以外		~		それ以外	~			それ以外		~		それ以外	~		
	100kN/m <sup>2</sup> を超える		~		3mを超える	~			100kN/m <sup>2</sup> を超える		~		3mを超える	~		
	それ以外		~		それ以外	~			それ以外		~		それ以外	~		
	100kN/m <sup>2</sup> を超える		~		3mを超える	~			100kN/m <sup>2</sup> を超える		~		3mを超える	~		
	それ以外		~		それ以外	~			それ以外		~		それ以外	~		