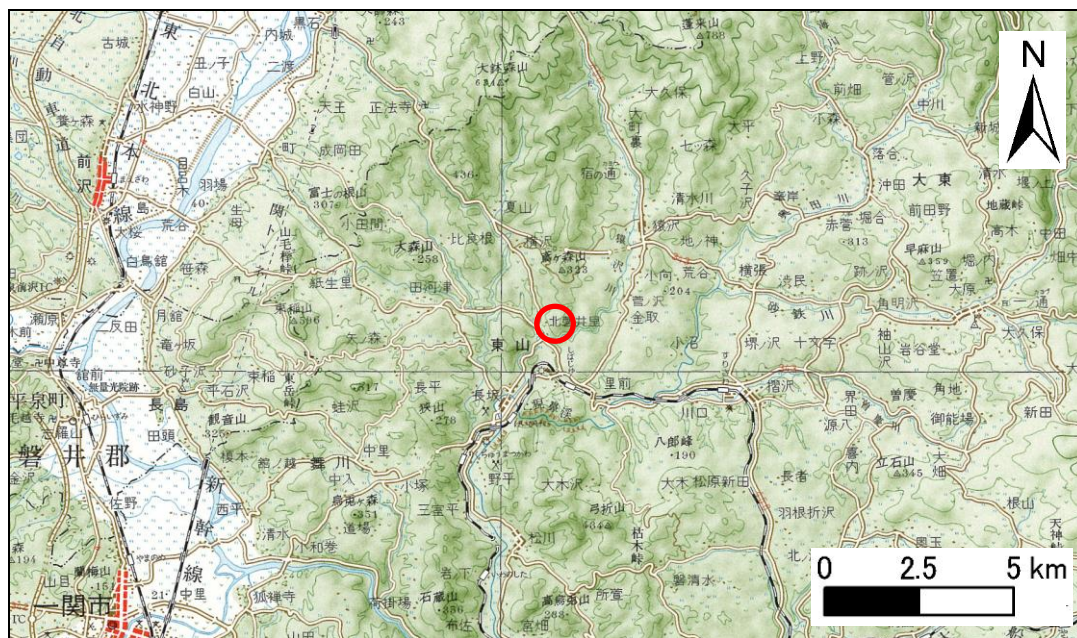


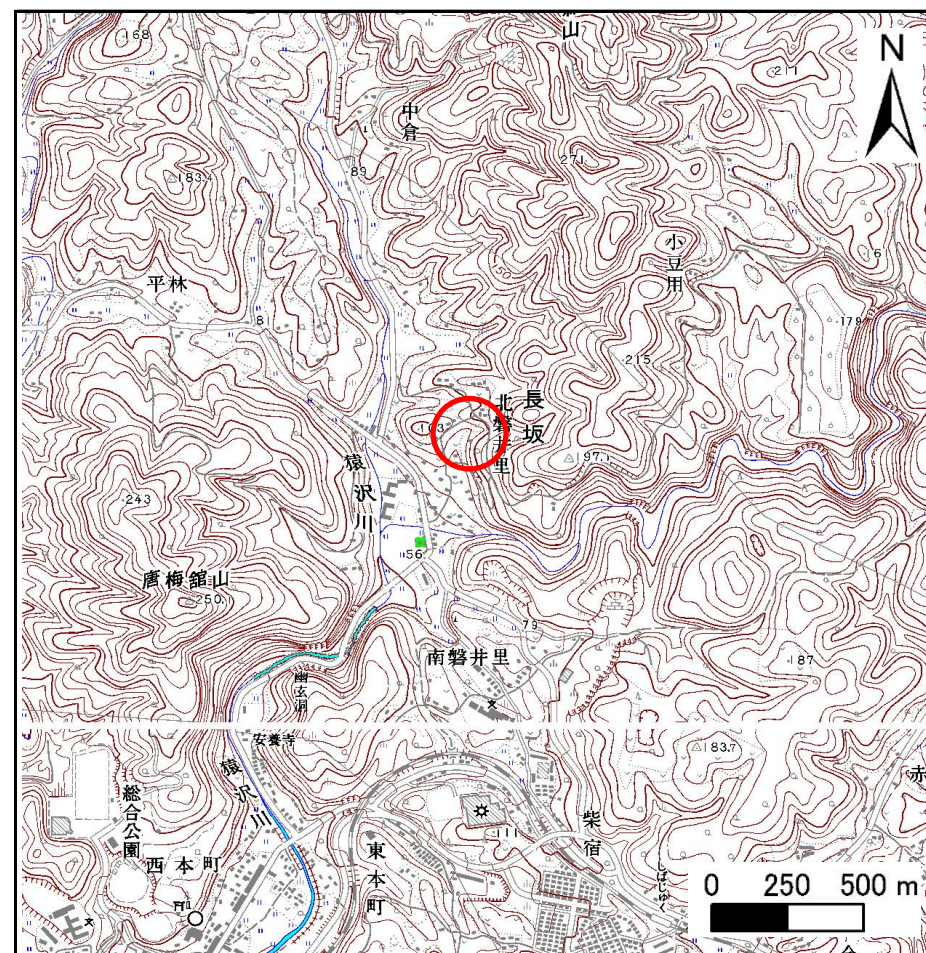
土砂災害防止に関する基礎調査(急傾斜地の崩壊)

表紙 概況、位置図

自然現象の種類	急傾斜地の崩壊
箇所番号	165B2046
箇所名	北磐井里-2
所在地	一関市東山町長坂字北磐井里
調査機関	岩手県南広域振興局土木部千厩土木センター



位置図(S=1:200,000)



概況図(S=1:25,000)

急傾斜地の崩壊区域調書

様式3-1 危害のおそれのある土地、著しい危害のおそれのある土地の設定図

調査年度

平成22年度

急傾斜地の位置

箇所番号

165B2046

箇所名

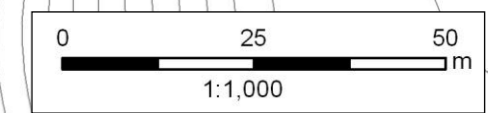
北磐井里-2

所在地

一関市東山町長坂字北磐井里



- 凡例**
- 上端
 - ▲ 下端
 - 著しい危害のおそれのある土地の区域
 - 危害のおそれのある土地の区域
 - 土石等の堆積高が3mを超える範囲
 - 土石等の移動の力が100kN/m²を超える範囲
 - 横断測線



急傾斜地の崩壊区域調書

様式3-2 建築物に作用すると想定される衝撃に関する事項(1/1)

調査年度 平成22年度

急傾斜地の位置		箇所番号		165B2046		箇所名		北磐井里-2		所在地		一関市東山町長坂北磐井里				
横断 測線 番号	急傾斜地の下端に隣接する土地								急傾斜地内							
	土石等の移動の高さと力の大きさ				土石等の堆積高さとの大きさ				土石等の移動の高さと力の大きさ				土石等の堆積高さとの大きさ			
	区分	高さ (m)	下端からの距離 (m)	力の大きさ (kN/m ²)	区分	下端からの水平 距離(m)	高さ (m)	力の大きさ (kN/m ²)	区分	高さ (m)	上端からの比高 (m)	力の大きさ (kN/m ²)	区分	上端からの比高 (m)	高さ (m)	力の大きさ (kN/m ²)
1	100kN/m ² を超える	-	- ~ -	-	3mを超える	- ~ -	-	-	100kN/m ² を超える	-	- ~ -	-	3mを超える	- ~ -	-	-
	それ以外	1.00	0.00 ~ 4.55	56.78	それ以外	0.00 ~ 4.55	2.13	10.77	それ以外	1.00	5.00 ~ 6.21	56.78	それ以外	5.00 ~ 6.21	2.13	10.77
2	100kN/m ² を超える	1.00	0.00 ~ 2.84	144.99	3mを超える	- ~ -	-	-	100kN/m ² を超える	1.00	10.60 ~ 26.48	144.99	3mを超える	- ~ -	-	-
	それ以外	1.00	2.84 ~ 10.63	100.00	それ以外	0.00 ~ 10.63	2.97	15.00	それ以外	1.00	5.00 ~ 10.60	100.00	それ以外	5.00 ~ 26.48	2.97	15.00
3	100kN/m ² を超える	1.00	0.00 ~ 2.87	145.48	3mを超える	- ~ -	-	-	100kN/m ² を超える	1.00	10.60 ~ 24.10	145.48	3mを超える	- ~ -	-	-
	それ以外	1.00	2.87 ~ 10.66	100.00	それ以外	0.00 ~ 10.66	2.79	14.08	それ以外	1.00	5.00 ~ 10.60	100.00	それ以外	5.00 ~ 24.10	2.79	14.08
4	100kN/m ² を超える	1.00	0.00 ~ 2.18	133.92	3mを超える	- ~ -	-	-	100kN/m ² を超える	1.00	10.61 ~ 20.00	133.92	3mを超える	- ~ -	-	-
	それ以外	1.00	2.18 ~ 9.97	100.00	それ以外	0.00 ~ 9.97	2.63	13.30	それ以外	1.00	5.00 ~ 10.61	100.00	それ以外	5.00 ~ 20.00	2.63	13.30
5	100kN/m ² を超える	1.00	0.00 ~ 2.07	132.00	3mを超える	- ~ -	-	-	100kN/m ² を超える	1.00	11.64 ~ 25.76	132.00	3mを超える	- ~ -	-	-
	それ以外	1.00	2.07 ~ 9.85	100.00	それ以外	0.00 ~ 9.85	2.77	14.01	それ以外	1.00	5.00 ~ 11.64	100.00	それ以外	5.00 ~ 25.76	2.77	14.01
6	100kN/m ² を超える	1.00	0.00 ~ 0.56	108.25	3mを超える	- ~ -	-	-	100kN/m ² を超える	1.00	12.67 ~ 15.32	108.25	3mを超える	- ~ -	-	-
	それ以外	1.00	0.56 ~ 8.34	100.00	それ以外	0.00 ~ 8.34	2.10	10.60	それ以外	1.00	5.00 ~ 12.67	100.00	それ以外	5.00 ~ 15.32	2.10	10.60
	100kN/m ² を超える		~		3mを超える	~			100kN/m ² を超える		~		3mを超える	~		
	それ以外		~		それ以外	~			それ以外		~		それ以外	~		
	100kN/m ² を超える		~		3mを超える	~			100kN/m ² を超える		~		3mを超える	~		
	それ以外		~		それ以外	~			それ以外		~		それ以外	~		
	100kN/m ² を超える		~		3mを超える	~			100kN/m ² を超える		~		3mを超える	~		
	それ以外		~		それ以外	~			それ以外		~		それ以外	~		
	100kN/m ² を超える		~		3mを超える	~			100kN/m ² を超える		~		3mを超える	~		
	それ以外		~		それ以外	~			それ以外		~		それ以外	~		
	100kN/m ² を超える		~		3mを超える	~			100kN/m ² を超える		~		3mを超える	~		
	それ以外		~		それ以外	~			それ以外		~		それ以外	~		