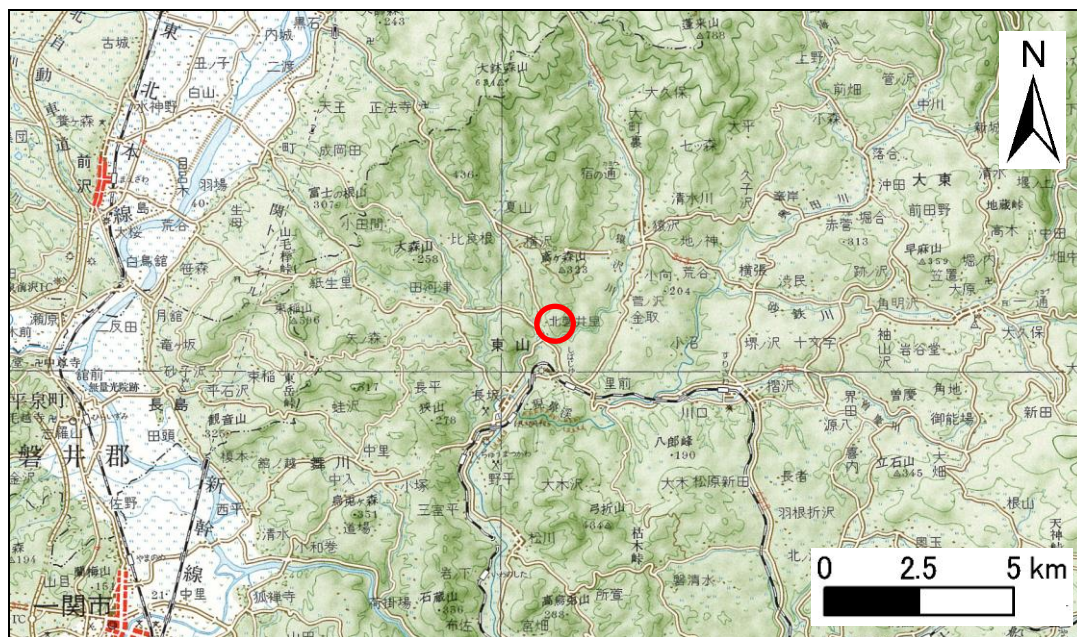


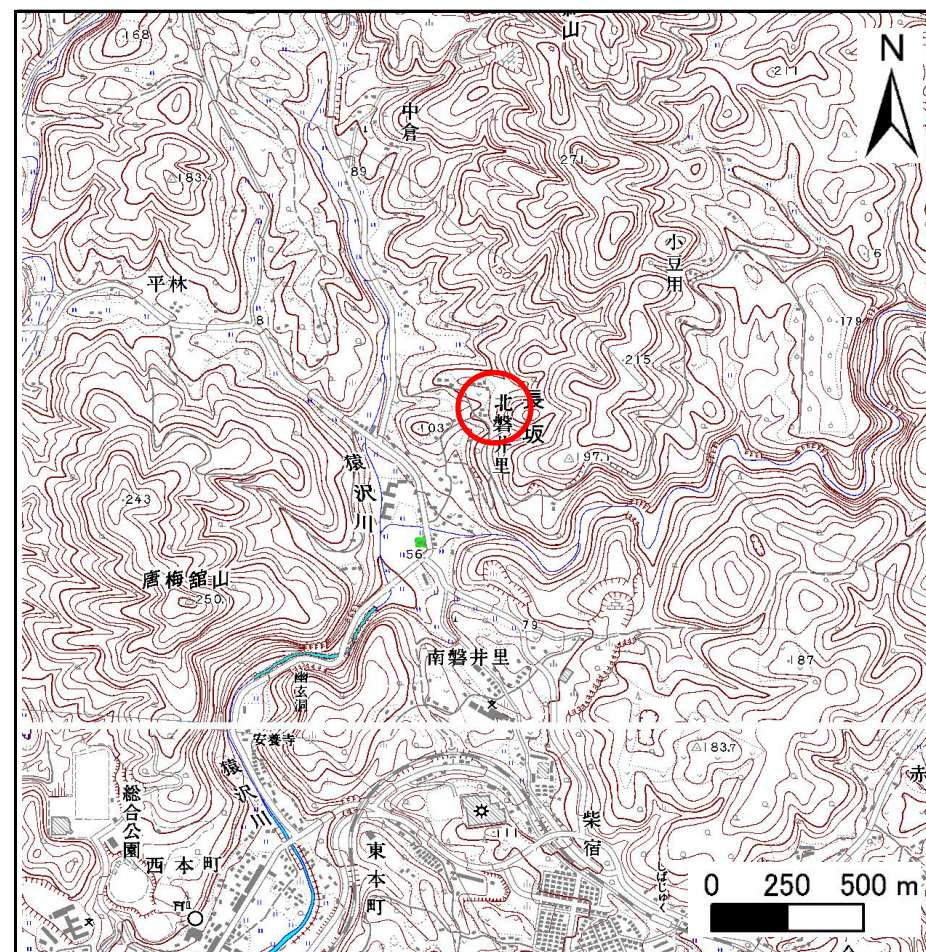
土砂災害防止に関する基礎調査(急傾斜地の崩壊)

表紙 概況、位置図

自然現象の種類	急傾斜地の崩壊
箇所番号	165B2045
箇所名	北磐井里-1
所在地	一関市東山町長坂字北磐井里
調査機関	岩手県南広域振興局土木部千厩土木センター



位置図(S=1:200,000)



概況図(S=1:25,000)

急傾斜地の崩壊区域調書

様式3-1 危害のおそれのある土地、著しい危害のおそれのある土地の設定図

調査年度

平成22年度

急傾斜地の位置

箇所番号

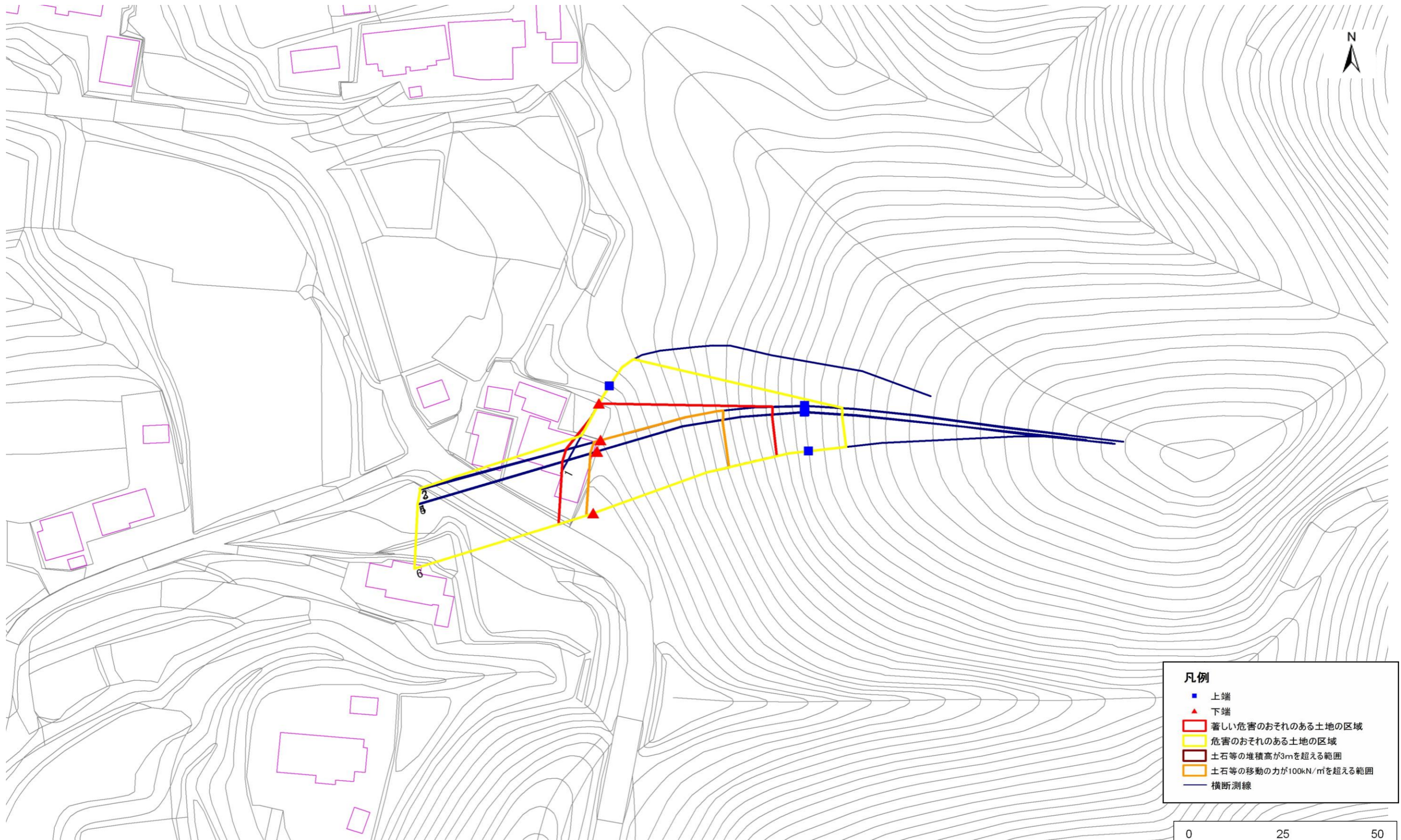
165B2045

箇所名

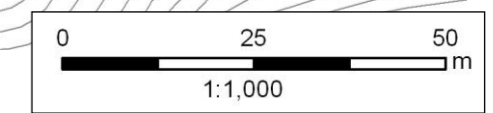
北磐井里-1

所在地

一関市東山町長坂字北磐井里



- 凡例**
- 上端
 - ▲ 下端
 - 著しい危害のおそれのある土地の区域
 - 危害のおそれのある土地の区域
 - 土石等の堆積高が3mを超える範囲
 - 土石等の移動の力が100kN/m²を超える範囲
 - 横断測線



急傾斜地の崩壊区域調査

様式3-2 建築物に作用すると想定される衝撃に関する事項(1/1)

調査年度 平成22年度

急傾斜地の位置		箇所番号		165B2045		箇所名		北磐井里-1		所在地		一関市東山町長坂北磐井里				
横断 測線 番号	急傾斜地の下端に隣接する土地								急傾斜地内							
	土石等の移動の高さと力の大きさ				土石等の堆積高さと力の大きさ				土石等の移動の高さと力の大きさ				土石等の堆積高さと力の大きさ			
	区分	高さ (m)	下端からの距離 (m)	力の大きさ (kN/m ²)	区分	下端からの水平 距離(m)	高さ (m)	力の大きさ (kN/m ²)	区分	高さ (m)	上端からの比高 (m)	力の大きさ (kN/m ²)	区分	上端からの比高 (m)	高さ (m)	力の大きさ (kN/m ²)
1	100kN/m ² を超える	-	- ~ -	-	3mを超える	- ~ -	-	-	100kN/m ² を超える	-	- ~ -	-	3mを超える	- ~ -	-	-
	それ以外	1.00	0.00 ~ 4.59	57.21	それ以外	0.00 ~ 4.59	1.88	9.51	それ以外	1.00	5.00 ~ 5.00	57.21	それ以外	5.00 ~ 5.00	1.88	9.51
2	100kN/m ² を超える	1.00	0.00 ~ 1.88	128.91	3mを超える	- ~ -	-	-	100kN/m ² を超える	1.00	12.64 ~ 32.09	128.91	3mを超える	- ~ -	-	-
	それ以外	1.00	1.88 ~ 9.66	100.00	それ以外	0.00 ~ 9.66	2.79	14.11	それ以外	1.00	5.00 ~ 12.64	100.00	それ以外	5.00 ~ 32.09	2.79	14.11
3	100kN/m ² を超える	1.00	0.00 ~ 1.88	128.91	3mを超える	- ~ -	-	-	100kN/m ² を超える	1.00	12.64 ~ 32.08	128.91	3mを超える	- ~ -	-	-
	それ以外	1.00	1.88 ~ 9.66	100.00	それ以外	0.00 ~ 9.66	2.79	14.11	それ以外	1.00	5.00 ~ 12.64	100.00	それ以外	5.00 ~ 32.08	2.79	14.11
4	100kN/m ² を超える	1.00	0.00 ~ 1.89	129.09	3mを超える	- ~ -	-	-	100kN/m ² を超える	1.00	12.65 ~ 32.79	129.09	3mを超える	- ~ -	-	-
	それ以外	1.00	1.89 ~ 9.67	100.00	それ以外	0.00 ~ 9.67	2.79	14.10	それ以外	1.00	5.00 ~ 12.65	100.00	それ以外	5.00 ~ 32.79	2.79	14.10
5	100kN/m ² を超える	1.00	0.00 ~ 1.88	128.94	3mを超える	- ~ -	-	-	100kN/m ² を超える	1.00	12.67 ~ 32.66	128.94	3mを超える	- ~ -	-	-
	それ以外	1.00	1.88 ~ 9.66	100.00	それ以外	0.00 ~ 9.66	2.79	14.10	それ以外	1.00	5.00 ~ 12.67	100.00	それ以外	5.00 ~ 32.66	2.79	14.10
6	100kN/m ² を超える	1.00	0.00 ~ 1.95	130.16	3mを超える	- ~ -	-	-	100kN/m ² を超える	1.00	12.60 ~ 34.85	130.16	3mを超える	- ~ -	-	-
	それ以外	1.00	1.95 ~ 9.74	100.00	それ以外	0.00 ~ 9.74	2.79	14.12	それ以外	1.00	5.00 ~ 12.60	100.00	それ以外	5.00 ~ 34.85	2.79	14.12
	100kN/m ² を超える		~		3mを超える	~			100kN/m ² を超える		~		3mを超える	~		
	それ以外		~		それ以外	~			それ以外		~		それ以外	~		
	100kN/m ² を超える		~		3mを超える	~			100kN/m ² を超える		~		3mを超える	~		
	それ以外		~		それ以外	~			それ以外		~		それ以外	~		
	100kN/m ² を超える		~		3mを超える	~			100kN/m ² を超える		~		3mを超える	~		
	それ以外		~		それ以外	~			それ以外		~		それ以外	~		
	100kN/m ² を超える		~		3mを超える	~			100kN/m ² を超える		~		3mを超える	~		
	それ以外		~		それ以外	~			それ以外		~		それ以外	~		
	100kN/m ² を超える		~		3mを超える	~			100kN/m ² を超える		~		3mを超える	~		
	それ以外		~		それ以外	~			それ以外		~		それ以外	~		