

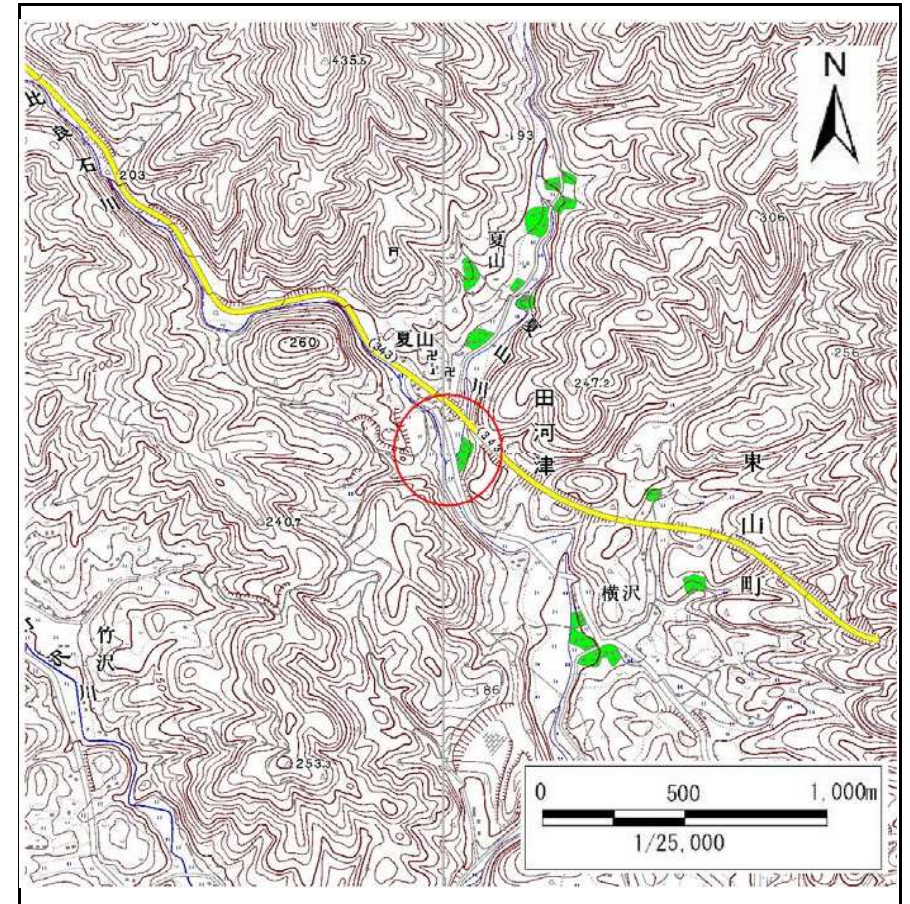
土砂災害防止に関する基礎調査(急傾斜地の崩壊)

表紙 概況、位置図

自然現象の種類	急傾斜地の崩壊
箇所番号	165B2042
箇所名	夏山
所在地	岩手県一関市東山町田河津字夏山
調査機関	県南広域振興局土木部千厩土木センター



位置図(S=1:200,000)



概況図(S=1:25,000)

急傾斜地の崩壊区域調査

様式3-1 危害のおそれのある土地、著しい危害のおそれのある土地の設定図

調査年度

平成24年度

急傾斜地の位置

箇所番号

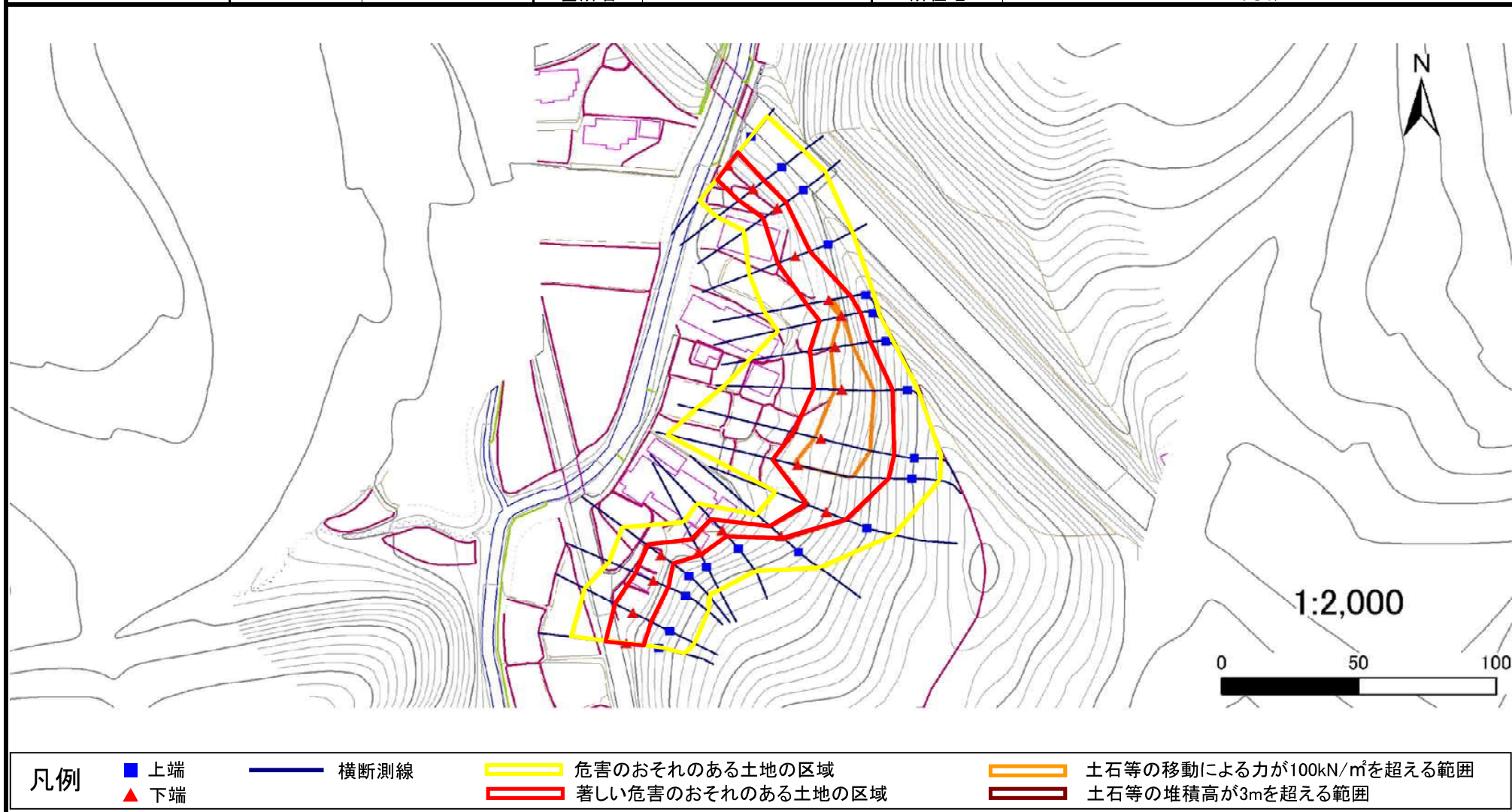
165B2042

箇所名

夏山

所在地

岩手県一関市東山町田河津字夏山



凡例

■ 上端
▲ 下端

— 横断測線

— 危害のおそれのある土地の区域
— 著しい危害のおそれのある土地の区域

— 土石等の移動による力が 100kN/m^2 を超える範囲
— 土石等の堆積高が 3m を超える範囲

急傾斜地の崩壊区域調書

様式3-2 建築物に作用すると想定される衝撃に関する事項(1/2)

調査年度

平成24年度

急傾斜地の位置		箇所番号			箇所名				所在地		岩手県一関市東山町田河津字夏山					
横断 測線 番号	急傾斜地の下端に隣接する土地								急傾斜地内							
	土石等の移動の高さと力の大きさ				土石等の堆積高さと力の大きさ				土石等の移動の高さと力の大きさ				土石等の堆積高さと力の大きさ			
	区分	高さ (m)	下端からの距離 (m)	力の大きさ (kN/m ²)	区分	下端からの水平 距離(m)	高さ (m)	力の大きさ (kN/m ²)	区分	高さ (m)	上端からの比高 (m)	力の大きさ (kN/m ²)	区分	上端からの比高 (m)	高さ (m)	力の大きさ (kN/m ²)
1	100kN/m ² を超える	-	- ~ -	-	3mを超える	- ~ -	-	-	100kN/m ² を超える	-	- ~ -	-	3mを超える	- ~ -	-	-
	それ以外	1.00	0.00 ~ 6.70	84.64	それ以外	0.00 ~ 0.00	1.62	8.17	それ以外	1.00	5.00 ~ 8.60	84.64	それ以外	5.00 ~ 8.60	1.62	8.17
2	100kN/m ² を超える	-	- ~ -	-	3mを超える	- ~ -	-	-	100kN/m ² を超える	-	- ~ -	-	3mを超える	- ~ -	-	-
	それ以外	1.00	0.00 ~ 6.63	83.63	それ以外	0.00 ~ 0.00	1.62	8.20	それ以外	1.00	5.00 ~ 8.40	83.63	それ以外	5.00 ~ 8.40	1.62	8.20
3	100kN/m ² を超える	-	- ~ -	-	3mを超える	- ~ -	-	-	100kN/m ² を超える	-	- ~ -	-	3mを超える	- ~ -	-	-
	それ以外	1.00	0.00 ~ 6.15	77.16	それ以外	0.00 ~ 0.00	1.62	8.20	それ以外	1.00	5.00 ~ 7.41	77.16	それ以外	5.00 ~ 7.41	1.62	8.20
4	100kN/m ² を超える	-	- ~ -	-	3mを超える	- ~ -	-	-	100kN/m ² を超える	-	- ~ -	-	3mを超える	- ~ -	-	-
	それ以外	1.00	0.00 ~ 7.09	90.02	それ以外	0.00 ~ 0.00	1.70	8.57	それ以外	1.00	5.00 ~ 9.00	90.02	それ以外	5.00 ~ 9.00	1.70	8.57
5	100kN/m ² を超える	1.00	0.00 ~ 0.47	106.93	3mを超える	- ~ -	-	-	100kN/m ² を超える	1.00	10.78 ~ 12.06	106.93	3mを超える	- ~ -	-	-
	それ以外	1.00	0.47 ~ 8.25	100.00	それ以外	0.00 ~ 8.25	2.30	11.63	それ以外	1.00	5.00 ~ 10.78	100.00	それ以外	5.00 ~ 12.06	2.30	11.63
6	100kN/m ² を超える	1.00	0.00 ~ 0.20	102.99	3mを超える	- ~ -	-	-	100kN/m ² を超える	1.00	11.43 ~ 12.00	102.99	3mを超える	- ~ -	-	-
	それ以外	1.00	0.20 ~ 7.99	100.00	それ以外	0.00 ~ 7.99	2.41	12.19	それ以外	1.00	5.00 ~ 11.43	100.00	それ以外	5.00 ~ 12.00	2.41	12.19
7	100kN/m ² を超える	1.00	0.00 ~ 1.59	124.36	3mを超える	- ~ -	-	-	100kN/m ² を超える	1.00	10.71 ~ 16.01	124.36	3mを超える	- ~ -	-	-
	それ以外	1.00	1.59 ~ 9.38	100.00	それ以外	0.00 ~ 9.38	2.48	12.54	それ以外	1.00	5.00 ~ 10.71	100.00	それ以外	5.00 ~ 16.01	2.48	12.54
8	100kN/m ² を超える	1.00	0.00 ~ 2.51	139.40	3mを超える	- ~ -	-	-	100kN/m ² を超える	1.00	10.82 ~ 21.25	139.40	3mを超える	- ~ -	-	-
	それ以外	1.00	2.51 ~ 10.30	100.00	それ以外	0.00 ~ 10.30	2.86	14.48	それ以外	1.00	5.00 ~ 10.82	100.00	それ以外	5.00 ~ 21.25	2.86	14.48
9	100kN/m ² を超える	1.00	0.00 ~ 2.27	135.32	3mを超える	- ~ -	-	-	100kN/m ² を超える	1.00	10.97 ~ 23.24	135.32	3mを超える	- ~ -	-	-
	それ以外	1.00	2.27 ~ 10.05	100.00	それ以外	0.00 ~ 10.05	2.54	12.85	それ以外	1.00	5.00 ~ 10.97	100.00	それ以外	5.00 ~ 23.24	2.54	12.85
10	100kN/m ² を超える	1.00	0.00 ~ 1.61	124.64	3mを超える	- ~ -	-	-	100kN/m ² を超える	1.00	12.53 ~ 24.60	124.64	3mを超える	- ~ -	-	-
	それ以外	1.00	1.61 ~ 9.40	100.00	それ以外	0.00 ~ 9.40	2.40	12.13	それ以外	1.00	5.00 ~ 12.53	100.00	それ以外	5.00 ~ 24.60	2.40	12.13
11	100kN/m ² を超える	-	- ~ -	-	3mを超える	- ~ -	-	-	100kN/m ² を超える	-	- ~ -	-	3mを超える	- ~ -	-	-
	それ以外	1.00	0.00 ~ 7.26	92.40	それ以外	0.00 ~ 7.26	1.99	10.07	それ以外	1.00	5.00 ~ 10.00	92.40	それ以外	5.00 ~ 10.00	1.99	10.07
12	100kN/m ² を超える	-	- ~ -	-	3mを超える	- ~ -	-	-	100kN/m ² を超える	-	- ~ -	-	3mを超える	- ~ -	-	-
	それ以外	1.00	0.00 ~ 5.46	68.13	それ以外	0.00 ~ 0.00	1.69	8.53	それ以外	1.00	5.00 ~ 6.00	68.13	それ以外	5.00 ~ 6.00	1.69	8.53
13	100kN/m ² を超える	-	- ~ -	-	3mを超える	- ~ -	-	-	100kN/m ² を超える	-	- ~ -	-	3mを超える	- ~ -	-	-
	それ以外	1.00	0.00 ~ 6.10	76.49	それ以外	0.00 ~ 0.00	1.76	8.90	それ以外	1.00	5.00 ~ 7.00	76.49	それ以外	5.00 ~ 7.00	1.76	8.90
14	100kN/m ² を超える	-	- ~ -	-	3mを超える	- ~ -	-	-	100kN/m ² を超える	-	- ~ -	-	3mを超える	- ~ -	-	-
	それ以外	1.00	0.00 ~ 5.18	64.63	それ以外	0.00 ~ 5.18	1.95	9.85	それ以外	1.00	5.00 ~ 6.10	64.63	それ以外	5.00 ~ 6.10	1.95	9.85
15	100kN/m ² を超える	-	- ~ -	-	3mを超える	- ~ -	-	-	100kN/m ² を超える	-	- ~ -	-	3mを超える	- ~ -	-	-
	それ以外	1.00	0.00 ~ 6.91	87.50	それ以外	0.00 ~ 0.00	1.67	8.45	それ以外	1.00	5.00 ~ 8.70	87.50	それ以外	5.00 ~ 8.70	1.67	8.45

岩手県

急傾斜地の崩壊区域調書

様式3-2 建築物に作用すると想定される衝撃に関する事項(2/2)

											調査年度	平成24年度					
急傾斜地の位置		箇所番号			165B2042			箇所名		夏山		所在地	岩手県一関市東山町田河津字夏山				
横断 測線 番号	急傾斜地の下端に隣接する土地								急傾斜地内								
	土石等の移動の高さと力の大きさ				土石等の堆積高さと力の大きさ				土石等の移動の高さと力の大きさ				土石等の堆積高さと力の大きさ				
	区 分	高さ (m)	下端からの距離 (m)	力の大きさ (kN/m ²)	区 分	下端からの水平 距離(m)	高さ (m)	力の大きさ (kN/m ²)	区 分	高さ (m)	上端からの比高 (m)	力の大きさ (kN/m ²)	区 分	上端からの比高 (m)	高さ (m)	力の大きさ (kN/m ²)	
16	100kN/m ² を超える	-	- ~ -	-	3mを超える	- ~ -	-	-	100kN/m ² を超える	-	- ~ -	-	3mを超える	- ~ -	-	-	
	それ以外	1.00	0.00 ~ 7.06	89.61	それ以外	0.00 ~ 0.00	1.68	8.49	それ以外	1.00	5.00 ~ 9.00	89.61	それ以外	5.00 ~ 9.00	1.68	8.49	
17	100kN/m ² を超える	-	- ~ -	-	3mを超える	- ~ -	-	-	100kN/m ² を超える	-	- ~ -	-	3mを超える	- ~ -	-	-	
	それ以外	1.00	0.00 ~ 7.42	94.71	それ以外	0.00 ~ 7.42	2.05	10.35	それ以外	1.00	5.00 ~ 10.00	94.71	それ以外	5.00 ~ 10.00	2.05	10.35	
18	100kN/m ² を超える	-	- ~ -	-	3mを超える	- ~ -	-	-	100kN/m ² を超える	-	- ~ -	-	3mを超える	- ~ -	-	-	
	それ以外	1.00	0.00 ~ 7.53	96.33	それ以外	0.00 ~ 7.53	2.26	11.41	それ以外	1.00	5.00 ~ 10.00	96.33	それ以外	5.00 ~ 10.00	2.26	11.41	
	100kN/m ² を超える		~		3mを超える		~		100kN/m ² を超える		~		3mを超える		~		
	それ以外		~		それ以外		~		それ以外		~		それ以外		~		
	100kN/m ² を超える		~		3mを超える		~		100kN/m ² を超える		~		3mを超える		~		
	それ以外		~		それ以外		~		それ以外		~		それ以外		~		
	100kN/m ² を超える		~		3mを超える		~		100kN/m ² を超える		~		3mを超える		~		
	それ以外		~		それ以外		~		それ以外		~		それ以外		~		
	100kN/m ² を超える		~		3mを超える		~		100kN/m ² を超える		~		3mを超える		~		
	それ以外		~		それ以外		~		それ以外		~		それ以外		~		
	100kN/m ² を超える		~		3mを超える		~		100kN/m ² を超える		~		3mを超える		~		
	それ以外		~		それ以外		~		それ以外		~		それ以外		~		
	100kN/m ² を超える		~		3mを超える		~		100kN/m ² を超える		~		3mを超える		~		
	それ以外		~		それ以外		~		それ以外		~		それ以外		~		
	100kN/m ² を超える		~		3mを超える		~		100kN/m ² を超える		~		3mを超える		~		
	それ以外		~		それ以外		~		それ以外		~		それ以外		~		
	100kN/m ² を超える		~		3mを超える		~		100kN/m ² を超える		~		3mを超える		~		
	それ以外		~		それ以外		~		それ以外		~		それ以外		~		