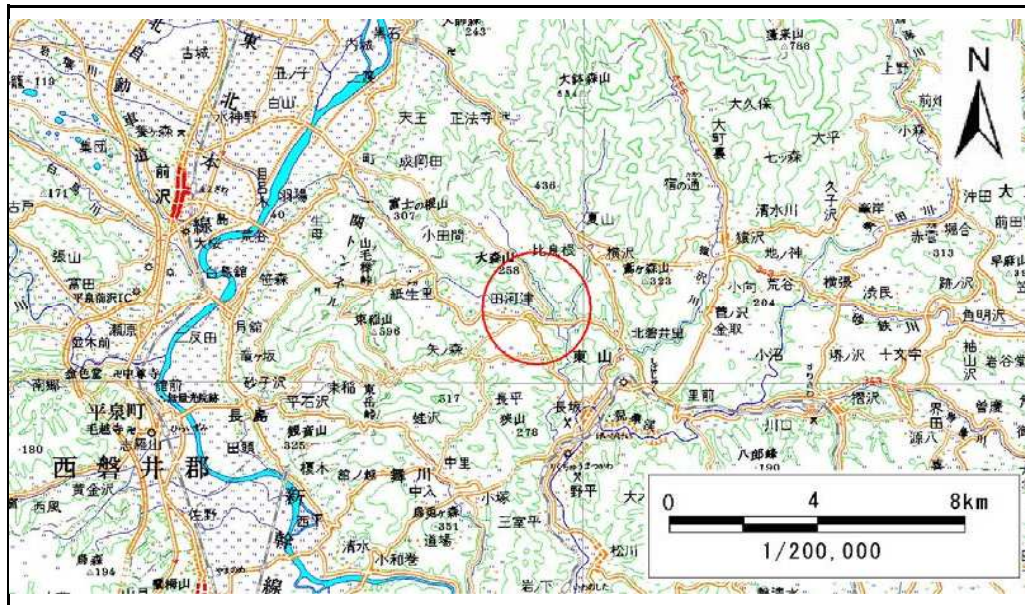


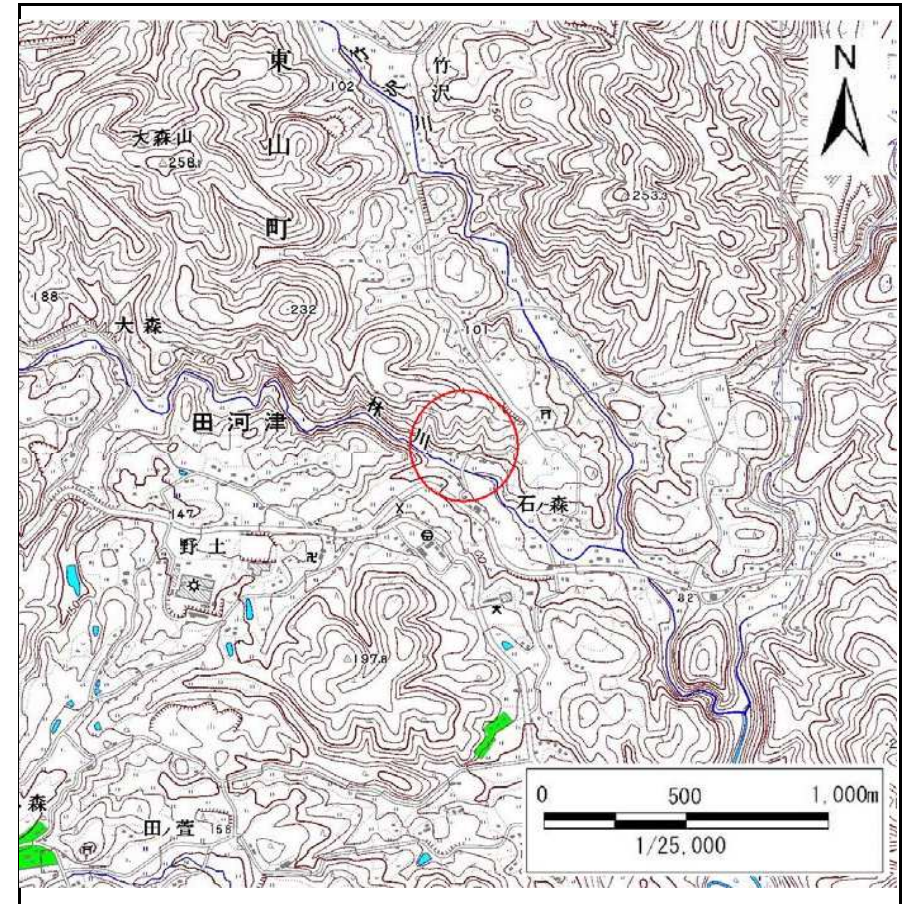
# 土砂災害防止に関する基礎調査(急傾斜地の崩壊)

表紙 概況、位置図

自然現象の種類	急傾斜地の崩壊
箇所番号	164E3001-1
箇所名	石ノ森
所在地	岩手県一関市東山町田河津字石ノ森
調査機関	県南広域振興局土木部千厩土木センター



位置図(S=1:200,000)



概況図(S=1:25,000)

# 急傾斜地の崩壊区域調査

様式3-1 危害のおそれのある土地、著しい危害のおそれのある土地の設定図

調査年度

平成24年度

急傾斜地の位置

箇所番号

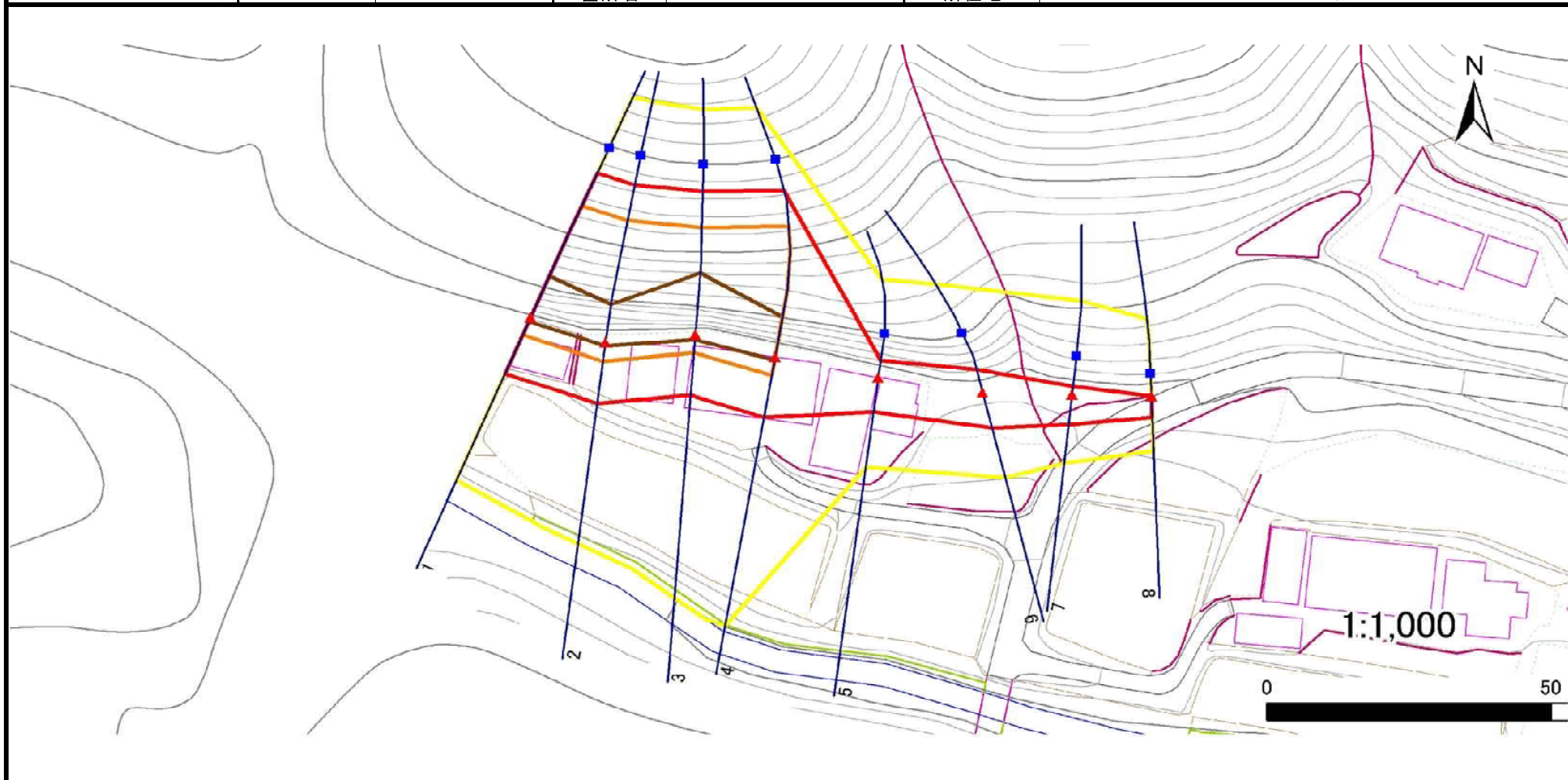
164E3001-1

箇所名

石ノ森

所在地

岩手県一関市東山町田河津字石ノ森



凡例

- 上端
- ▲ 下端

— 横断測線

- 危害のおそれのある土地の区域
- 著しい危害のおそれのある土地の区域

- 土石等の移動による力が $100\text{kN/m}^2$ を超える範囲
- 土石等の堆積高が $3\text{m}$ を超える範囲

## 急傾斜地の崩壊区域調書

様式3-2 建築物に作用すると想定される衝撃に関する事項(1/1)

調査年度

平成24年度

急傾斜地の位置		箇所番号			箇所名				所在地		岩手県一関市東山町田河津字石ノ森					
横断 測線 番号	急傾斜地の下端に隣接する土地								急傾斜地内							
	土石等の移動の高さと力の大きさ				土石等の堆積高さと力の大きさ				土石等の移動の高さと力の大きさ				土石等の堆積高さと力の大きさ			
	区分	高さ (m)	下端からの距離 (m)	力の大きさ (kN/m <sup>2</sup> )	区分	下端からの水平 距離(m)	高さ (m)	力の大きさ (kN/m <sup>2</sup> )	区分	高さ (m)	上端からの比高 (m)	力の大きさ (kN/m <sup>2</sup> )	区分	上端からの比高 (m)	高さ (m)	力の大きさ (kN/m <sup>2</sup> )
1	100kN/m <sup>2</sup> を超える	1.00	0.00 ~ 3.45	155.52	3mを超える	0.00 ~ 0.78	3.48	17.57	100kN/m <sup>2</sup> を超える	1.00	11.40 ~ 33.07	155.52	3mを超える	25.00 ~ 33.07	3.48	17.57
	それ以外	1.00	3.45 ~ 11.23	100.00	それ以外	0.78 ~ 11.23	3.00	15.16	それ以外	1.00	5.00 ~ 11.40	100.00	それ以外	5.00 ~ 25.00	3.00	15.16
2	100kN/m <sup>2</sup> を超える	1.00	0.00 ~ 3.44	155.34	3mを超える	0.00 ~ 0.63	3.37	17.02	100kN/m <sup>2</sup> を超える	1.00	10.92 ~ 31.33	155.34	3mを超える	25.00 ~ 31.33	3.37	17.02
	それ以外	1.00	3.44 ~ 11.22	100.00	それ以外	0.63 ~ 11.22	3.00	15.16	それ以外	1.00	5.00 ~ 10.92	100.00	それ以外	5.00 ~ 25.00	3.00	15.16
3	100kN/m <sup>2</sup> を超える	1.00	0.00 ~ 3.28	152.63	3mを超える	0.00 ~ 0.84	3.52	17.79	100kN/m <sup>2</sup> を超える	1.00	11.64 ~ 31.33	152.63	3mを超える	20.00 ~ 31.33	3.52	17.79
	それ以外	1.00	3.28 ~ 11.07	100.00	それ以外	0.84 ~ 11.07	3.00	15.16	それ以外	1.00	5.00 ~ 11.64	100.00	それ以外	5.00 ~ 20.00	3.00	15.16
4	100kN/m <sup>2</sup> を超える	1.00	0.00 ~ 3.44	155.41	3mを超える	0.00 ~ 0.53	3.30	16.66	100kN/m <sup>2</sup> を超える	1.00	10.70 ~ 31.33	155.41	3mを超える	25.00 ~ 31.33	3.30	16.66
	それ以外	1.00	3.44 ~ 11.23	100.00	それ以外	0.53 ~ 11.23	3.00	15.16	それ以外	1.00	5.00 ~ 10.70	100.00	それ以外	5.00 ~ 25.00	3.00	15.16
5	100kN/m <sup>2</sup> を超える	-	- ~ -	-	3mを超える	- ~ -	-	-	100kN/m <sup>2</sup> を超える	-	- ~ -	-	3mを超える	- ~ -	-	-
	それ以外	1.00	0.00 ~ 6.31	79.27	それ以外	0.00 ~ 6.31	1.97	9.98	それ以外	1.00	5.00 ~ 8.20	79.27	それ以外	5.00 ~ 8.20	1.97	9.98
6	100kN/m <sup>2</sup> を超える	-	- ~ -	-	3mを超える	- ~ -	-	-	100kN/m <sup>2</sup> を超える	-	- ~ -	-	3mを超える	- ~ -	-	-
	それ以外	1.00	0.00 ~ 6.60	83.29	それ以外	0.00 ~ 0.00	1.69	8.53	それ以外	1.00	5.00 ~ 8.00	83.29	それ以外	5.00 ~ 8.00	1.69	8.53
7	100kN/m <sup>2</sup> を超える	-	- ~ -	-	3mを超える	- ~ -	-	-	100kN/m <sup>2</sup> を超える	-	- ~ -	-	3mを超える	- ~ -	-	-
	それ以外	1.00	0.00 ~ 5.53	69.01	それ以外	0.00 ~ 5.53	1.87	9.44	それ以外	1.00	5.00 ~ 6.30	69.01	それ以外	5.00 ~ 6.30	1.87	9.44
8	100kN/m <sup>2</sup> を超える	-	- ~ -	-	3mを超える	- ~ -	-	-	100kN/m <sup>2</sup> を超える	-	- ~ -	-	3mを超える	- ~ -	-	-
	それ以外	1.00	0.00 ~ 3.82	48.01	それ以外	0.00 ~ 3.82	2.12	10.73	それ以外	1.00	5.00 ~ 5.00	48.01	それ以外	5.00 ~ 5.00	2.12	10.73
	100kN/m <sup>2</sup> を超える		~		3mを超える	~			100kN/m <sup>2</sup> を超える		~		3mを超える	~		
	それ以外		~		それ以外	~			それ以外		~		それ以外	~		
	100kN/m <sup>2</sup> を超える		~		3mを超える	~			100kN/m <sup>2</sup> を超える		~		3mを超える	~		
	それ以外		~		それ以外	~			それ以外		~		それ以外	~		
	100kN/m <sup>2</sup> を超える		~		3mを超える	~			100kN/m <sup>2</sup> を超える		~		3mを超える	~		
	それ以外		~		それ以外	~			それ以外		~		それ以外	~		
	100kN/m <sup>2</sup> を超える		~		3mを超える	~			100kN/m <sup>2</sup> を超える		~		3mを超える	~		
	それ以外		~		それ以外	~			それ以外		~		それ以外	~		
	100kN/m <sup>2</sup> を超える		~		3mを超える	~			100kN/m <sup>2</sup> を超える		~		3mを超える	~		
	それ以外		~		それ以外	~			それ以外		~		それ以外	~		