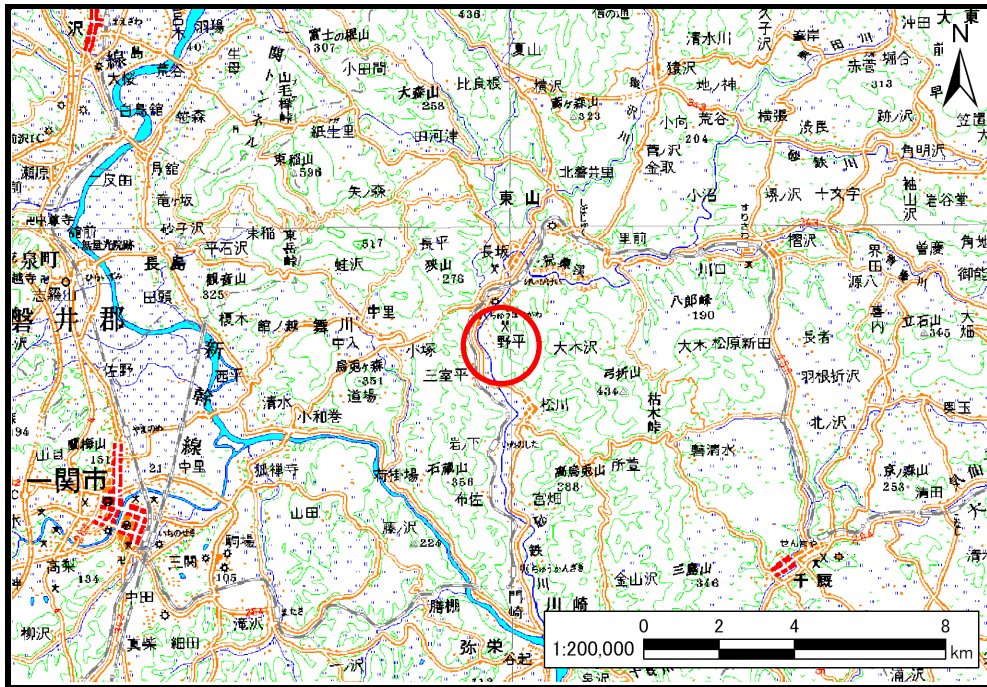


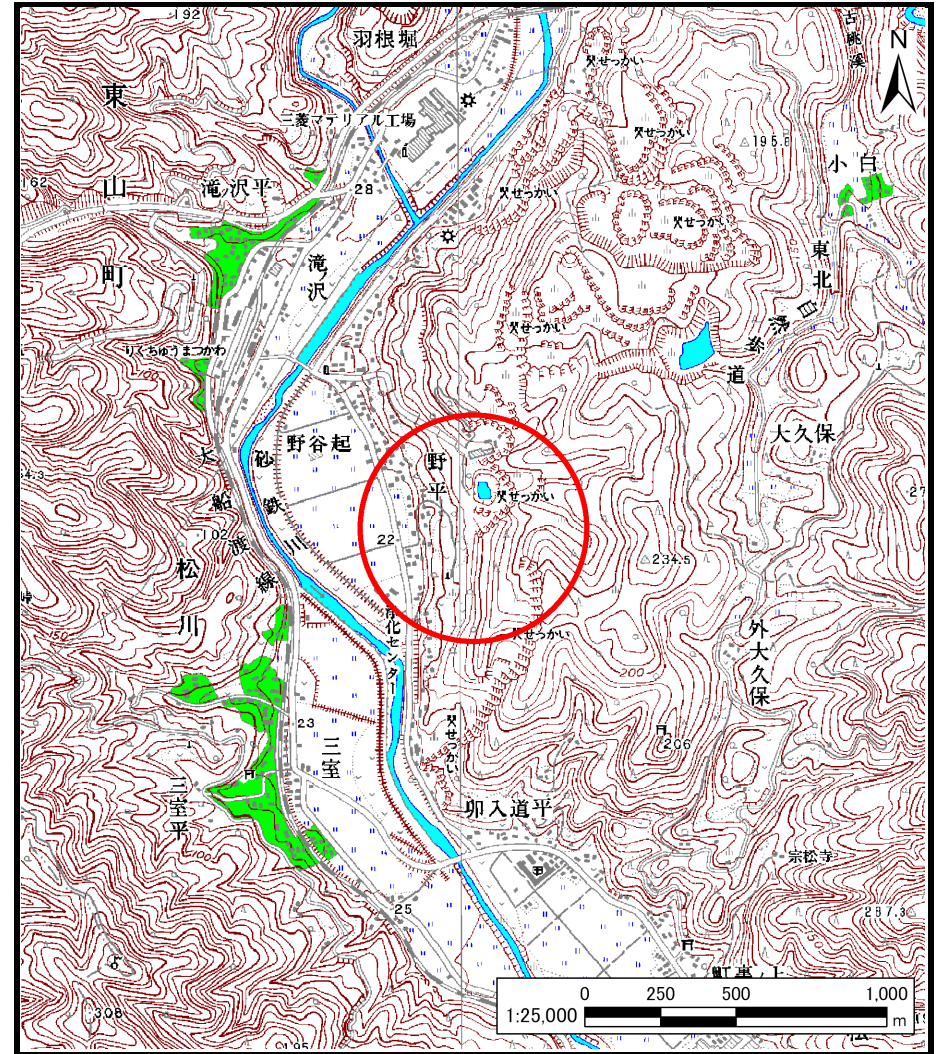
# 土砂災害防止に関する基礎調査(土石流)

表紙 位置, 位置図

自然現象の種類	土石流
溪流番号	J174106
水系名	北上川
河川名	砂鉄川
溪流名	野平の沢
所在地	岩手県一関市東山町松川字野平
調査機関	岩手県県南広域振興局 土木部 千厩土木センター



位置図(S=1:200,000)

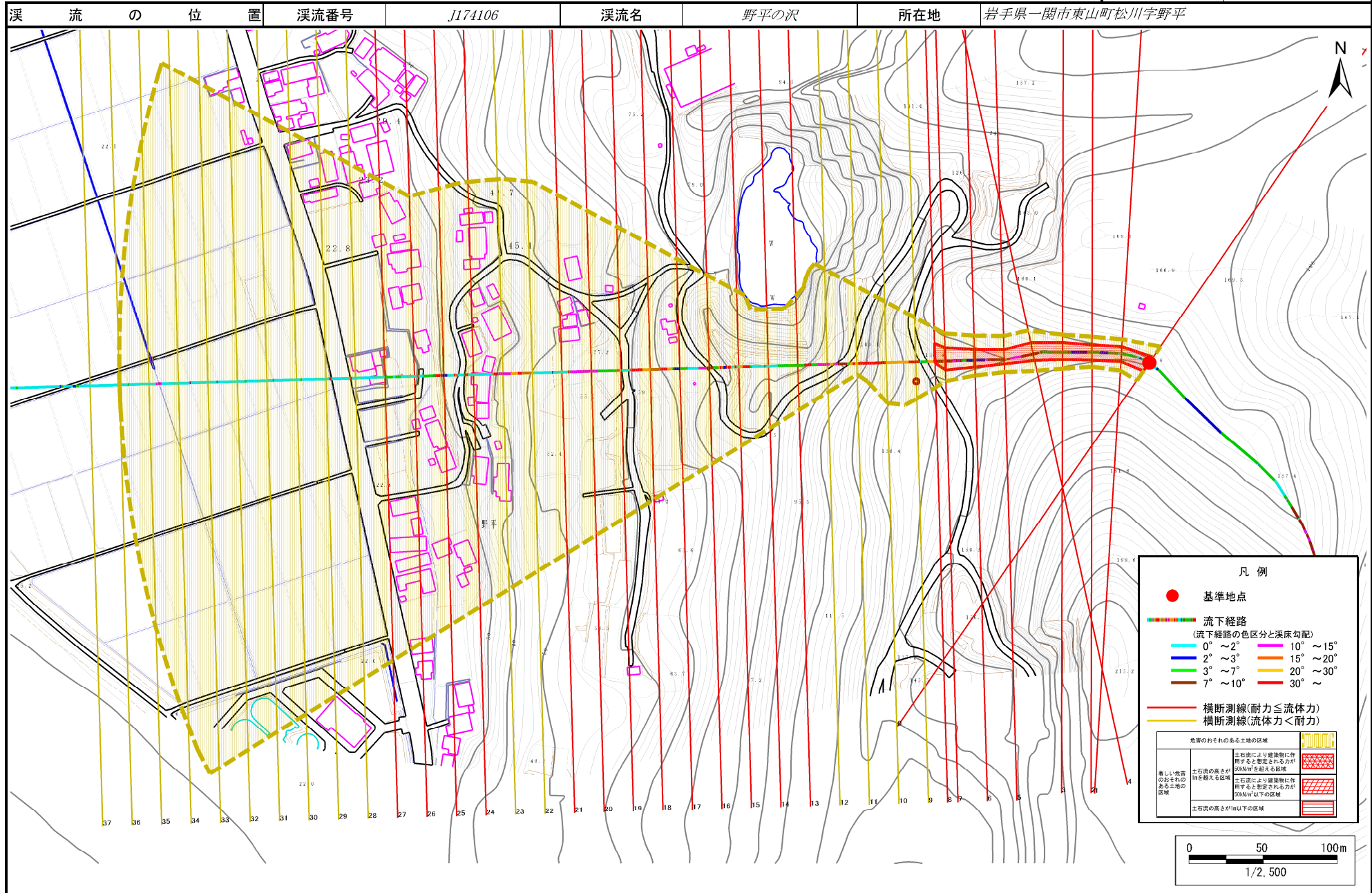


概況図(S=1:25,000)

# 土石流区域調査

様式3-1 危害のおそれのある土地、著しい危害のおそれのある土地の設定図

調査年度 平成23年度



# 土石流区域調査書

様式3-2 建築物に作用すると想定される衝撃に関する事項

調査年度 平成23年度

渓流の位置
溪流番号
J174106
溪流名
野平の沢
所在地
岩手県一関市東山町松川字野平

横断測線番号	土石流の高さh(m)	土石流の流体力Fd(kN/m <sup>2</sup> )	建築物の耐力P2(kN/m <sup>2</sup> )	横断測線番号	土石流の高さh(m)	土石流の流体力Fd(kN/m <sup>2</sup> )	建築物の耐力P2(kN/m <sup>2</sup> )
No.0	1.15	15.37	6.86	No.26	0.50	14.16	13.82
No.1	1.26	16.09	6.45	No.27	0.50	13.73	13.63
No.2	1.27	14.16	6.41	No.28	0.53	12.50	13.07
No.3	1.22	11.66	6.58	No.29	0.56	11.18	12.44
No.4	1.16	11.43	6.83	No.30	0.58	10.52	12.11
No.5	1.28	14.87	6.35	No.31	0.60	9.71	11.69
No.6	1.11	12.95	7.07	No.32	0.60	9.57	11.61
No.7	0.95	11.27	7.97	No.33	0.66	7.91	10.69
No.8	1.03	11.90	7.44	No.34	0.73	6.58	9.87
No.9	0.71	6.95	10.11	No.35	0.82	4.50	8.98
No.10	0.64	9.89	11.07	No.36	0.00	0.00	0.00
No.11	0.52	12.75	13.19	No.37	0.00	0.00	0.00
No.12	0.51	13.39	13.48				
No.13	0.49	14.56	14.00				
No.14	0.49	14.22	13.85				
No.15	0.49	14.54	13.99				
No.16	0.70	24.97	10.17				
No.17	0.48	15.01	14.19				
No.18	0.47	15.71	14.49				
No.19	0.45	16.91	14.98				
No.20	0.47	15.92	14.58				
No.21	0.50	13.67	13.61				
No.22	0.52	12.91	13.26				
No.23	0.52	12.64	13.14				
No.24	0.50	13.66	13.60				
No.25	0.50	13.85	13.69				