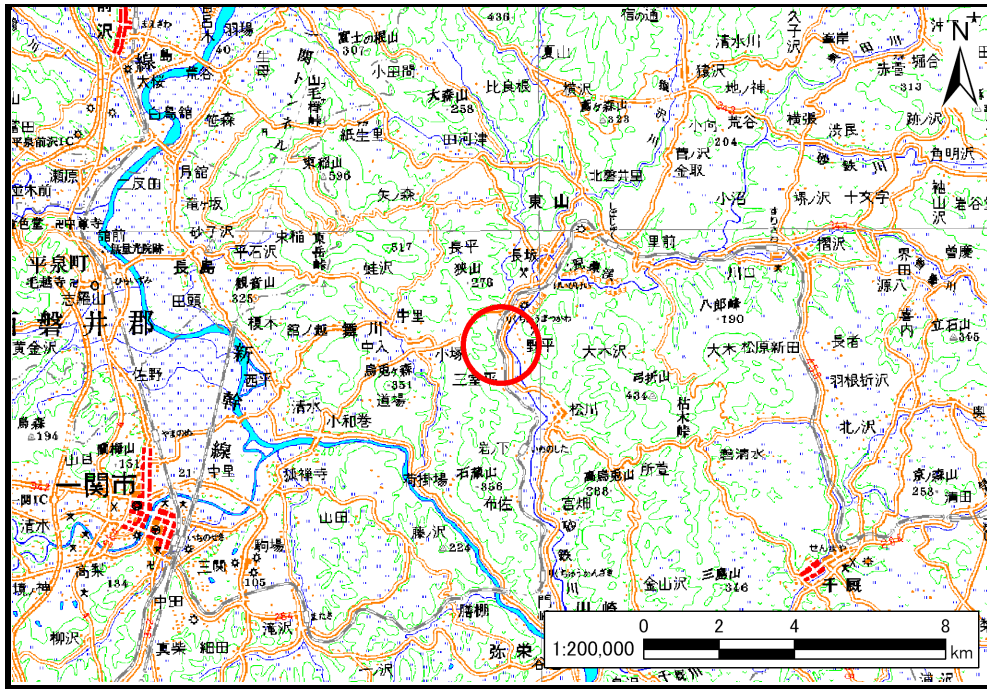


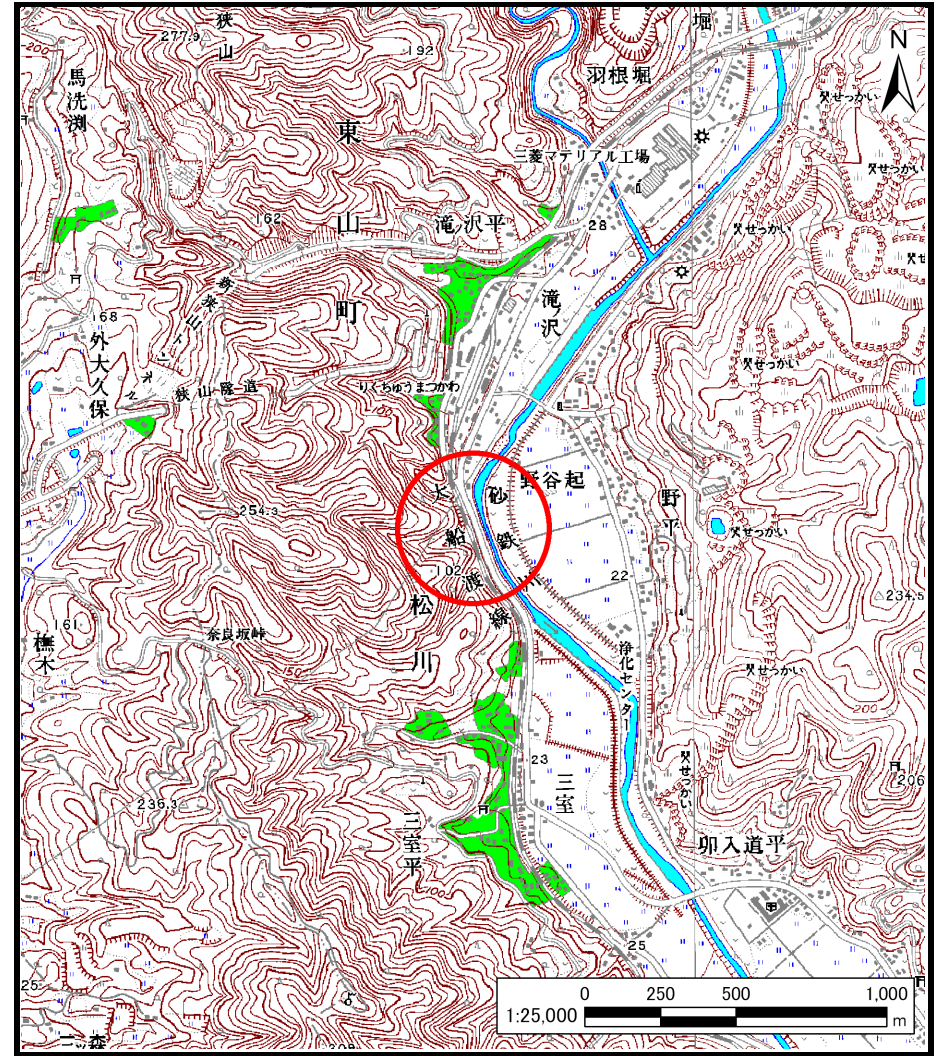
土砂災害防止に関する基礎調査(土石流)

表紙 位置, 位置図

自然現象の種類	土石流
溪流番号	J173105
水系名	北上川
河川名	砂鉄川
溪流名	滝ノ沢の沢11
所在地	岩手県一関市東山町松川字三室平・字滝ノ沢
調査機関	岩手県県南広域振興局 土木部 千厩土木センター



位置図(S=1:200,000)



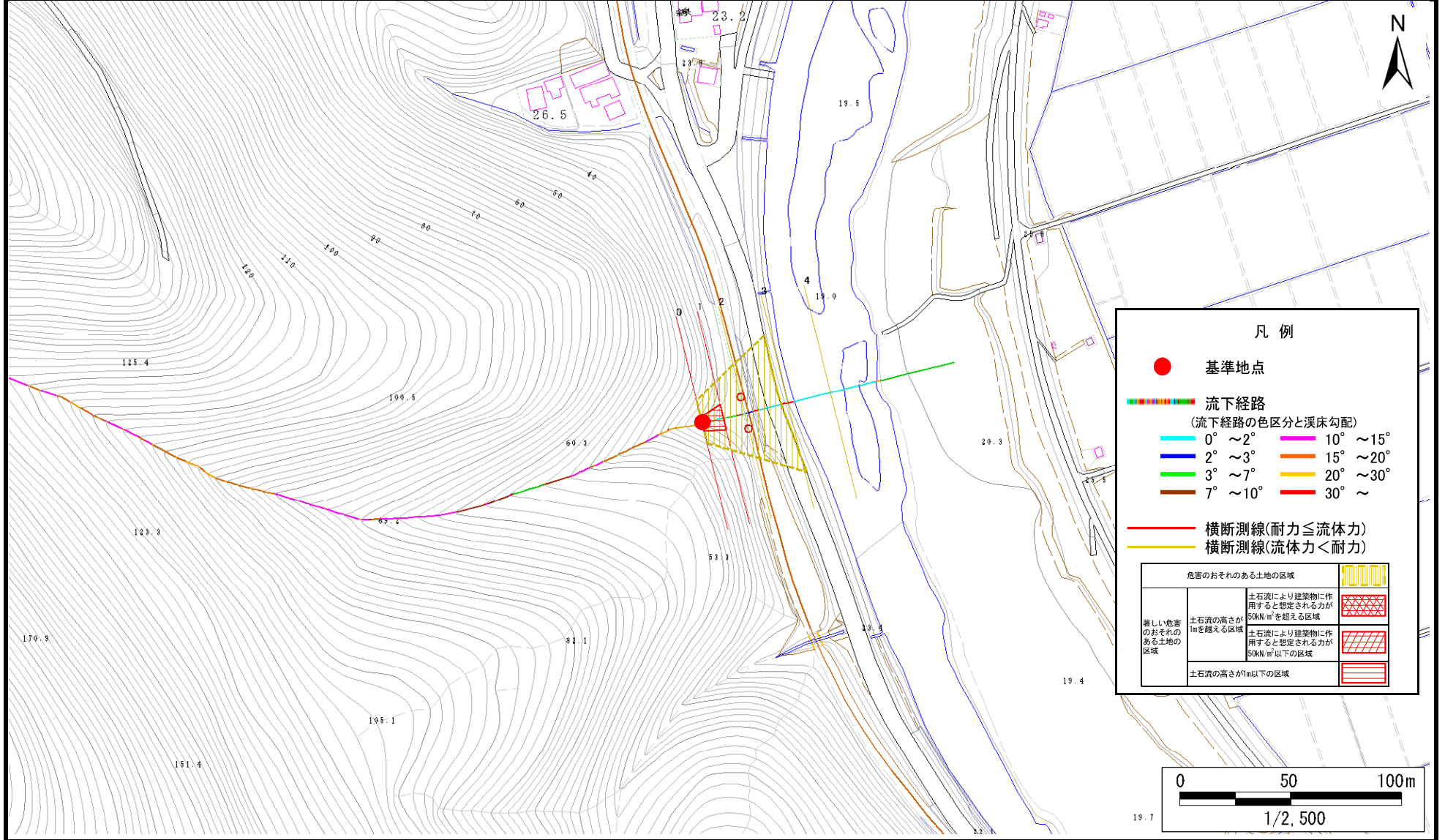
概況図(S=1:25,000)

土石流区域調書

様式3-1 危害のおそれのある土地、著しい危害のおそれのある土地の設定図

調査年度 平成23年度

溪流の位置 溪流番号 J173105 溪流名 滝ノ沢の沢11 所在地 岩手県一関市東山町松川字三室平・字滝ノ沢



凡例

- 基準地点
- 流下経路
(流下経路の色区分と渓床勾配)
 - 0° ~ 2°
 - 2° ~ 3°
 - 3° ~ 7°
 - 7° ~ 10°
 - 10° ~ 15°
 - 15° ~ 20°
 - 20° ~ 30°
 - 30° ~
- 横断測線(耐力 ≤ 流体力)
- 横断測線(流体力 < 耐力)

危険のおそれのある土地の区域		
著しい危害 のおそれ のある土地の 区域	土石流により建築物に作用すると想定される力が50kN/m ² を超える区域	
	土石流の高さが1mを超える区域	
	土石流により建築物に作用すると想定される力が50kN/m ² 以下の区域	
土石流の高さが1m以下の区域		

