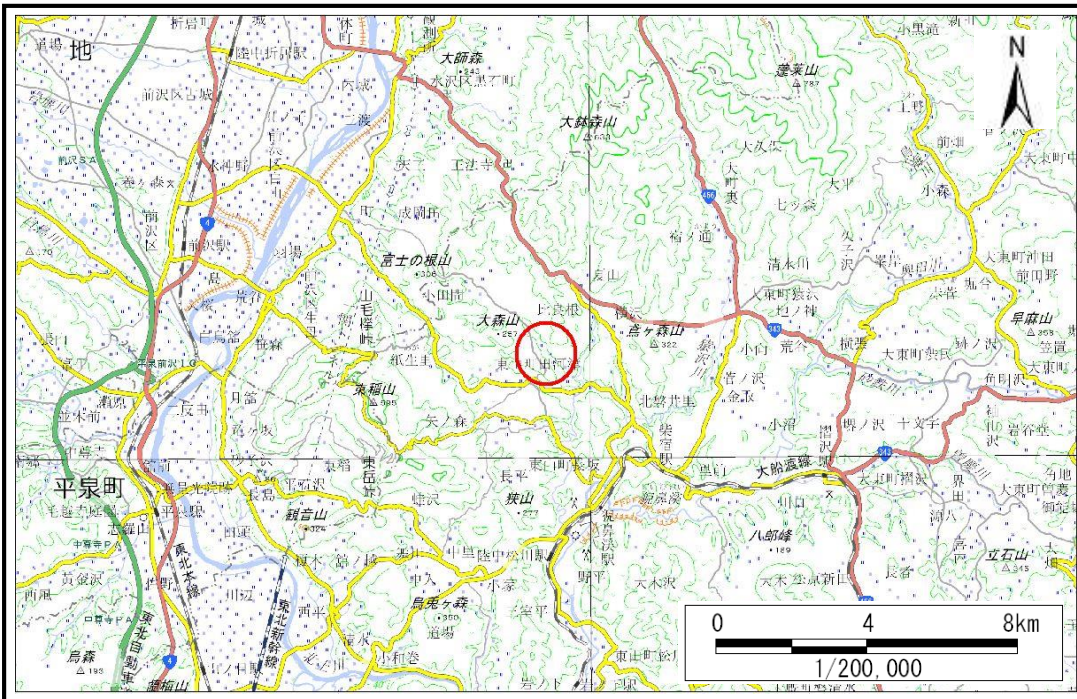


土砂災害防止に関する基礎調査(土石流)

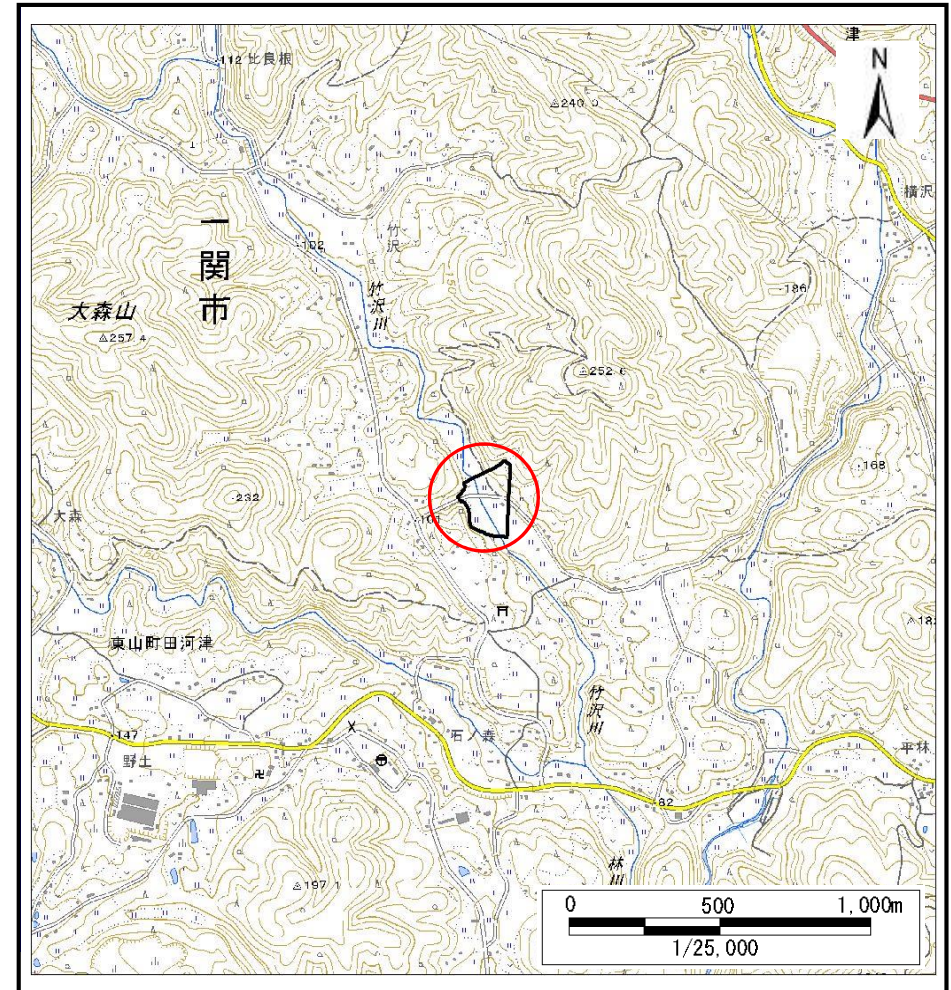
表紙 概況,位置図

自然現象の種類	土石流
溪流番号	J164338
水系名	北上川
河川名	竹沢川
溪流名	石ノ森の沢11
所在	岩手県一関市東山町田河津字竹沢
調査機関	岩手県南広域振興局 土木部 千厩土木センター



概況図(S=1:200,000)

国土地理院の電子地形図200000『一関』及び電子地形図25000『前沢、沖田』を掲載



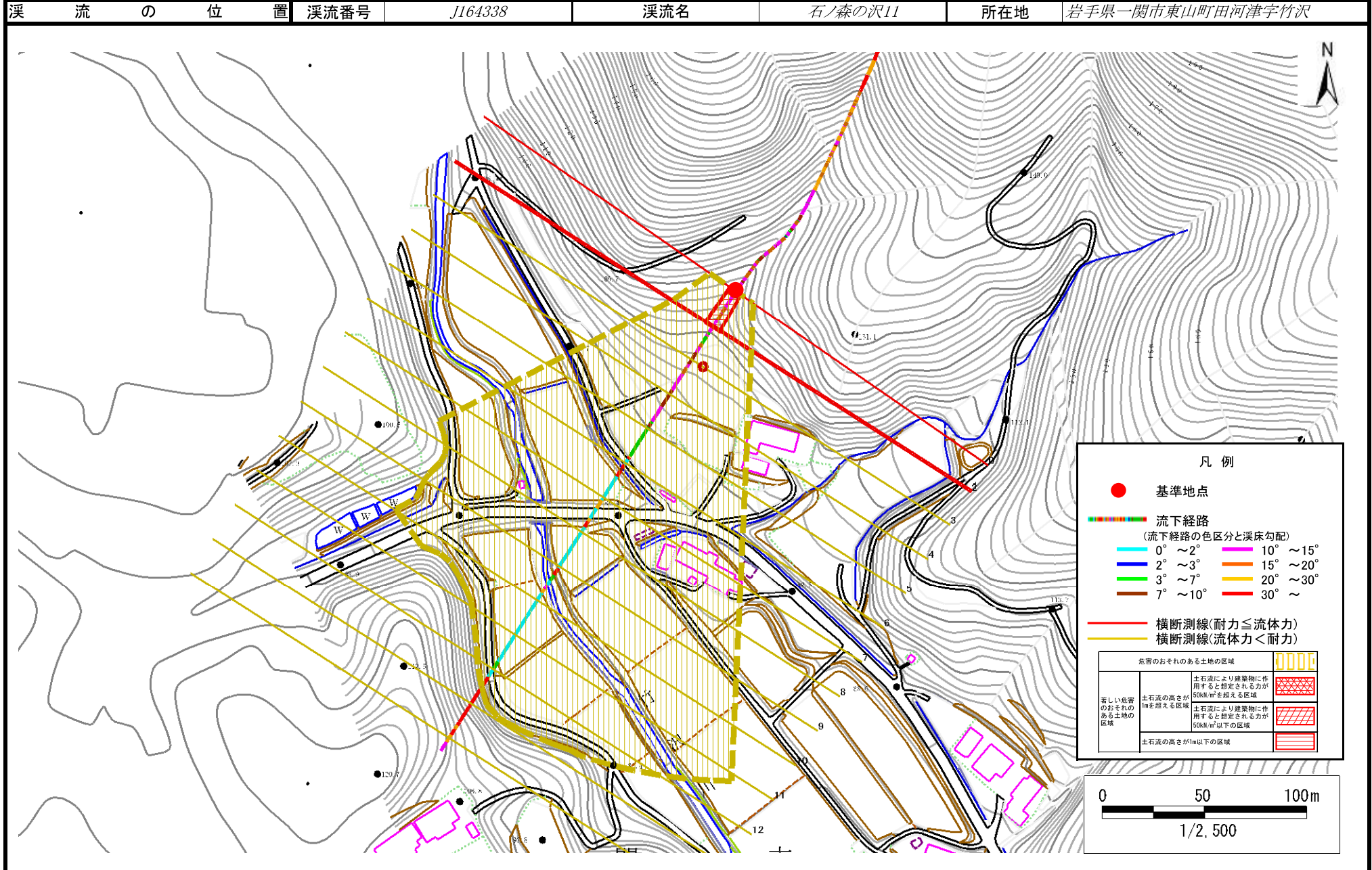
位置図(S=1:25,000)

岩手県

土石流区域調査書

様式3-1 危害のおそれのある土地、著しい危害のおそれのある土地の設定図

調査年度	令和2年度					
溪流の位置	溪流番号	J164338	溪流名	石ノ森の沢11	所在地	岩手県一関市東山町田河津字竹沢



凡例

- 基準地点
- 流下経路
(流下経路の色区分と溪床勾配)

0° ~ 2°	10° ~ 15°
2° ~ 3°	15° ~ 20°
3° ~ 7°	20° ~ 30°
7° ~ 10°	30° ~
- 横断測線(耐力 ≤ 流体力)
- 横断測線(流体力 < 耐力)

危険のおそれのある土地の区域		凡例
著しい危害のおそれのある土地の区域	土石流により建築物に作用すると想定される力が50kN/m ² を超える区域	[Red diagonal lines]
	土石流の高さが1mを超える区域	[Blue diagonal lines]
	土石流により建築物に作用すると想定される力が50kN/m ² 以下の区域	[Red horizontal lines]
土石流の高さが1m以下の区域		[Red horizontal lines]

