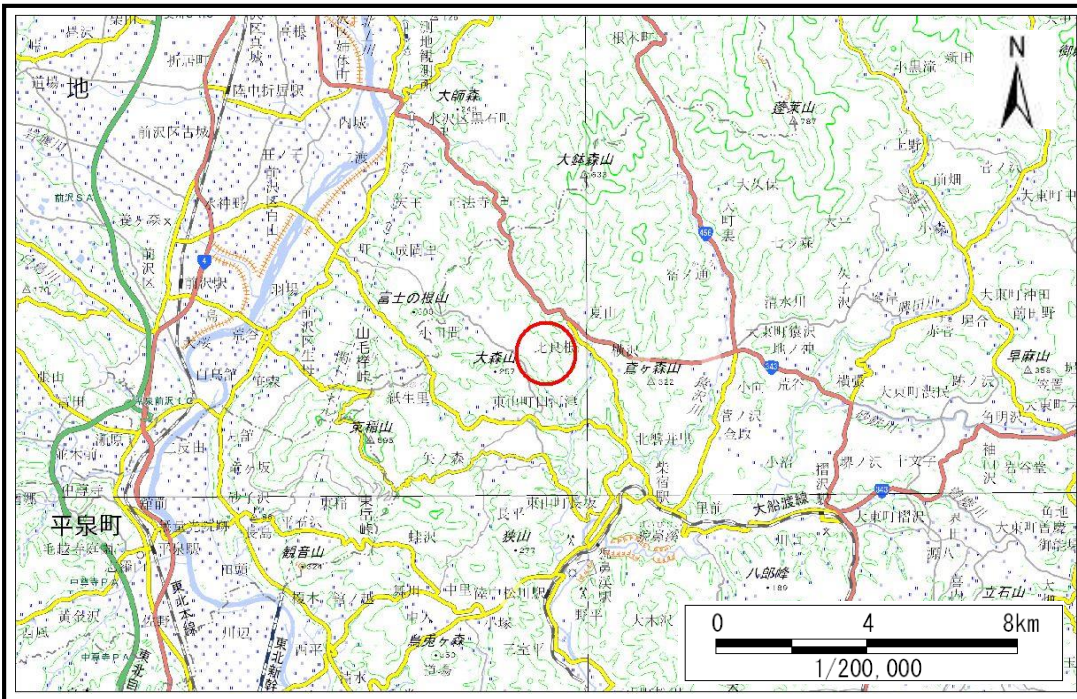


# 土砂災害防止に関する基礎調査(土石流)

表紙 概況,位置図

自然現象の種類	土石流
溪流番号	J164328
水系名	北上川
河川名	竹沢川
溪流名	竹沢の沢13
所在	岩手県一関市東山町田河津字田河津森
調査機関	岩手県南広域振興局 土木部 千厩土木センター



概況図(S=1:200,000)

国土地理院の電子地形図200000『一関』及び電子地形図25000『前沢、沖田』を掲載



位置図(S=1:25,000)

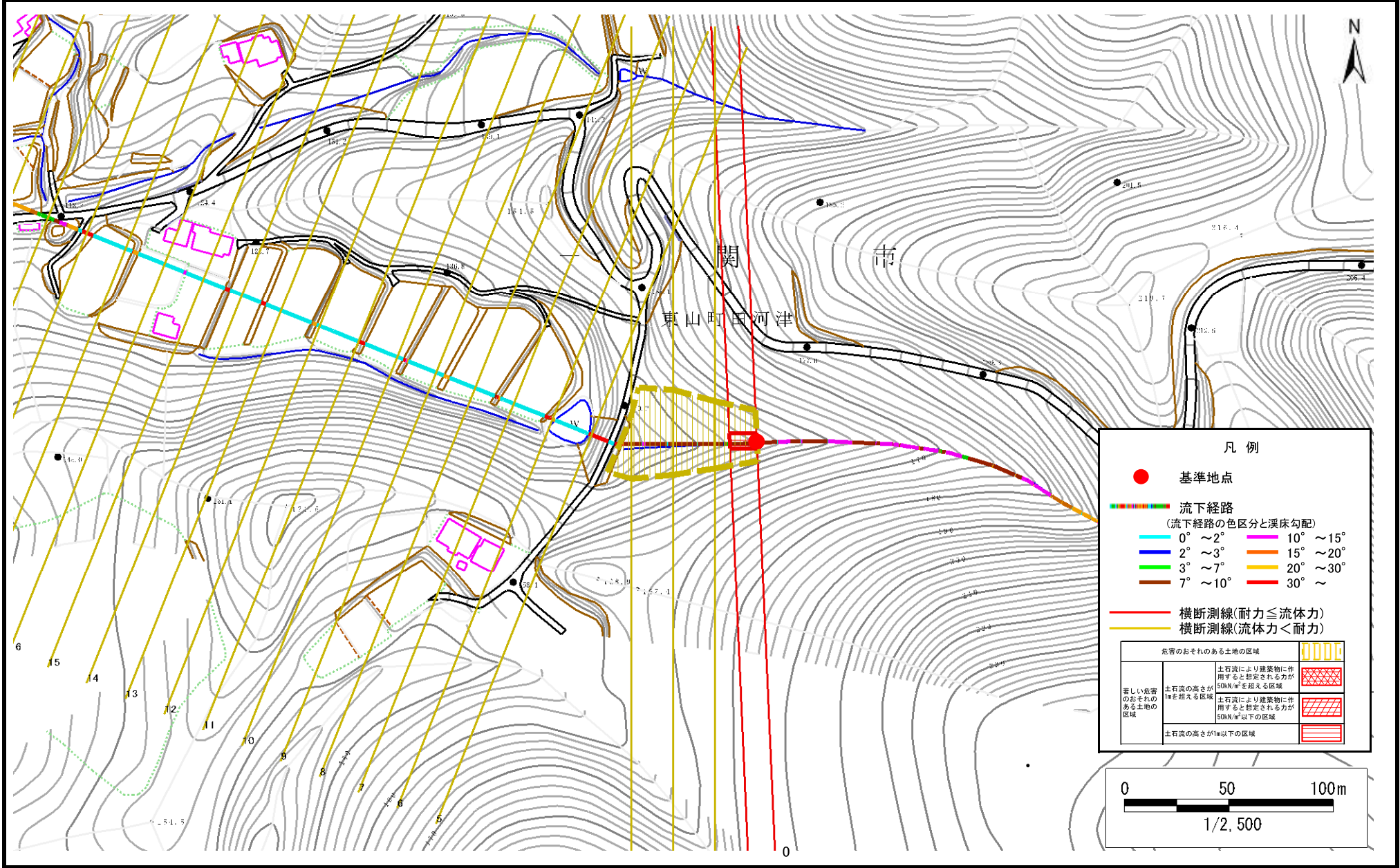
岩手県

# 土石流区域調査

様式3-1 危害のおそれのある土地、著しい危害のおそれのある土地の設定図

調査年度	令和2年度
所在地	岩手県一関市東山町田河津字田河津森

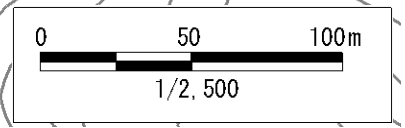
溪流の位置	溪流番号	J164328	溪流名	竹沢の沢13	所在地	岩手県一関市東山町田河津字田河津森
-------	------	---------	-----	--------	-----	-------------------



凡例

- 基準地点
- 流下経路  
(流下経路の色区分と溪床勾配)
  - 0° ~ 2°
  - 2° ~ 3°
  - 3° ~ 7°
  - 7° ~ 10°
  - 10° ~ 15°
  - 15° ~ 20°
  - 20° ~ 30°
  - 30° ~
- 横断測線(耐力 ≤ 流体力)
- 横断測線(流体力 < 耐力)

危険のおそれのある土地の区域		
著しい危害のおそれのある土地の区域	土石流の高さが1mを超える区域	土石流により建築物に作用すると想定される力が50kN/m <sup>2</sup> を超える区域
	土石流の高さが1m以下の区域	土石流により建築物に作用すると想定される力が50kN/m <sup>2</sup> 以下の区域
	土石流の高さが1m以下の区域	



# 土石流区域調書

様式3-2 建築物に作用すると想定される衝撃に関する事項

調査年度	令和2年度
------	-------

溪流の位置	溪流番号	J164328	溪流名	竹沢の沢13	所在地	岩手県一関市東山町田河津字田河津森
-------	------	---------	-----	--------	-----	-------------------

横断測線番号	土石流の高さh(m)	土石流の流体力Fd(kN/m <sup>2</sup> )	建築物の耐力P2(kN/m <sup>2</sup> )	横断測線番号	土石流の高さh(m)	土石流の流体力Fd(kN/m <sup>2</sup> )	建築物の耐力P2(kN/m <sup>2</sup> )
No.0	0.55	19.70	12.55				
No.1	0.47	14.50	14.36				
No.2	0.43	11.84	15.75				
No.3	0.38	8.35	17.38				
No.4	0.32	5.79	20.79				
No.5	0.34	6.65	19.42				
No.6	0.32	5.71	20.80				
No.7	0.31	5.12	21.18				
No.8	0.31	4.52	21.50				
No.9	0.30	4.10	21.66				
No.10	0.30	3.78	21.74				
No.11	0.30	3.51	21.77				
No.12	0.30	3.00	21.67				
No.13	0.31	2.72	21.51				
No.14	0.31	2.49	21.30				
No.15	0.32	2.05	20.68				
No.16	0.32	1.94	20.46				
No.17	0.32	1.98	20.67				
No.18	0.32	2.02	20.86				
No.19	0.30	2.20	21.68				
No.20	0.28	2.52	23.12				
No.21	0.29	2.45	22.83				
No.22	0.30	2.26	21.94				
No.23	0.32	2.03	20.88				
No.24	0.34	1.50	19.24				
No.25	0.37	1.19	17.95				
No.26	0.39	1.05	17.21				