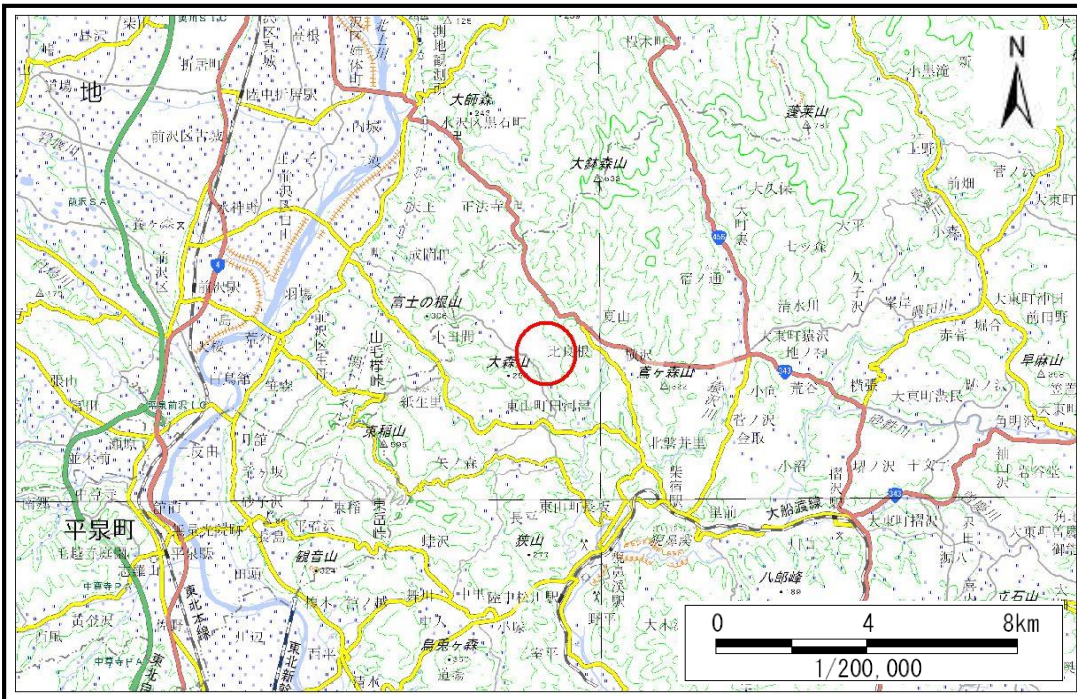


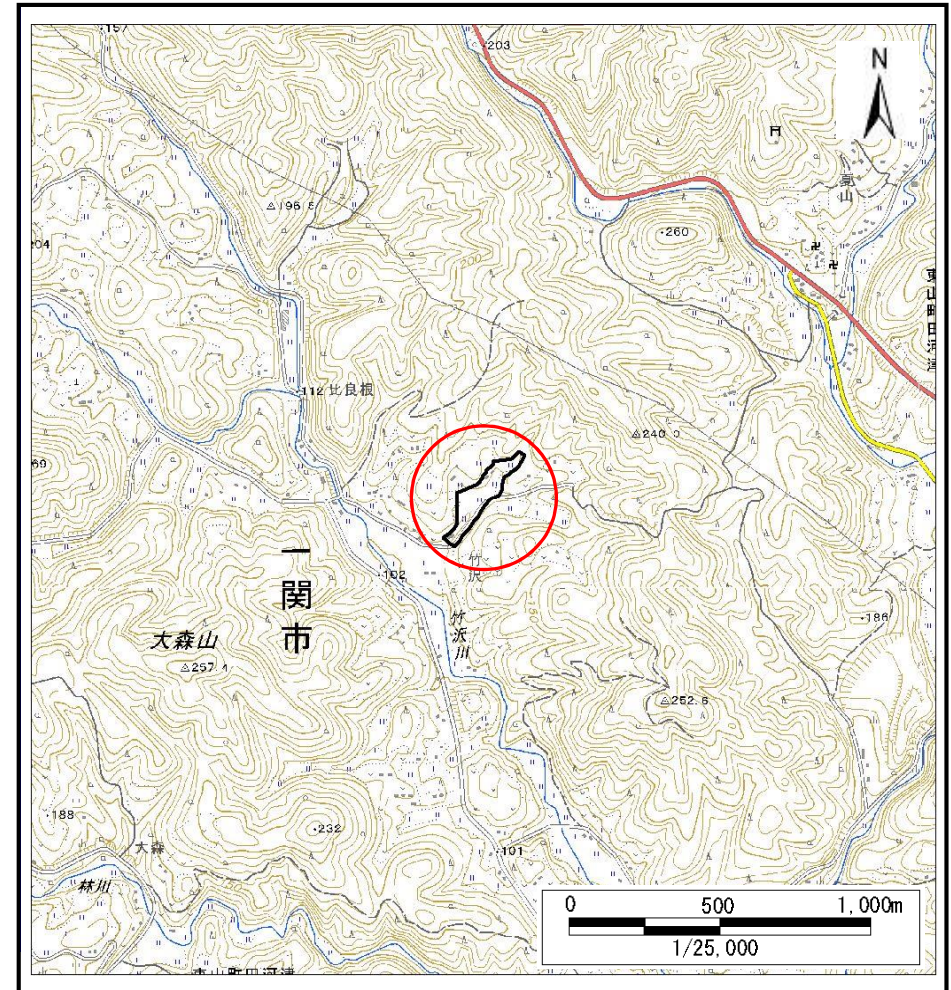
# 土砂災害防止に関する基礎調査(土石流)

表紙 概況,位置図

自然現象の種類	土石流
溪流番号	J164326
水系名	北上川
河川名	竹沢川
溪流名	竹沢の沢11
所在	岩手県一関市東山町田河津字竹沢
調査機関	岩手県南広域振興局 土木部 千厩土木センター



概況図(S=1:200,000)



位置図(S=1:25,000)

国土地理院の電子地形図200000『一関』及び電子地形図25000『前沢、沖田』を掲載

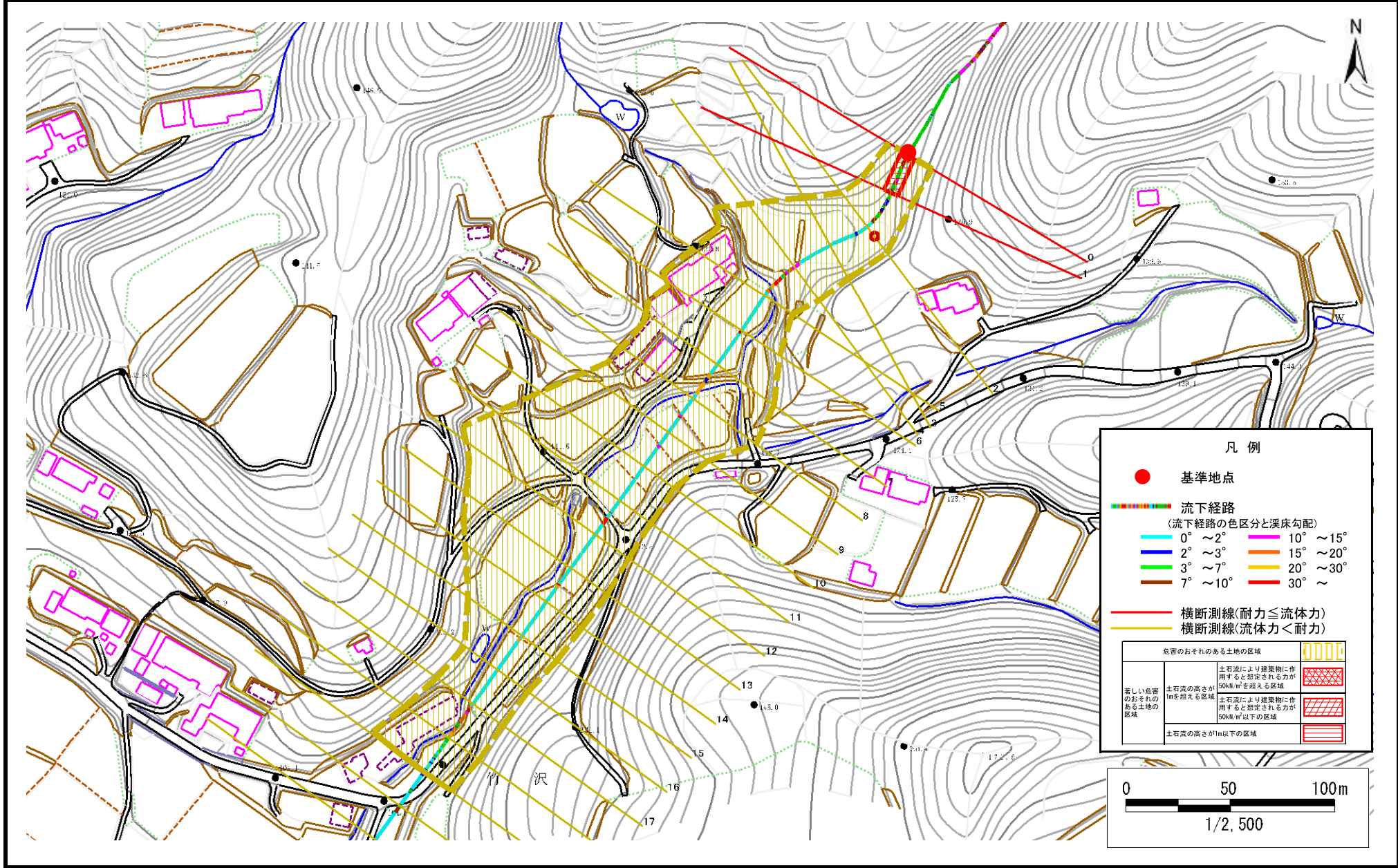
岩手県

# 土石流区域調査

様式3-1 危害のおそれのある土地、著しい危害のおそれのある土地の設定図

調査年度 令和2年度

溪流の位置 溪流番号 J164326 溪流名 竹沢の沢11 所在地 岩手県一関市東山町田河津字竹沢

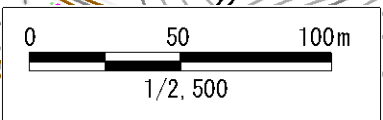


凡例

- 基準地点
- 流下経路  
(流下経路の色区分と溪床勾配)
 

0° ~ 2°	10° ~ 15°
2° ~ 3°	15° ~ 20°
3° ~ 7°	20° ~ 30°
7° ~ 10°	30° ~
- 横断測線(耐力 ≤ 流体力)
- 横断測線(流体力 < 耐力)

危害のおそれのある土地の区域		凡例
著しい危害のおそれのある土地の区域	土石流により建築物に作用すると想定される力が50kN/m <sup>2</sup> を超える区域	[Red cross-hatch pattern]
	土石流により建築物に作用すると想定される力が50kN/m <sup>2</sup> 以下の区域	[Red diagonal hatch pattern]
	土石流の高さが1m以下の区域	[Red horizontal hatch pattern]



# 土石流区域調書

様式3-2 建築物に作用すると想定される衝撃に関する事項

調査年度 令和2年度

溪流の位置
溪流番号 J164326
溪流名 竹沢の沢11
所在地 岩手県一関市東山町田河津字竹沢

横断測線番号	土石流の高さh(m)	土石流の流体力Fd(kN/m <sup>2</sup> )	建築物の耐力P2(kN/m <sup>2</sup> )	横断測線番号	土石流の高さh(m)	土石流の流体力Fd(kN/m <sup>2</sup> )	建築物の耐力P2(kN/m <sup>2</sup> )
No.0	0.61	20.25	11.57				
No.1	0.52	13.66	13.33				
No.2	0.35	6.56	18.86				
No.3	0.34	4.78	19.63				
No.4	0.33	3.87	19.73				
No.5	0.33	3.91	19.82				
No.6	0.34	3.35	19.62				
No.7	0.34	2.94	19.38				
No.8	0.34	2.84	19.31				
No.9	0.34	2.74	19.22				
No.10	0.35	2.55	19.01				
No.11	0.36	2.19	18.49				
No.12	0.35	2.27	18.81				
No.13	0.36	2.24	18.70				
No.14	0.35	2.30	18.92				
No.15	0.39	1.66	17.29				
No.16	0.38	1.76	17.76				
No.17	0.39	1.67	17.31				
No.18	0.41	1.39	16.41				
No.19	0.42	1.34	16.20				
No.20	0.41	1.35	16.25				
No.21	0.41	1.40	16.54				