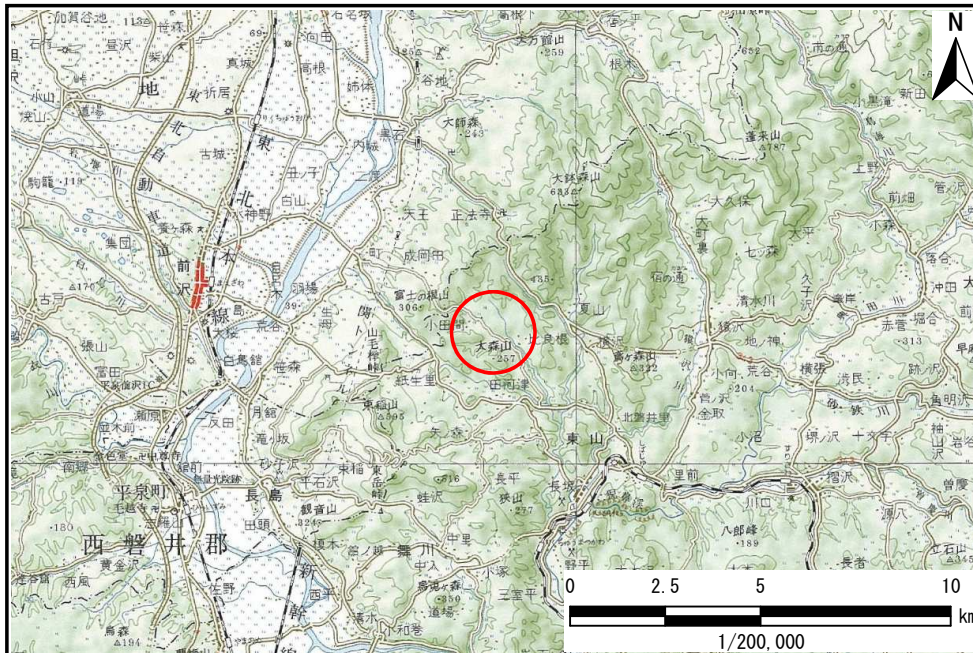


土砂災害防止に関する基礎調査(土石流)

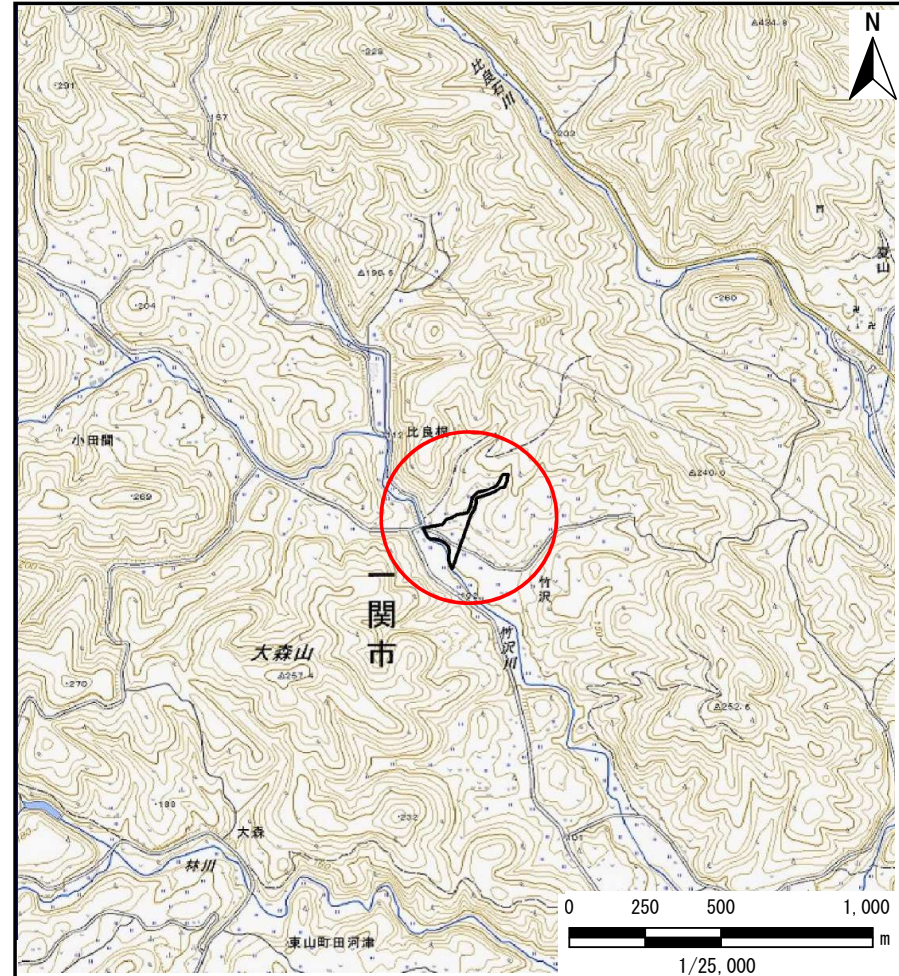
表紙 位置,位置図

自然現象の種類	土石流
溪流番号	J164325
水系名	北上川
河川名	竹沢川
溪流名	比良根の沢21
所在地	一関市東山町田河津比良根
調査機関	県南広域振興局土木部 千厩土木センター



位置図(S=1:200,000)

国土地理院の電子地形図20000『一関』及び電子地形図25000『前沢』を掲載



概況図(S=1:25,000)

土石流区域調書

様式3-2 建築物に作用すると想定される衝撃に関する事項

調査年度 平成30年度

溪流の位置	溪流番号	J164325	溪流名	比良根の沢21	所在地	一関市東山町田河津比良根	
横断測線番号	土石流の高さh(m)	土石流の流体力Fd(kN/m ²)	建築物の耐力P2(kN/m ²)	横断測線番号	土石流の高さh(m)	土石流の流体力Fd(kN/m ²)	建築物の耐力P2(kN/m ²)
No.0	0.68	25.55	10.42				
No.1	0.56	19.86	12.48				
No.2	0.36	11.40	18.31				
No.3	0.62	22.99	11.42				
No.4	0.59	22.10	11.87				
No.5	0.50	15.44	13.62				
No.6	0.50	11.42	13.79				
No.7	0.51	9.92	13.59				
No.8	0.49	8.41	14.06				
No.9	0.49	7.68	14.01				
No.10	0.53	7.45	12.97				
No.11	0.49	6.02	13.96				
No.12	0.56	6.86	12.41				
No.13	0.35	3.00	18.71				
No.14	0.37	2.45	18.13				
No.15	0.36	2.50	18.30				
No.16	0.37	2.27	17.85				
No.17	0.39	1.97	17.29				
No.18	0.38	2.08	17.72				
No.19	0.37	2.18	18.13				
No.20	0.37	2.10	17.80				
No.21	0.41	1.60	16.34				
No.22	0.00	0.00	0.00				
No.23	0.00	0.00	0.00				
No.24	0.00	0.00	0.00				