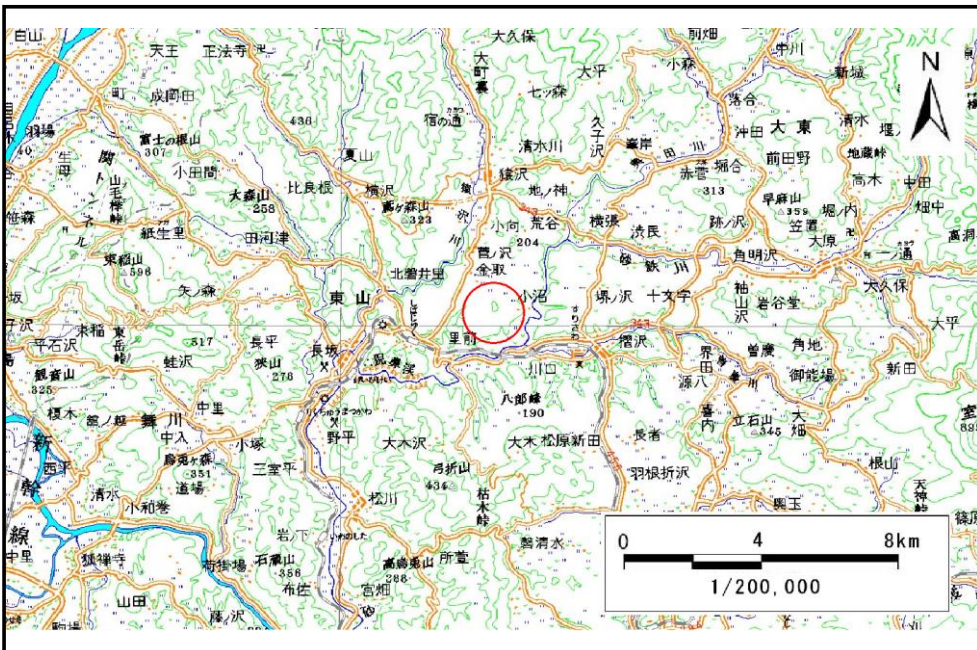


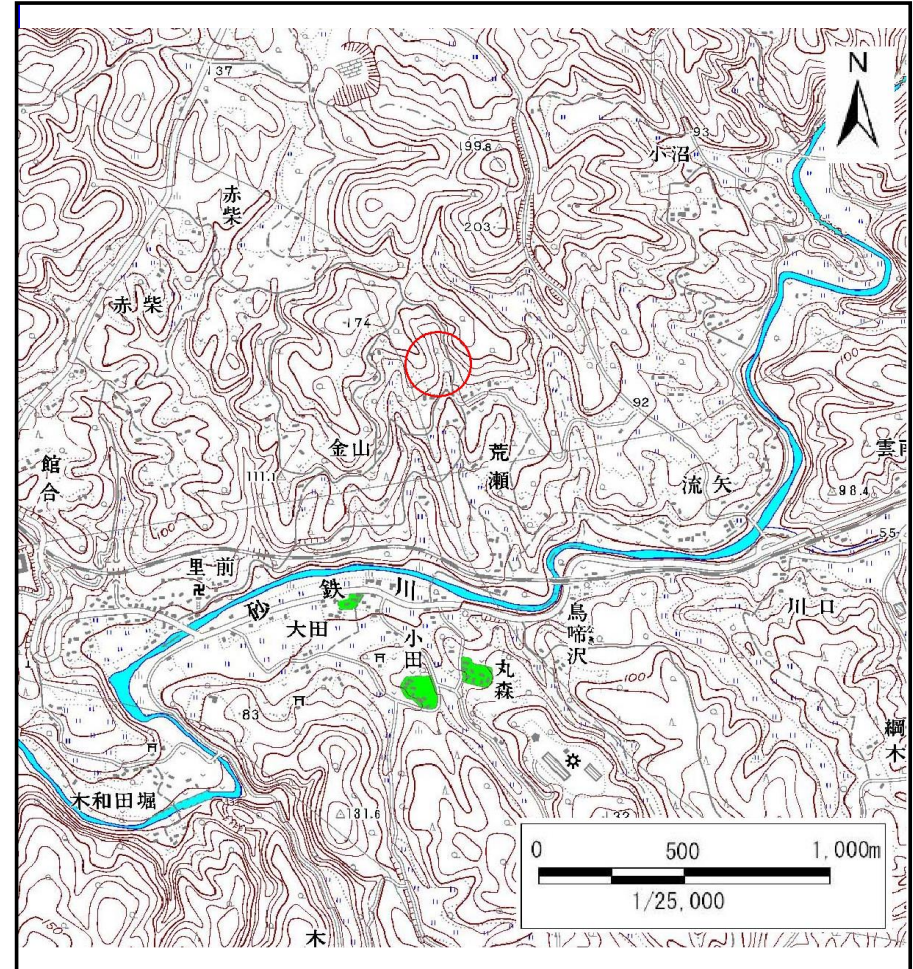
土砂災害防止に関する基礎調査(土石流)

表紙 位置,位置図

自然現象の種類	土石流
溪流番号	B174139
水系名	北上川
河川名	黄海川
溪流名	荒瀬の沢
所在地	岩手県一関市東山町長坂字荒瀬
調査機関	岩手県南広域振興局土木部千厩土木センター



位置図(S=1:200,000)



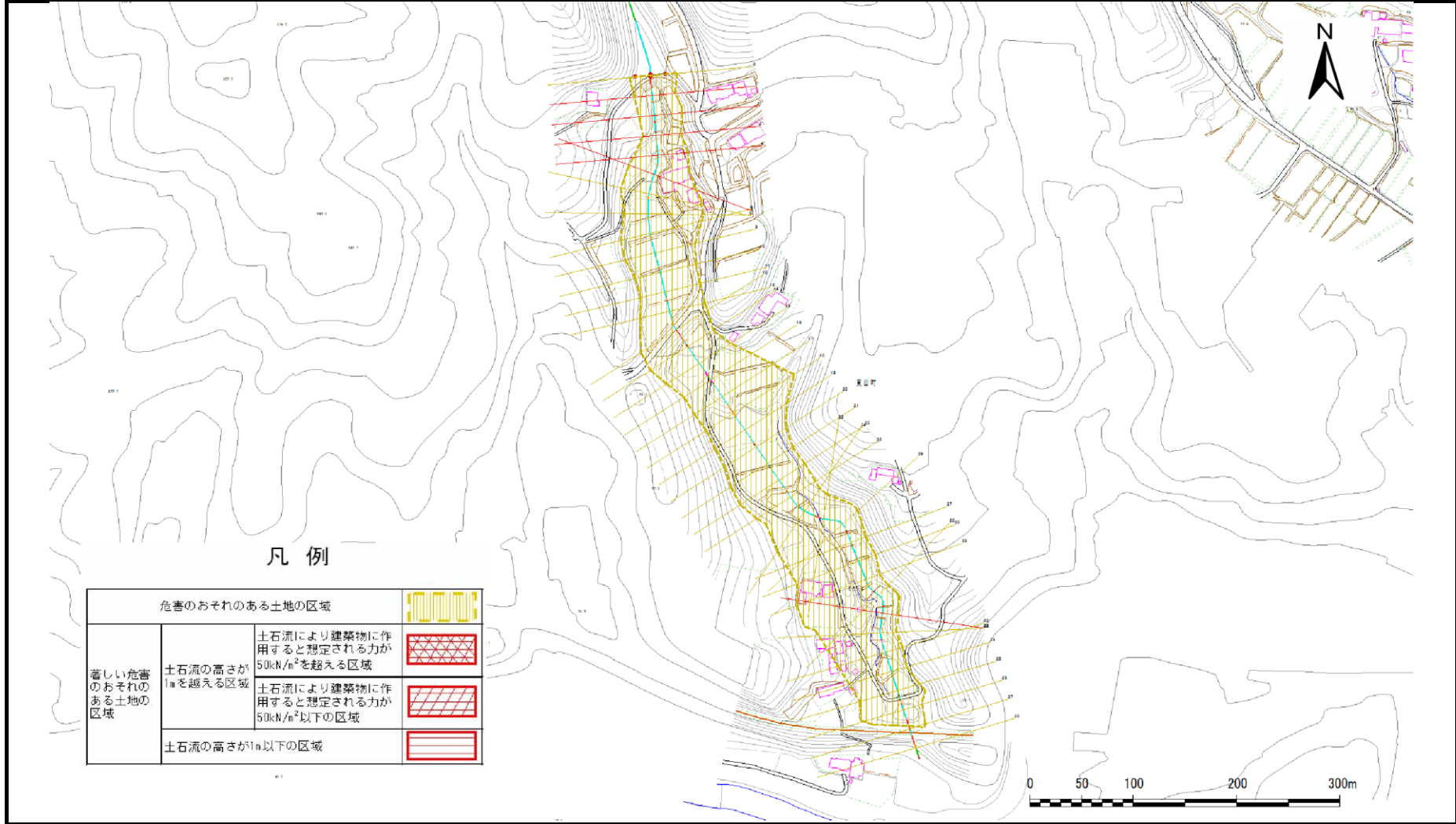
概況図(S=1:25,000)

土石流区域調査

様式3-1 危害のおそれのある土地、著しい危害のおそれのある土地の設定図

調査年度	平成24年度
所在地	岩手県一関市東山町長坂字荒瀬

溪流の位置	溪流番号	溪流名	所在地
	B174139	荒瀬の沢	岩手県一関市東山町長坂字荒瀬



凡例

危害のおそれのある土地の区域		
著しい危害のおそれのある土地の区域	土石流の高さが1mを超える区域	
	土石流により建築物に作用すると想定される力が50kN/m ² を超える区域	
	土石流により建築物に作用すると想定される力が50kN/m ² 以下の区域	
土石流の高さが1m以下の区域		

土石流区域調書

様式3-2 建築物に作用すると想定される衝撃に関する事項

調査年度 平成24年度

溪流の位置	溪流番号	B174139	溪流名	荒瀬の沢	所在地		
						岩手県一関市東山町長坂字荒瀬	
横断測線番号	土石流の高さh(m)	土石流の流体力Fd(kN/m ²)	建築物の耐力P2(kN/m ²)	横断測線番号	土石流の高さh(m)	土石流の流体力Fd(kN/m ²)	建築物の耐力P2(kN/m ²)
No.0	0.76	7.73	9.59	No.27	0.75	6.44	9.61
No.1	1.08	16.02	7.20	No.28	0.88	6.55	8.47
No.2	1.11	15.78	7.06	No.29	0.93	6.22	8.09
No.3	1.06	15.53	7.33	No.30	0.93	6.16	8.08
No.4	1.00	14.17	7.64	No.31	1.08	8.37	7.22
No.5	1.08	14.93	7.18	No.32	1.00	7.61	7.62
No.6	0.73	8.25	9.86	No.33	0.85	5.09	8.71
No.7	0.73	8.21	9.84	No.34	0.84	5.19	8.79
No.8	0.73	8.32	9.89	No.35	0.82	5.39	8.92
No.9	0.71	8.81	10.14	No.36	0.81	6.24	9.08
No.10	0.70	9.10	10.28	No.37	0.98	3.71	7.79
No.11	0.78	6.34	9.31	No.38	0.83	5.15	8.89
No.12	0.79	6.20	9.27				
No.13	0.87	4.27	8.52				
No.14	0.74	5.95	9.78				
No.15	0.74	5.96	9.79				
No.16	0.73	6.09	9.87				
No.17	0.76	5.60	9.53				
No.18	0.71	6.40	10.09				
No.19	0.72	6.21	9.96				
No.20	0.72	6.30	10.02				
No.21	0.72	6.30	10.02				
No.22	0.71	6.45	10.12				
No.23	0.65	7.54	10.82				
No.24	0.79	6.73	9.20				
No.25	0.80	6.64	9.16				
No.26	0.79	5.79	9.19				