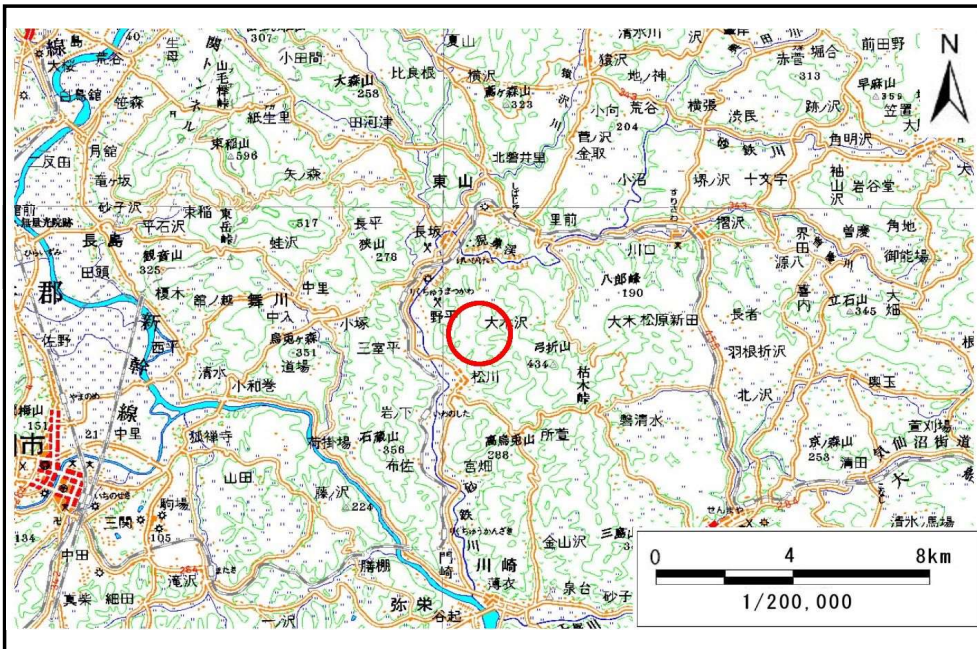


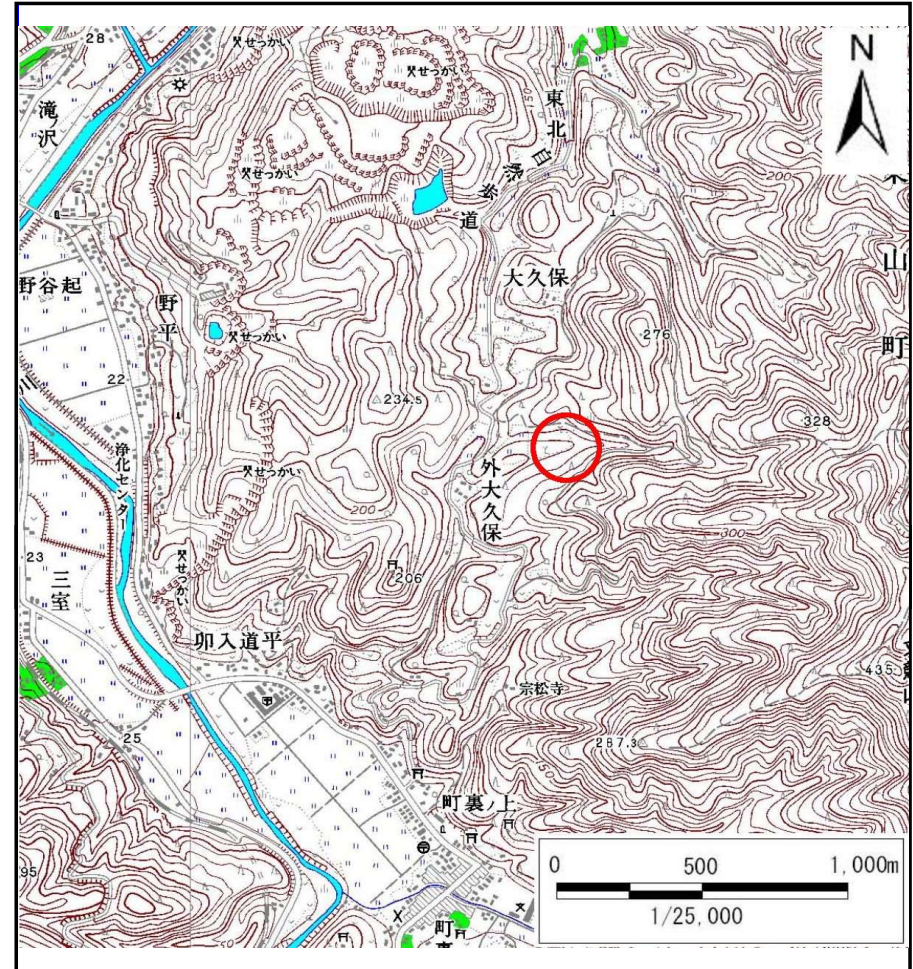
土砂災害防止に関する基礎調査(土石流)

表紙 位置位置図

自然現象の種類	土石流
溪流番号	B174110
水系名	北上川
河川名	砂鉄川
溪流名	外大久保の沢
所在地	岩手県一関市東山町松川字外大久保
調査機関	岩手県県南広域振興局千厩土木センター



位置図(S=1:200,000)



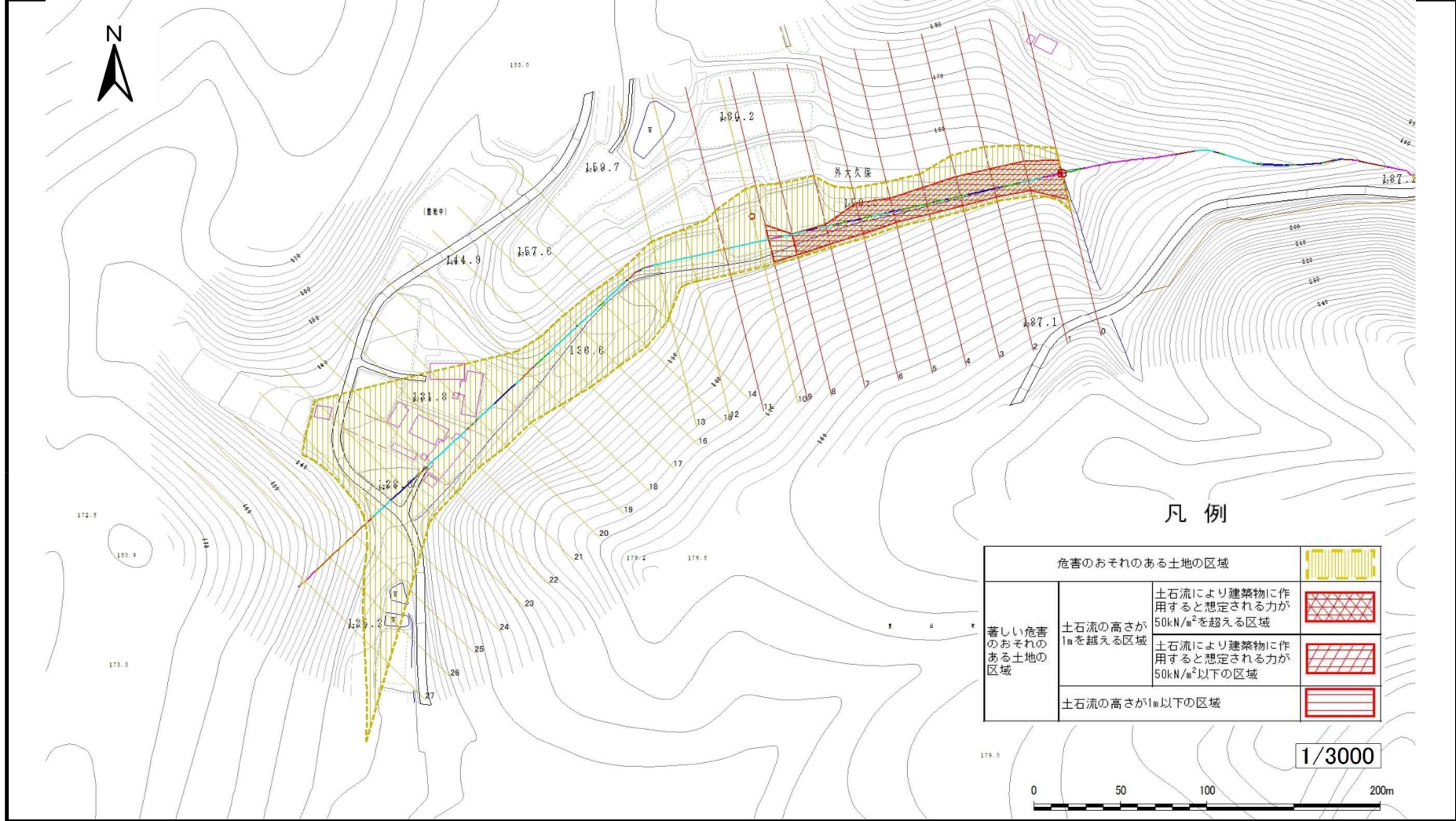
概況図(S=1:25,000)

土石流区域調査

様式3-1 危害のおそれのある土地、著しい危害のおそれのある土地の設定図

調査年度 平成24年度

溪流の位置 溪流番号 B174110 溪流名 外大久保の沢 所在地 岩手県一関市東山町松川字外大久保

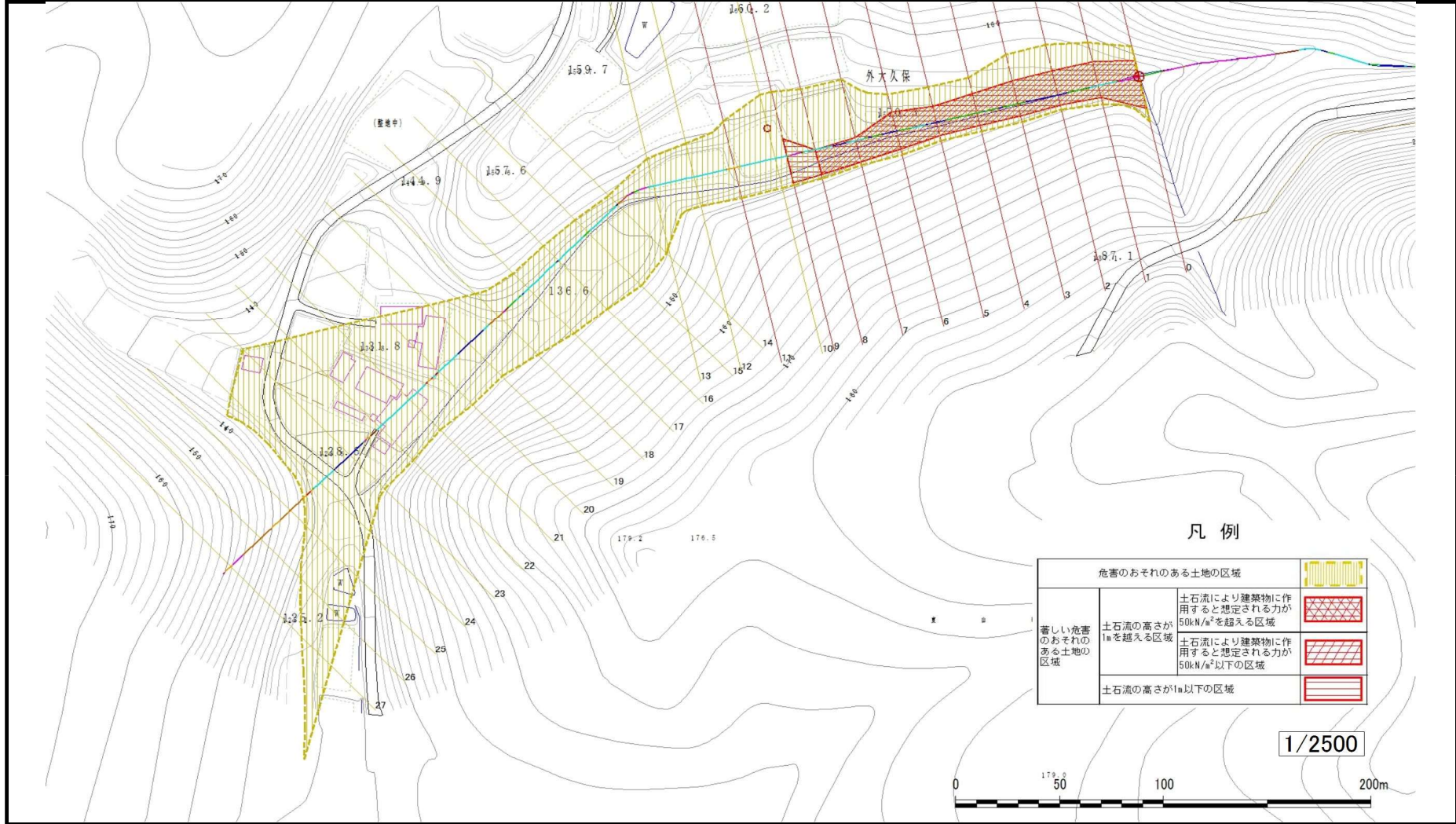


土石流区域調査書

様式3-1-1 危害のおそれのある土地、著しい危害のおそれのある土地の設定図(分割図)

調査年度 平成24年度

溪流の位置
溪流番号 B174110
溪流名 外大久保の沢
所在地 岩手県一関市東山町松川字外大久保



土石流区域調書

様式3-2 建築物に作用すると想定される衝撃に関する事項

調査年度	平成24年度
------	--------

溪流の位置	溪流番号	B174110	溪流名	外大久保の沢	所在地	岩手県一関市東山町松川字外大久保
-------	------	---------	-----	--------	-----	------------------

横断測線番号	土石流の高さh(m)	土石流の流体力Fd(kN/m ²)	建築物の耐力P2(kN/m ²)	横断測線番号	土石流の高さh(m)	土石流の流体力Fd(kN/m ²)	建築物の耐力P2(kN/m ²)
No.0	0.90	16.31	8.27	No.27	0.00	0.00	0.00
No.1	1.07	19.05	7.23				
No.2	1.10	17.84	7.10				
No.3	1.08	16.88	7.20				
No.4	1.15	18.65	6.89				
No.5	1.21	20.31	6.63				
No.6	1.04	16.84	7.43				
No.7	1.38	21.33	6.04				
No.8	1.37	16.29	6.08				
No.9	0.99	9.54	7.72				
No.10	0.84	6.83	8.80				
No.11	1.06	8.18	7.32				
No.12	0.97	7.16	7.80				
No.13	0.89	5.76	8.40				
No.14	0.83	6.55	8.86				
No.15	0.85	6.27	8.70				
No.16	0.87	5.99	8.54				
No.17	0.89	5.60	8.35				
No.18	0.85	6.12	8.66				
No.19	0.81	6.82	9.06				
No.20	0.83	6.46	8.86				
No.21	0.82	6.71	8.99				
No.22	0.85	6.16	8.68				
No.23	0.81	6.87	9.08				
No.24	0.87	5.87	8.52				
No.25	1.15	2.75	6.86				
No.26	0.00	0.00	0.00				