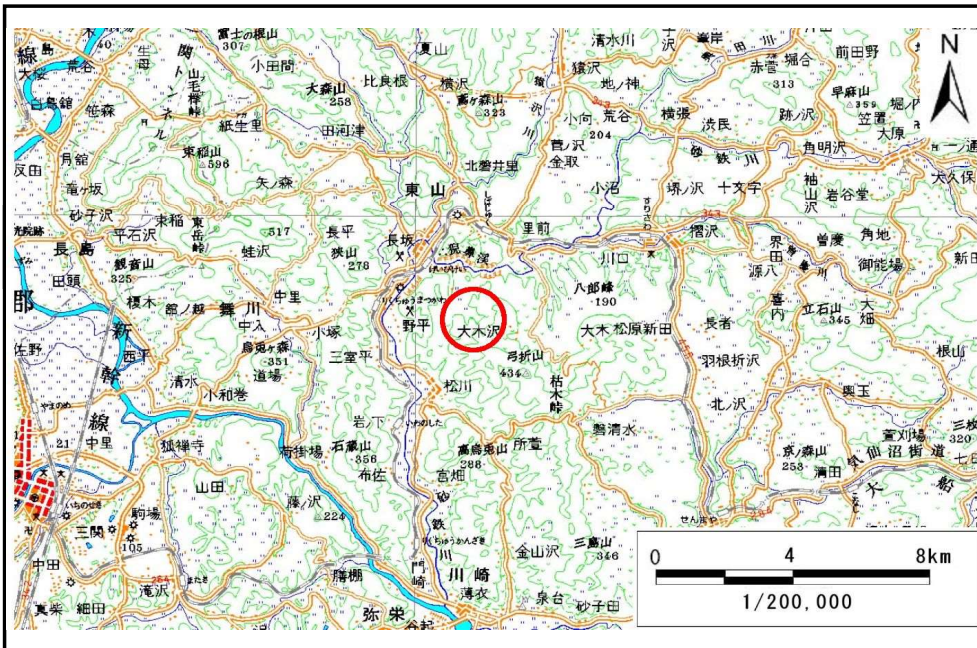


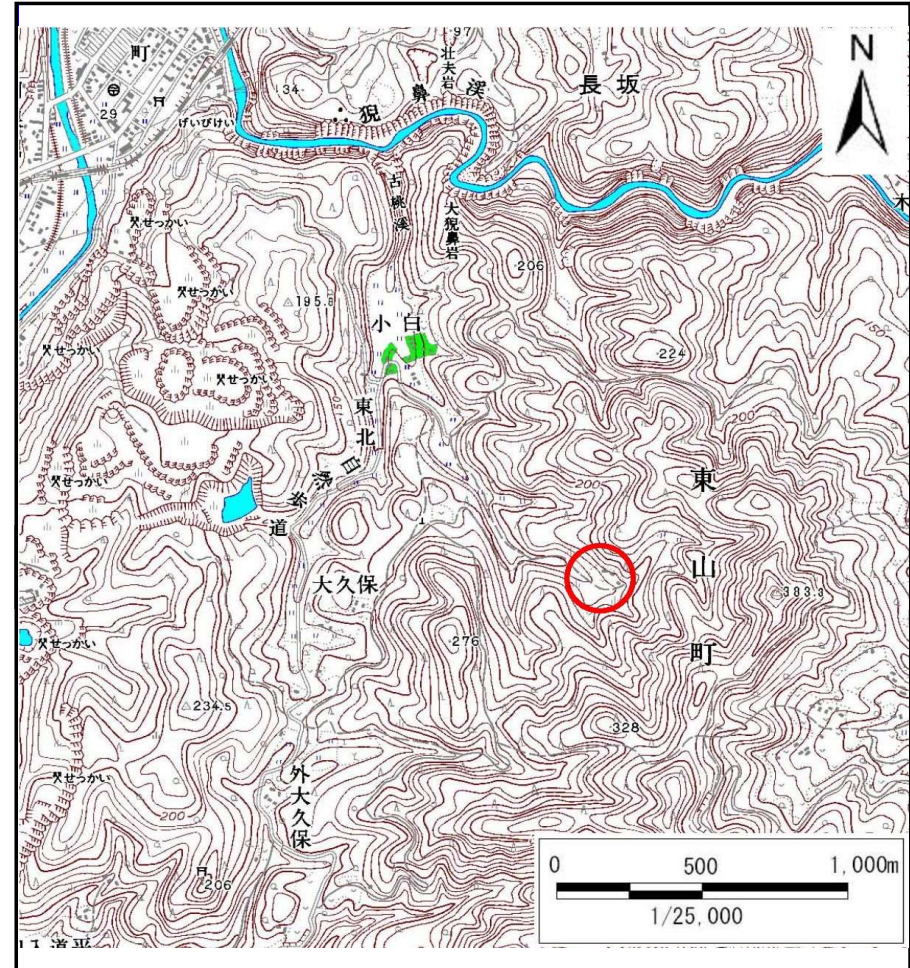
土砂災害防止に関する基礎調査(土石流)

表紙 位置位置図

自然現象の種類	土石流
溪流番号	B174108
水系名	北上川
河川名	砂鉄川
溪流名	小白の沢
所在地	岩手県一関市東山町松川字小白
調査機関	岩手県南広域振興局千厩土木センター



位置図(S=1:200,000)



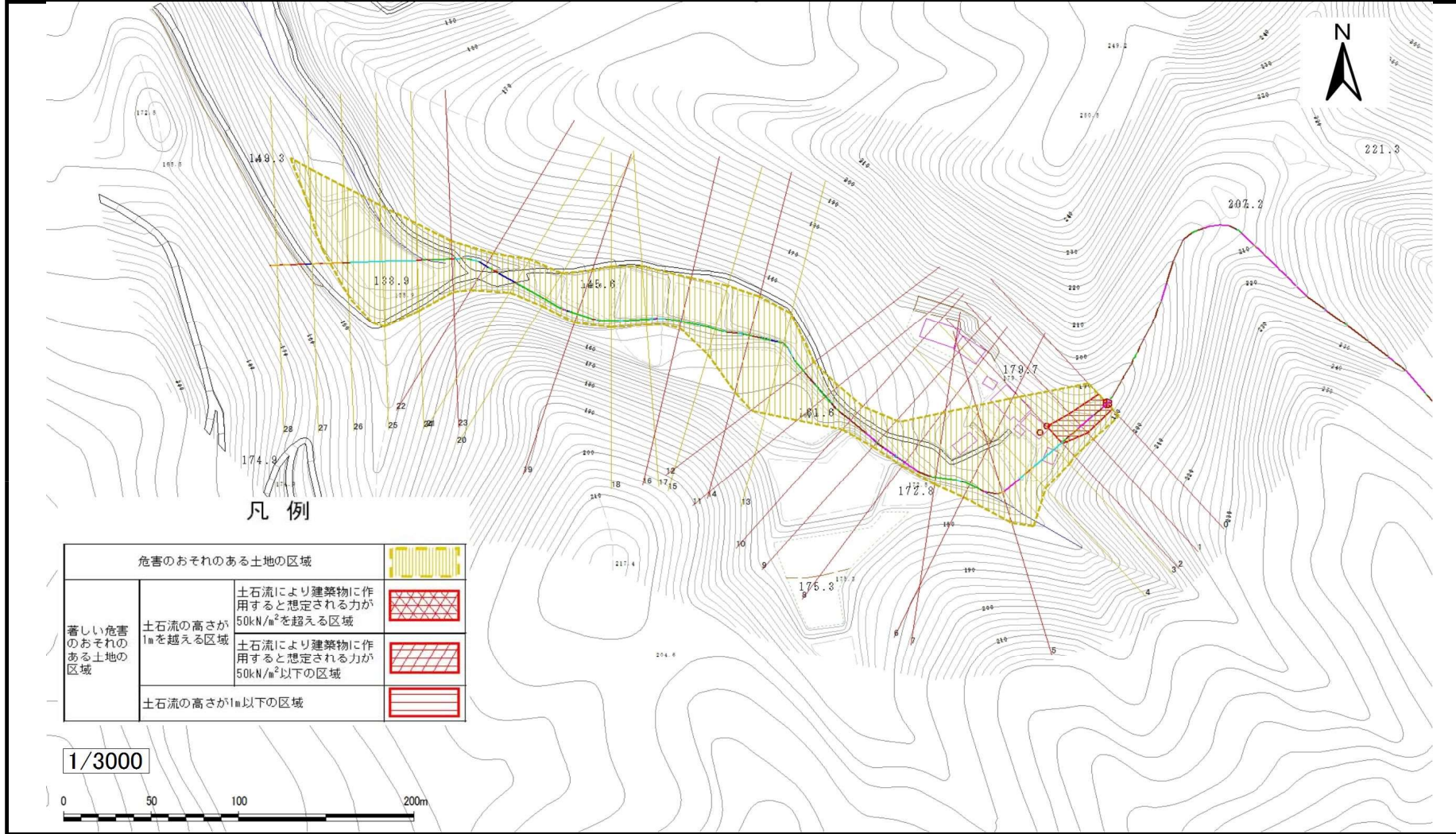
概況図(S=1:25,000)

土石流区域調査書

様式3-1 危害のおそれのある土地、著しい危害のおそれのある土地の設定図

調査年度 平成24年度

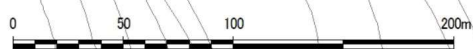
溪流の位置 溪流番号 B174108 溪流名 小白の沢 所在地 岩手県一関市東山町松川字小白



凡例

危害のおそれのある土地の区域		
著しい危害のおそれのある土地の区域	土石流の高さが1mを超える区域	
	土石流により建築物に作用すると想定される力が50kN/m ² を超える区域	
	土石流により建築物に作用すると想定される力が50kN/m ² 以下の区域	
	土石流の高さが1m以下の区域	

1/3000

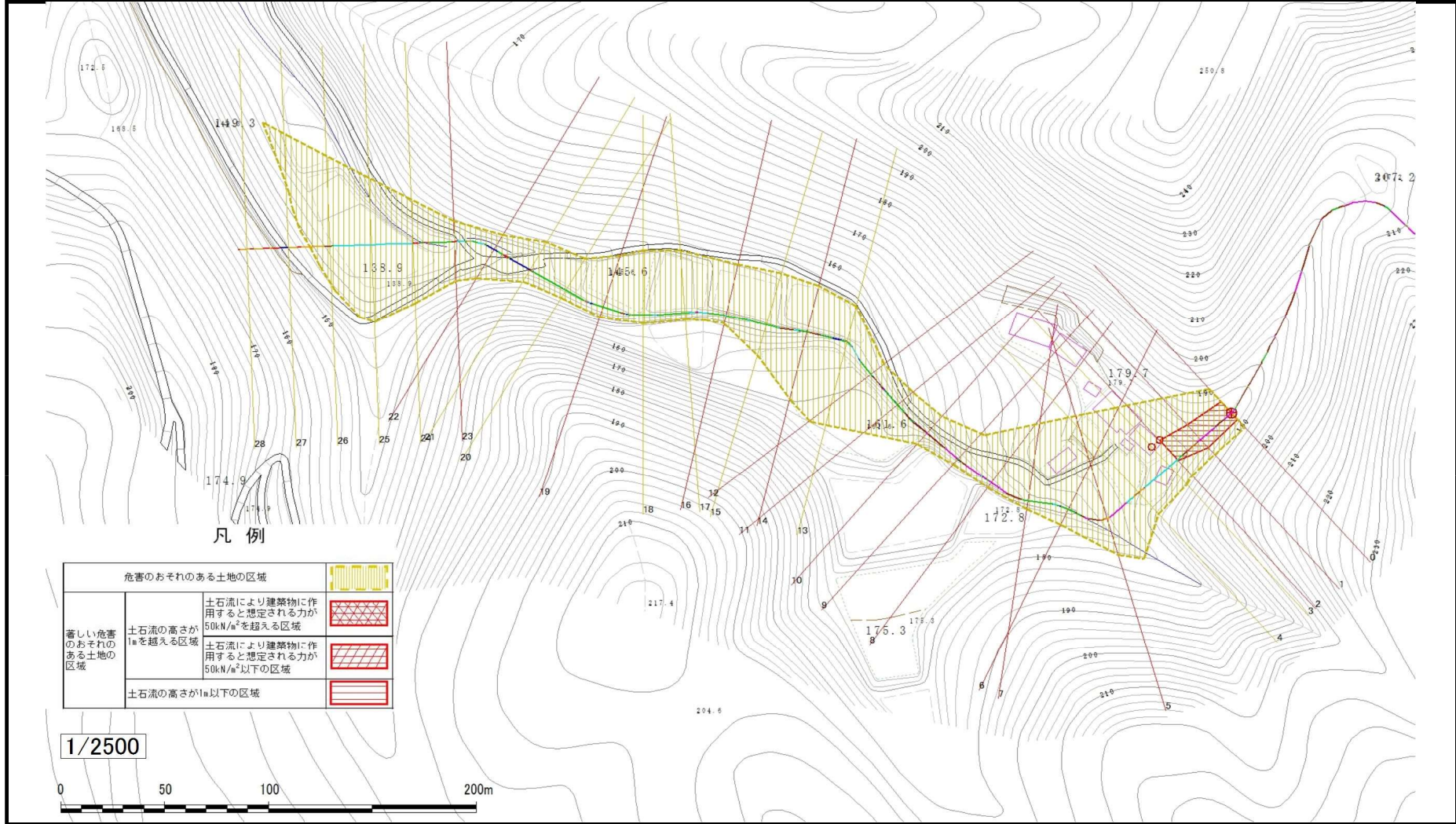


土石流区域調査

様式3-1-1 危害のおそれのある土地、著しい危害のおそれのある土地の設定図(分割図)

調査年度 平成24年度

溪流の位置 溪流番号 B174108 溪流名 小白の沢 所在地 岩手県一関市東山町松川字小白



土石流区域調書

様式3-2 建築物に作用すると想定される衝撃に関する事項

調査年度	平成24年度
------	--------

溪流の位置	溪流番号 B174108	溪流名 小白の沢	所在地 岩手県一関市東山町松川字小白
-------	-----------------	-------------	-----------------------

横断測線番号	土石流の高さh(m)	土石流の流体力Fd(kN/m ²)	建築物の耐力P2(kN/m ²)	横断測線番号	土石流の高さh(m)	土石流の流体力Fd(kN/m ²)	建築物の耐力P2(kN/m ²)
No.0	0.92	24.66	8.14	No.27	3.09	0.16	4.50
No.1	0.79	19.14	9.28	No.28	0.00	0.00	0.00
No.2	0.57	12.25	12.23				
No.3	0.57	11.73	12.23				
No.4	0.56	10.60	12.39				
No.5	0.63	12.67	11.16				
No.6	0.96	22.47	7.92				
No.7	0.94	20.73	8.05				
No.8	1.30	31.75	6.31				
No.9	1.32	32.76	6.22				
No.10	1.29	32.48	6.32				
No.11	1.30	32.72	6.29				
No.12	1.22	28.76	6.60				
No.13	0.57	9.89	12.15				
No.14	1.40	31.99	5.97				
No.15	0.58	8.76	12.01				
No.16	1.34	23.52	6.17				
No.17	0.59	7.95	11.86				
No.18	0.59	7.18	11.80				
No.19	1.14	15.66	6.91				
No.20	0.62	6.38	11.39				
No.21	0.63	5.42	11.14				
No.22	1.04	10.61	7.44				
No.23	0.99	10.13	7.70				
No.24	0.66	5.05	10.76				
No.25	0.68	4.43	10.48				
No.26	0.70	3.90	10.17				