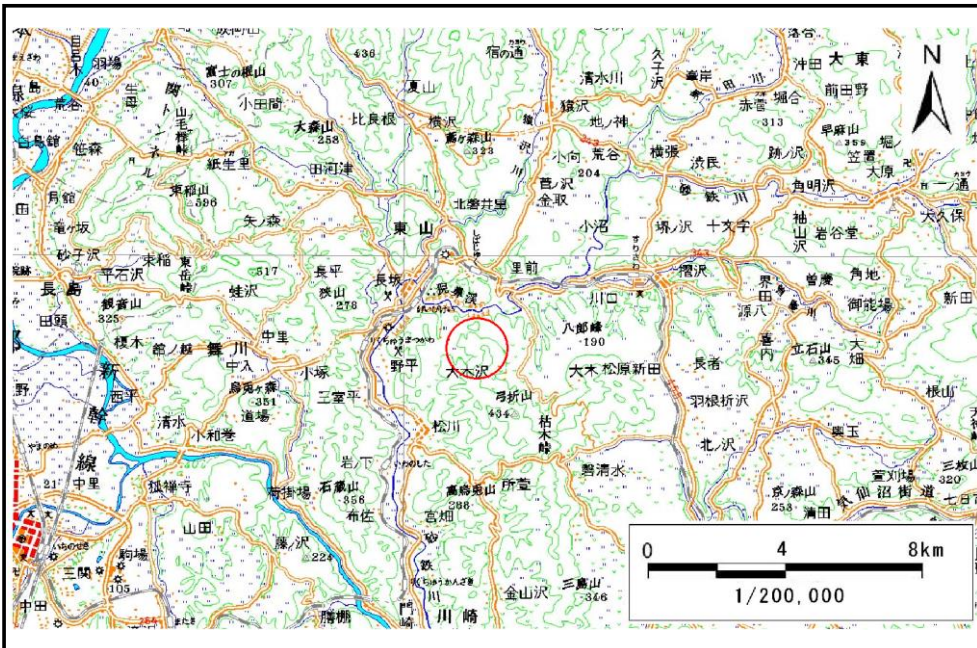


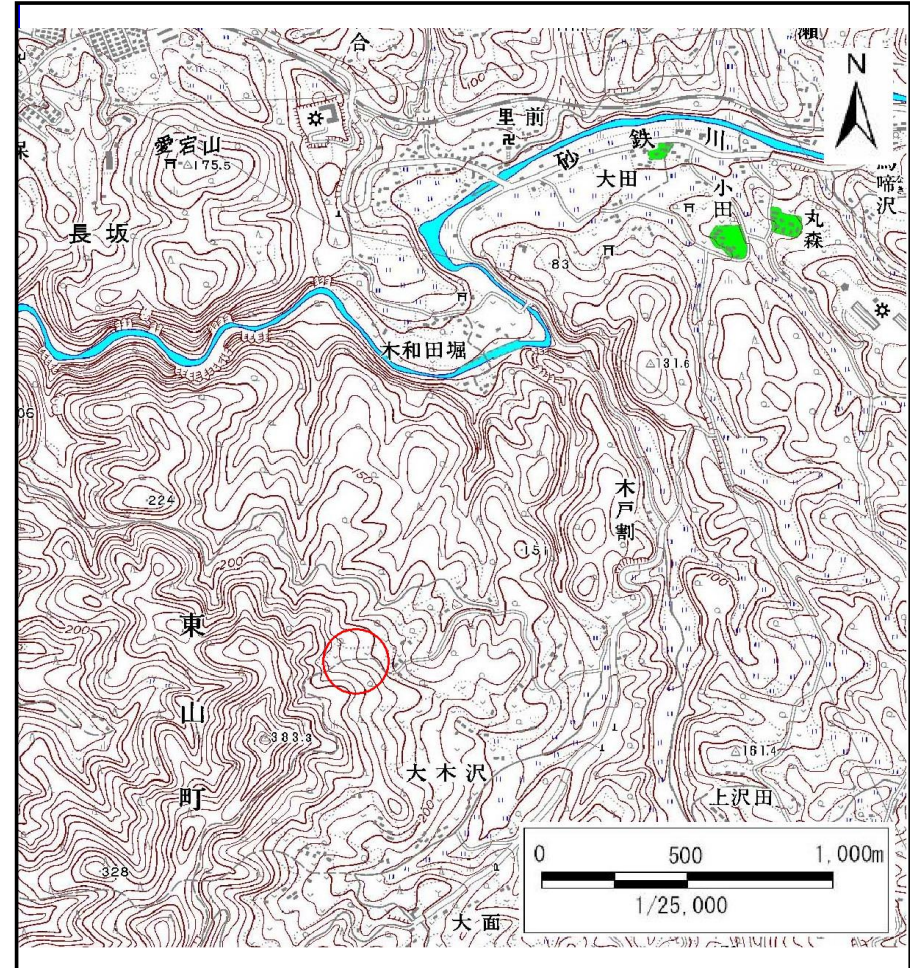
土砂災害防止に関する基礎調査(土石流)

表紙 位置位置図

自然現象の種類	土石流
溪流番号	B174107
水系名	北上川
河川名	砂鉄川
溪流名	木和田堀ノ沢
所在地	岩手県一関市東山町長坂字木和田堀
調査機関	岩手県南広域振興局土木部千厩土木センター



位置図(S=1:200,000)



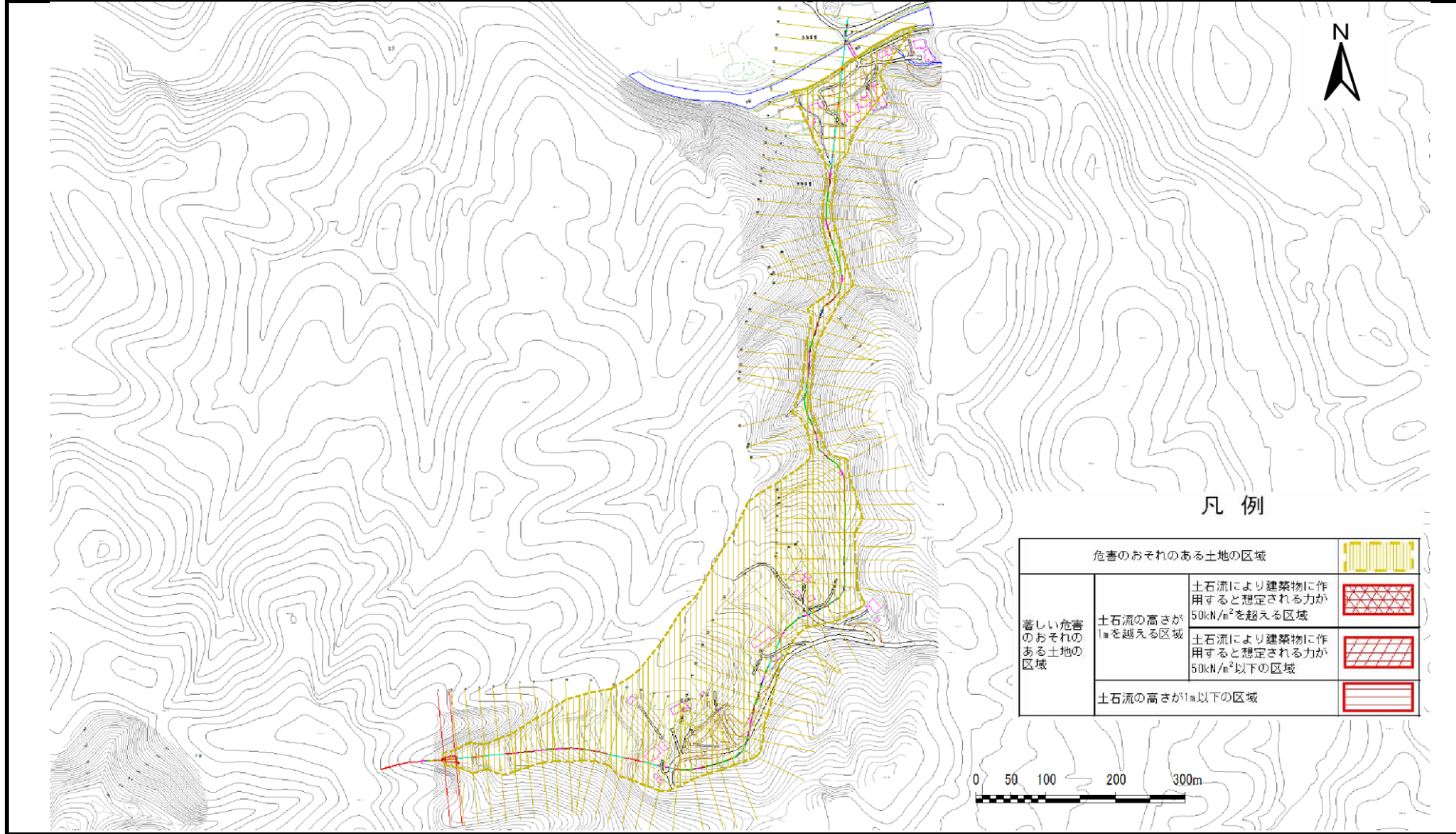
概況図(S=1:25,000)

土石流区域調査

様式3-1 危害のおそれのある土地、著しい危害のおそれのある土地の設定図

調査年度	平成24年度
所在地	岩手県一関市東山町長坂字木和田堀

溪流の位置	溪流番号	B174107	溪流名	木和田堀の沢	所在地	岩手県一関市東山町長坂字木和田堀
-------	------	---------	-----	--------	-----	------------------



土石流区域調査

様式3-2 建築物に作用すると想定される衝撃に関する事項

調査年度	平成24年度
所在地	岩手県一関市東山町長坂字木和田堀

溪流の位置	溪流番号	B174107	溪流名	木和田堀の沢	所在地	調査年度	平成24年度
横断測線番号	土石流の高さh(m)	土石流の流体力Fd(kN/m ²)	建築物の耐力P2(kN/m ²)	横断測線番号	土石流の高さh(m)	土石流の流体力Fd(kN/m ²)	建築物の耐力P2(kN/m ²)
No.0	0.43	27.45	15.72	No.27	0.22	2.81	28.87
No.1	0.34	19.94	19.42	No.28	0.22	2.45	28.81
No.2	0.29	15.81	22.69	No.29	0.22	2.48	28.95
No.3	0.29	15.11	22.21	No.30	0.22	2.33	28.82
No.4	0.29	15.24	22.30	No.31	0.22	2.15	28.77
No.5	0.30	14.47	21.76	No.32	0.22	2.30	29.67
No.6	0.30	14.20	21.57	No.33	0.24	2.72	27.36
No.7	0.31	13.28	20.90	No.34	0.22	2.59	28.88
No.8	0.33	12.05	19.97	No.35	0.23	2.49	28.32
No.9	0.18	4.06	36.05	No.36	0.23	2.39	27.81
No.10	0.16	3.31	39.29	No.37	0.23	2.42	27.95
No.11	0.14	2.35	44.06	No.38	0.23	2.41	27.92
No.12	0.14	2.07	45.53	No.39	0.24	2.28	27.34
No.13	0.13	2.20	46.82	No.40	0.24	2.26	27.33
No.14	0.13	1.53	48.02	No.41	0.23	2.30	27.55
No.15	0.17	2.99	36.47	No.42	0.24	2.07	27.18
No.16	0.21	3.71	30.51	No.43	0.24	1.96	27.07
No.17	0.21	3.62	30.17	No.44	0.24	1.99	27.23
No.18	0.21	3.70	30.46	No.45	0.24	1.97	27.09
No.19	0.21	3.64	30.25	No.46	0.24	2.00	27.29
No.20	0.21	3.58	29.99	No.47	0.23	2.04	27.56
No.21	0.22	3.51	29.73	No.48	0.27	2.48	24.01
No.22	0.28	4.95	22.99	No.49	0.29	2.88	22.61
No.23	0.22	3.32	28.94	No.50	0.23	2.29	28.33
No.24	0.22	3.37	29.13	No.51	0.29	3.41	22.45
No.25	0.22	2.77	28.67	No.52	0.30	3.49	21.87
No.26	0.22	2.78	28.71	No.53	0.25	2.72	26.11

土石流区域調査

様式3-2 建築物に作用すると想定される衝撃に関する事項

調査年度	平成24年度
所在地	岩手県一関市東山町長坂字木和田堀

溪流の位置	溪流番号	B174107		溪流名	木和田堀の沢	所在地	岩手県一関市東山町長坂字木和田堀
横断測線番号	土石流の高さh(m)	土石流の流体力Fd(kN/m ²)	建築物の耐力P2(kN/m ²)	横断測線番号	土石流の高さh(m)	土石流の流体力Fd(kN/m ²)	建築物の耐力P2(kN/m ²)
No.54	0.29	3.30	22.30	No.81	0.28	0.99	22.99
No.55	0.31	3.70	20.93	No.82	0.31	0.76	21.08
No.56	0.33	3.97	20.12				
No.57	0.33	3.89	20.02				
No.58	0.22	2.38	28.86				
No.59	0.22	2.40	29.00				
No.60	0.22	2.35	28.67				
No.61	0.28	3.17	23.00				
No.62	0.23	2.32	28.52				
No.63	0.22	2.41	29.02				
No.64	0.22	2.44	29.21				
No.65	0.22	2.40	28.95				
No.66	0.24	2.62	26.61				
No.67	0.22	2.40	28.98				
No.68	0.26	2.89	25.35				
No.69	0.22	2.34	28.64				
No.70	0.29	3.44	22.45				
No.71	0.22	2.41	29.06				
No.72	0.22	2.40	28.97				
No.73	0.23	2.23	27.98				
No.74	0.23	2.32	28.48				
No.75	0.24	1.99	26.60				
No.76	0.23	2.18	27.76				
No.77	0.24	1.99	26.63				
No.78	0.25	1.78	26.25				
No.79	0.24	1.88	26.93				
No.80	0.26	1.46	25.38				