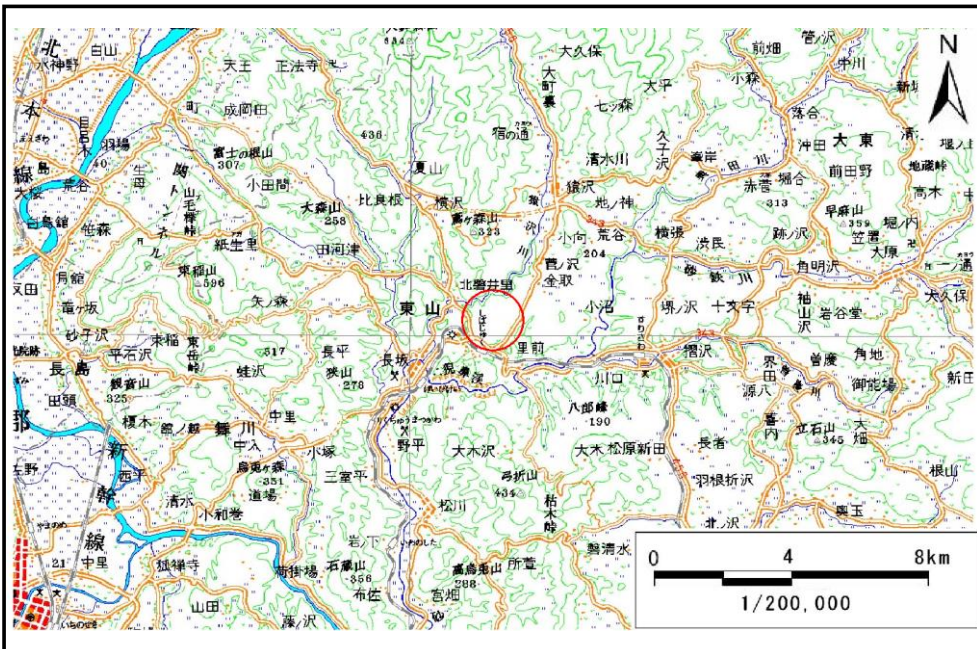


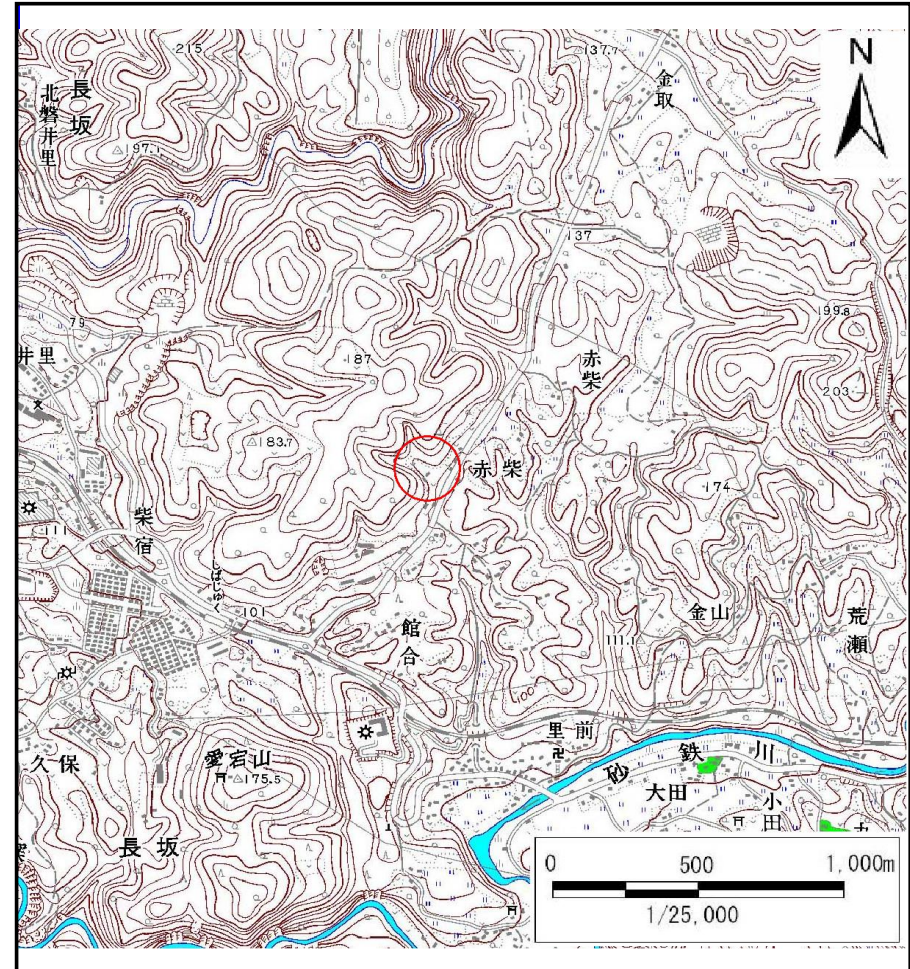
# 土砂災害防止に関する基礎調査(土石流)

表紙 位置位置図

自然現象の種類	土石流
溪流番号	B174104
水系名	北上川
河川名	砂鉄川
溪流名	赤柴の沢
所在地	岩手県一関市東山町長坂字館合
調査機関	岩手県県南広域振興局千厩土木センター



位置図(S=1:200,000)

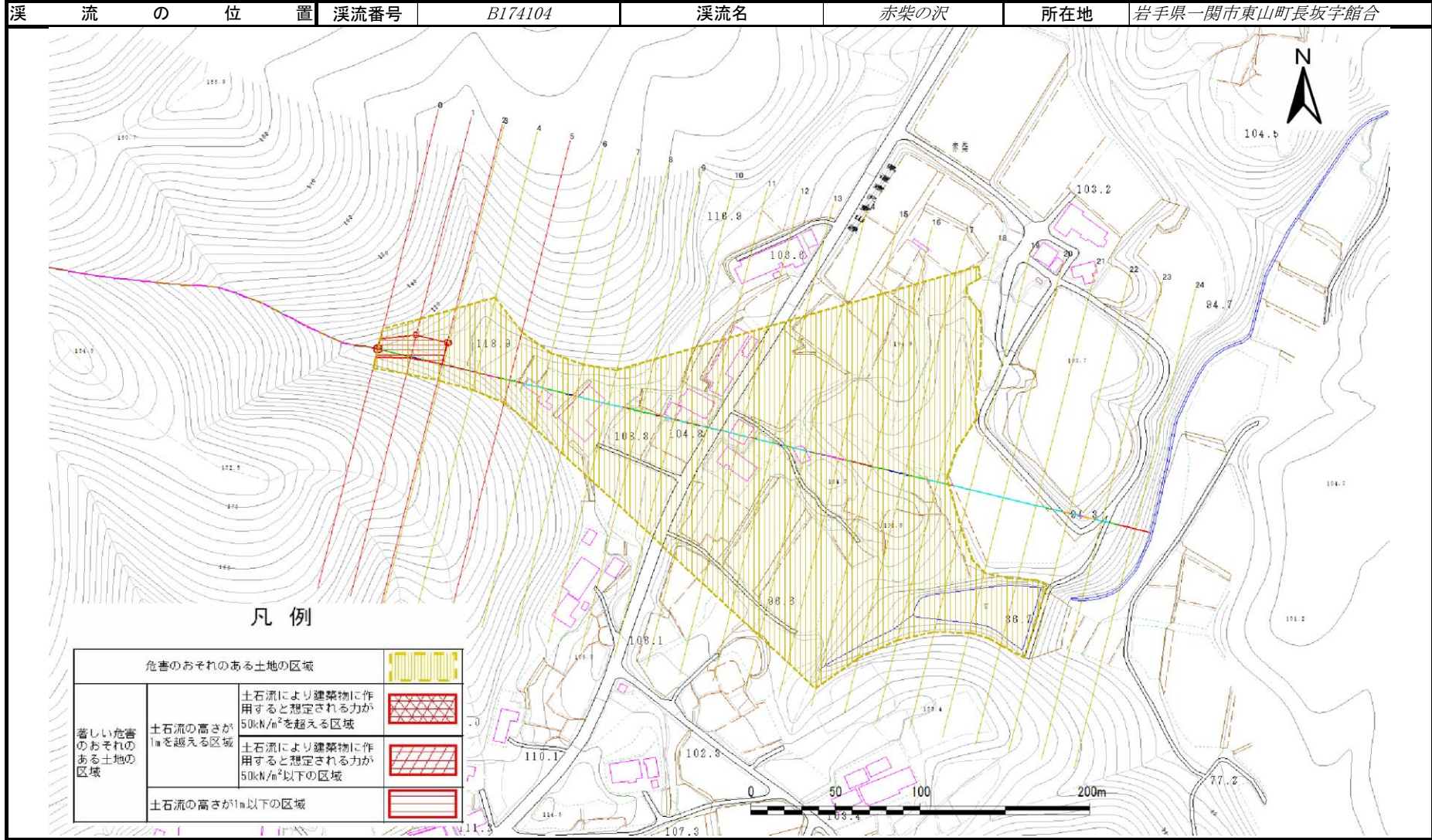


概況図(S=1:25,000)

# 土石流区域調査

様式3-1 危害のおそれのある土地、著しい危害のおそれのある土地の設定図

調査年度	平成24年度
所在地	岩手県一関市東山町長坂字館合



## 土石流区域調書

様式3-2 建築物に作用すると想定される衝撃に関する事項

調査年度 平成24年度

溪流の位置	溪流番号	溪流名	所在地				
	B174104	赤柴の沢	岩手県一関市東山町長坂字館合				
横断測線番号	土石流の高さh(m)	土石流の流体力Fd(kN/m <sup>2</sup> )	建築物の耐力P2(kN/m <sup>2</sup> )	横断測線番号	土石流の高さh(m)	土石流の流体力Fd(kN/m <sup>2</sup> )	建築物の耐力P2(kN/m <sup>2</sup> )
No.0	0.99	41.58	7.70				
No.1	0.53	17.00	12.92				
No.2	0.49	13.97	13.89				
No.3	0.49	13.88	13.92				
No.4	0.47	12.27	14.50				
No.5	0.58	15.55	11.95				
No.6	0.50	11.85	13.70				
No.7	0.48	10.08	14.18				
No.8	0.46	7.99	14.67				
No.9	0.46	7.30	14.78				
No.10	0.46	5.98	14.88				
No.11	0.46	5.01	14.79				
No.12	0.46	5.05	14.84				
No.13	0.45	5.17	14.99				
No.14	0.47	4.28	14.56				
No.15	0.48	3.76	14.30				
No.16	0.48	3.77	14.32				
No.17	0.48	3.74	14.29				
No.18	0.48	3.75	14.31				
No.19	0.49	3.29	13.96				
No.20	0.50	2.99	13.68				
No.21	0.50	2.96	13.64				
No.22	0.56	2.10	12.45				
No.23	0.55	2.17	12.62				
No.24	0.43	3.48	15.61				