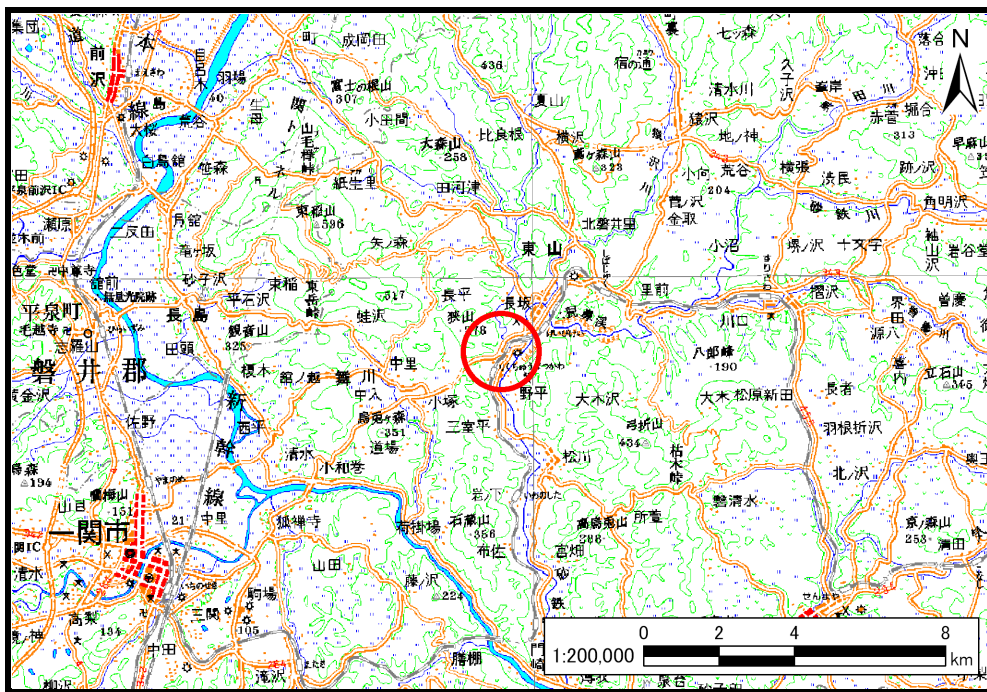


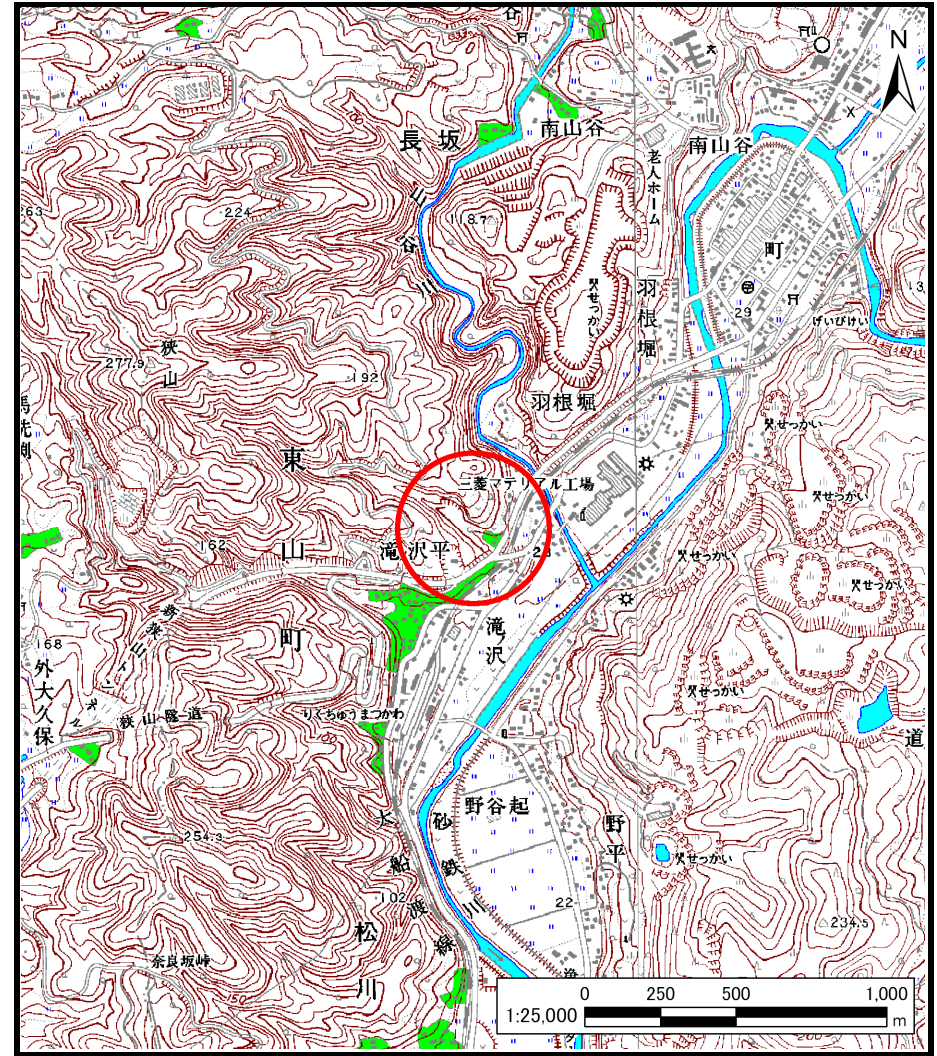
土砂災害防止に関する基礎調査(土石流)

表紙 位置, 位置図

自然現象の種類	土石流
溪流番号	B173101
水系名	北上川
河川名	砂鉄川
溪流名	滝ノ沢平の沢
所在地	岩手県一関市東山町松川字滝ノ沢平
調査機関	岩手県県南広域振興局 土木部 千厩土木センター



位置図(S=1:200,000)



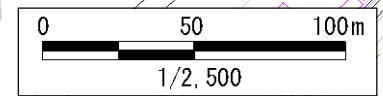
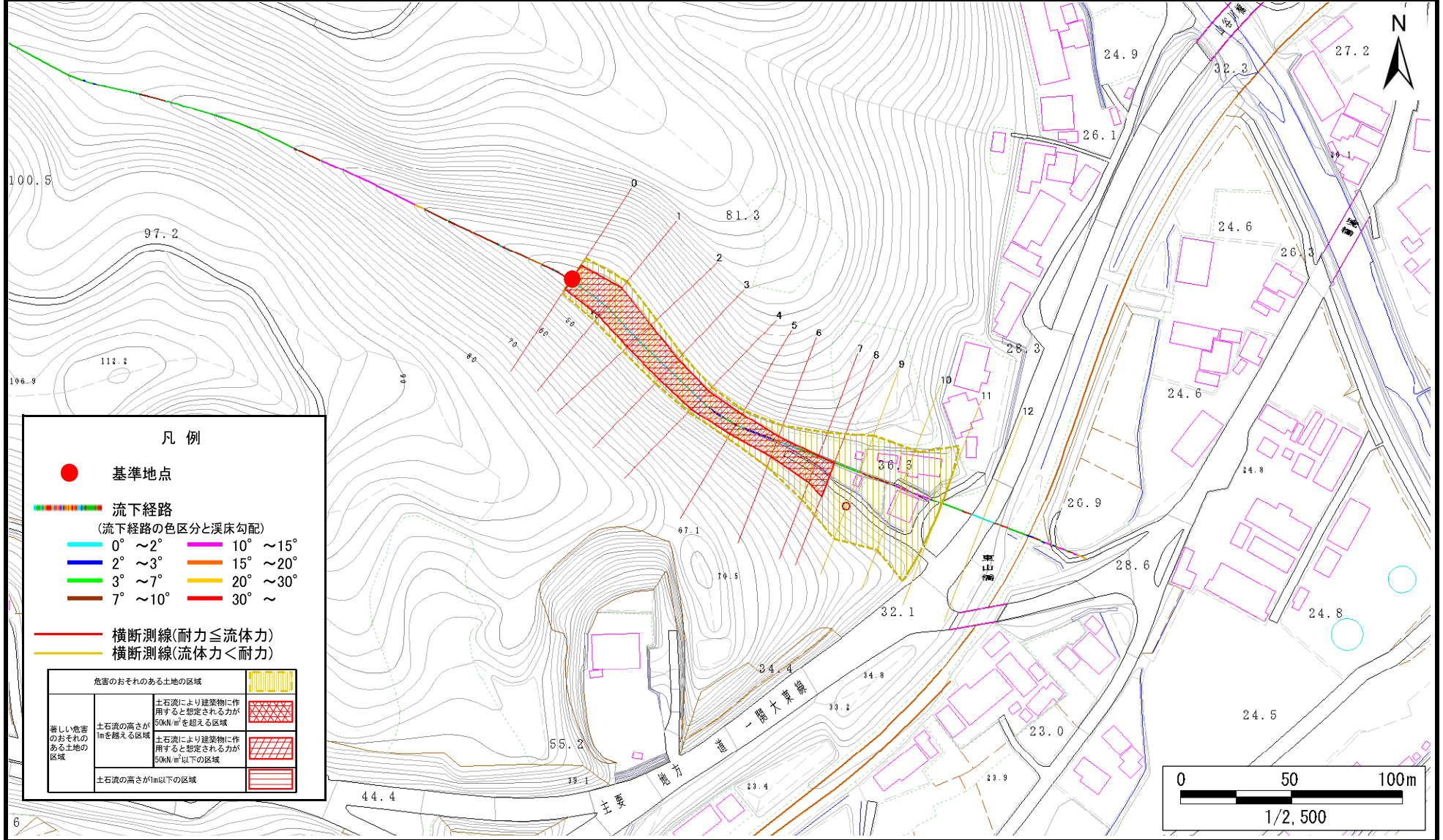
概況図(S=1:25,000)

土石流区域調査

様式3-1 危害のおそれのある土地、著しい危害のおそれのある土地の設定図

調査年度 平成23年度

溪流の位置 溪流番号 B173101 溪流名 滝ノ沢平の沢 所在地 岩手県一関市東山町松川字滝ノ沢平



土 石 流 区 域 調 書

様式3-2 建築物に作用すると想定される衝撃に関する事項

調査年度	平成23年度
------	--------

渓流の位置	溪流番号	B173101	溪流名	滝ノ沢平の沢	所在地	岩手県一関市東山町松川字滝ノ沢平
-------	------	---------	-----	--------	-----	------------------

横断測線番号	土石流の高さh(m)	土石流の流体力Fd(kN/m ²)	建築物の耐力P2(kN/m ²)	横断測線番号	土石流の高さh(m)	土石流の流体力Fd(kN/m ²)	建築物の耐力P2(kN/m ²)
No.0	1.59	46.20	5.52				
No.1	1.37	35.76	6.06				
No.2	1.47	36.92	5.78				
No.3	1.61	38.49	5.49				
No.4	1.67	35.61	5.37				
No.5	1.76	31.85	5.20				
No.6	1.87	27.15	5.05				
No.7	1.71	15.57	5.30				
No.8	1.52	11.03	5.67				
No.9	1.07	4.89	7.27				
No.10	0.99	5.63	7.68				
No.11	1.10	4.43	7.08				
No.12	1.06	4.83	7.32				