

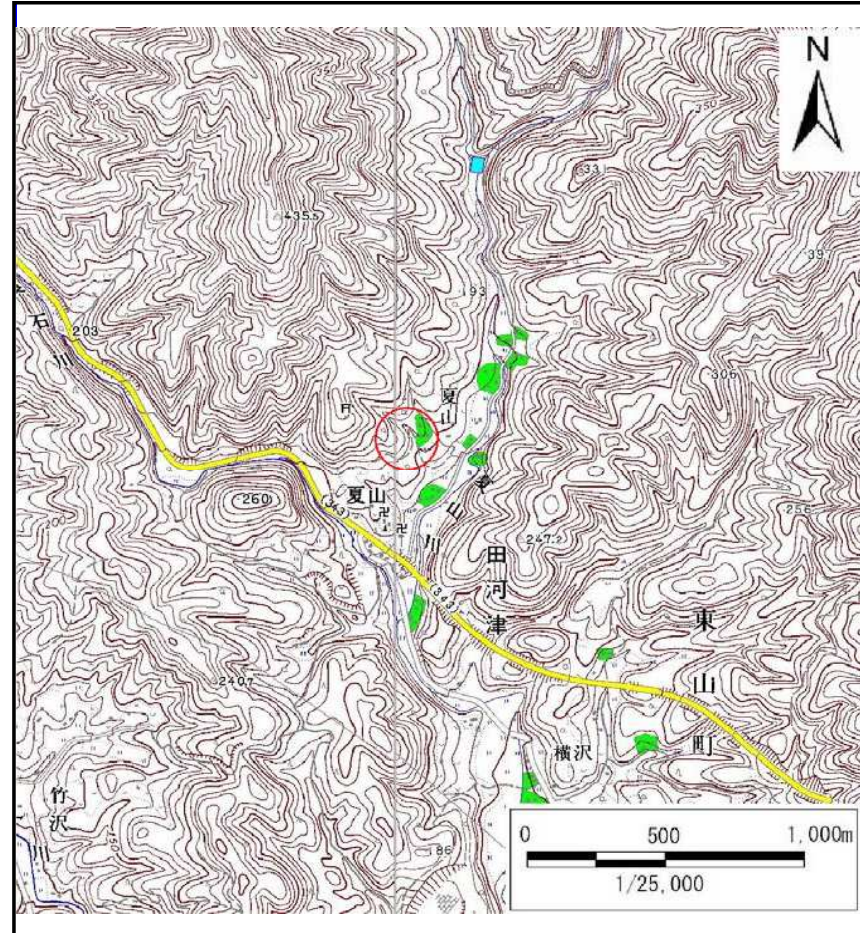
土砂災害防止に関する基礎調査(土石流)

表紙 位置,位置図

自然現象の種類	土石流
溪流番号	B165151
水系名	北上川
河川名	山谷川
溪流名	夏山の沢4
所在地	岩手県一関市東山町田河津字夏山
調査機関	岩手県県南広域振興局土木部千厩土木センター



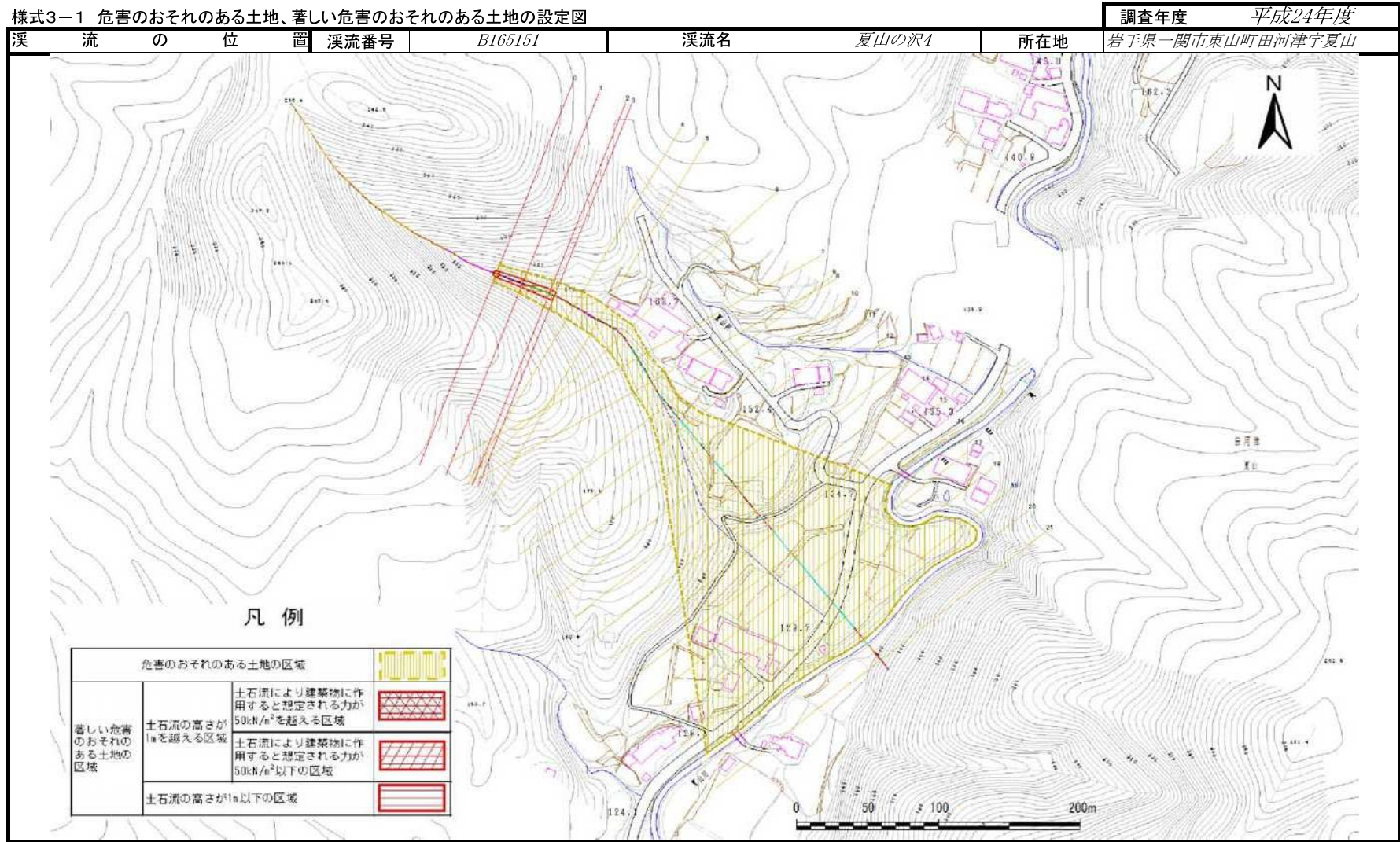
位置図(S=1:200,000)



概況図(S=1:25,000)

土石流区域調書

様式3-1 危害のおそれのある土地、著しい危害のおそれのある土地の設定図



土石流区域調書

様式3-2 建築物に作用すると想定される衝撃に関する事項

調査年度	平成24年度
------	--------

渓流の位置	溪流番号	B165151	溪流名	夏山の沢4	所在地	岩手県一関市東山町田河津字夏山
-------	------	---------	-----	-------	-----	-----------------

横断測線番号	土石流の高さh(m)	土石流の流体力Fd(kN/m ²)	建築物の耐力P2(kN/m ²)	横断測線番号	土石流の高さh(m)	土石流の流体力Fd(kN/m ²)	建築物の耐力P2(kN/m ²)
No.0	0.60	30.95	11.75				
No.1	0.53	24.48	12.98				
No.2	0.52	21.61	13.33				
No.3	0.46	17.83	14.86				
No.4	0.37	11.98	18.22				
No.5	0.25	6.65	25.78				
No.6	0.30	7.44	21.89				
No.7	0.29	6.02	22.70				
No.8	0.34	6.02	19.60				
No.9	0.23	3.00	28.23				
No.10	0.23	2.31	28.51				
No.11	0.23	1.81	28.09				
No.12	0.22	1.88	28.60				
No.13	0.22	1.94	29.08				
No.14	0.22	2.00	29.48				
No.15	0.20	2.33	31.70				
No.16	0.21	2.19	30.82				
No.17	0.21	2.15	30.55				
No.18	0.22	2.04	29.74				
No.19	0.21	2.05	29.86				
No.20	0.20	2.30	31.55				
No.21	0.22	1.90	28.75				