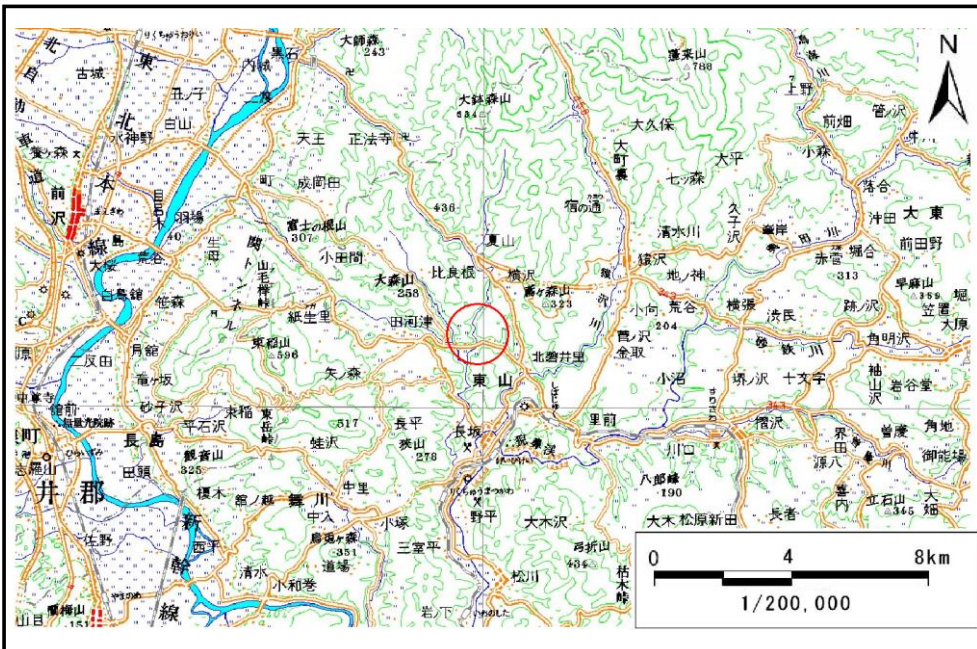


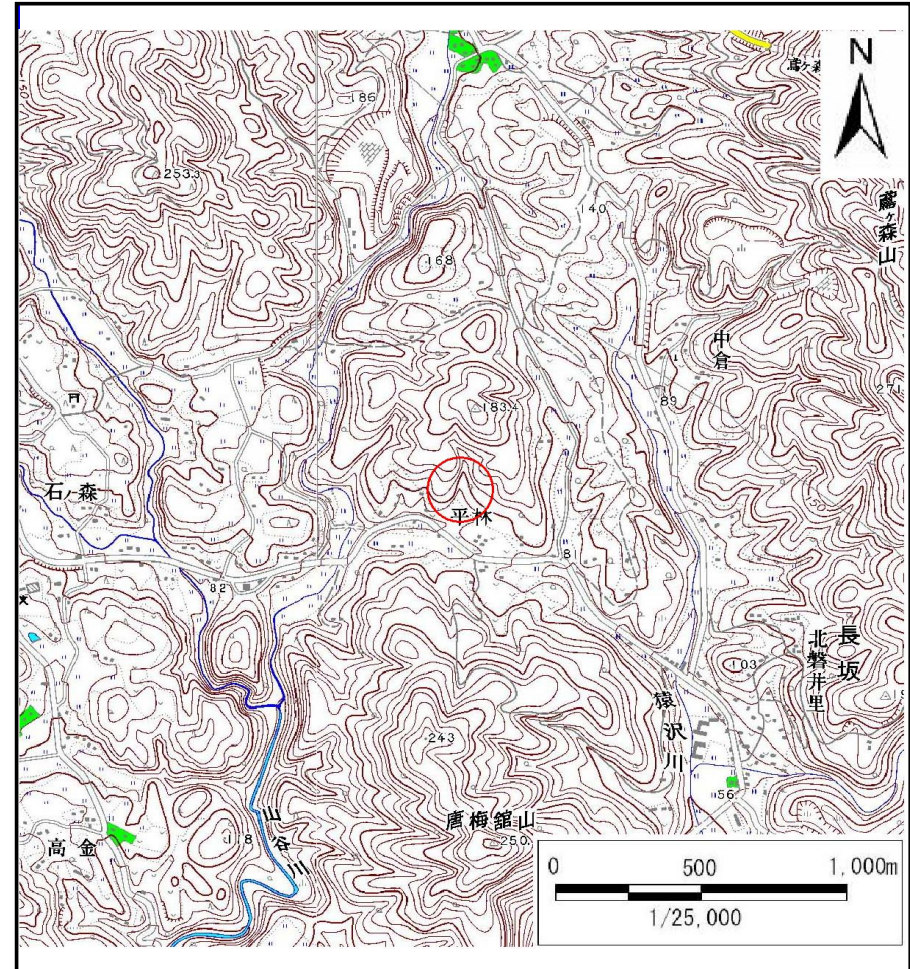
土砂災害防止に関する基礎調査(土石流)

表紙 位置位置図

自然現象の種類	土石流
溪流番号	B165127
水系名	北上川
河川名	猿沢川
溪流名	平林の沢
所在地	岩手県一関市東山町長坂字平林
調査機関	岩手県南広域振興局土木部千厩土木センター



位置図(S=1:200,000)



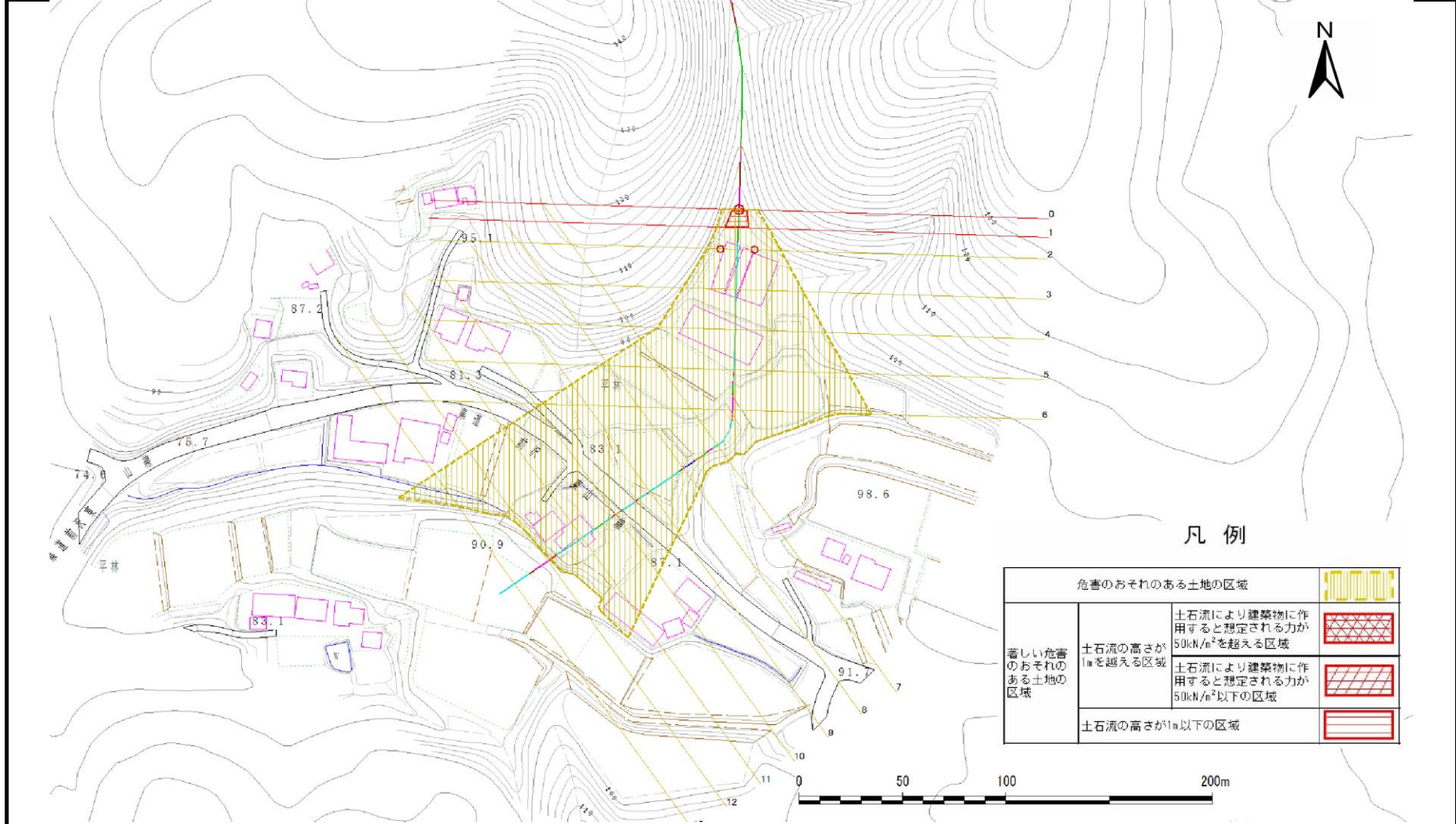
概況図(S=1:25,000)

土石流区域調査

様式3-1 危害のおそれのある土地、著しい危害のおそれのある土地の設定図

調査年度	平成24年度
所在地	岩手県一関市東山町長坂字平林

溪流の位置	溪流番号	B165127	溪流名	平林の沢	所在地	岩手県一関市東山町長坂字平林
-------	------	---------	-----	------	-----	----------------



凡例

危害のおそれのある土地の区域		
著しい危害のおそれのある土地の区域	土石流の高さが1mを超える区域	
	土石流により建築物に作用すると想定される力が50kN/m ² を超える区域	
	土石流により建築物に作用すると想定される力が50kN/m ² 以下の区域	
土石流の高さが1m以下の区域		

土石流区域調書

様式3-2 建築物に作用すると想定される衝撃に関する事項

調査年度	平成24年度
------	--------

溪流の位置	溪流番号 <i>B165127</i>	溪流名 <i>平林の沢</i>	所在地 <i>岩手県一関市東山町長坂字平林</i>
-------	------------------------	--------------------	------------------------------

横断測線番号	土石流の高さh(m)	土石流の流体力Fd(kN/m ²)	建築物の耐力P2(kN/m ²)	横断測線番号	土石流の高さh(m)	土石流の流体力Fd(kN/m ²)	建築物の耐力P2(kN/m ²)
<i>No.0</i>	<i>0.77</i>	<i>21.92</i>	<i>9.42</i>				
<i>No.1</i>	<i>0.55</i>	<i>12.89</i>	<i>12.70</i>				
<i>No.2</i>	<i>0.43</i>	<i>8.65</i>	<i>15.71</i>				
<i>No.3</i>	<i>0.41</i>	<i>6.33</i>	<i>16.36</i>				
<i>No.4</i>	<i>0.41</i>	<i>5.57</i>	<i>16.47</i>				
<i>No.5</i>	<i>0.41</i>	<i>4.58</i>	<i>16.43</i>				
<i>No.6</i>	<i>0.65</i>	<i>8.41</i>	<i>10.91</i>				
<i>No.7</i>	<i>0.45</i>	<i>4.98</i>	<i>14.97</i>				
<i>No.8</i>	<i>0.46</i>	<i>4.63</i>	<i>14.89</i>				
<i>No.9</i>	<i>0.46</i>	<i>4.23</i>	<i>14.75</i>				
<i>No.10</i>	<i>0.47</i>	<i>3.72</i>	<i>14.49</i>				
<i>No.11</i>	<i>0.50</i>	<i>2.74</i>	<i>13.62</i>				
<i>No.12</i>	<i>0.68</i>	<i>1.20</i>	<i>10.47</i>				
<i>No.13</i>	<i>1.07</i>	<i>0.46</i>	<i>7.27</i>				