

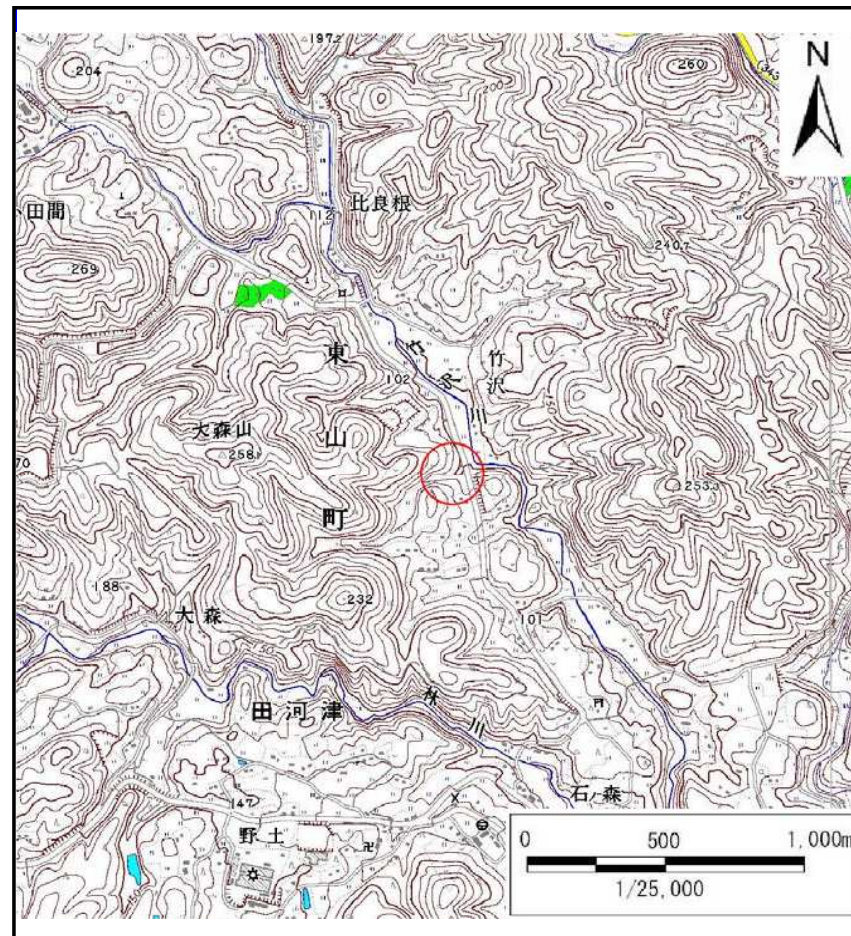
土砂災害防止に関する基礎調査(土石流)

表紙 位置,位置図

自然現象の種類	土石流
溪流番号	B164305
水系名	北上川
河川名	山谷川
溪流名	竹沢4
所在地	岩手県一関市東山町田河津字竹沢
調査機関	岩手県南広域振興局土木部千厩土木センター



位置図(S=1:200,000)

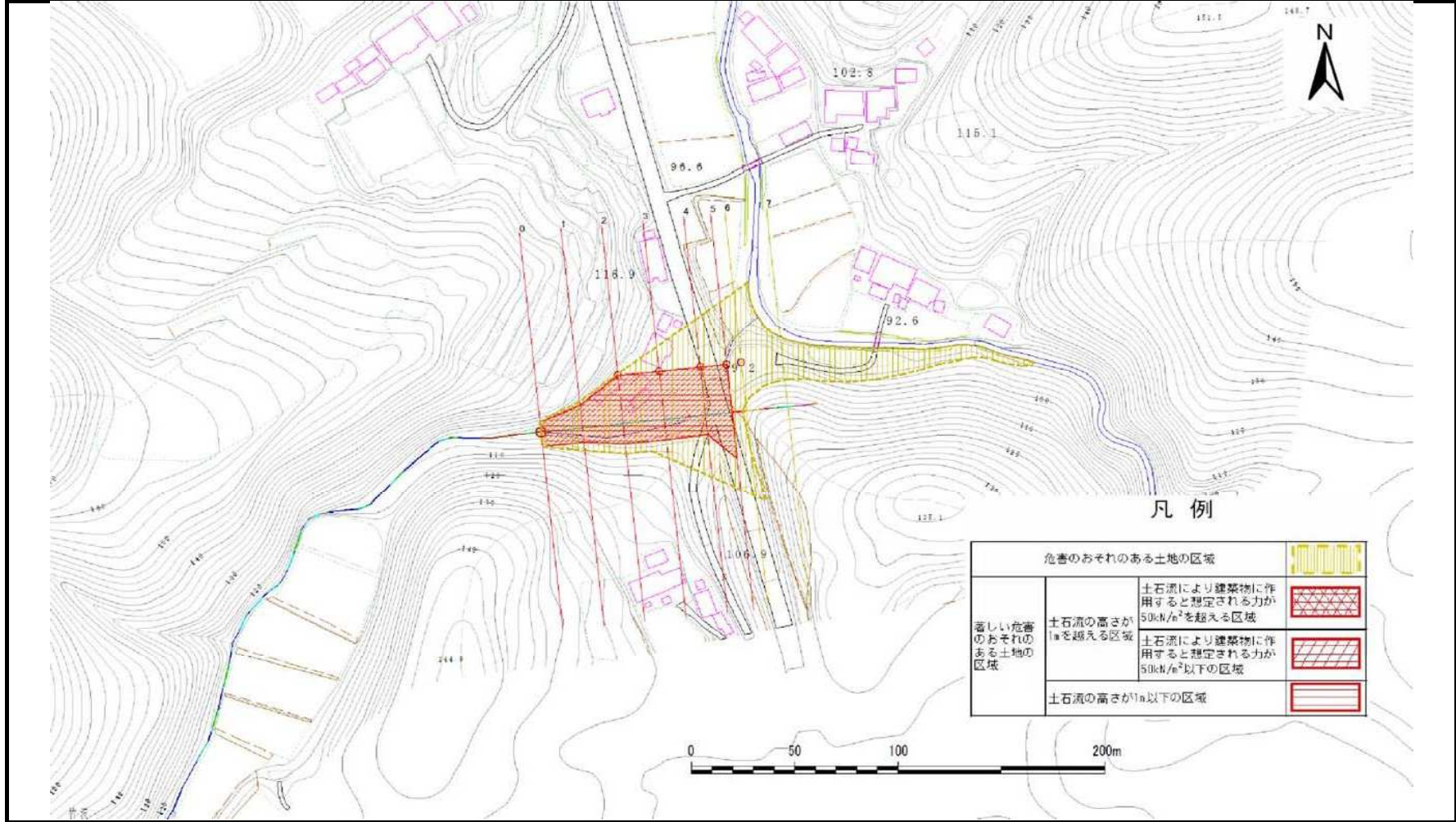


概況図(S=1:25,000)

土石流区域調書

様式3-1 危害のおそれのある土地、著しい危害のおそれのある土地の設定図

	調査年度	平成24年度
溪流の位置	溪流番号	B164305
	溪流名	竹沢4
	所在地	岩手県一関市東山町田河津字竹沢



土石流区域調書

様式3-2 建築物に作用すると想定される衝撃に関する事項

調査年度 平成24年度

渓流の位置 溪流番号 B164305 溪流名 竹沢4 所在地 岩手県一関市東山町河津字竹沢

横断測線番号	土石流の高さh(m)	土石流の流体力Fd(kN/m ²)	建築物の耐力P2(kN/m2)	横断測線番号	土石流の高さh(m)	土石流の流体力Fd(kN/m ²)	建築物の耐力P2(kN/m2)
No.0	2.59	27.92	4.52				
No.1	1.95	21.27	4.95				
No.2	1.09	9.90	7.14				
No.3	1.13	9.12	6.94				
No.4	1.18	7.92	6.75				
No.5	1.25	6.60	6.48				
No.6	1.62	3.35	5.45				
No.7	0.00	0.00	0.00				