

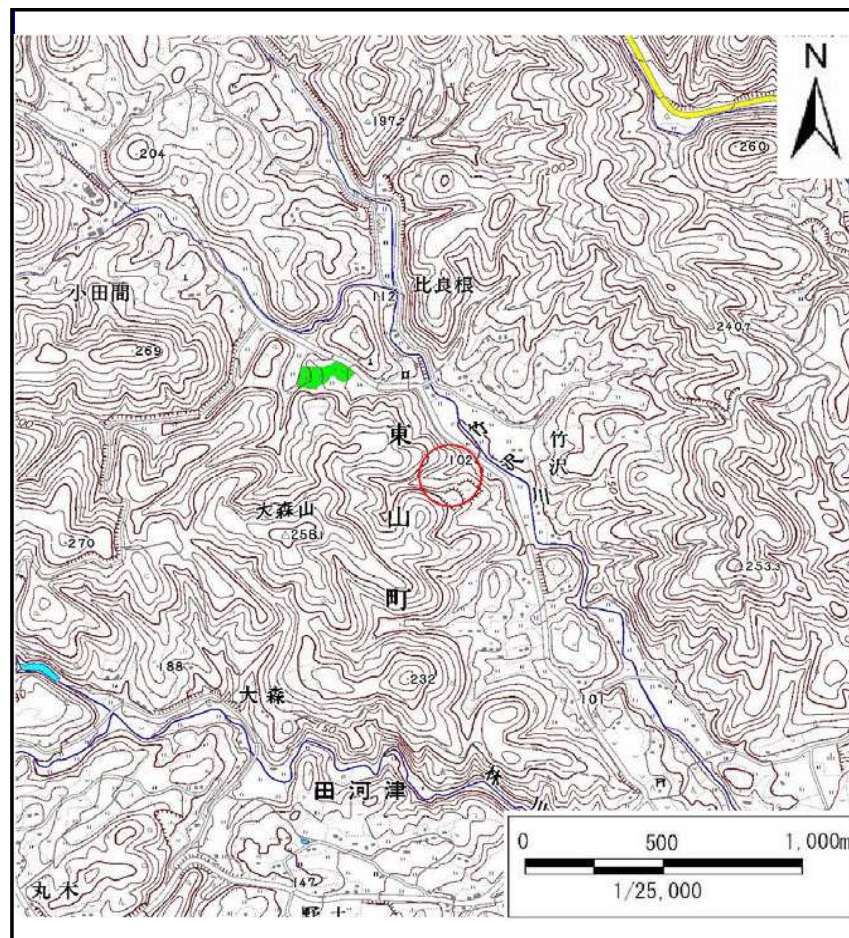
土砂災害防止に関する基礎調査(土石流)

表紙 位置,位置図

自然現象の種類	土石流
溪流番号	B164304
水系名	北上川
河川名	山谷川
溪流名	竹沢2
所在地	岩手県一関市東山町田河津字竹沢
調査機関	岩手県南広域振興局土木部千厩土木センター



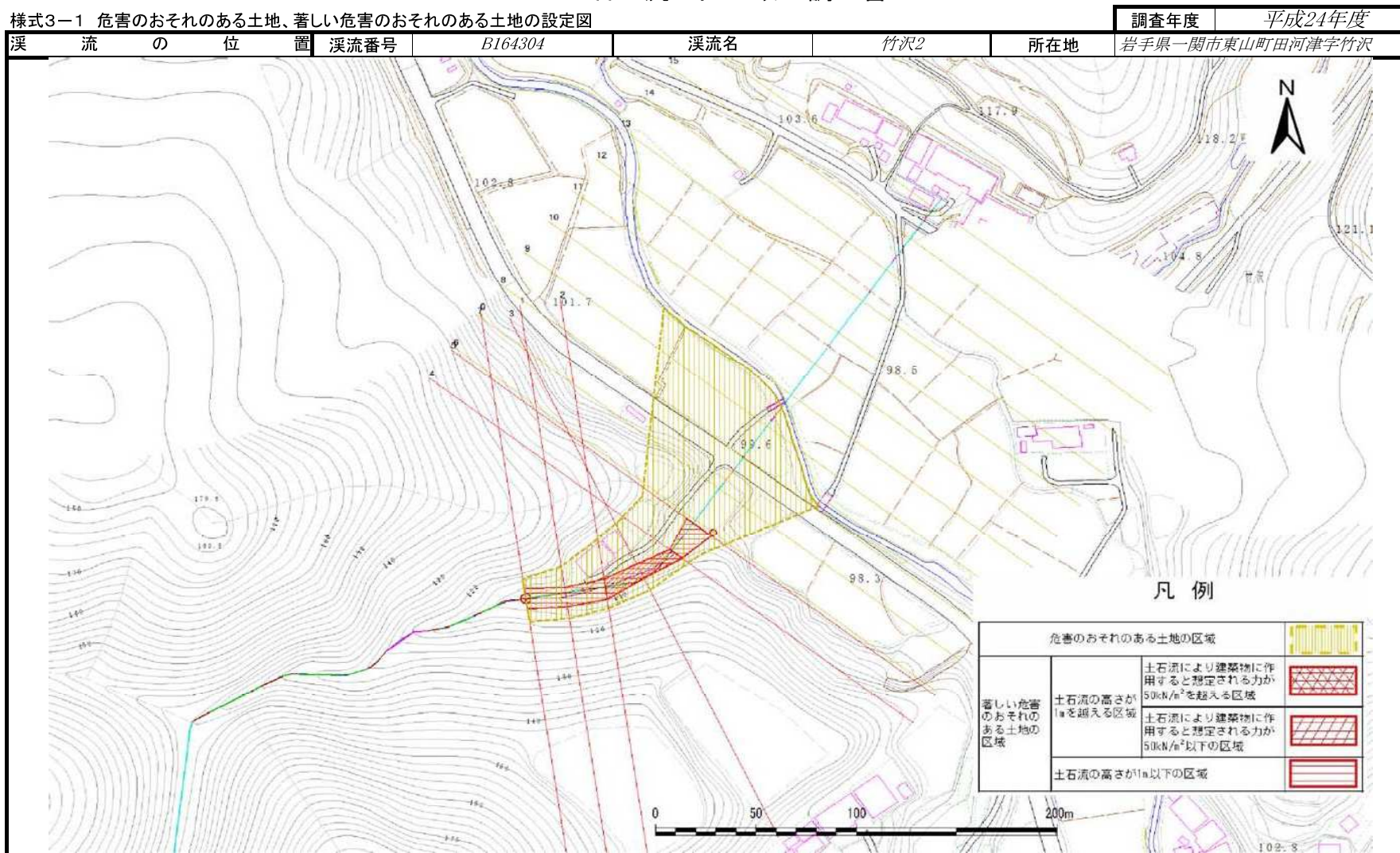
位置図(S=1:200,000)



概況図(S=1:25,000)

土石流区域調書

様式3-1 危害のおそれのある土地、著しい危害のおそれのある土地の設定図



土石流区域調査書

様式3-2 建築物に作用すると想定される衝撃に関する事項

調査年度	平成24年度
------	--------

渓流の位置	渓流番号	B164304	溪流名	竹沢2	所在地	岩手県一関市東山町田河津字竹沢
-------	------	---------	-----	-----	-----	-----------------

横断測線番号	土石流の高さh(m)	土石流の流体力Fd (kN/m ²)	建築物の耐力P2(kN/m2)	横断測線番号	土石流の高さh(m)	土石流の流体力Fd (kN/m ²)	建築物の耐力P2(kN/m2)
No.0	0.93	16.44	8.08				
No.1	0.95	17.46	7.94				
No.2	0.90	15.98	8.32				
No.3	1.08	19.47	7.20				
No.4	1.10	20.68	7.08				
No.5	0.73	11.74	9.84				
No.6	0.58	8.52	12.04				
No.7	0.58	7.66	12.03				
No.8	0.58	7.10	12.00				
No.9	0.59	6.21	11.87				
No.10	0.60	5.62	11.74				
No.11	0.61	4.85	11.48				
No.12	0.63	4.18	11.15				
No.13	0.66	3.62	10.79				
No.14	0.69	3.05	10.30				
No.15	0.86	1.73	8.60				
No.16	0.00	0.00	0.00				