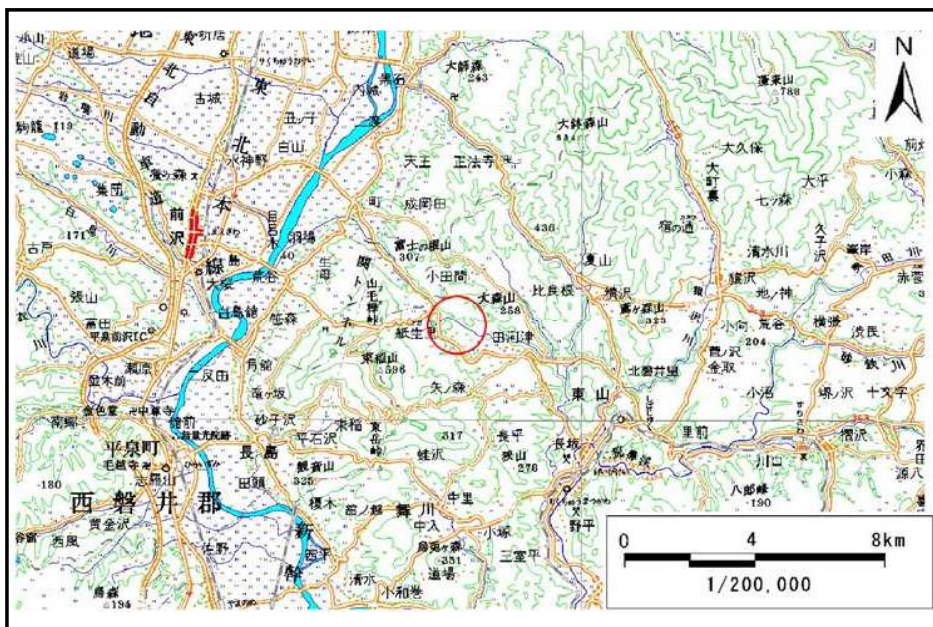


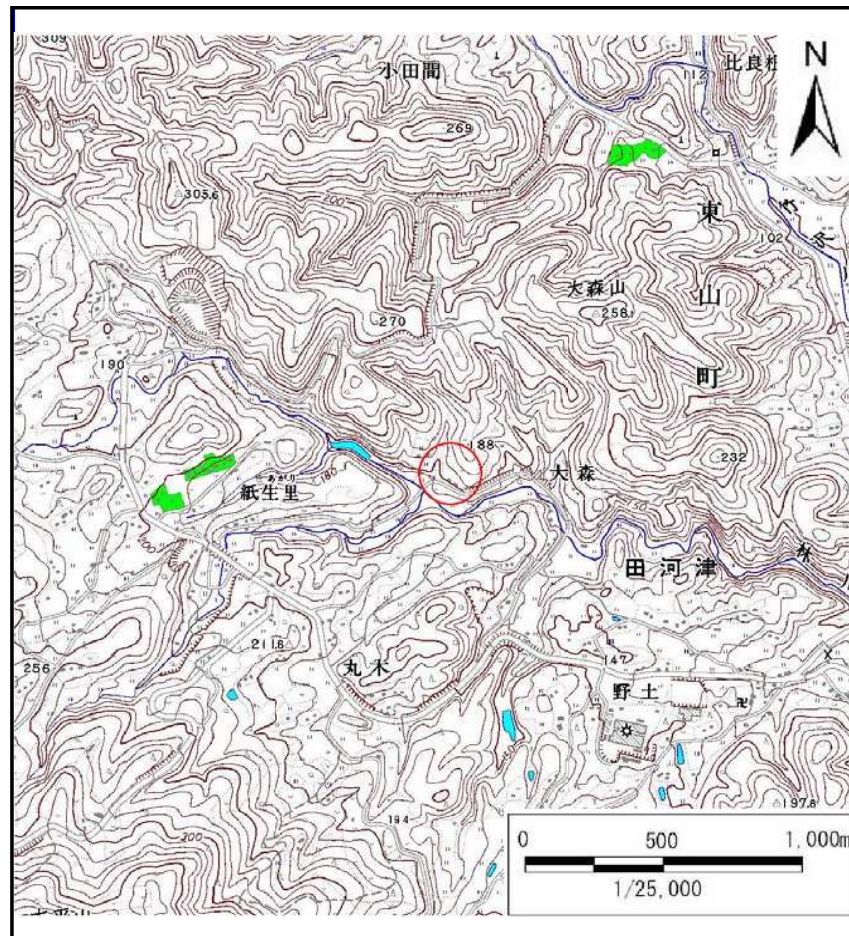
土砂災害防止に関する基礎調査(土石流)

表紙 位置,位置図

自然現象の種類	土石流
溪流番号	B164303
水系名	北上川
河川名	山谷川
溪流名	大森の沢
所在地	岩手県一関市東山町田河津字大森
調査機関	岩手県南広域振興局土木部千厩土木センター



位置図(S=1:200,000)

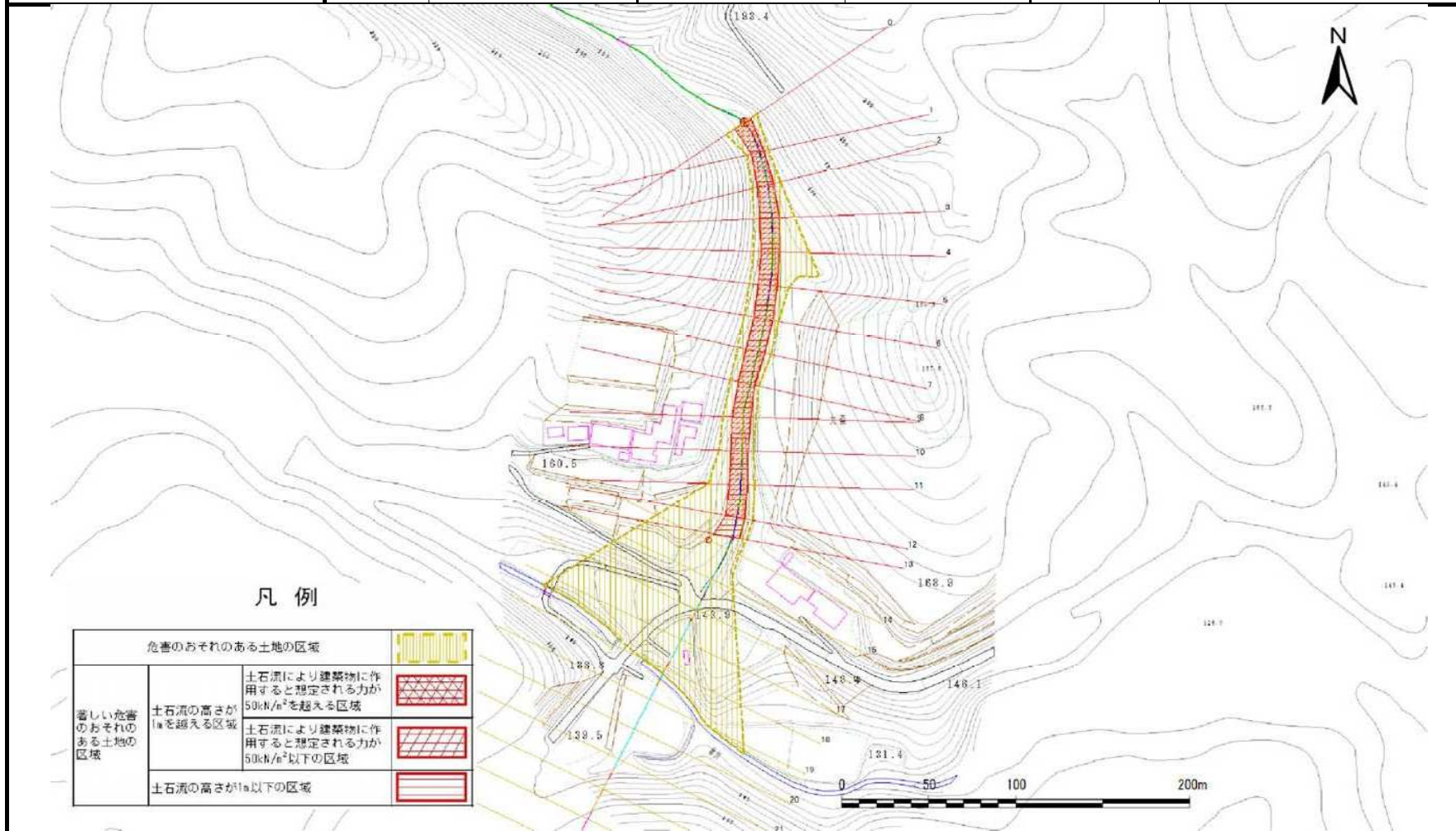


概況図(S=1:25,000)

土石流区域調書

様式3-1 危害のおそれのある土地、著しい危害のおそれのある土地の設定図

	調査年度	平成24年度
溪流の位置	溪流番号	B164303
溪流名	大森の沢	所在地
		岩手県一関市東山町田河津字大森



土石流区域調査書

様式3-2 建築物に作用すると想定される衝撃に関する事項

調査年度	平成24年度
------	--------

溪流の位置	溪流番号	B164303	溪流名	大森の沢	所在地	岩手県一関市東山町田河津字大森
-------	------	---------	-----	------	-----	-----------------

横断測線番号	土石流の高さh(m)	土石流の流体力Fd(kN/m ²)	建築物の耐力P2(kN/m ²)	横断測線番号	土石流の高さh(m)	土石流の流体力Fd(kN/m ²)	建築物の耐力P2(kN/m ²)
No.0	1.08	16.06	7.19				
No.1	1.38	21.77	6.03				
No.2	1.19	16.99	6.71				
No.3	1.05	13.67	7.36				
No.4	1.13	14.22	6.98				
No.5	1.11	12.93	7.08				
No.6	1.14	11.80	6.91				
No.7	1.16	11.77	6.85				
No.8	1.20	12.27	6.66				
No.9	1.17	11.62	6.77				
No.10	1.20	11.80	6.65				
No.11	1.20	10.37	6.64				
No.12	1.15	9.90	6.89				
No.13	0.96	7.93	7.86				
No.14	0.72	5.50	9.94				
No.15	0.73	5.44	9.89				
No.16	0.73	5.41	9.87				
No.17	0.76	7.43	9.57				
No.18	0.65	6.87	10.93				
No.19	0.67	6.40	10.60				
No.20	0.69	6.00	10.31				
No.21	0.81	6.38	9.08				
No.22	0.99	2.47	7.67				
No.23	0.00	0.00	0.00				
No.24	0.00	0.00	0.00				