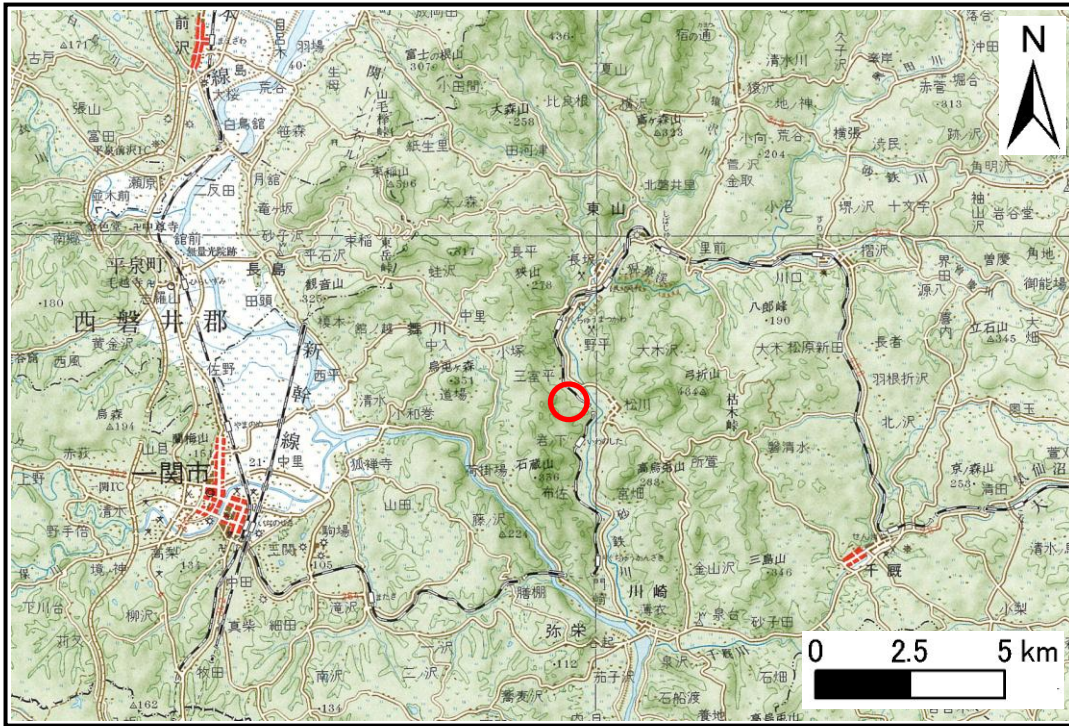


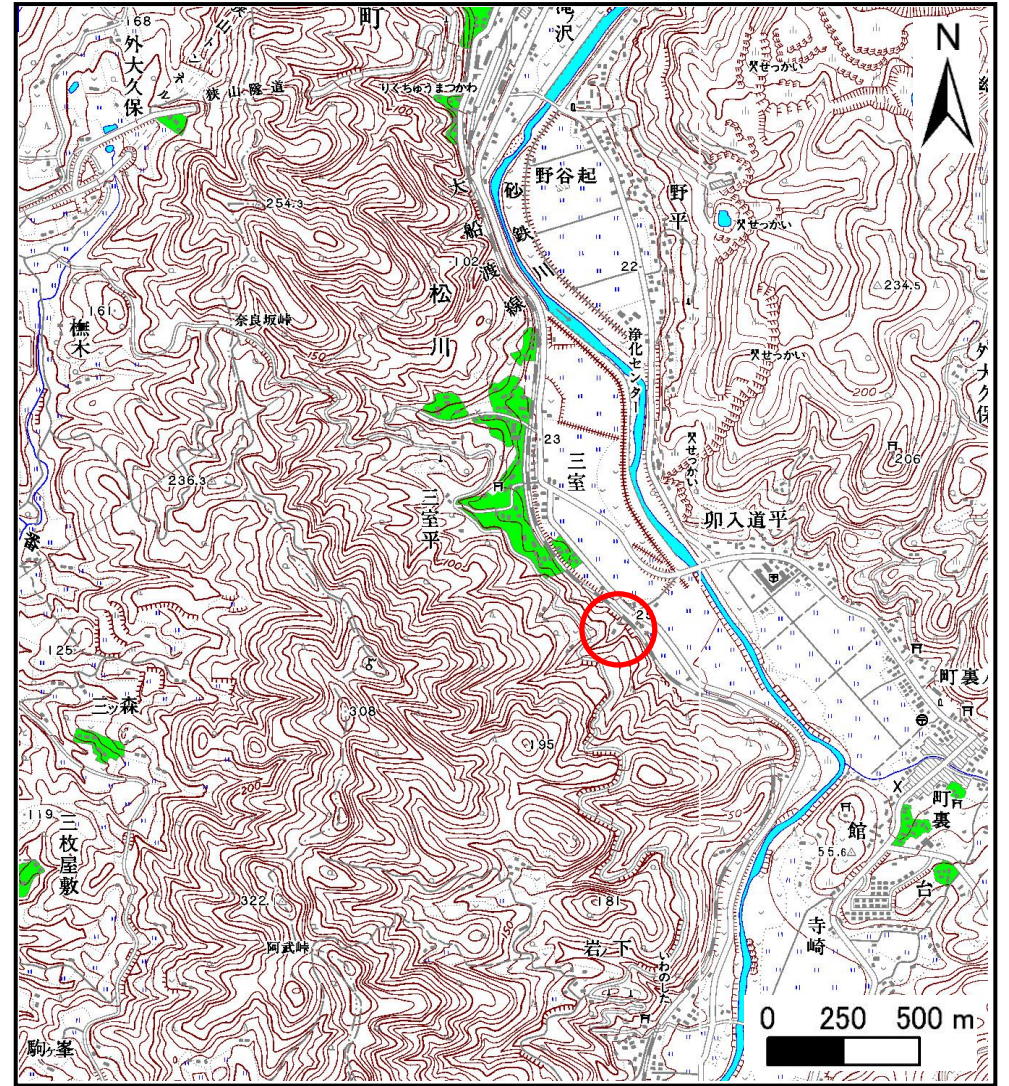
土砂災害防止に関する基礎調査(土石流)

表紙 位置,位置図

自然現象の種類	土石流
溪流番号	A173014
水系名	北上川
河川名	砂鉄川
溪流名	三室平の沢6
所在地	岩手県一関市東山町松川字三室平
調査機関	岩手県県南広域振興局土木部千厩土木センター



位置図(S=1:200,000)



概況図(S=1:25,000)

土石流区域調査書

様式3-1 危害のおそれのある土地、著しい危害のおそれのある土地の設定図

調査年度	平成22年度
所在地	岩手県一関市東山町松川字三室平

溪流の位置	溪流番号	A173014	溪流名	三室平の沢6	所在地	岩手県一関市東山町松川字三室平
-------	------	---------	-----	--------	-----	-----------------

