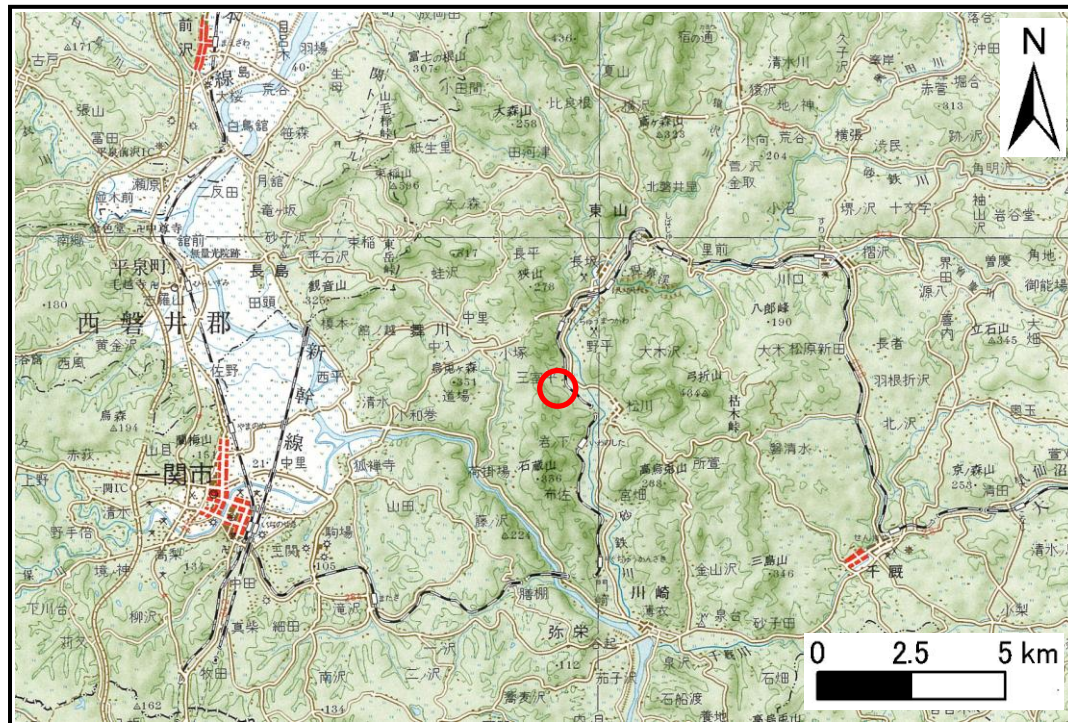


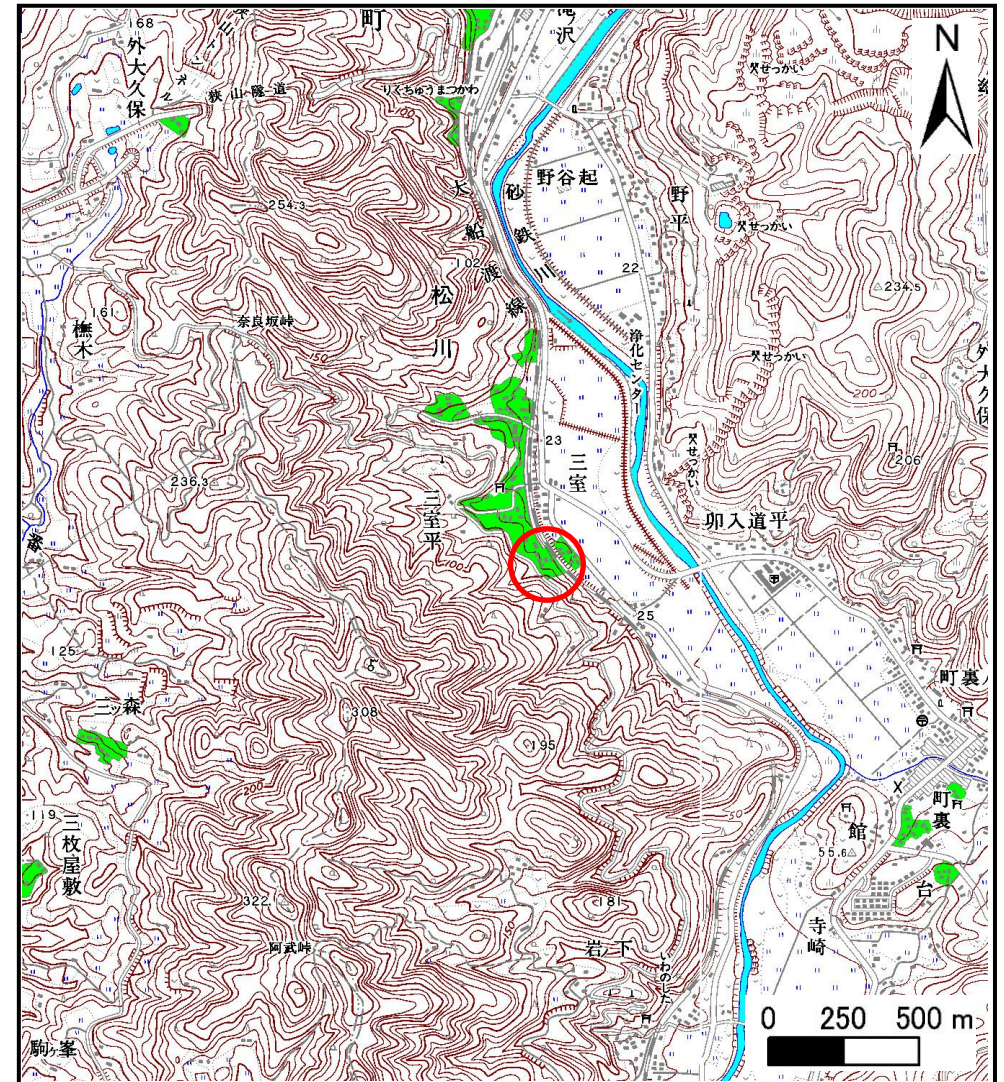
# 土砂災害防止に関する基礎調査(土石流)

表紙 位置,位置図

自然現象の種類	土石流
溪流番号	A173013
水系名	北上川
河川名	砂鉄川
溪流名	三室平の沢5
所在地	岩手県一関市東山町松川字三室平
調査機関	岩手県県南広域振興局土木部千厩土木センター



位置図(S=1:200,000)



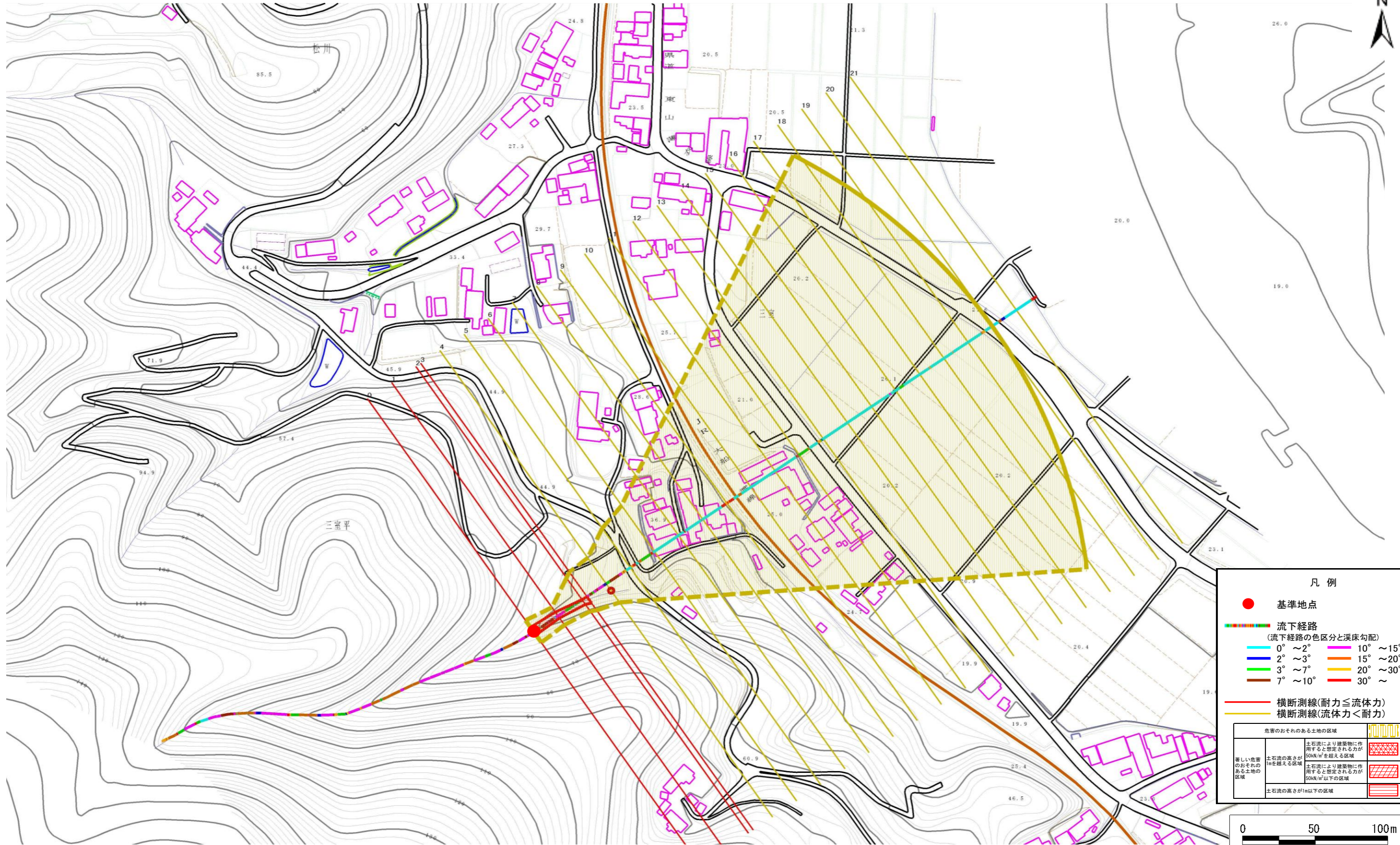
概況図(S=1:25,000)

# 土石流区域調書

様式3-1 危害のおそれのある土地、著しい危害のおそれのある土地の設定図

調査年度 平成22年度

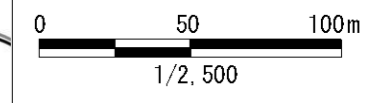
溪流の位置	溪流番号	A173013	溪流名	三室平の沢5	所在地	岩手県一関市東山町松川字三室平
-------	------	---------	-----	--------	-----	-----------------



**凡例**

- 基準地点
- 流下経路 (流下経路の色区分と渓床勾配)
  - 0° ~ 2°
  - 2° ~ 3°
  - 3° ~ 7°
  - 7° ~ 10°
  - 10° ~ 15°
  - 15° ~ 20°
  - 20° ~ 30°
  - 30° ~
- 横断測線(耐力 ≤ 流体力)
- 横断測線(流体力 < 耐力)

危害のおそれのある土地の区域		図例
著しい危害のおそれのある土地の区域	土石流の高さが1mを超える区域	斜線
	土石流により建築物に作用すると想定される力が50kN/m <sup>2</sup> を超える区域	格子
	土石流により建築物に作用すると想定される力が50kN/m <sup>2</sup> 以下の区域	点線
土石流の高さが1m以下の区域		白



## 土石流区域調査書

様式3-2 建築物に作用すると想定される衝撃に関する事項

調査年度	平成22年度
所在地	岩手県一関市東山町松川字三室平

溪流の位置	溪流番号	A173013	溪流名	三室平の沢5	所在地	岩手県一関市東山町松川字三室平
-------	------	---------	-----	--------	-----	-----------------

横断測線番号	土石流の高さh(m)	土石流の流体力Fd(kN/m <sup>2</sup> )	建築物の耐力P2(kN/m2)	横断測線番号	土石流の高さh(m)	土石流の流体力Fd(kN/m <sup>2</sup> )	建築物の耐力P2(kN/m2)
No.0	0.61	21.72	11.46				
No.1	0.67	23.44	10.62				
No.2	0.68	21.52	10.42				
No.3	0.55	15.39	12.63				
No.4	0.34	7.81	19.51				
No.5	0.31	5.94	20.95				
No.6	0.31	6.19	21.35				
No.7	0.30	5.11	21.54				
No.8	0.30	4.99	21.61				
No.9	0.30	4.54	21.88				
No.10	0.30	4.60	22.01				
No.11	0.30	3.89	22.15				
No.12	0.30	3.85	22.16				
No.13	0.30	3.76	22.19				
No.14	0.29	3.58	22.22				
No.15	0.29	3.52	22.23				
No.16	0.30	2.28	21.59				
No.17	0.30	2.30	21.67				
No.18	0.32	1.75	20.57				
No.19	0.35	1.31	19.08				
No.20	0.46	0.64	14.79				
No.21	0.42	0.77	16.10				