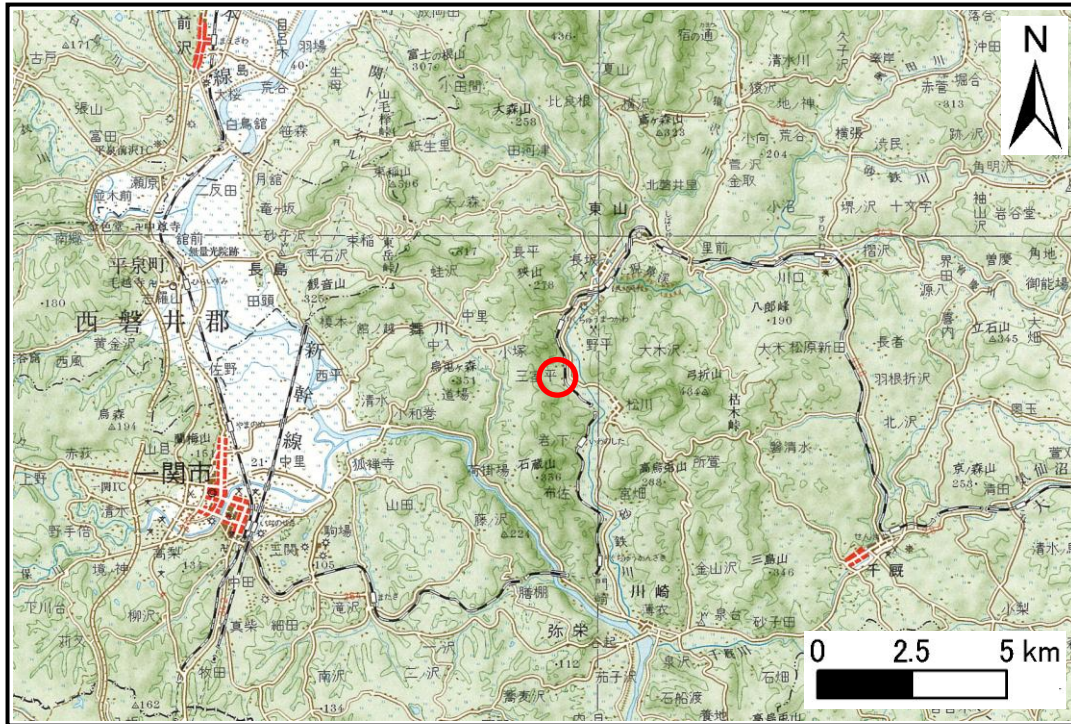


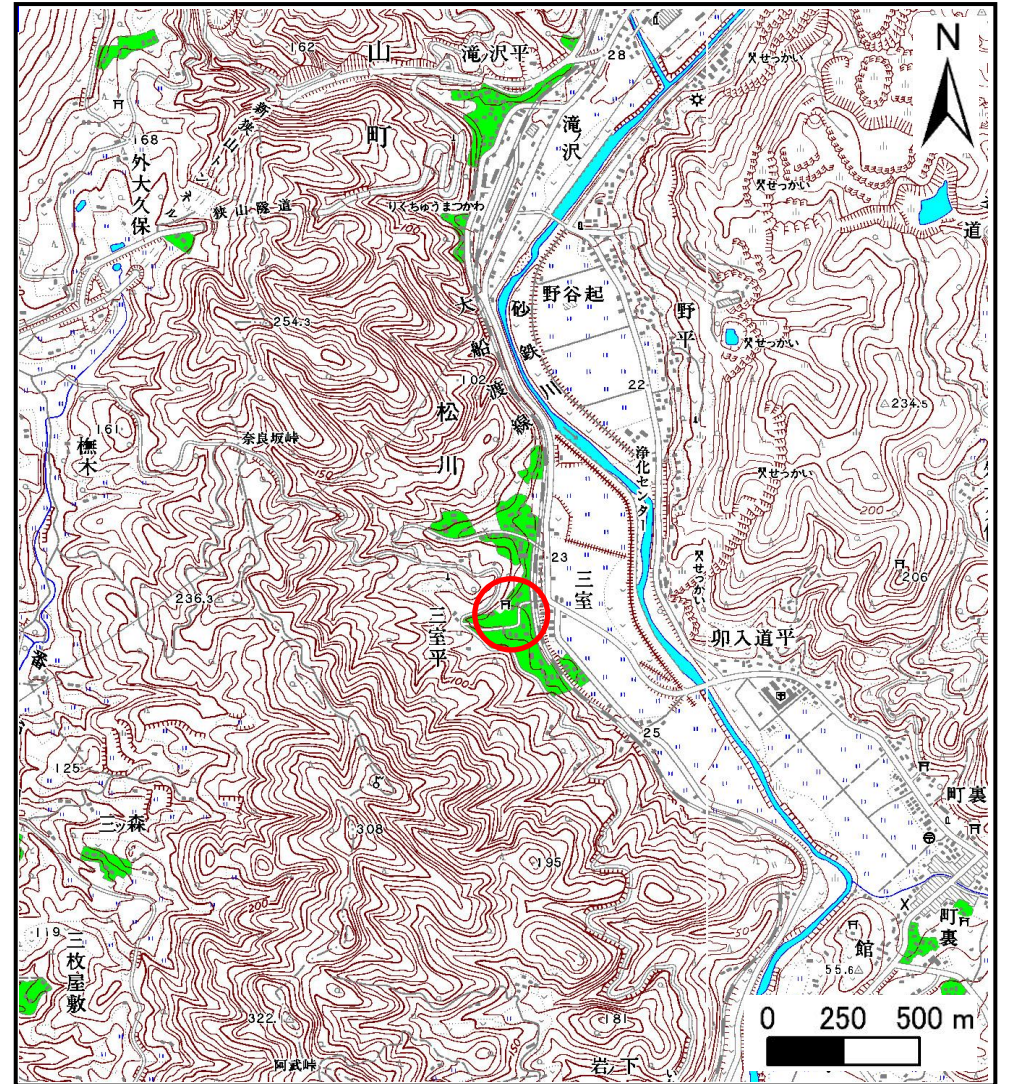
土砂災害防止に関する基礎調査(土石流)

表紙 位置,位置図

自然現象の種類	土石流
溪流番号	A173011
水系名	北上川
河川名	砂鉄川
溪流名	三室平の沢3
所在地	岩手県一関市東山町松川字三室平
調査機関	岩手県県南広域振興局土木部千厩土木センター



位置図(S=1:200,000)



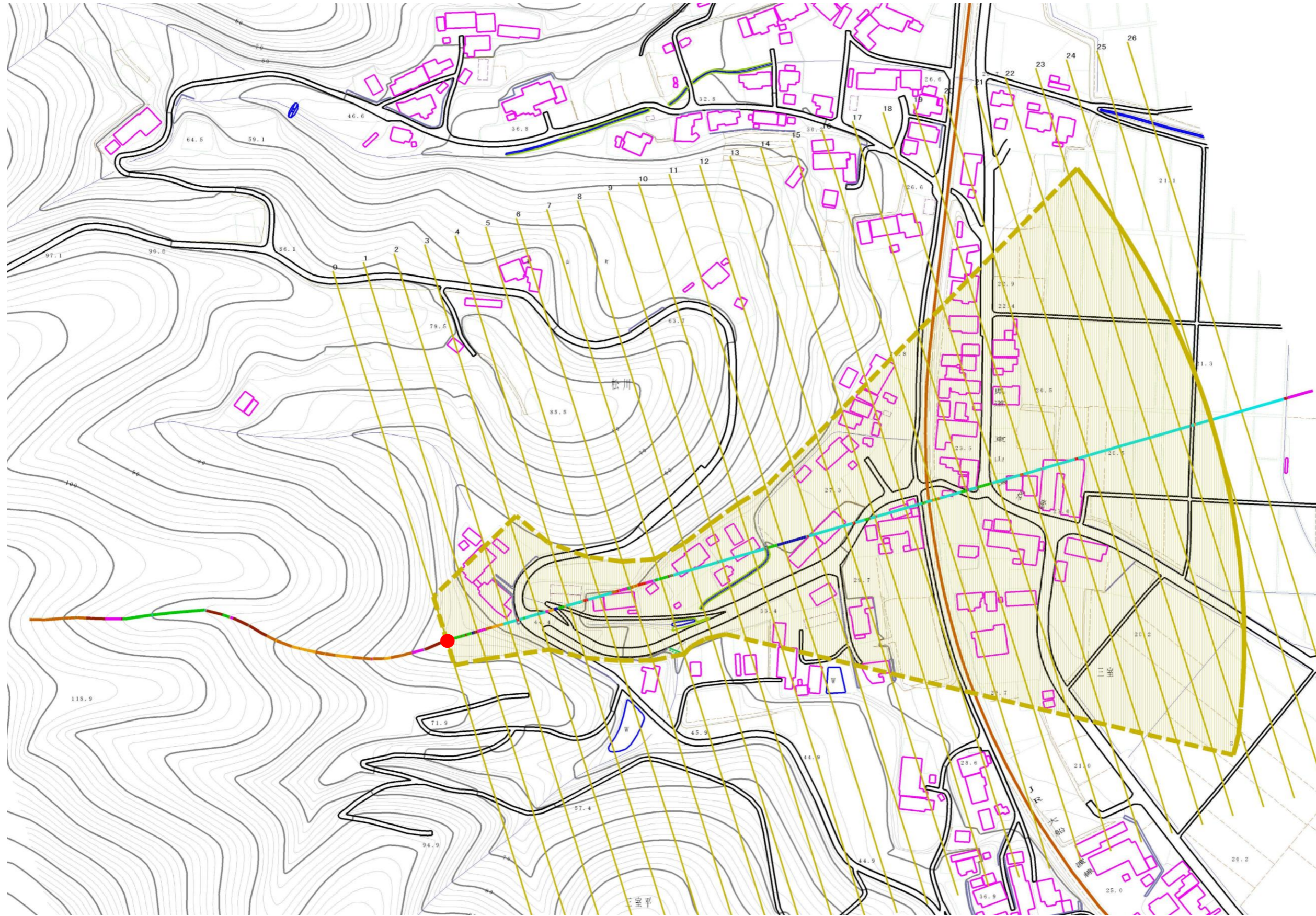
概況図(S=1:25,000)

土石流区域調書

様式3-1 危害のおそれのある土地、著しい危害のおそれのある土地の設定図

調査年度 平成22年度

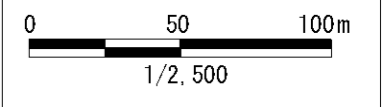
溪流の位置	溪流番号	A173011	溪流名	三室平の沢3	所在地	岩手県一関市東山町松川字三室平
-------	------	---------	-----	--------	-----	-----------------



凡例

- 基準地点
- 流下経路 (流下経路の色区分と溪床勾配)
 - 0° ~ 2°
 - 2° ~ 3°
 - 3° ~ 7°
 - 7° ~ 10°
 - 10° ~ 15°
 - 15° ~ 20°
 - 20° ~ 30°
 - 30° ~
- 横断測線(耐力 ≧ 流体力)
- 横断測線(流体力 < 耐力)

危害のおそれのある土地の区域		凡例
著しい危害のおそれのある土地の区域	土石流の高さが1mを超える区域	土石流により建築物に作用すると想定される力が50kN/m ² を超える区域
	土石流の高さが1mを超える区域	土石流により建築物に作用すると想定される力が50kN/m ² 以下の区域
	土石流の高さが1m以下の区域	



土石流区域調査

様式3-2 建築物に作用すると想定される衝撃に関する事項

調査年度	平成22年度
所在地	岩手県一関市東山町松川字三室平

溪流の位置	溪流番号	A173011	溪流名	三室平の沢3	所在地	岩手県一関市東山町松川字三室平
-------	------	---------	-----	--------	-----	-----------------

横断測線番号	土石流の高さh(m)	土石流の流体力Fd(kN/m ²)	建築物の耐力P2(kN/m ²)	横断測線番号	土石流の高さh(m)	土石流の流体力Fd(kN/m ²)	建築物の耐力P2(kN/m ²)
No.0	0.38	10.91	17.47				
No.1	0.38	10.96	17.51				
No.2	0.37	11.56	17.94				
No.3	0.37	11.74	18.08				
No.4	0.37	11.60	17.97				
No.5	0.37	11.37	17.81				
No.6	0.32	6.62	20.69				
No.7	0.47	11.20	14.51				
No.8	0.36	6.55	18.69				
No.9	0.34	4.94	19.36				
No.10	0.34	4.19	19.49				
No.11	0.34	4.20	19.52				
No.12	0.35	2.90	19.08				
No.13	0.36	2.29	18.35				
No.14	0.36	2.30	18.42				
No.15	0.37	2.07	17.96				
No.16	0.34	2.50	19.63				
No.17	0.39	1.80	17.35				
No.18	0.40	1.62	16.86				
No.19	0.39	1.65	17.00				
No.20	0.41	1.52	16.56				
No.21	0.39	1.65	17.17				
No.22	0.37	1.81	17.96				
No.23	0.37	1.81	17.96				
No.24	0.40	1.58	16.86				
No.25	0.44	1.17	15.23				
No.26	0.47	1.03	14.56				