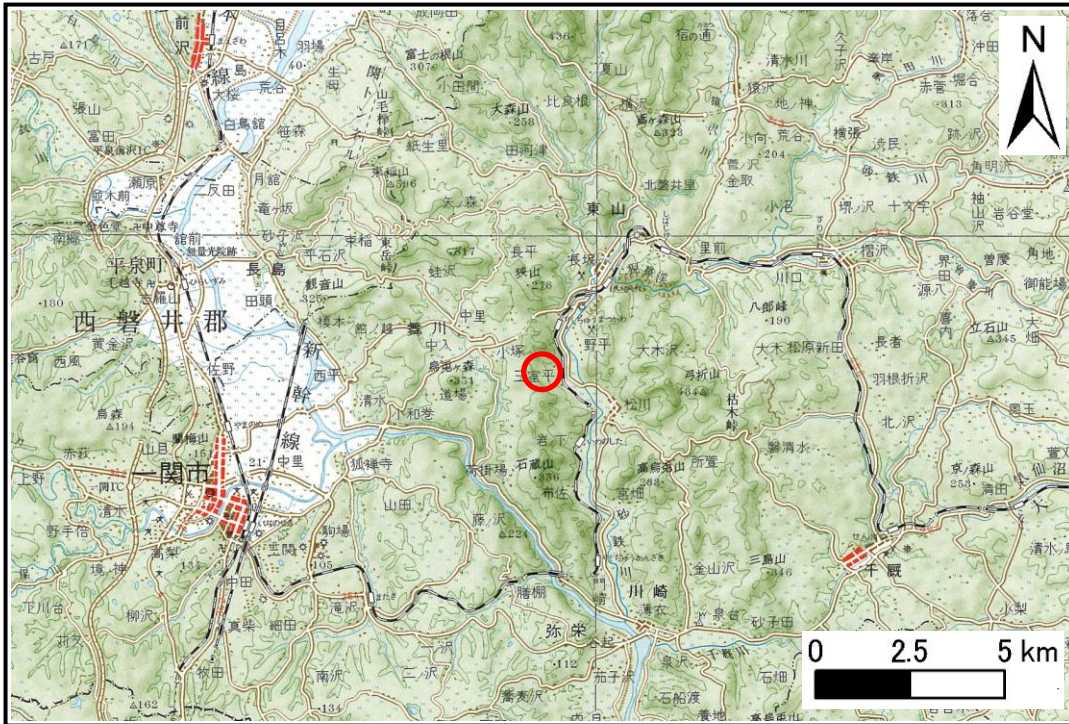


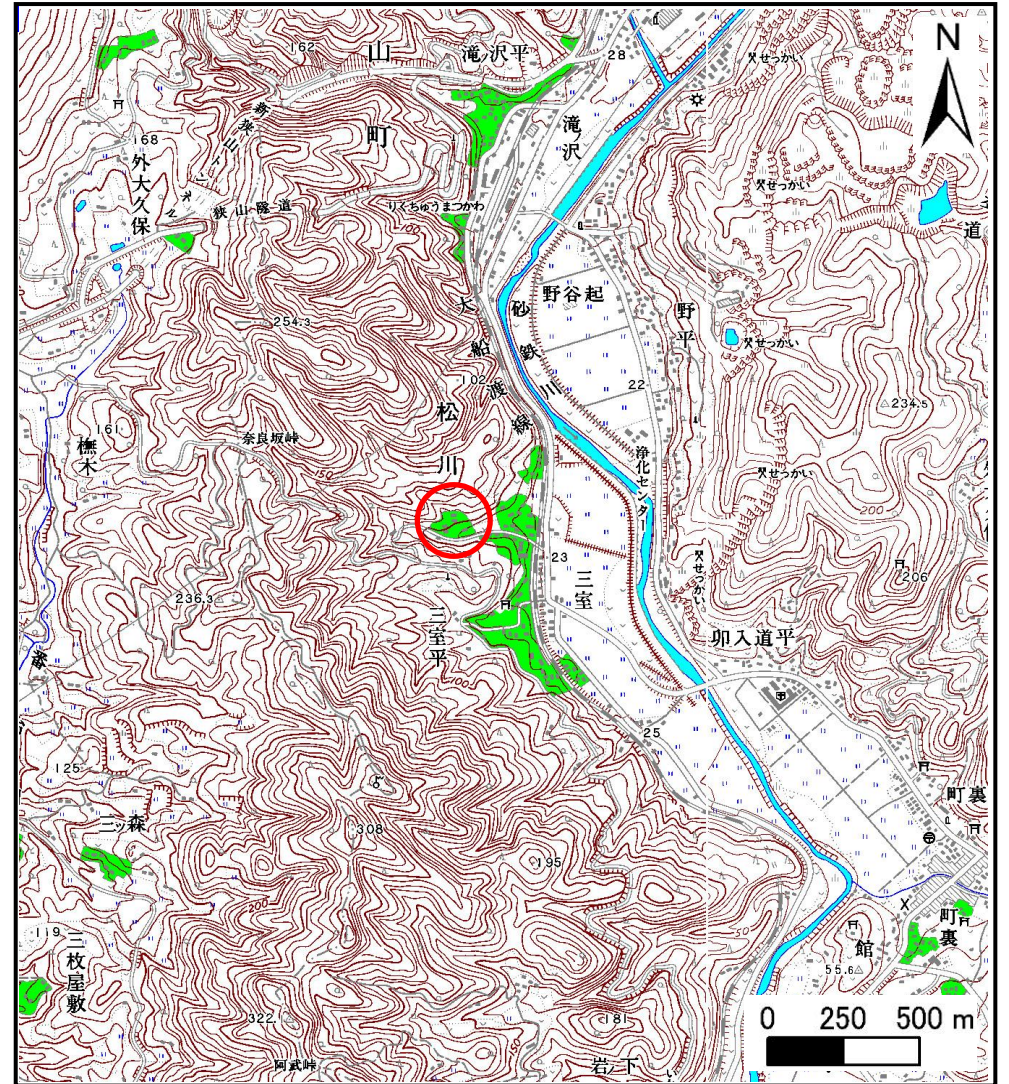
# 土砂災害防止に関する基礎調査(土石流)

表紙 位置,位置図

自然現象の種類	土石流
溪流番号	A173009-2
水系名	北上川
河川名	砂鉄川
溪流名	三室平の沢
所在地	岩手県一関市東山町松川字三室
調査機関	岩手県県南広域振興局土木部千厩土木センター



位置図(S=1:200,000)



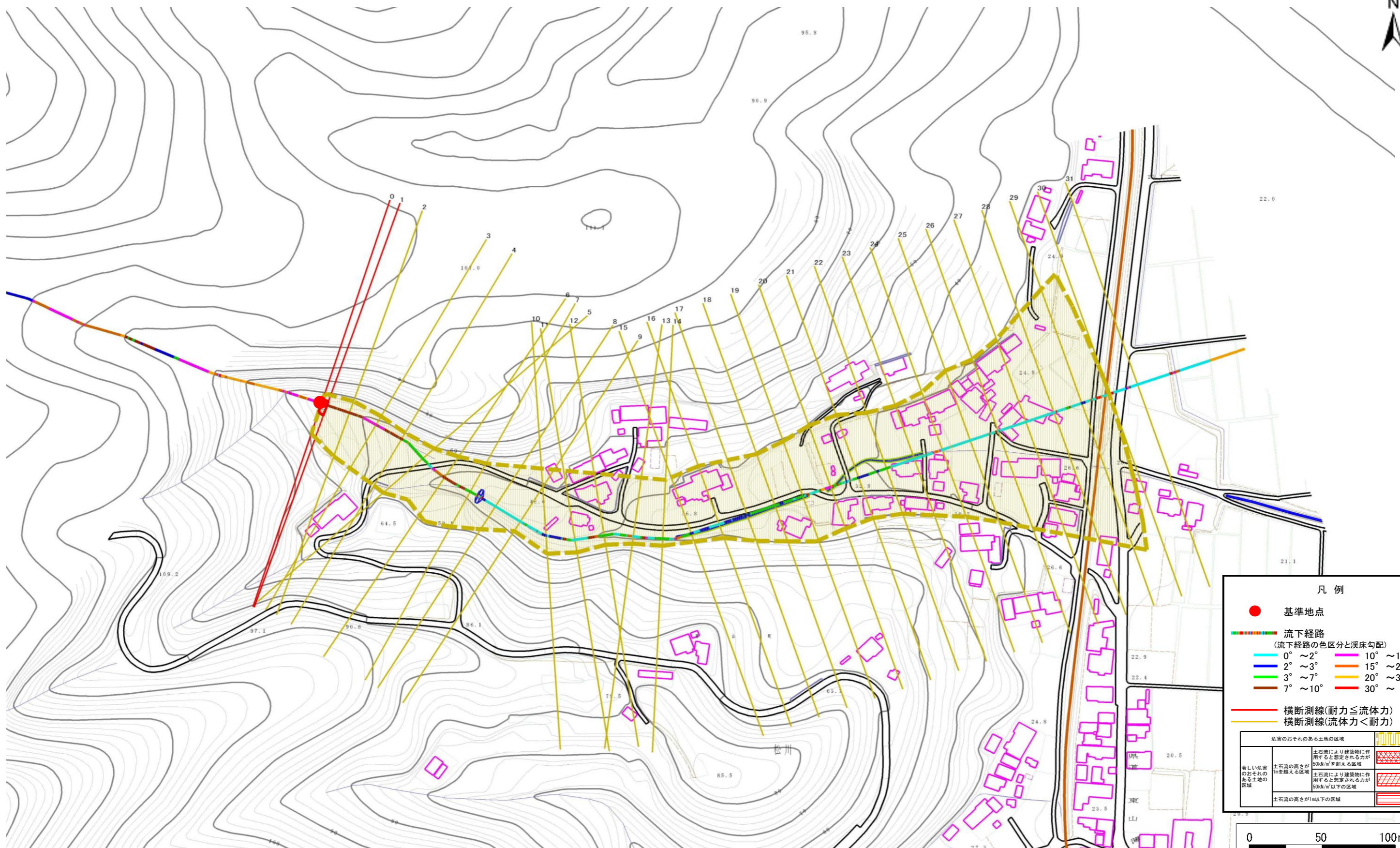
概況図(S=1:25,000)

# 土石流区域調書

様式3-1 危害のおそれのある土地、著しい危害のおそれのある土地の設定図

調査年度 平成22年度

溪流の位置	溪流番号	A173009-2	溪流名	三室平の沢	所在地	岩手県一関市東山町松川字三室
-------	------	-----------	-----	-------	-----	----------------



**凡例**

- 基準地点
- 流下経路 (流下経路の色区分と渓床勾配)
  - 0° ~ 2°
  - 2° ~ 3°
  - 3° ~ 7°
  - 7° ~ 10°
  - 10° ~ 15°
  - 15° ~ 20°
  - 20° ~ 30°
  - 30° ~
- 横断測線(耐力 ≤ 流体力)
- 横断測線(流体力 < 耐力)

危害のおそれのある土地の区域		図例
著しい危害のおそれのある土地の区域	土石流により建築物に作用すると想定される力が50kN/m <sup>2</sup> を超える区域	[Red hatched pattern]
	土石流の高さが1mを超える区域	[Red diagonal hatched pattern]
	土石流により建築物に作用すると想定される力が50kN/m <sup>2</sup> 以下の区域	[Red horizontal hatched pattern]
土石流の高さが1m以下の区域		[Yellow hatched pattern]

0 50 100m  
1/2,500

## 土石流区域調書

様式3-2 建築物に作用すると想定される衝撃に関する事項

調査年度 平成22年度

渓流の位置 渓流番号 A173009-2 渓流名 三室平の沢 所在地 岩手県一関市東山町松川字三室

横断測線番号	土石流の高さh(m)	土石流の流体力Fd(kN/m <sup>2</sup> )	建築物の耐力P2(kN/m <sup>2</sup> )	横断測線番号	土石流の高さh(m)	土石流の流体力Fd(kN/m <sup>2</sup> )	建築物の耐力P2(kN/m <sup>2</sup> )
No.0	0.55	22.56	12.70	No.27	0.34	1.52	19.63
No.1	0.46	17.96	14.65	No.28	0.35	1.40	18.85
No.2	0.43	15.42	15.75	No.29	0.35	1.45	19.19
No.3	0.42	13.93	16.02	No.30	0.40	0.97	16.68
No.4	0.30	7.81	22.19	No.31	0.37	1.15	18.08
No.5	0.29	7.51	22.55				
No.6	0.29	7.69	22.80				
No.7	0.40	11.39	16.90				
No.8	0.42	10.63	16.11				
No.9	0.43	8.15	15.77				
No.10	0.28	3.56	23.54				
No.11	0.36	4.16	18.40				
No.12	0.34	3.68	19.47				
No.13	0.30	2.48	22.19				
No.14	0.30	2.25	21.92				
No.15	0.41	3.58	16.38				
No.16	0.48	3.45	14.20				
No.17	0.33	1.72	20.08				
No.18	0.35	1.40	19.04				
No.19	0.34	1.51	19.69				
No.20	0.39	2.14	17.30				
No.21	0.33	1.61	19.98				
No.22	0.34	1.55	19.67				
No.23	0.33	1.60	19.91				
No.24	0.34	1.55	19.62				
No.25	0.36	1.36	18.64				
No.26	0.34	1.49	19.45				