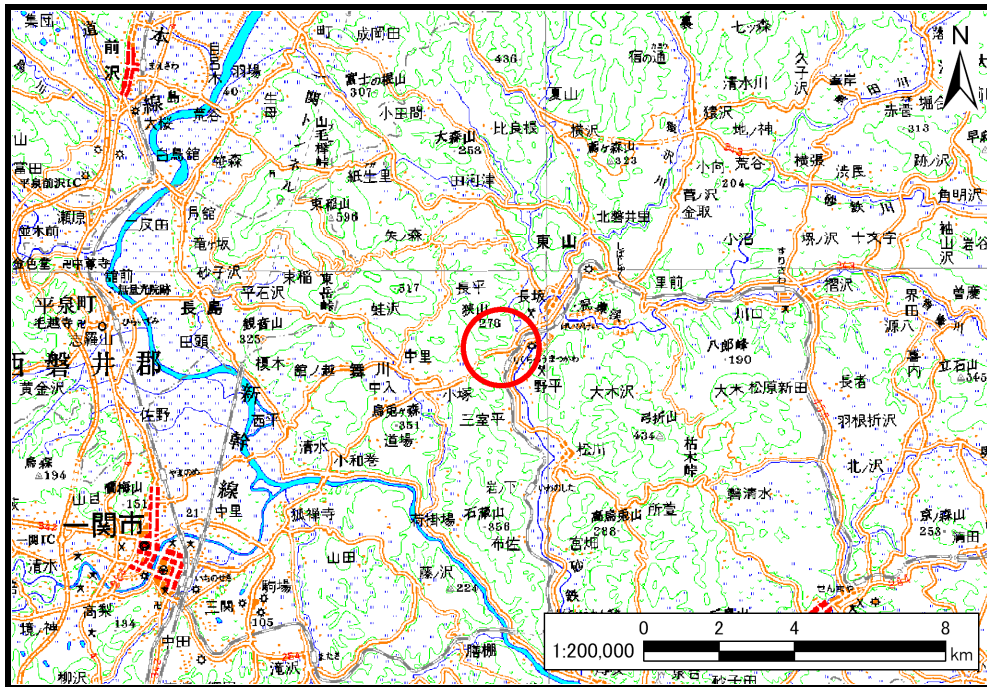


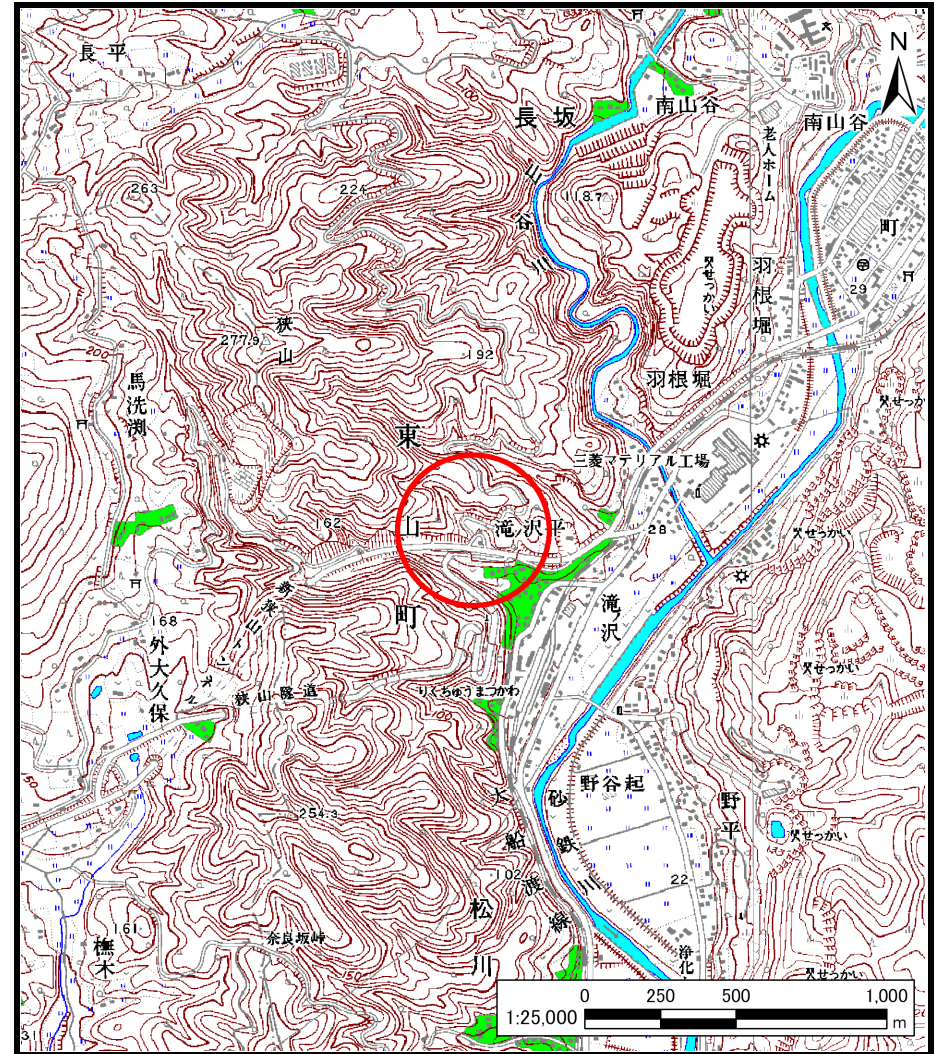
土砂災害防止に関する基礎調査(土石流)

表紙 位置, 位置図

自然現象の種類	土石流
溪流番号	A173006
水系名	北上川
河川名	砂鉄川
溪流名	滝ノ沢平の沢2
所在地	岩手県一関市東山町松川字滝ノ沢平
調査機関	岩手県県南広域振興局 土木部 千厩土木センター



位置図(S=1:200,000)



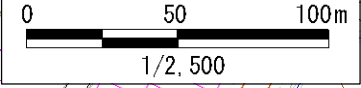
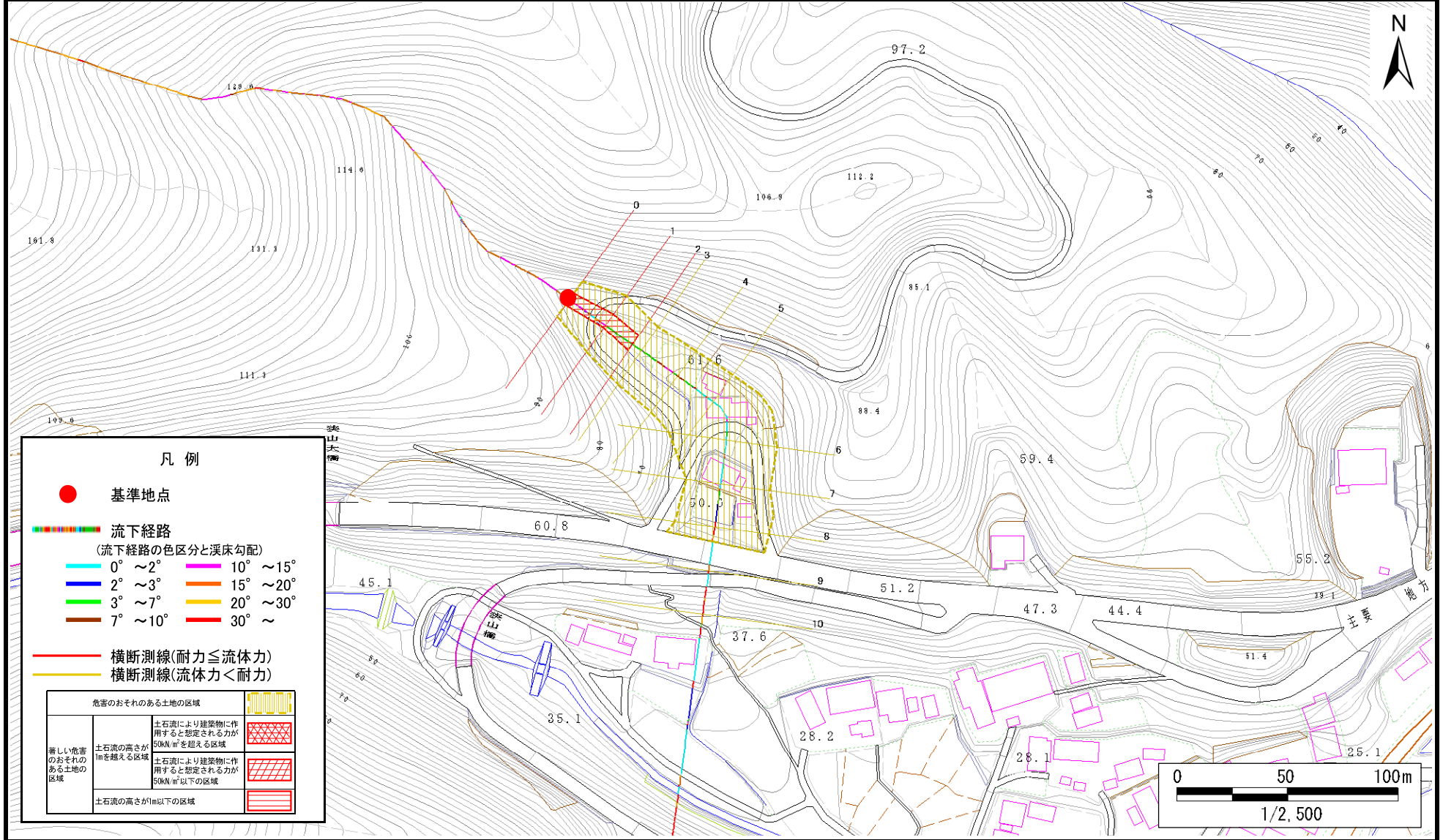
概況図(S=1:25,000)

土石流区域調査

様式3-1 危害のおそれのある土地、著しい危害のおそれのある土地の設定図

調査年度 平成23年度

溪流の位置 溪流番号 A173006 溪流名 滝ノ沢平の沢2 所在地 岩手県一関市東山町松川字滝ノ沢平



土 石 流 区 域 調 査

様式3-2 建築物に作用すると想定される衝撃に関する事項

調査年度	平成23年度
------	--------

渓流の位置	溪流番号	A173006	溪流名	滝ノ沢平の沢2	所在地	岩手県一関市東山町松川字滝ノ沢平
-------	------	---------	-----	---------	-----	------------------

横断測線番号	土石流の高さh(m)	土石流の流体力Fd(kN/m ²)	建築物の耐力P2(kN/m ²)	横断測線番号	土石流の高さh(m)	土石流の流体力Fd(kN/m ²)	建築物の耐力P2(kN/m ²)
No.0	0.55	25.61	12.65				
No.1	0.50	21.62	13.60				
No.2	0.42	16.06	15.95				
No.3	0.40	14.42	16.80				
No.4	0.28	8.33	23.28				
No.5	0.23	5.55	28.19				
No.6	0.20	3.96	32.01				
No.7	0.19	3.56	33.06				
No.8	0.18	2.75	35.20				
No.9	0.17	1.73	36.92				
No.10	0.16	2.05	40.09				