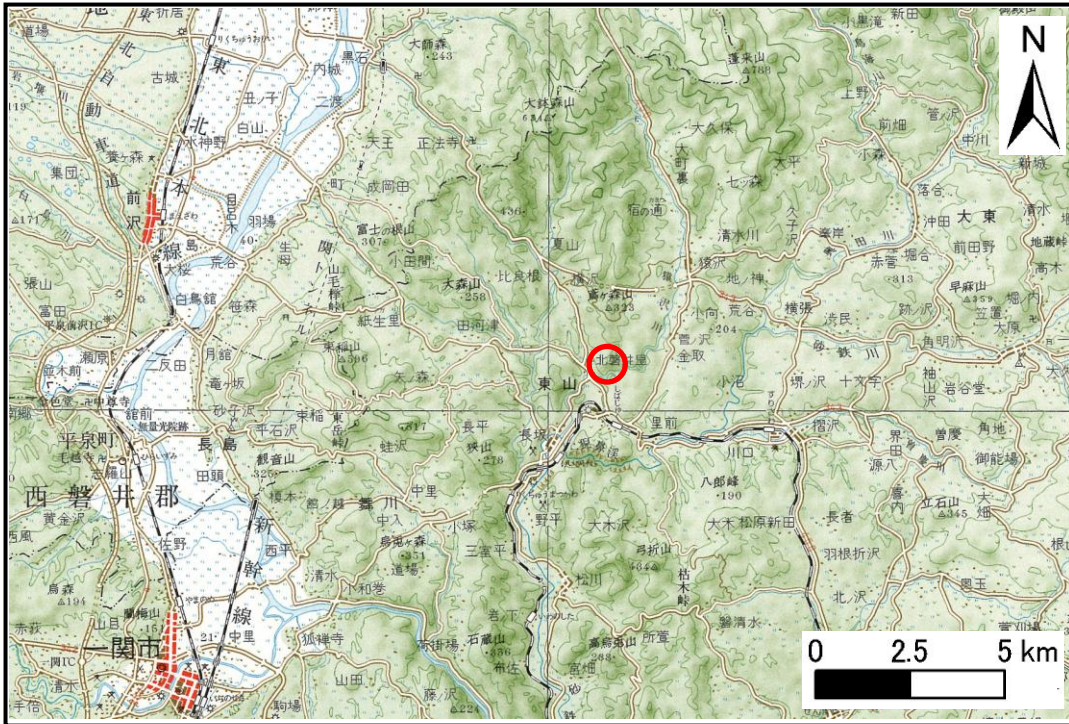


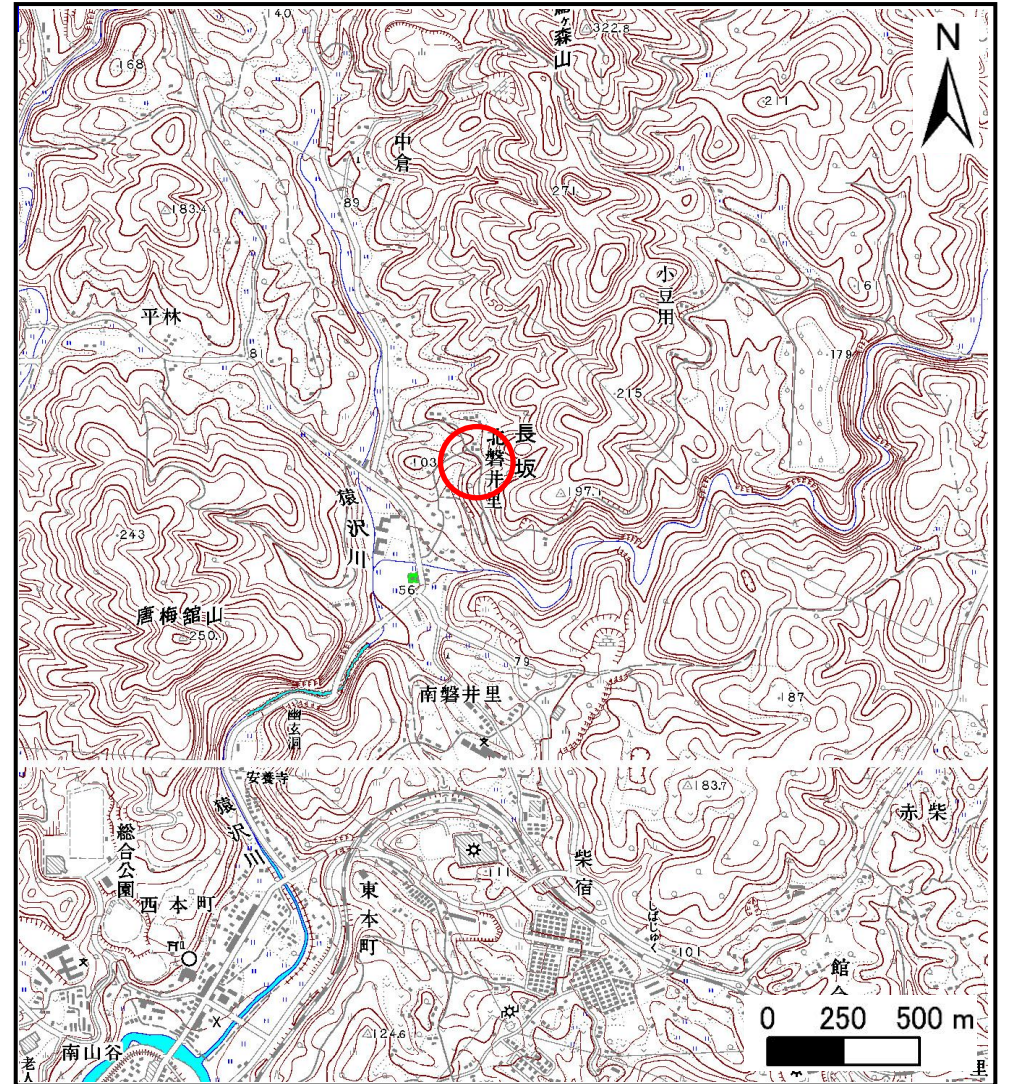
土砂災害防止に関する基礎調査(土石流)

表紙 位置,位置図

自然現象の種類	土石流
溪流番号	A165014
水系名	北上川
河川名	猿沢川
溪流名	北磐井里の沢
所在地	岩手県一関市東山町長坂字北磐井里
調査機関	岩手県県南広域振興局土木部千厩土木センター



位置図(S=1:200,000)



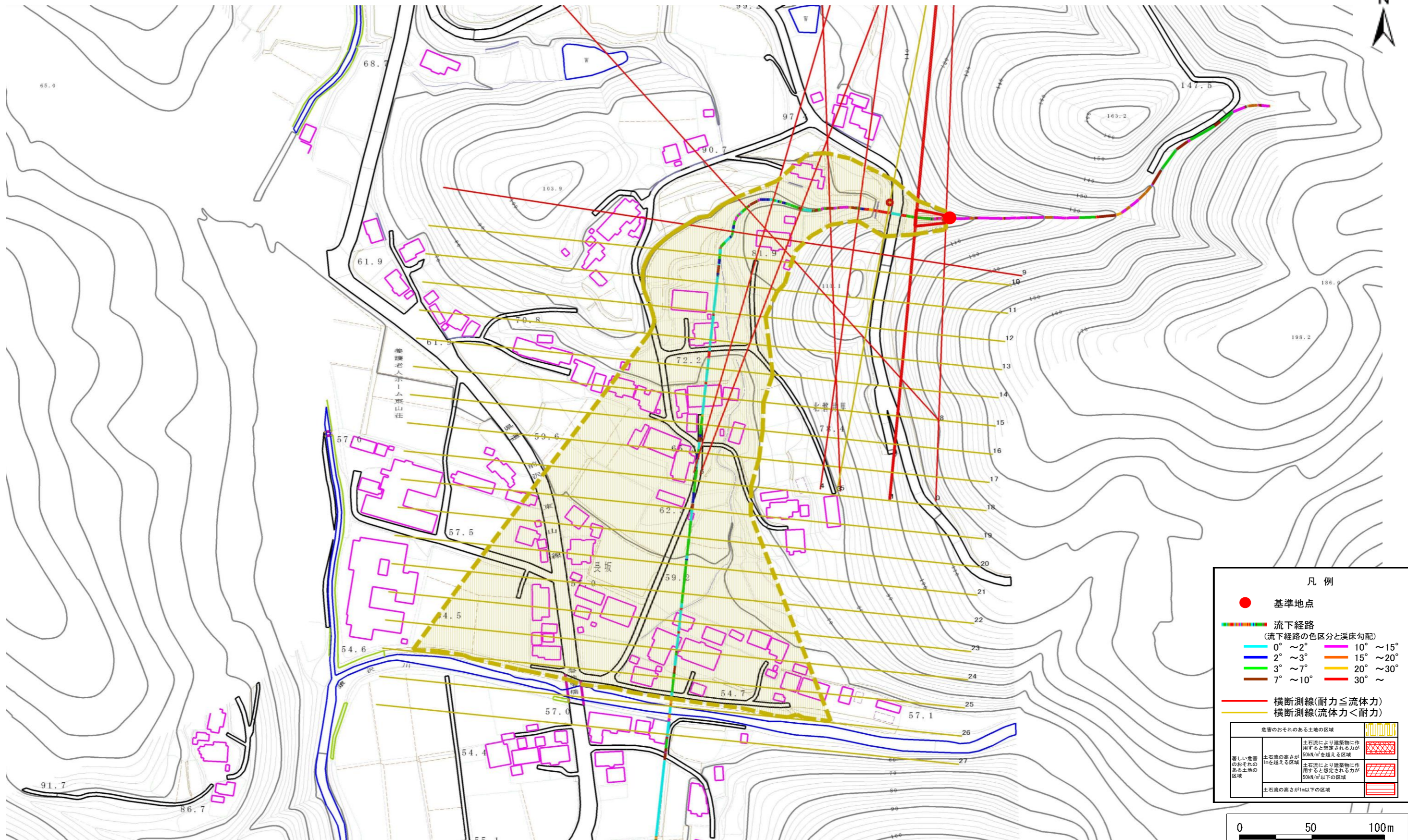
概況図(S=1:25,000)

土石流区域調書

様式3-1 危害のおそれのある土地、著しい危害のおそれのある土地の設定図

調査年度 平成22年度

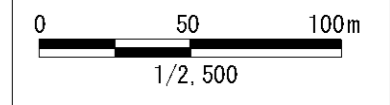
溪流の位置	溪流番号	A165014	溪流名	北磐井里の沢	所在地	岩手県一関市東山町長坂字北磐井里
-------	------	---------	-----	--------	-----	------------------



凡例

- 基準地点
- 流下経路
(流下経路の色区分と溪床勾配)
 - 0° ~ 2°
 - 2° ~ 3°
 - 3° ~ 7°
 - 7° ~ 10°
 - 10° ~ 15°
 - 15° ~ 20°
 - 20° ~ 30°
 - 30° ~
- 横断測線(耐力 ≤ 流体力)
- 横断測線(流体力 < 耐力)

危害のおそれのある土地の区域		図例
著しい危害のおそれのある土地の区域	土石流により建築物に作用すると想定される力が50kN/m ² を超える区域	[Red cross-hatch pattern]
	土石流の高さが1mを超える区域	[Blue cross-hatch pattern]
	土石流により建築物に作用すると想定される力が50kN/m ² 以下の区域	[Green cross-hatch pattern]
土石流の高さが1m以下の区域		[Yellow cross-hatch pattern]



土石流区域調書

様式3-2 建築物に作用すると想定される衝撃に関する事項

調査年度	平成22年度
所在地	岩手県一関市東山町長坂字北磐井里

溪流の位置	溪流番号	A165014	溪流名	北磐井里の沢	所在地	岩手県一関市東山町長坂字北磐井里
-------	------	---------	-----	--------	-----	------------------

横断測線番号	土石流の高さh(m)	土石流の流体力Fd(kN/m ²)	建築物の耐力P2(kN/m ²)	横断測線番号	土石流の高さh(m)	土石流の流体力Fd(kN/m ²)	建築物の耐力P2(kN/m ²)
No.0	0.81	26.15	9.01	No.27	0.48	2.07	14.20
No.1	0.50	13.86	13.68				
No.2	0.50	13.78	13.72				
No.3	0.40	8.39	16.90				
No.4	0.60	17.17	11.61				
No.5	0.74	21.66	9.78				
No.6	0.68	17.66	10.54				
No.7	0.70	17.71	10.27				
No.8	0.86	20.93	8.62				
No.9	0.74	15.29	9.77				
No.10	0.64	10.94	11.09				
No.11	0.41	4.82	16.38				
No.12	0.41	4.14	16.23				
No.13	0.39	4.77	17.32				
No.14	0.42	3.45	15.89				
No.15	0.43	3.05	15.56				
No.16	0.44	2.92	15.44				
No.17	0.44	2.85	15.37				
No.18	0.45	2.64	15.11				
No.19	0.44	2.68	15.23				
No.20	0.44	2.71	15.29				
No.21	0.42	2.98	15.99				
No.22	0.41	3.11	16.29				
No.23	0.42	2.98	15.97				
No.24	0.43	2.82	15.57				
No.25	0.45	2.65	15.16				
No.26	0.42	2.95	15.89				