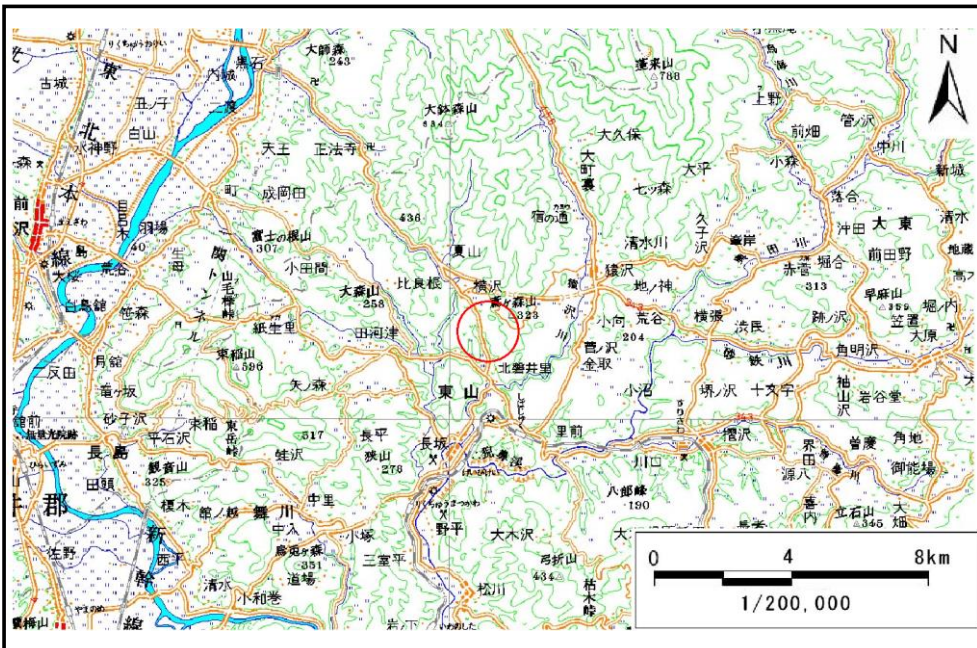


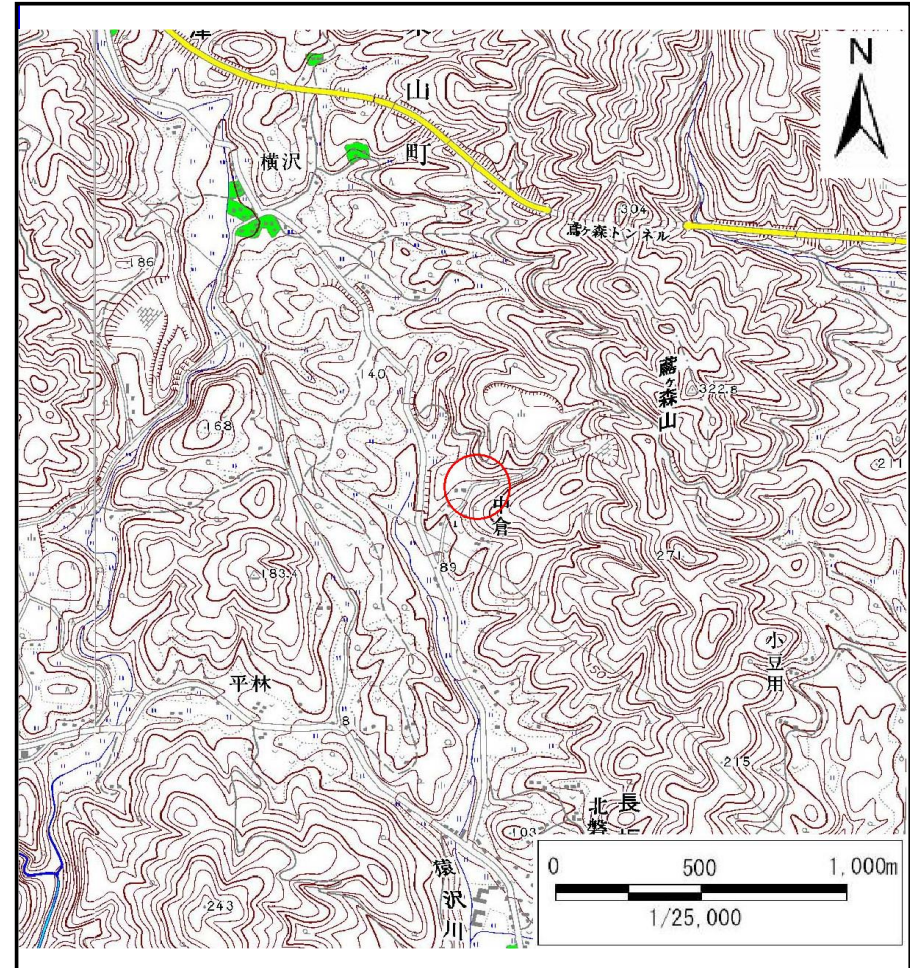
土砂災害防止に関する基礎調査(土石流)

表紙 位置位置図

自然現象の種類	土石流
溪流番号	A165013
水系名	北上川
河川名	猿沢川
溪流名	中倉の沢
所在地	岩手県一関市東山町長坂字中倉
調査機関	岩手県南広域振興局土木部千厩土木センター



位置図(S=1:200,000)



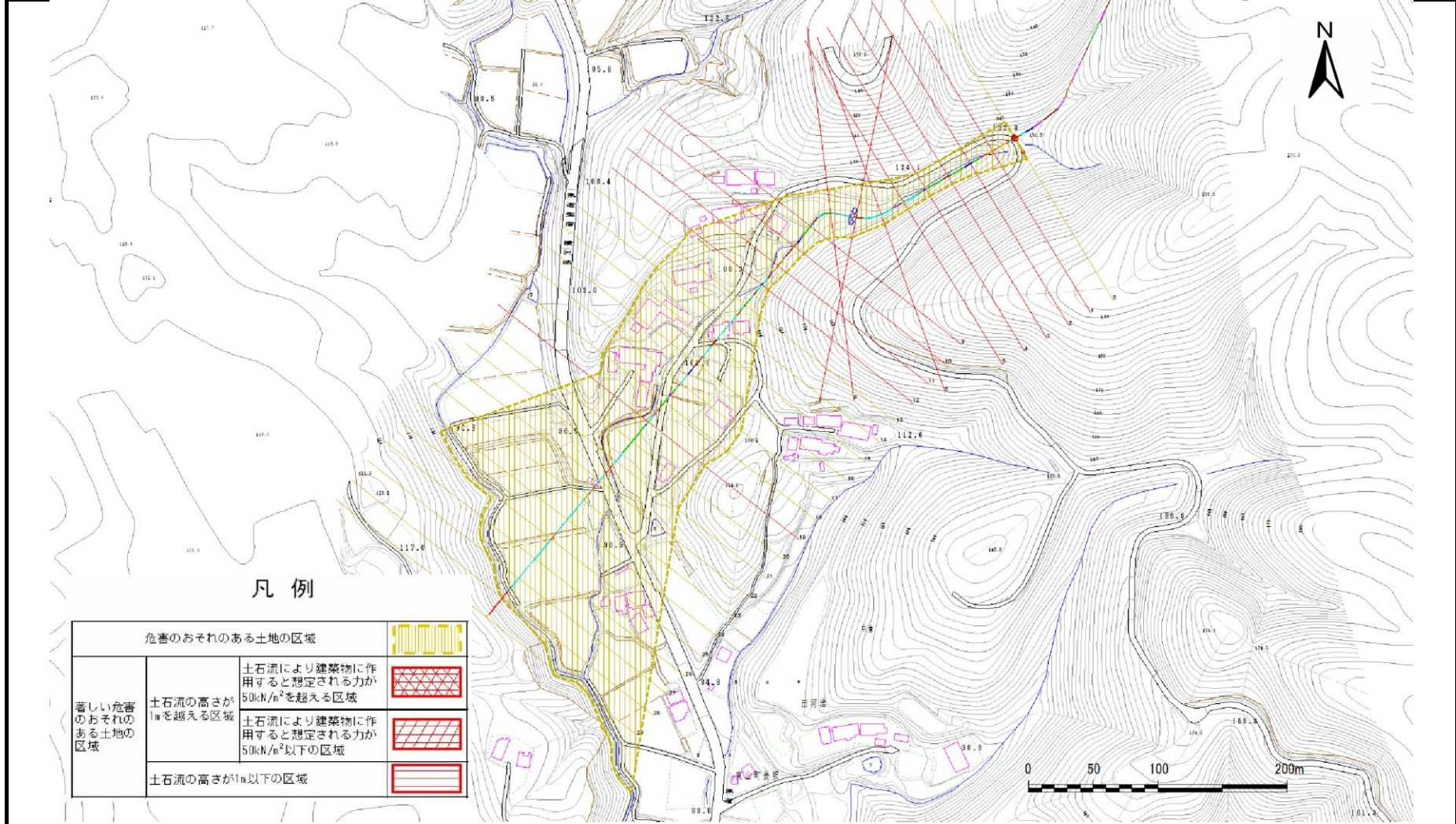
概況図(S=1:25,000)

土石流区域調査

様式3-1 危害のおそれのある土地、著しい危害のおそれのある土地の設定図

調査年度	平成24年度
所在地	岩手県一関市東山町長坂字中倉

溪流の位置	溪流番号	A165013	溪流名	中倉の沢	所在地
-------	------	---------	-----	------	-----



凡例

危害のおそれのある土地の区域		
著しい危害のおそれのある土地の区域	土石流の高さが1mを超える区域	
	土石流により建築物に作用すると想定される力が50kN/m ² を超える区域	
	土石流により建築物に作用すると想定される力が50kN/m ² 以下の区域	
土石流の高さが1m以下の区域		

土石流区域調書

様式3-2 建築物に作用すると想定される衝撃に関する事項

調査年度 平成24年度

溪流の位置	溪流番号	A165013	溪流名	中倉の沢	所在地	岩手県一関市東山町長坂字中倉	
横断測線番号	土石流の高さh(m)	土石流の流体力Fd(kN/m ²)	建築物の耐力P2(kN/m ²)	横断測線番号	土石流の高さh(m)	土石流の流体力Fd(kN/m ²)	建築物の耐力P2(kN/m ²)
No.0	0.60	11.09	11.61	No.27	0.66	5.99	10.76
No.1	1.05	25.35	7.37	No.28	0.76	3.88	9.54
No.2	1.19	33.00	6.70	No.29	0.00	0.00	0.00
No.3	1.20	30.04	6.66				
No.4	1.13	26.32	6.96				
No.5	1.11	24.80	7.05				
No.6	1.05	21.48	7.36				
No.7	0.84	13.46	8.75				
No.8	0.96	14.57	7.89				
No.9	1.20	17.90	6.68				
No.10	1.19	19.24	6.71				
No.11	1.27	16.79	6.38				
No.12	1.11	13.33	7.05				
No.13	0.66	6.37	10.68				
No.14	0.68	5.41	10.42				
No.15	0.68	5.47	10.46				
No.16	0.67	5.72	10.66				
No.17	0.66	5.80	10.73				
No.18	0.67	5.70	10.65				
No.19	1.00	10.58	7.65				
No.20	0.65	6.19	10.84				
No.21	0.65	6.19	10.84				
No.22	0.70	5.36	10.26				
No.23	0.63	6.52	11.16				
No.24	0.62	6.67	11.28				
No.25	0.62	6.84	11.40				
No.26	0.64	6.29	10.99				