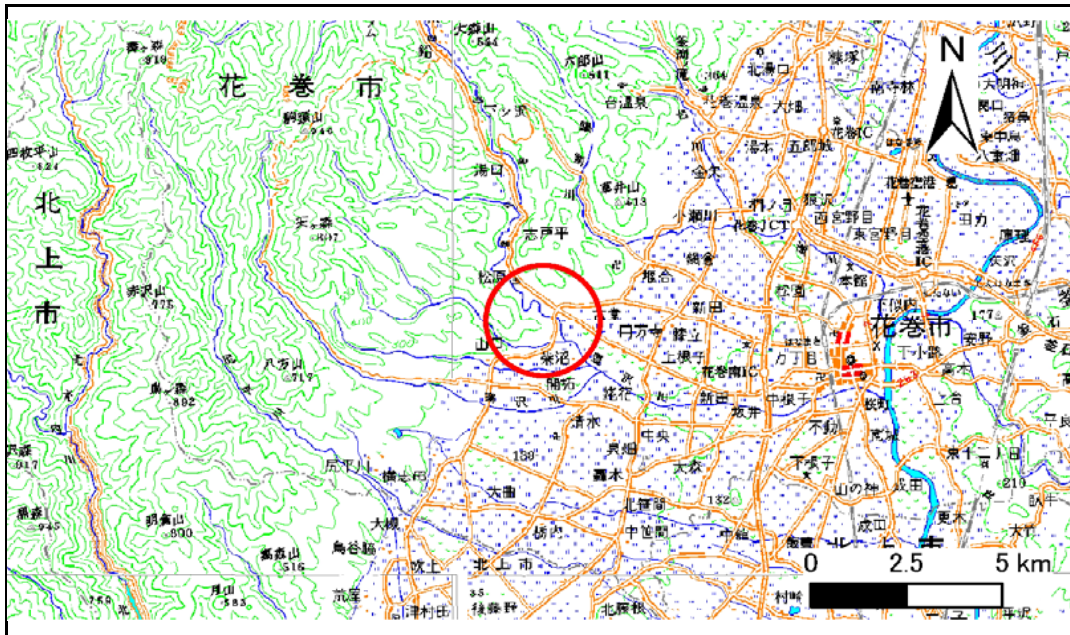


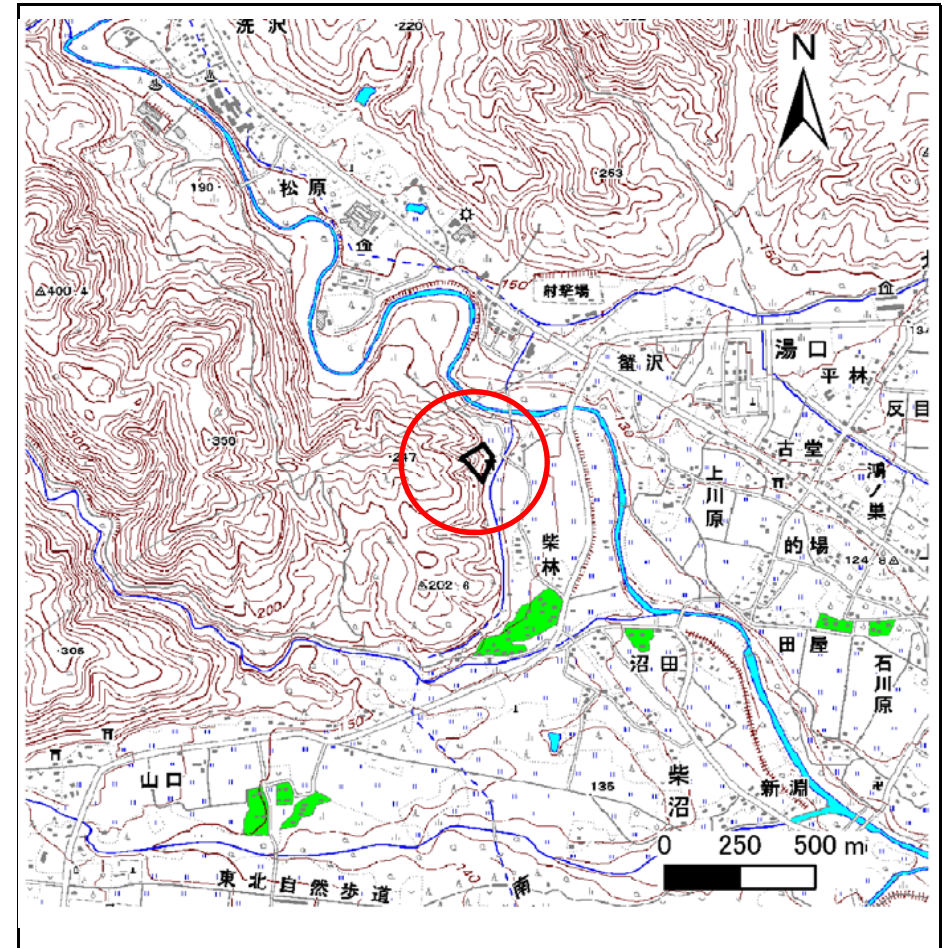
土砂災害防止に関する基礎調査(急傾斜地の崩壊)

表紙 概況、位置図

自然現象の種類	急傾斜地の崩壊
箇所番号	122C1002
箇所名	太田
所在地	花巻市太田第6地割
調査機関	県南広域振興局土木部花巻土木センター



位置図(S=1:200,000)



概況図(S=1:25,000)

急傾斜地の崩壊区域調書

様式3-1 危害のおそれのある土地、著しい危害のおそれのある土地の設定図

調査年度

平成24年度

急傾斜地の位置

箇所番号

122C1002

箇所名

太田

所在地

花巻市太田第6地割



1:1,500



凡例	■ 上端	— 横断測線	■ 危害のおそれのある土地の区域	■ 土石等の移動による力が100kN/m ² を超える範囲
	▲ 下端		■ 著しい危害のおそれのある土地の区域	■ 土石等の堆積高が3mを超える範囲

急傾斜地の崩壊区域調書

様式3-1 危害のおそれのある土地、著しい危害のおそれのある土地の設定図

調査年度

平成24年度

急傾斜地の位置	箇所番号	122C1002	箇所名	太田	所在地	花巻市太田第6地割
---------	------	----------	-----	----	-----	-----------



凡例	■ 上端	— 横断測線	— 危害のおそれのある土地の区域	— 土石等の移動による力が100kN/m ² を超える範囲
	▲ 下端		— 著しい危害のおそれのある土地の区域	— 土石等の堆積高が3mを超える範囲

急傾斜地の崩壊区域調書

様式3-2 建築物に作用すると想定される衝撃に関する事項(1/1)

調査年度	平成24年度
------	--------

急傾斜地の位置		122C1002				箇所名		太田		所在地		花巻市太田第6地割				
横断 測線 番号	急傾斜地の下端に隣接する土地								急傾斜地内							
	土石等の移動の高さと力の大きさ				土石等の堆積高さと力の大きさ				土石等の移動の高さと力の大きさ				土石等の堆積高さと力の大きさ			
	区 分	高さ (m)	下端からの距離 (m)	力の大きさ (kN/m ²)	区 分	下端からの水平 距離(m)	高さ (m)	力の大きさ (kN/m ²)	区 分	高さ (m)	上端からの比高 (m)	力の大きさ (kN/m ²)	区 分	上端からの比高 (m)	高さ (m)	力の大きさ (kN/m ²)
1	100kN/m ² を超える	1.00	0.00 ~ 2.18	133.94	3mを超える	- ~ -	-	-	100kN/m ² を超える	1.00	11.83 ~ 30.30	133.94	3mを超える	- ~ -	-	-
	それ以外	1.00	2.18 ~ 9.97	100.00	それ以外	0.00 ~ 9.97	2.85	14.42	それ以外	1.00	5.00 ~ 11.83	100.00	それ以外	5.00 ~ 30.30	2.85	14.42
2	100kN/m ² を超える	1.00	0.00 ~ 3.26	152.26	3mを超える	0.00 ~ 0.16	3.09	15.61	100kN/m ² を超える	1.00	10.54 ~ 29.49	152.26	3mを超える	25.00 ~ 29.49	3.09	15.61
	それ以外	1.00	3.26 ~ 11.05	100.00	それ以外	0.16 ~ 11.05	3.00	15.16	それ以外	1.00	5.00 ~ 10.54	100.00	それ以外	5.00 ~ 25.00	3.00	15.16
3	100kN/m ² を超える	1.00	0.00 ~ 3.51	156.62	3mを超える	0.00 ~ 0.48	3.27	16.52	100kN/m ² を超える	1.00	10.64 ~ 32.94	156.62	3mを超える	25.00 ~ 32.94	3.27	16.52
	それ以外	1.00	3.51 ~ 11.30	100.00	それ以外	0.48 ~ 11.30	3.00	15.16	それ以外	1.00	5.00 ~ 10.64	100.00	それ以外	5.00 ~ 25.00	3.00	15.16
4	100kN/m ² を超える	1.00	0.00 ~ 3.08	149.14	3mを超える	0.00 ~ 0.63	3.40	17.16	100kN/m ² を超える	1.00	11.62 ~ 28.46	149.14	3mを超える	20.00 ~ 28.46	3.40	17.16
	それ以外	1.00	3.08 ~ 10.87	100.00	それ以外	0.63 ~ 10.87	3.00	15.16	それ以外	1.00	5.00 ~ 11.62	100.00	それ以外	5.00 ~ 20.00	3.00	15.16
5	100kN/m ² を超える	1.00	0.00 ~ 0.56	108.34	3mを超える	- ~ -	-	-	100kN/m ² を超える	1.00	10.63 ~ 12.18	108.34	3mを超える	- ~ -	-	-
	それ以外	1.00	0.56 ~ 8.35	100.00	それ以外	0.00 ~ 8.35	2.26	11.41	それ以外	1.00	5.00 ~ 10.63	100.00	それ以外	5.00 ~ 12.18	2.26	11.41
	100kN/m ² を超える		~		3mを超える	~			100kN/m ² を超える		~		3mを超える	~		
	それ以外		~		それ以外	~			それ以外		~		それ以外	~		
	100kN/m ² を超える		~		3mを超える	~			100kN/m ² を超える		~		3mを超える	~		
	それ以外		~		それ以外	~			それ以外		~		それ以外	~		
	100kN/m ² を超える		~		3mを超える	~			100kN/m ² を超える		~		3mを超える	~		
	それ以外		~		それ以外	~			それ以外		~		それ以外	~		
	100kN/m ² を超える		~		3mを超える	~			100kN/m ² を超える		~		3mを超える	~		
	それ以外		~		それ以外	~			それ以外		~		それ以外	~		
	100kN/m ² を超える		~		3mを超える	~			100kN/m ² を超える		~		3mを超える	~		
	それ以外		~		それ以外	~			それ以外		~		それ以外	~		
	100kN/m ² を超える		~		3mを超える	~			100kN/m ² を超える		~		3mを超える	~		
	それ以外		~		それ以外	~			それ以外		~		それ以外	~		
	100kN/m ² を超える		~		3mを超える	~			100kN/m ² を超える		~		3mを超える	~		
	それ以外		~		それ以外	~			それ以外		~		それ以外	~		