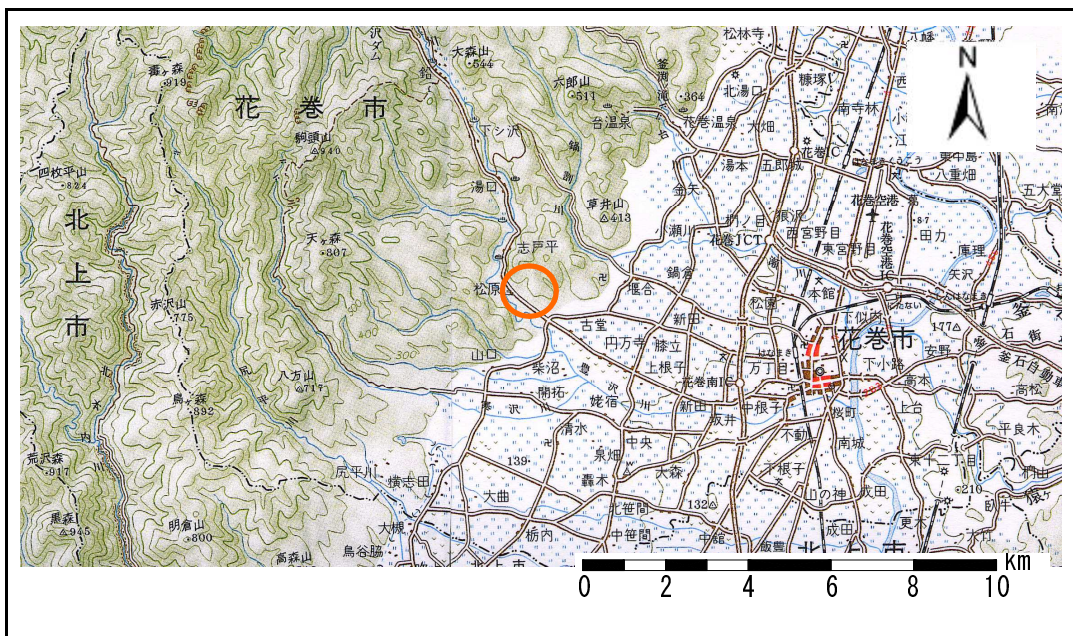


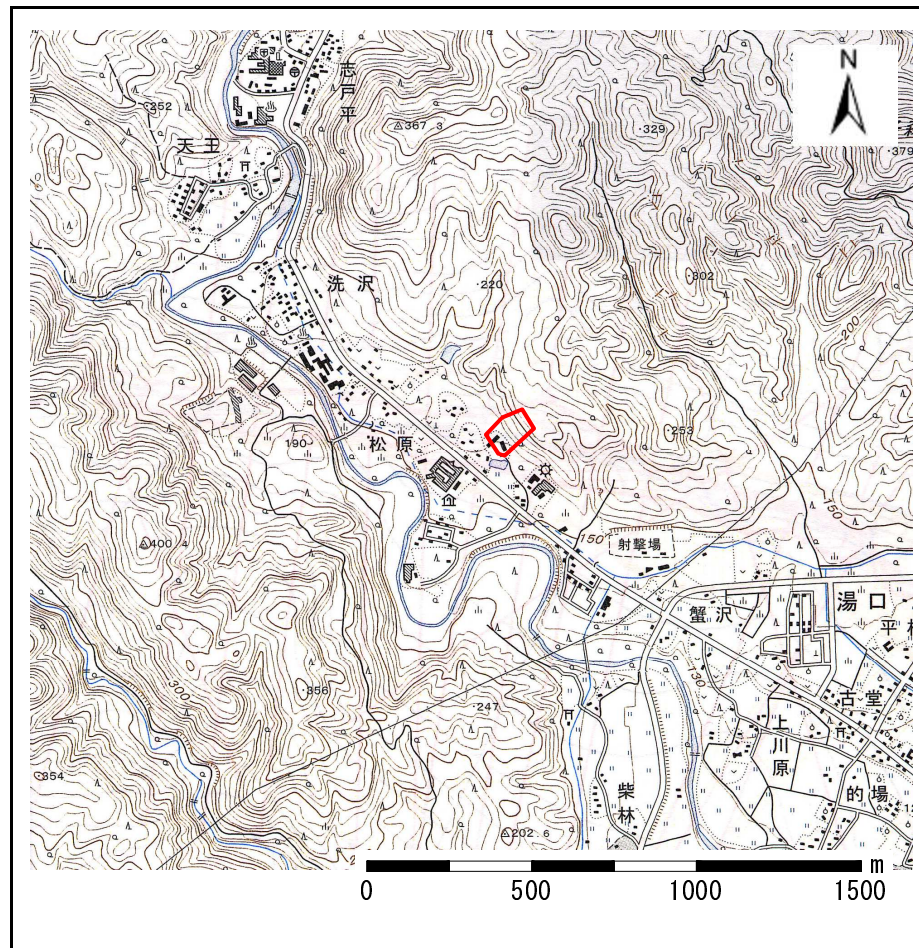
# 土砂災害防止に関する基礎調査(急傾斜地の崩壊)

表紙 概況、位置図

自然現象の種類	急傾斜地の崩壊
箇所番号	122C1001
箇所名	洗沢(2)
所在地	岩手県花巻市湯口字洗沢
調査機関	岩手県南広域振興局花巻総合支局



位置図(S=1:200,000)



位置図(S=1:25,000)

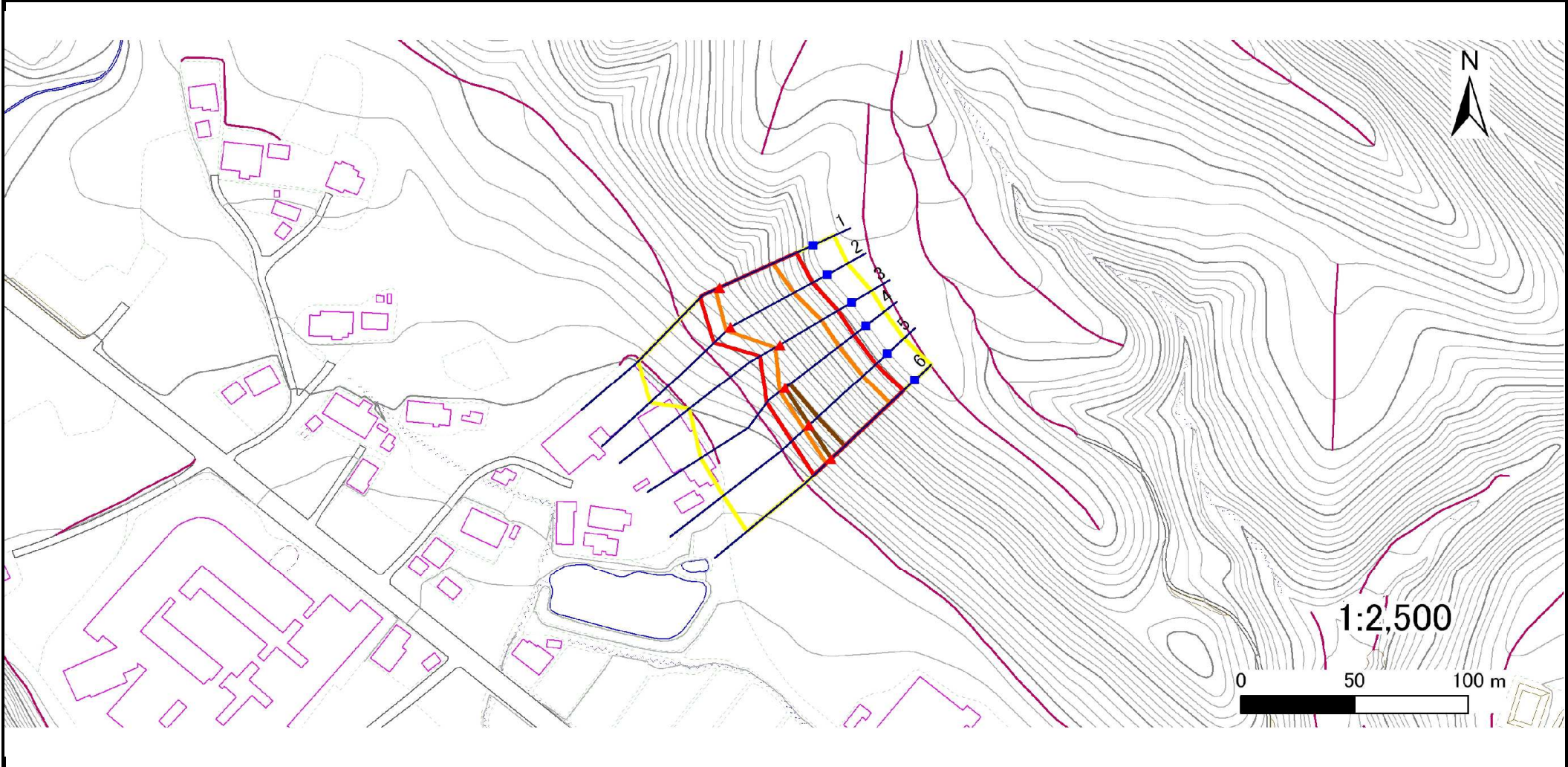
# 急傾斜地の崩壊区域調査

様式3-1 危害のおそれのある土地、著しい危害のおそれのある土地の設定図

調査年度

平成19年度

急傾斜地の位置 | 箇所番号 | 122C1001 | 箇所名 | 洗沢(2) | 所在地 | 岩手県花巻市湯口字洗沢



- |    |      |        |                     |  |
|----|------|--------|---------------------|--|
| 凡例 | ■ 上端 | — 横断測線 | ■ 危害のおそれのある土地の区域    | ■ 土石等の移動による力が100kN/m <sup>2</sup> を超える範囲 |
|    | ▲ 下端 |        | ■ 著しい危害のおそれのある土地の区域 | ■ 土石等の堆積高が3mを超える範囲                       |

# 急傾斜地の崩壊区域調査

様式3-2 建築物に作用すると想定される衝撃に関する事項(1/1)

調査年度

平成19年度

急傾斜地の位置		箇所番号		122C1001		箇所名		洗沢(2)		所在地		岩手県花巻市湯口字洗沢				
横断線 番号	急傾斜地の下端に隣接する土地								急傾斜地内							
	土石等の移動の高さと力の大きさ				土石等の堆積高さと力の大きさ				土石等の移動の高さと力の大きさ				土石等の堆積高さと力の大きさ			
	区分	高さ (m)	下端からの距離 (m)	力の大きさ (kN/m <sup>2</sup> )	区分	下端からの水平 距離(m)	高さ (m)	力の大きさ (kN/m <sup>2</sup> )	区分	高さ (m)	上端からの比高 (m)	力の大きさ (kN/m <sup>2</sup> )	区分	上端からの比高 (m)	高さ (m)	力の大きさ (kN/m <sup>2</sup> )
1	100kN/m <sup>2</sup> を超える	1.00	0.00 ~ 2.03	131.47	3mを超える	- ~ -	-	-	100kN/m <sup>2</sup> を超える	1.00	11.91 ~ 27.59	131.47	3mを超える	- ~ -	-	-
	それ以外	1.00	2.03 ~ 9.82	100.00	それ以外	0.00 ~ 9.82	2.75	14.41	それ以外	1.00	5.00 ~ 11.91	100.00	それ以外	5.00 ~ 27.59	2.75	14.41
2	100kN/m <sup>2</sup> を超える	1.00	0.00 ~ 2.66	141.84	3mを超える	- ~ -	-	-	100kN/m <sup>2</sup> を超える	1.00	11.13 ~ 31.98	141.84	3mを超える	- ~ -	-	-
	それ以外	1.00	2.66 ~ 10.44	100.00	それ以外	0.00 ~ 10.44	2.94	15.40	それ以外	1.00	5.00 ~ 11.13	100.00	それ以外	5.00 ~ 31.98	2.94	15.40
3	100kN/m <sup>2</sup> を超える	1.00	0.00 ~ 2.57	140.41	3mを超える	- ~ -	-	-	100kN/m <sup>2</sup> を超える	1.00	10.80 ~ 25.48	140.41	3mを超える	- ~ -	-	-
	それ以外	1.00	2.57 ~ 10.36	100.00	それ以外	0.00 ~ 10.36	2.90	15.20	それ以外	1.00	5.00 ~ 10.80	100.00	それ以外	5.00 ~ 25.48	2.90	15.20
4	100kN/m <sup>2</sup> を超える	1.00	0.00 ~ 2.95	146.77	3mを超える	0.00 ~ 0.02	3.01	15.80	100kN/m <sup>2</sup> を超える	1.00	10.77 ~ 31.78	146.77	3mを超える	30.00 ~ 31.78	3.01	15.80
	それ以外	1.00	2.95 ~ 10.73	100.00	それ以外	0.02 ~ 10.73	3.00	15.73	それ以外	1.00	5.00 ~ 10.77	100.00	それ以外	5.00 ~ 30.00	3.00	15.73
5	100kN/m <sup>2</sup> を超える	1.00	0.00 ~ 3.09	149.24	3mを超える	0.00 ~ 0.07	3.03	15.92	100kN/m <sup>2</sup> を超える	1.00	10.70 ~ 33.58	149.24	3mを超える	30.00 ~ 33.58	3.03	15.92
	それ以外	1.00	3.09 ~ 10.87	100.00	それ以外	0.07 ~ 10.87	3.00	15.73	それ以外	1.00	5.00 ~ 10.70	100.00	それ以外	5.00 ~ 30.00	3.00	15.73
6	100kN/m <sup>2</sup> を超える	1.00	0.00 ~ 3.09	149.23	3mを超える	0.00 ~ 0.03	3.02	15.82	100kN/m <sup>2</sup> を超える	1.00	10.76 ~ 35.75	149.23	3mを超える	30.00 ~ 35.75	3.02	15.82
	それ以外	1.00	3.09 ~ 10.87	100.00	それ以外	0.03 ~ 10.87	3.00	15.73	それ以外	1.00	5.00 ~ 10.76	100.00	それ以外	5.00 ~ 30.00	3.00	15.73
	100kN/m <sup>2</sup> を超える		~		3mを超える	~			100kN/m <sup>2</sup> を超える		~		3mを超える	~		
	それ以外		~		それ以外	~			それ以外		~		それ以外	~		
	100kN/m <sup>2</sup> を超える		~		3mを超える	~			100kN/m <sup>2</sup> を超える		~		3mを超える	~		
	それ以外		~		それ以外	~			それ以外		~		それ以外	~		
	100kN/m <sup>2</sup> を超える		~		3mを超える	~			100kN/m <sup>2</sup> を超える		~		3mを超える	~		
	それ以外		~		それ以外	~			それ以外		~		それ以外	~		
	100kN/m <sup>2</sup> を超える		~		3mを超える	~			100kN/m <sup>2</sup> を超える		~		3mを超える	~		
	それ以外		~		それ以外	~			それ以外		~		それ以外	~		
	100kN/m <sup>2</sup> を超える		~		3mを超える	~			100kN/m <sup>2</sup> を超える		~		3mを超える	~		
	それ以外		~		それ以外	~			それ以外		~		それ以外	~		
	100kN/m <sup>2</sup> を超える		~		3mを超える	~			100kN/m <sup>2</sup> を超える		~		3mを超える	~		
	それ以外		~		それ以外	~			それ以外		~		それ以外	~		