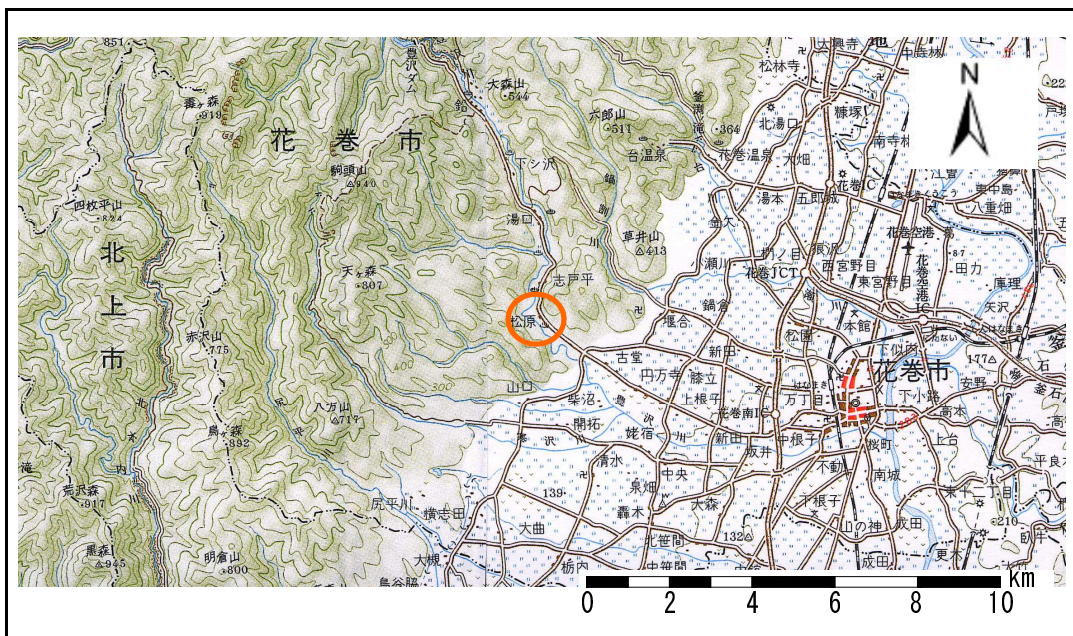


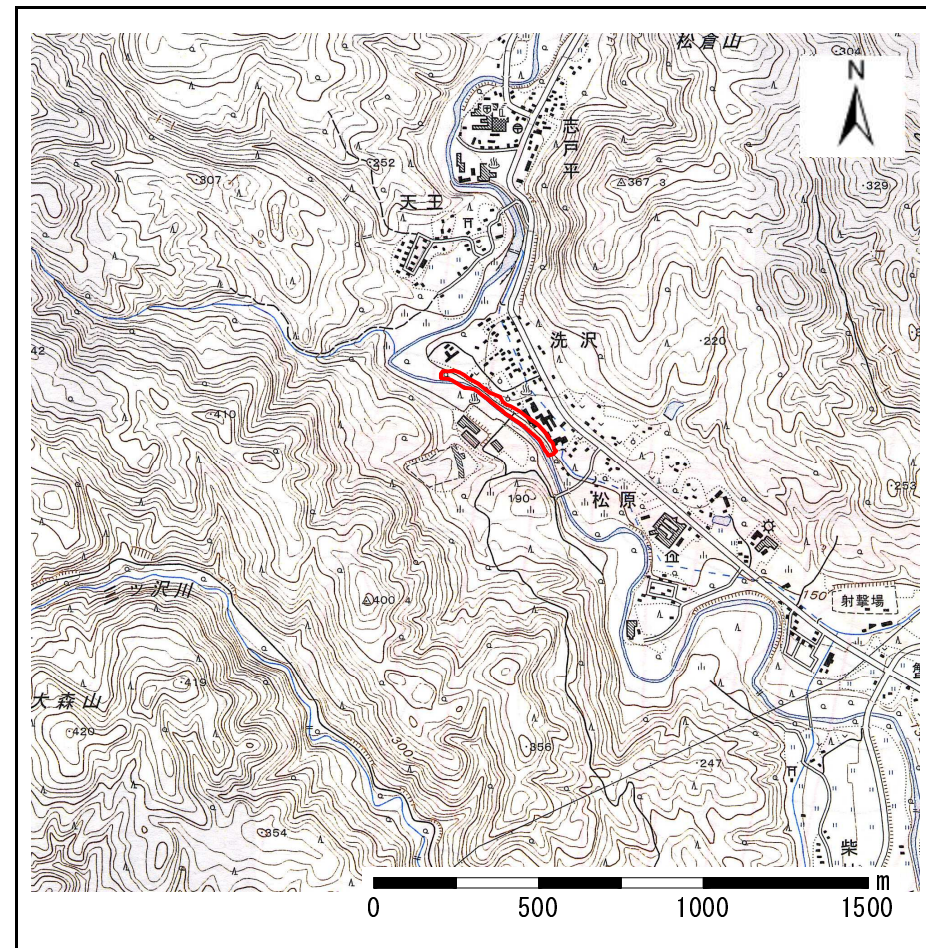
土砂災害防止に関する基礎調査(急傾斜地の崩壊)

表紙 概況、位置図

自然現象の種類	急傾斜地の崩壊
箇所番号	122A0064
箇所名	洗沢(1)
所在地	岩手県花巻市湯口字洗沢
調査機関	岩手県南広域振興局花巻総合支局



位置図(S=1:200,000)



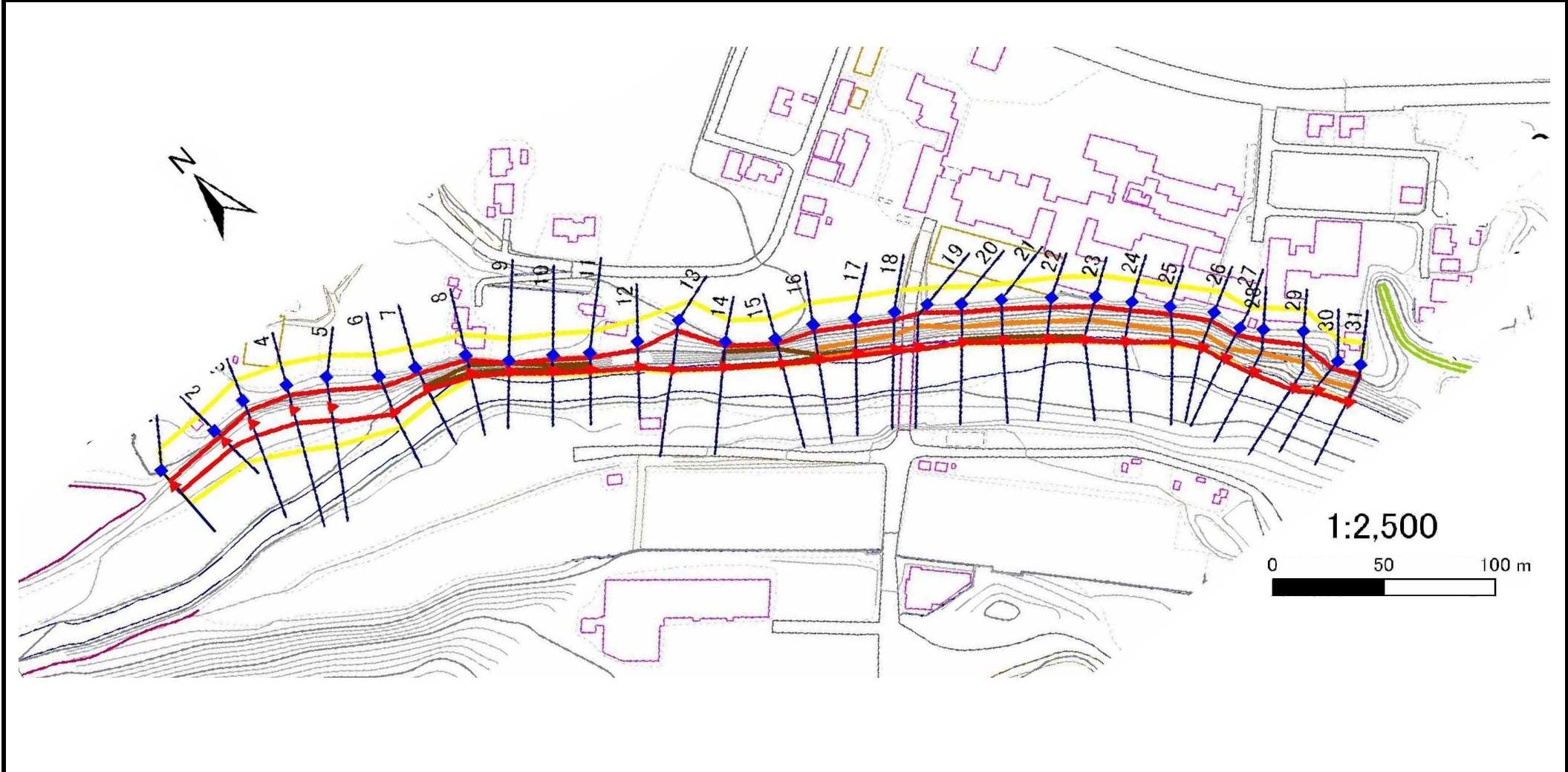
位置図(S=1:25,000)

急傾斜地の崩壊区域調査

様式3-1 危害のおそれのある土地、著しい危害のおそれのある土地の設定図

調査年度 平成19年度

急傾斜地の位置	箇所番号	122A0064	箇所名	洗沢(1)	所在地	岩手県花巻市湯口字洗沢
---------	------	----------	-----	-------	-----	-------------



凡例	■ 上端	— 横断測線	▭ 危害のおそれのある土地の区域	▭ 土石等の移動による力が 100kN/m^2 を超える範囲
	▲ 下端		▭ 著しい危害のおそれのある土地の区域	▭ 土石等の堆積高が 3m を超える範囲

急傾斜地の崩壊区域調書

様式3-2 建築物に作用すると想定される衝撃に関する事項(1/3)

調査年度

平成19年度

急傾斜地の位置		箇所番号		I22A0064		箇所名		洗沢(1)		所在地		岩手県花巻市湯口字洗沢				
横断 測線 番号	急傾斜地の下端に隣接する土地								急傾斜地内							
	土石等の移動の高さと力の大きさ				土石等の堆積高さと力の大きさ				土石等の移動の高さと力の大きさ				土石等の堆積高さと力の大きさ			
	区分	高さ (m)	下端からの距離 (m)	力の大きさ (kN/m ²)	区分	下端からの水平 距離(m)	高さ (m)	力の大きさ (kN/m ²)	区分	高さ (m)	上端からの比高 (m)	力の大きさ (kN/m ²)	区分	上端からの比高 (m)	高さ (m)	力の大きさ (kN/m ²)
1	100kN/m ² を超える	-	- ~ -	-	3mを超える	- ~ -	-	-	100kN/m ² を超える	-	- ~ -	-	3mを超える	- ~ -	-	-
	それ以外	1.00	0.00 ~ 5.79	72.40	それ以外	0.00 ~ 0.00	1.74	9.12	それ以外	1.00	5.00 ~ 6.48	72.40	それ以外	5.00 ~ 6.48	1.74	9.12
2	100kN/m ² を超える	-	- ~ -	-	3mを超える	- ~ -	-	-	100kN/m ² を超える	-	- ~ -	-	3mを超える	- ~ -	-	-
	それ以外	1.00	0.00 ~ 5.53	69.05	それ以外	0.00 ~ 5.53	2.10	11.02	それ以外	1.00	5.00 ~ 7.73	69.05	それ以外	5.00 ~ 7.73	2.10	11.02
3	100kN/m ² を超える	-	- ~ -	-	3mを超える	- ~ -	-	-	100kN/m ² を超える	-	- ~ -	-	3mを超える	- ~ -	-	-
	それ以外	1.00	0.00 ~ 7.30	92.97	それ以外	0.00 ~ 7.30	1.84	9.67	それ以外	1.00	5.00 ~ 9.51	92.97	それ以外	5.00 ~ 9.51	1.84	9.67
4	100kN/m ² を超える	-	- ~ -	-	3mを超える	- ~ -	-	-	100kN/m ² を超える	-	- ~ -	-	3mを超える	- ~ -	-	-
	それ以外	1.00	0.00 ~ 7.68	98.52	それ以外	0.00 ~ 7.68	2.32	12.16	それ以外	1.00	5.00 ~ 10.59	98.52	それ以外	5.00 ~ 10.59	2.32	12.16
5	100kN/m ² を超える	-	- ~ -	-	3mを超える	- ~ -	-	-	100kN/m ² を超える	-	- ~ -	-	3mを超える	- ~ -	-	-
	それ以外	1.00	0.00 ~ 7.53	96.31	それ以外	0.00 ~ 7.53	2.11	11.05	それ以外	1.00	5.00 ~ 10.01	96.31	それ以外	5.00 ~ 10.01	2.11	11.05
6	100kN/m ² を超える	1.00	0.00 ~ 1.28	119.34	3mを超える	- ~ -	-	-	100kN/m ² を超える	1.00	10.53 ~ 14.58	119.34	3mを超える	- ~ -	-	-
	それ以外	1.00	1.28 ~ 9.06	100.00	それ以外	0.00 ~ 9.06	2.20	11.56	それ以外	1.00	5.00 ~ 10.53	100.00	それ以外	5.00 ~ 14.58	2.20	11.56
7	100kN/m ² を超える	-	- ~ -	-	3mを超える	0.00 ~ 0.07	3.06	16.06	100kN/m ² を超える	-	- ~ -	-	3mを超える	15.00 ~ 15.54	3.06	16.06
	それ以外	1.00	0.00 ~ 7.21	91.72	それ以外	0.07 ~ 7.21	3.00	15.73	それ以外	1.00	5.00 ~ 15.54	91.72	それ以外	5.00 ~ 15.00	3.00	15.73
8	100kN/m ² を超える	-	- ~ -	-	3mを超える	0.00 ~ 0.40	3.43	17.98	100kN/m ² を超える	-	- ~ -	-	3mを超える	10.00 ~ 15.76	3.43	17.98
	それ以外	1.00	0.00 ~ 5.39	67.20	それ以外	0.40 ~ 5.39	3.00	15.73	それ以外	1.00	5.00 ~ 15.76	67.20	それ以外	5.00 ~ 10.00	3.00	15.73
9	100kN/m ² を超える	-	- ~ -	-	3mを超える	0.00 ~ 0.53	3.81	20.00	100kN/m ² を超える	-	- ~ -	-	3mを超える	5.00 ~ 14.09	3.81	20.00
	それ以外	1.00	0.00 ~ 2.26	30.46	それ以外	0.53 ~ 2.26	3.00	15.73	それ以外	1.00	5.00 ~ 14.09	30.46	それ以外	5.00 ~ 5.00	3.00	15.73
10	100kN/m ² を超える	-	- ~ -	-	3mを超える	0.00 ~ 0.19	3.23	16.92	100kN/m ² を超える	-	- ~ -	-	3mを超える	10.00 ~ 13.66	3.23	16.92
	それ以外	1.00	0.00 ~ 4.59	57.20	それ以外	0.19 ~ 4.59	3.00	15.73	それ以外	1.00	5.00 ~ 13.66	57.20	それ以外	5.00 ~ 10.00	3.00	15.73
11	100kN/m ² を超える	-	- ~ -	-	3mを超える	0.00 ~ 0.08	3.09	16.18	100kN/m ² を超える	-	- ~ -	-	3mを超える	10.00 ~ 13.56	3.09	16.18
	それ以外	1.00	0.00 ~ 5.28	65.88	それ以外	0.08 ~ 5.28	3.00	15.73	それ以外	1.00	5.00 ~ 13.56	65.88	それ以外	5.00 ~ 10.00	3.00	15.73
12	100kN/m ² を超える	-	- ~ -	-	3mを超える	- ~ -	-	-	100kN/m ² を超える	-	- ~ -	-	3mを超える	- ~ -	-	-
	それ以外	1.00	0.00 ~ 7.71	98.97	それ以外	0.00 ~ 7.71	2.59	13.57	それ以外	1.00	5.00 ~ 13.12	98.97	それ以外	5.00 ~ 13.12	2.59	13.57
13	100kN/m ² を超える	1.00	0.00 ~ 2.47	138.69	3mを超える	- ~ -	-	-	100kN/m ² を超える	1.00	11.16 ~ 21.56	138.69	3mを超える	- ~ -	-	-
	それ以外	1.00	2.47 ~ 10.26	100.00	それ以外	0.00 ~ 10.26	2.94	15.42	それ以外	1.00	5.00 ~ 11.16	100.00	それ以外	5.00 ~ 21.56	2.94	15.42
14	100kN/m ² を超える	-	- ~ -	-	3mを超える	0.00 ~ 0.88	3.87	20.32	100kN/m ² を超える	-	- ~ -	-	3mを超える	10.00 ~ 21.48	3.87	20.32
	それ以外	1.00	0.00 ~ 6.46	81.40	それ以外	0.88 ~ 6.46	3.00	15.73	それ以外	1.00	5.00 ~ 21.48	81.40	それ以外	5.00 ~ 10.00	3.00	15.73
15	100kN/m ² を超える	-	- ~ -	-	3mを超える	0.00 ~ 0.91	3.92	20.57	100kN/m ² を超える	-	- ~ -	-	3mを超える	10.00 ~ 21.62	3.92	20.57
	それ以外	1.00	0.00 ~ 6.25	78.57	それ以外	0.91 ~ 6.25	3.00	15.73	それ以外	1.00	5.00 ~ 21.62	78.57	それ以外	5.00 ~ 10.00	3.00	15.73

岩手県

急傾斜地の崩壊区域調書

様式3-2 建築物に作用すると想定される衝撃に関する事項(2/3)

													調査年度	平成19年度			
急傾斜地の位置		箇所番号			箇所名			所在地		岩手県花巻市湯口字洗沢							
横断 測線 番号	急傾斜地の下端に隣接する土地								急傾斜地内								
	土石等の移動の高さと力の大きさ				土石等の堆積高さとの大きさ				土石等の移動の高さと力の大きさ				土石等の堆積高さとの大きさ				
	区分	高さ (m)	下端からの距離 (m)	力の大きさ (kN/m ²)	区分	下端からの水平 距離(m)	高さ (m)	力の大きさ (kN/m ²)	区分	高さ (m)	上端からの比高 (m)	力の大きさ (kN/m ²)	区分	上端からの比高 (m)	高さ (m)	力の大きさ (kN/m ²)	
16	100kN/m ² を超える	1.00	0.00 ~ 0.93	113.95	3mを超える	0.00 ~ 0.49	3.40	17.82	100kN/m ² を超える	1.00	16.26 ~ 21.23	113.95	3mを超える	20.00 ~ 21.23	3.40	17.82	
	それ以外	1.00	0.93 ~ 8.72	100.00	それ以外	0.49 ~ 8.72	3.00	15.73	それ以外	1.00	5.00 ~ 16.26	100.00	それ以外	5.00 ~ 20.00	3.00	15.73	
17	100kN/m ² を超える	1.00	0.00 ~ 1.14	117.21	3mを超える	0.00 ~ 0.40	3.31	17.37	100kN/m ² を超える	1.00	14.79 ~ 20.22	117.21	3mを超える	20.00 ~ 20.22	3.31	17.37	
	それ以外	1.00	1.14 ~ 8.93	100.00	それ以外	0.40 ~ 8.93	3.00	15.73	それ以外	1.00	5.00 ~ 14.79	100.00	それ以外	5.00 ~ 20.00	3.00	15.73	
18	100kN/m ² を超える	1.00	0.00 ~ 1.43	121.74	3mを超える	- ~ -	-	-	100kN/m ² を超える	1.00	13.51 ~ 19.76	121.74	3mを超える	- ~ -	-	-	
	それ以外	1.00	1.43 ~ 9.22	100.00	それ以外	0.00 ~ 9.22	2.82	14.80	それ以外	1.00	5.00 ~ 13.51	100.00	それ以外	5.00 ~ 19.76	2.82	14.80	
19	100kN/m ² を超える	1.00	0.00 ~ 2.21	134.28	3mを超える	- ~ -	-	-	100kN/m ² を超える	1.00	11.28 ~ 20.05	134.28	3mを超える	- ~ -	-	-	
	それ以外	1.00	2.21 ~ 9.99	100.00	それ以外	0.00 ~ 9.99	2.96	15.53	それ以外	1.00	5.00 ~ 11.28	100.00	それ以外	5.00 ~ 20.05	2.96	15.53	
20	100kN/m ² を超える	1.00	0.00 ~ 1.63	124.99	3mを超える	0.00 ~ 0.25	3.19	16.71	100kN/m ² を超える	1.00	13.14 ~ 20.28	124.99	3mを超える	20.00 ~ 20.28	3.19	16.71	
	それ以外	1.00	1.63 ~ 9.42	100.00	それ以外	0.25 ~ 9.42	3.00	15.73	それ以外	1.00	5.00 ~ 13.14	100.00	それ以外	5.00 ~ 20.00	3.00	15.73	
21	100kN/m ² を超える	1.00	0.00 ~ 1.83	128.07	3mを超える	0.00 ~ 0.19	3.13	16.43	100kN/m ² を超える	1.00	12.59 ~ 20.38	128.07	3mを超える	20.00 ~ 20.38	3.13	16.43	
	それ以外	1.00	1.83 ~ 9.61	100.00	それ以外	0.19 ~ 9.61	3.00	15.73	それ以外	1.00	5.00 ~ 12.59	100.00	それ以外	5.00 ~ 20.00	3.00	15.73	
22	100kN/m ² を超える	1.00	0.00 ~ 1.89	129.14	3mを超える	0.00 ~ 0.15	3.10	16.27	100kN/m ² を超える	1.00	12.30 ~ 20.20	129.14	3mを超える	20.00 ~ 20.20	3.10	16.27	
	それ以外	1.00	1.89 ~ 9.68	100.00	それ以外	0.15 ~ 9.68	3.00	15.73	それ以外	1.00	5.00 ~ 12.30	100.00	それ以外	5.00 ~ 20.00	3.00	15.73	
23	100kN/m ² を超える	1.00	0.00 ~ 2.11	132.75	3mを超える	0.00 ~ 0.02	3.02	15.82	100kN/m ² を超える	1.00	11.62 ~ 20.16	132.75	3mを超える	20.00 ~ 20.16	3.02	15.82	
	それ以外	1.00	2.11 ~ 9.90	100.00	それ以外	0.02 ~ 9.90	3.00	15.73	それ以外	1.00	5.00 ~ 11.62	100.00	それ以外	5.00 ~ 20.00	3.00	15.73	
24	100kN/m ² を超える	1.00	0.00 ~ 1.76	127.05	3mを超える	- ~ -	-	-	100kN/m ² を超える	1.00	12.54 ~ 19.89	127.05	3mを超える	- ~ -	-	-	
	それ以外	1.00	1.76 ~ 9.55	100.00	それ以外	0.00 ~ 9.55	2.74	14.38	それ以外	1.00	5.00 ~ 12.54	100.00	それ以外	5.00 ~ 19.89	2.74	14.38	
25	100kN/m ² を超える	1.00	0.00 ~ 1.30	119.69	3mを超える	0.00 ~ 0.35	3.27	17.14	100kN/m ² を超える	1.00	14.15 ~ 20.11	119.69	3mを超える	20.00 ~ 20.11	3.27	17.14	
	それ以外	1.00	1.30 ~ 9.08	100.00	それ以外	0.35 ~ 9.08	3.00	15.73	それ以外	1.00	5.00 ~ 14.15	100.00	それ以外	5.00 ~ 20.00	3.00	15.73	
26	100kN/m ² を超える	1.00	0.00 ~ 1.49	122.70	3mを超える	- ~ -	-	-	100kN/m ² を超える	1.00	12.56 ~ 18.44	122.70	3mを超える	- ~ -	-	-	
	それ以外	1.00	1.49 ~ 9.28	100.00	それ以外	0.00 ~ 9.28	2.74	14.40	それ以外	1.00	5.00 ~ 12.56	100.00	それ以外	5.00 ~ 18.44	2.74	14.40	
27	100kN/m ² を超える	1.00	0.00 ~ 0.92	113.81	3mを超える	- ~ -	-	-	100kN/m ² を超える	1.00	14.25 ~ 18.19	113.81	3mを超える	- ~ -	-	-	
	それ以外	1.00	0.92 ~ 8.71	100.00	それ以外	0.00 ~ 8.71	2.87	15.06	それ以外	1.00	5.00 ~ 14.25	100.00	それ以外	5.00 ~ 18.19	2.87	15.06	
28	100kN/m ² を超える	1.00	0.00 ~ 2.06	131.92	3mを超える	- ~ -	-	-	100kN/m ² を超える	1.00	11.22 ~ 19.09	131.92	3mを超える	- ~ -	-	-	
	それ以外	1.00	2.06 ~ 9.85	100.00	それ以外	0.00 ~ 9.85	2.59	13.57	それ以外	1.00	5.00 ~ 11.22	100.00	それ以外	5.00 ~ 19.09	2.59	13.57	
29	100kN/m ² を超える	1.00	0.00 ~ 1.95	130.14	3mを超える	- ~ -	-	-	100kN/m ² を超える	1.00	10.76 ~ 19.17	130.14	3mを超える	- ~ -	-	-	
	それ以外	1.00	1.95 ~ 9.74	100.00	それ以外	0.00 ~ 9.74	2.27	11.89	それ以外	1.00	5.00 ~ 10.76	100.00	それ以外	5.00 ~ 19.17	2.27	11.89	
30	100kN/m ² を超える	1.00	0.00 ~ 1.34	120.40	3mを超える	- ~ -	-	-	100kN/m ² を超える	1.00	12.25 ~ 17.22	120.40	3mを超える	- ~ -	-	-	
	それ以外	1.00	1.34 ~ 9.13	100.00	それ以外	0.00 ~ 9.13	2.72	14.24	それ以外	1.00	5.00 ~ 12.25	100.00	それ以外	5.00 ~ 17.22	2.72	14.24	

急傾斜地の崩壊区域調書

様式3-2 建築物に作用すると想定される衝撃に関する事項(3/3)

調査年度

平成19年度

急傾斜地の位置		箇所番号		122A0064		箇所名		洗沢(1)		所在地		岩手県花巻市湯口字洗沢				
横断 測線 番号	急傾斜地の下端に隣接する土地								急傾斜地内							
	土石等の移動の高さと力の大きさ				土石等の堆積高さと力の大きさ				土石等の移動の高さと力の大きさ				土石等の堆積高さと力の大きさ			
	区分	高さ (m)	下端からの距離 (m)	力の大きさ (kN/m ²)	区分	下端からの水平 距離(m)	高さ (m)	力の大きさ (kN/m ²)	区分	高さ (m)	上端からの比高 (m)	力の大きさ (kN/m ²)	区分	上端からの比高 (m)	高さ (m)	力の大きさ (kN/m ²)
31	100kN/m ² を超える	1.00	0.00 ~ 1.70	125.99	3mを超える	- ~ -	-	-	100kN/m ² を超える	1.00	11.05 ~ 16.93	125.99	3mを超える	- ~ -	-	-
	それ以外	1.00	1.70 ~ 9.48	100.00	それ以外	0.00 ~ 9.48	2.56	13.42	それ以外	1.00	5.00 ~ 11.05	100.00	それ以外	5.00 ~ 16.93	2.56	13.42
	100kN/m ² を超える		~		3mを超える	~			100kN/m ² を超える		~		3mを超える	~		
	それ以外		~		それ以外	~			それ以外		~		それ以外	~		
	100kN/m ² を超える		~		3mを超える	~			100kN/m ² を超える		~		3mを超える	~		
	それ以外		~		それ以外	~			それ以外		~		それ以外	~		
	100kN/m ² を超える		~		3mを超える	~			100kN/m ² を超える		~		3mを超える	~		
	それ以外		~		それ以外	~			それ以外		~		それ以外	~		
	100kN/m ² を超える		~		3mを超える	~			100kN/m ² を超える		~		3mを超える	~		
	それ以外		~		それ以外	~			それ以外		~		それ以外	~		
	100kN/m ² を超える		~		3mを超える	~			100kN/m ² を超える		~		3mを超える	~		
	それ以外		~		それ以外	~			それ以外		~		それ以外	~		
	100kN/m ² を超える		~		3mを超える	~			100kN/m ² を超える		~		3mを超える	~		
	それ以外		~		それ以外	~			それ以外		~		それ以外	~		
	100kN/m ² を超える		~		3mを超える	~			100kN/m ² を超える		~		3mを超える	~		
	それ以外		~		それ以外	~			それ以外		~		それ以外	~		
	100kN/m ² を超える		~		3mを超える	~			100kN/m ² を超える		~		3mを超える	~		
	それ以外		~		それ以外	~			それ以外		~		それ以外	~		
	100kN/m ² を超える		~		3mを超える	~			100kN/m ² を超える		~		3mを超える	~		
	それ以外		~		それ以外	~			それ以外		~		それ以外	~		