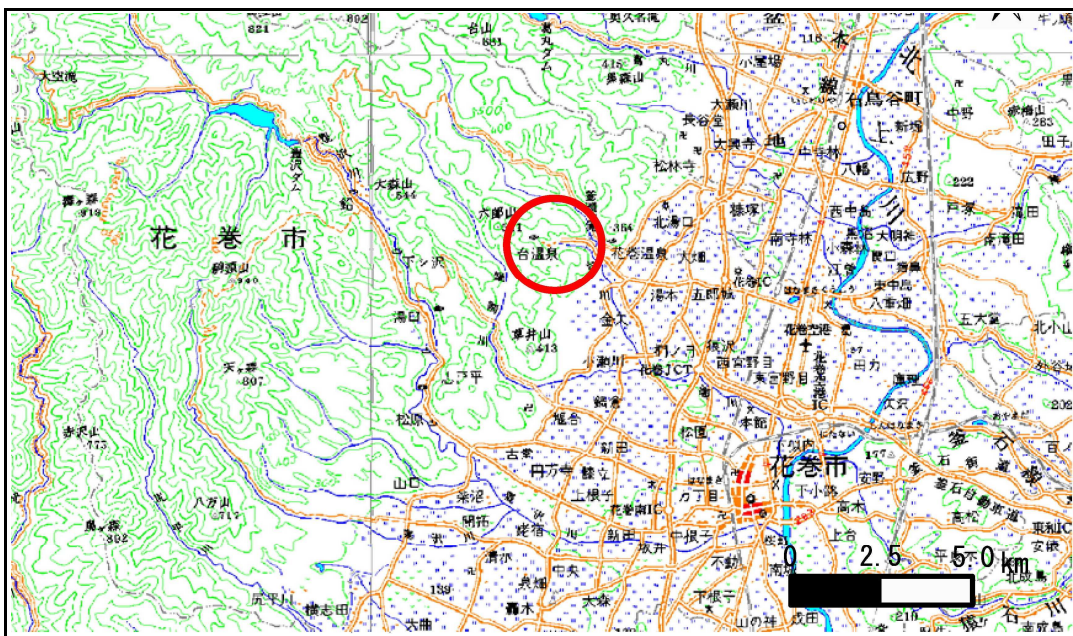


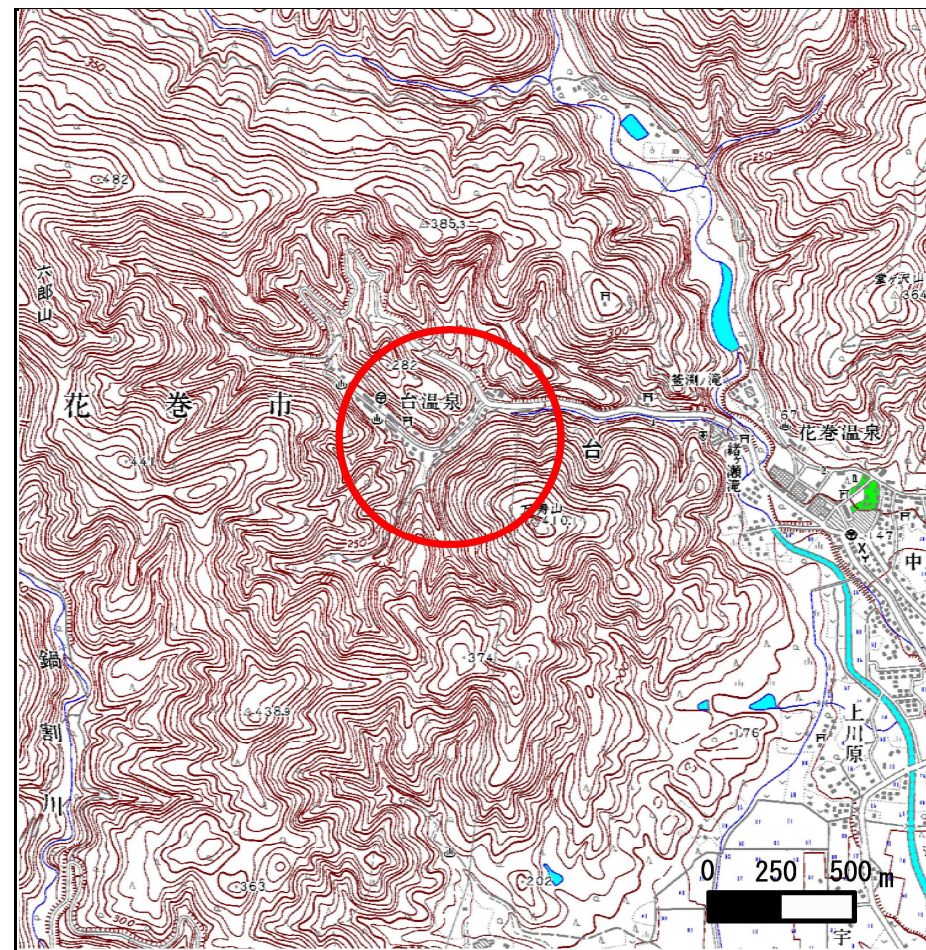
# 土砂災害防止に関する基礎調査(急傾斜地の崩壊)

表紙 概況、位置図

自然現象の種類	急傾斜地の崩壊
箇所番号	110D0030
箇所名	台12※旧上の洞
所在地	花巻市台第2地割
調査機関	県南広域振興局土木部花巻土木センター



概況図(S=1:200,000)



位置図(S=1:25,000)



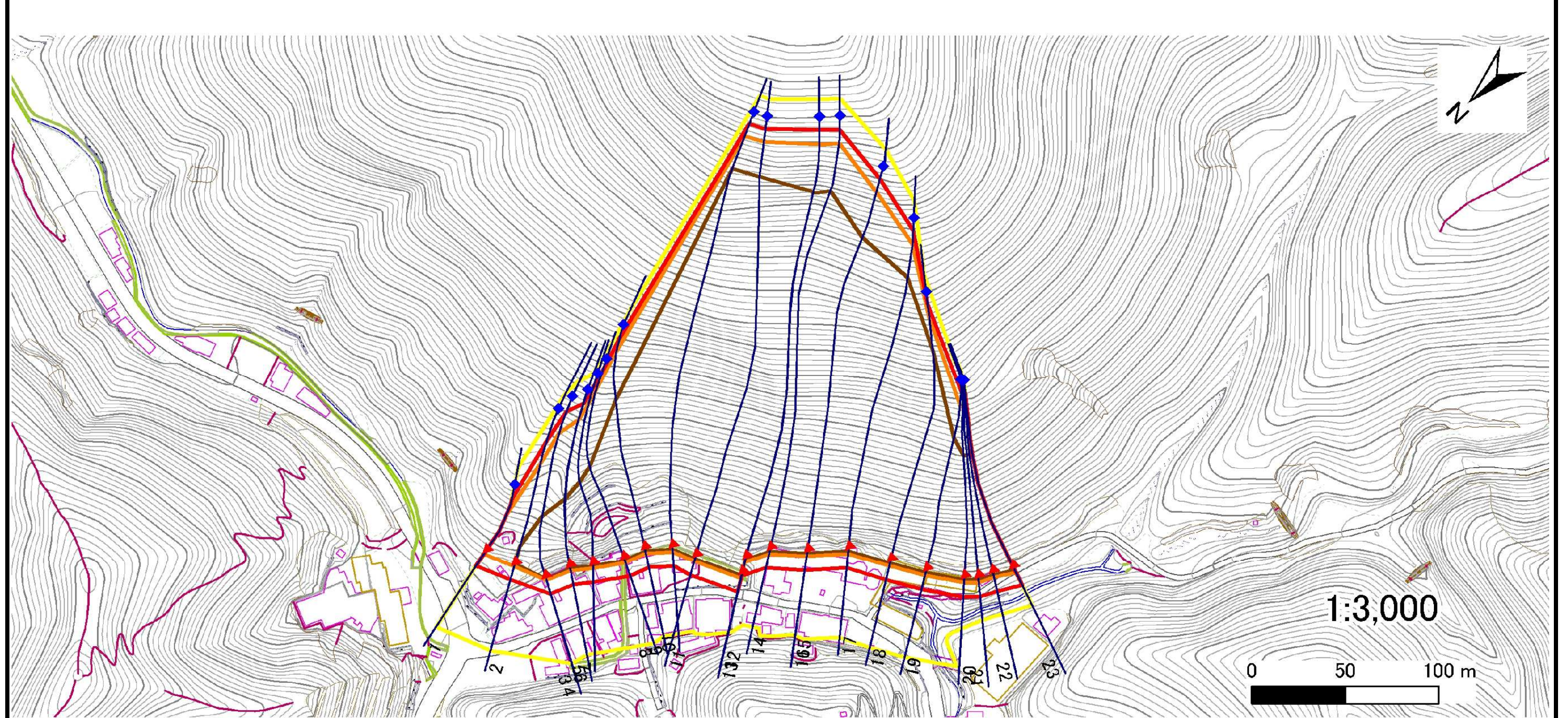
# 急傾斜地の崩壊区域調書

様式3-1 危害のおそれのある土地、著しい危害のおそれのある土地の設定図

調査年度

平成22年度

急傾斜地の位置	箇所番号	110D0030	箇所名	台12※旧上の洞	所在地	花巻市台第2地割
---------	------	----------	-----	----------	-----	----------



凡例	■ 上端	— 横断測線	▭ 危害のおそれのある土地の区域	▭ 土石等の移動による力が100kN/m <sup>2</sup> を超える範囲
	▲ 下端		▭ 著しい危害のおそれのある土地の区域	▭ 土石等の堆積高が3mを超える範囲



## 急傾斜地の崩壊区域調査

様式3-2 建築物に作用すると想定される衝撃に関する事項(1/2)

調査年度 平成22年度

急傾斜地の位置		箇所番号		110D0030		箇所名		台12※旧上の洞		所在地		花巻市台第2地割				
横断 測線 番号	急傾斜地の下端に隣接する土地								急傾斜地内							
	土石等の移動の高さと力の大きさ				土石等の堆積高さと力の大きさ				土石等の移動の高さと力の大きさ				土石等の堆積高さと力の大きさ			
	区 分	高さ (m)	下端からの距離 (m)	力の大きさ (kN/m <sup>2</sup> )	区 分	下端からの水平 距離(m)	高さ (m)	力の大きさ (kN/m <sup>2</sup> )	区 分	高さ (m)	上端からの比高 (m)	力の大きさ (kN/m <sup>2</sup> )	区 分	上端からの比高 (m)	高さ (m)	力の大きさ (kN/m <sup>2</sup> )
1	100kN/m <sup>2</sup> を超える	1.00	0.00 ~ 2.41	137.70	3mを超える	- ~ -	-	-	100kN/m <sup>2</sup> を超える	1.00	11.07 ~ 26.00	137.70	3mを超える	- ~ -	-	-
	それ以外	1.00	2.41 ~ 10.20	100.00	それ以外	0.00 ~ 10.20	2.84	14.38	それ以外	1.00	5.00 ~ 11.07	100.00	それ以外	5.00 ~ 26.00	2.84	14.38
2	100kN/m <sup>2</sup> を超える	1.00	0.00 ~ 2.03	131.47	3mを超える	0.00 ~ 0.57	3.23	16.33	100kN/m <sup>2</sup> を超える	1.00	12.69 ~ 45.63	131.47	3mを超える	40.00 ~ 45.63	3.23	16.33
	それ以外	1.00	2.03 ~ 9.82	100.00	それ以外	0.57 ~ 9.82	3.00	15.16	それ以外	1.00	5.00 ~ 12.69	100.00	それ以外	5.00 ~ 40.00	3.00	15.16
3	100kN/m <sup>2</sup> を超える	1.00	0.00 ~ 2.22	134.48	3mを超える	0.00 ~ 1.53	3.59	18.17	100kN/m <sup>2</sup> を超える	1.00	12.37 ~ 60.03	134.48	3mを超える	40.00 ~ 60.03	3.59	18.17
	それ以外	1.00	2.22 ~ 10.00	100.00	それ以外	1.53 ~ 10.00	3.00	15.16	それ以外	1.00	5.00 ~ 12.37	100.00	それ以外	5.00 ~ 40.00	3.00	15.16
4	100kN/m <sup>2</sup> を超える	1.00	0.00 ~ 2.22	134.48	3mを超える	0.00 ~ 1.53	3.59	18.17	100kN/m <sup>2</sup> を超える	1.00	12.37 ~ 60.03	134.48	3mを超える	40.00 ~ 60.03	3.59	18.17
	それ以外	1.00	2.22 ~ 10.00	100.00	それ以外	1.53 ~ 10.00	3.00	15.16	それ以外	1.00	5.00 ~ 12.37	100.00	それ以外	5.00 ~ 40.00	3.00	15.16
5	100kN/m <sup>2</sup> を超える	1.00	0.00 ~ 2.98	147.36	3mを超える	0.00 ~ 1.83	3.76	19.00	100kN/m <sup>2</sup> を超える	1.00	11.13 ~ 64.40	147.36	3mを超える	40.00 ~ 64.40	3.76	19.00
	それ以外	1.00	2.98 ~ 10.77	100.00	それ以外	1.83 ~ 10.77	3.00	15.16	それ以外	1.00	5.00 ~ 11.13	100.00	それ以外	5.00 ~ 40.00	3.00	15.16
6	100kN/m <sup>2</sup> を超える	1.00	0.00 ~ 2.98	147.36	3mを超える	0.00 ~ 1.83	3.76	19.00	100kN/m <sup>2</sup> を超える	1.00	11.13 ~ 64.40	147.36	3mを超える	40.00 ~ 64.40	3.76	19.00
	それ以外	1.00	2.98 ~ 10.77	100.00	それ以外	1.83 ~ 10.77	3.00	15.16	それ以外	1.00	5.00 ~ 11.13	100.00	それ以外	5.00 ~ 40.00	3.00	15.16
7	100kN/m <sup>2</sup> を超える	1.00	0.00 ~ 3.00	147.71	3mを超える	0.00 ~ 1.83	3.76	19.01	100kN/m <sup>2</sup> を超える	1.00	11.11 ~ 69.93	147.71	3mを超える	40.00 ~ 69.93	3.76	19.01
	それ以外	1.00	3.00 ~ 10.79	100.00	それ以外	1.83 ~ 10.79	3.00	15.16	それ以外	1.00	5.00 ~ 11.11	100.00	それ以外	5.00 ~ 40.00	3.00	15.16
8	100kN/m <sup>2</sup> を超える	1.00	0.00 ~ 3.06	148.72	3mを超える	0.00 ~ 1.86	3.78	19.09	100kN/m <sup>2</sup> を超える	1.00	11.05 ~ 75.45	148.72	3mを超える	40.00 ~ 75.45	3.78	19.09
	それ以外	1.00	3.06 ~ 10.84	100.00	それ以外	1.86 ~ 10.84	3.00	15.16	それ以外	1.00	5.00 ~ 11.05	100.00	それ以外	5.00 ~ 40.00	3.00	15.16
9	100kN/m <sup>2</sup> を超える	1.00	0.00 ~ 3.48	156.07	3mを超える	0.00 ~ 2.05	3.90	19.70	100kN/m <sup>2</sup> を超える	1.00	10.66 ~ 89.18	156.07	3mを超える	30.00 ~ 89.18	3.90	19.70
	それ以外	1.00	3.48 ~ 11.26	100.00	それ以外	2.05 ~ 11.26	3.00	15.16	それ以外	1.00	5.00 ~ 10.66	100.00	それ以外	5.00 ~ 30.00	3.00	15.16
10	100kN/m <sup>2</sup> を超える	1.00	0.00 ~ 3.76	161.17	3mを超える	0.00 ~ 2.20	4.01	20.26	100kN/m <sup>2</sup> を超える	1.00	10.54 ~ 186.76	161.17	3mを超える	25.00 ~ 186.76	4.01	20.26
	それ以外	1.00	3.76 ~ 11.55	100.00	それ以外	2.20 ~ 11.55	3.00	15.16	それ以外	1.00	5.00 ~ 10.54	100.00	それ以外	5.00 ~ 25.00	3.00	15.16
11	100kN/m <sup>2</sup> を超える	1.00	0.00 ~ 3.72	160.42	3mを超える	0.00 ~ 2.18	3.99	20.16	100kN/m <sup>2</sup> を超える	1.00	10.55 ~ 186.20	160.42	3mを超える	25.00 ~ 186.20	3.99	20.16
	それ以外	1.00	3.72 ~ 11.51	100.00	それ以外	2.18 ~ 11.51	3.00	15.16	それ以外	1.00	5.00 ~ 10.55	100.00	それ以外	5.00 ~ 25.00	3.00	15.16
12	100kN/m <sup>2</sup> を超える	1.00	0.00 ~ 3.54	157.08	3mを超える	0.00 ~ 2.08	3.92	19.80	100kN/m <sup>2</sup> を超える	1.00	10.63 ~ 184.83	157.08	3mを超える	30.00 ~ 184.83	3.92	19.80
	それ以外	1.00	3.54 ~ 11.32	100.00	それ以外	2.08 ~ 11.32	3.00	15.16	それ以外	1.00	5.00 ~ 10.63	100.00	それ以外	5.00 ~ 30.00	3.00	15.16
13	100kN/m <sup>2</sup> を超える	1.00	0.00 ~ 3.47	155.84	3mを超える	0.00 ~ 2.04	3.89	19.68	100kN/m <sup>2</sup> を超える	1.00	10.67 ~ 175.83	155.84	3mを超える	30.00 ~ 175.83	3.89	19.68
	それ以外	1.00	3.47 ~ 11.25	100.00	それ以外	2.04 ~ 11.25	3.00	15.16	それ以外	1.00	5.00 ~ 10.67	100.00	それ以外	5.00 ~ 30.00	3.00	15.16
14	100kN/m <sup>2</sup> を超える	1.00	0.00 ~ 3.56	157.42	3mを超える	0.00 ~ 2.09	3.92	19.83	100kN/m <sup>2</sup> を超える	1.00	10.62 ~ 176.09	157.42	3mを超える	30.00 ~ 176.09	3.92	19.83
	それ以外	1.00	3.56 ~ 11.34	100.00	それ以外	2.09 ~ 11.34	3.00	15.16	それ以外	1.00	5.00 ~ 10.62	100.00	それ以外	5.00 ~ 30.00	3.00	15.16
15	100kN/m <sup>2</sup> を超える	1.00	0.00 ~ 3.64	158.97	3mを超える	0.00 ~ 2.13	3.96	20.00	100kN/m <sup>2</sup> を超える	1.00	10.57 ~ 160.05	158.97	3mを超える	30.00 ~ 160.05	3.96	20.00
	それ以外	1.00	3.64 ~ 11.43	100.00	それ以外	2.13 ~ 11.43	3.00	15.16	それ以外	1.00	5.00 ~ 10.57	100.00	それ以外	5.00 ~ 30.00	3.00	15.16

岩手県

## 急傾斜地の崩壊区域調書

様式3-2 建築物に作用すると想定される衝撃に関する事項(2/2)

調査年度 平成22年度

急傾斜地の位置		箇所番号 110D0030			箇所名 台12※旧上の洞		所在地 花巻市台第2地割									
横断 測線 番号	急傾斜地の下端に隣接する土地								急傾斜地内							
	土石等の移動の高さと力の大きさ				土石等の堆積高さとの大きさ				土石等の移動の高さと力の大きさ				土石等の堆積高さとの大きさ			
	区分	高さ (m)	下端からの距離 (m)	力の大きさ (kN/m <sup>2</sup> )	区分	下端からの水平 距離(m)	高さ (m)	力の大きさ (kN/m <sup>2</sup> )	区分	高さ (m)	上端からの比高 (m)	力の大きさ (kN/m <sup>2</sup> )	区分	上端からの比高 (m)	高さ (m)	力の大きさ (kN/m <sup>2</sup> )
16	100kN/m <sup>2</sup> を超える	1.00	0.00 ~ 3.64	158.97	3mを超える	0.00 ~ 2.13	3.96	20.00	100kN/m <sup>2</sup> を超える	1.00	10.57 ~ 160.05	158.97	3mを超える	30.00 ~ 160.05	3.96	20.00
	それ以外	1.00	3.64 ~ 11.43	100.00	それ以外	2.13 ~ 11.43	3.00	15.16	それ以外	1.00	5.00 ~ 10.57	100.00	それ以外	5.00 ~ 30.00	3.00	15.16
17	100kN/m <sup>2</sup> を超える	1.00	0.00 ~ 3.74	160.70	3mを超える	0.00 ~ 2.19	4.00	20.20	100kN/m <sup>2</sup> を超える	1.00	10.54 ~ 140.35	160.70	3mを超える	25.00 ~ 140.35	4.00	20.20
	それ以外	1.00	3.74 ~ 11.52	100.00	それ以外	2.19 ~ 11.52	3.00	15.16	それ以外	1.00	5.00 ~ 10.54	100.00	それ以外	5.00 ~ 25.00	3.00	15.16
18	100kN/m <sup>2</sup> を超える	1.00	0.00 ~ 3.77	161.32	3mを超える	0.00 ~ 2.21	4.01	20.28	100kN/m <sup>2</sup> を超える	1.00	10.53 ~ 115.28	161.32	3mを超える	25.00 ~ 115.28	4.01	20.28
	それ以外	1.00	3.77 ~ 11.56	100.00	それ以外	2.21 ~ 11.56	3.00	15.16	それ以外	1.00	5.00 ~ 10.53	100.00	それ以外	5.00 ~ 25.00	3.00	15.16
19	100kN/m <sup>2</sup> を超える	1.00	0.00 ~ 3.80	161.86	3mを超える	0.00 ~ 2.23	4.03	20.36	100kN/m <sup>2</sup> を超える	1.00	10.53 ~ 81.79	161.86	3mを超える	25.00 ~ 81.79	4.03	20.36
	それ以外	1.00	3.80 ~ 11.59	100.00	それ以外	2.23 ~ 11.59	3.00	15.16	それ以外	1.00	5.00 ~ 10.53	100.00	それ以外	5.00 ~ 25.00	3.00	15.16
20	100kN/m <sup>2</sup> を超える	1.00	0.00 ~ 3.56	157.51	3mを超える	0.00 ~ 2.09	3.93	19.85	100kN/m <sup>2</sup> を超える	1.00	10.61 ~ 78.67	157.51	3mを超える	30.00 ~ 78.67	3.93	19.85
	それ以外	1.00	3.56 ~ 11.35	100.00	それ以外	2.09 ~ 11.35	3.00	15.16	それ以外	1.00	5.00 ~ 10.61	100.00	それ以外	5.00 ~ 30.00	3.00	15.16
21	100kN/m <sup>2</sup> を超える	1.00	0.00 ~ 3.55	157.39	3mを超える	0.00 ~ 2.09	3.93	19.84	100kN/m <sup>2</sup> を超える	1.00	10.62 ~ 78.58	157.39	3mを超える	30.00 ~ 78.58	3.93	19.84
	それ以外	1.00	3.55 ~ 11.34	100.00	それ以外	2.09 ~ 11.34	3.00	15.16	それ以外	1.00	5.00 ~ 10.62	100.00	それ以外	5.00 ~ 30.00	3.00	15.16
22	100kN/m <sup>2</sup> を超える	1.00	0.00 ~ 3.62	158.65	3mを超える	0.00 ~ 2.12	3.95	19.97	100kN/m <sup>2</sup> を超える	1.00	10.58 ~ 78.45	158.65	3mを超える	30.00 ~ 78.45	3.95	19.97
	それ以外	1.00	3.62 ~ 11.41	100.00	それ以外	2.12 ~ 11.41	3.00	15.16	それ以外	1.00	5.00 ~ 10.58	100.00	それ以外	5.00 ~ 30.00	3.00	15.16
23	100kN/m <sup>2</sup> を超える	1.00	0.00 ~ 3.60	158.28	3mを超える	0.00 ~ 2.11	3.94	19.93	100kN/m <sup>2</sup> を超える	1.00	10.59 ~ 78.32	158.28	3mを超える	30.00 ~ 78.32	3.94	19.93
	それ以外	1.00	3.60 ~ 11.39	100.00	それ以外	2.11 ~ 11.39	3.00	15.16	それ以外	1.00	5.00 ~ 10.59	100.00	それ以外	5.00 ~ 30.00	3.00	15.16
	100kN/m <sup>2</sup> を超える		~		3mを超える	~			100kN/m <sup>2</sup> を超える		~		3mを超える	~		
	それ以外		~		それ以外	~			それ以外		~		それ以外	~		
	100kN/m <sup>2</sup> を超える		~		3mを超える	~			100kN/m <sup>2</sup> を超える		~		3mを超える	~		
	それ以外		~		それ以外	~			それ以外		~		それ以外	~		
	100kN/m <sup>2</sup> を超える		~		3mを超える	~			100kN/m <sup>2</sup> を超える		~		3mを超える	~		
	それ以外		~		それ以外	~			それ以外		~		それ以外	~		
	100kN/m <sup>2</sup> を超える		~		3mを超える	~			100kN/m <sup>2</sup> を超える		~		3mを超える	~		
	それ以外		~		それ以外	~			それ以外		~		それ以外	~		
	100kN/m <sup>2</sup> を超える		~		3mを超える	~			100kN/m <sup>2</sup> を超える		~		3mを超える	~		
	それ以外		~		それ以外	~			それ以外		~		それ以外	~		