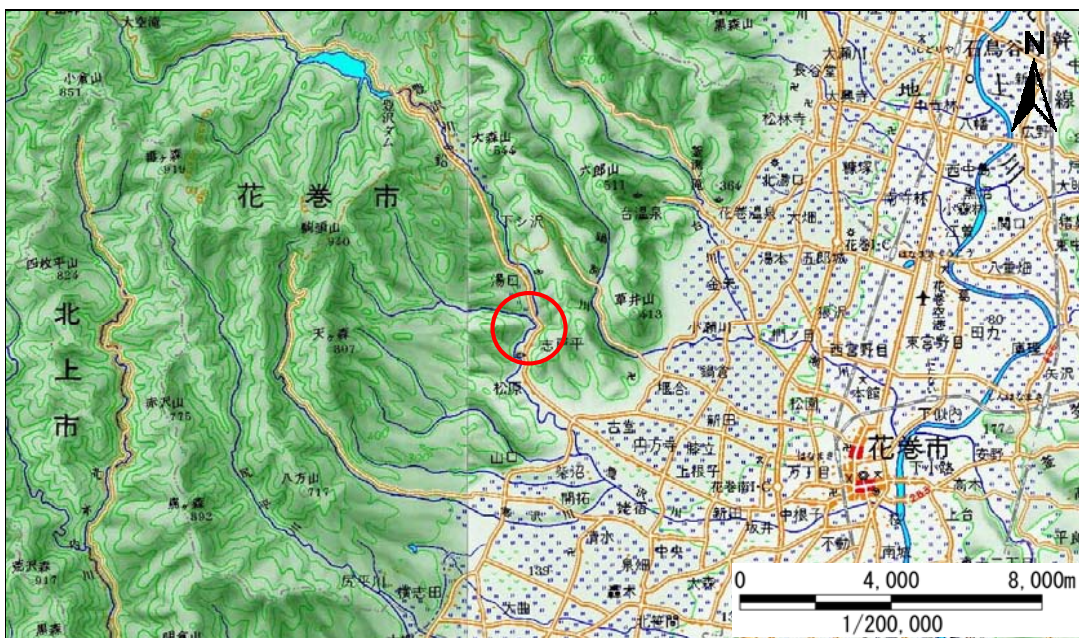


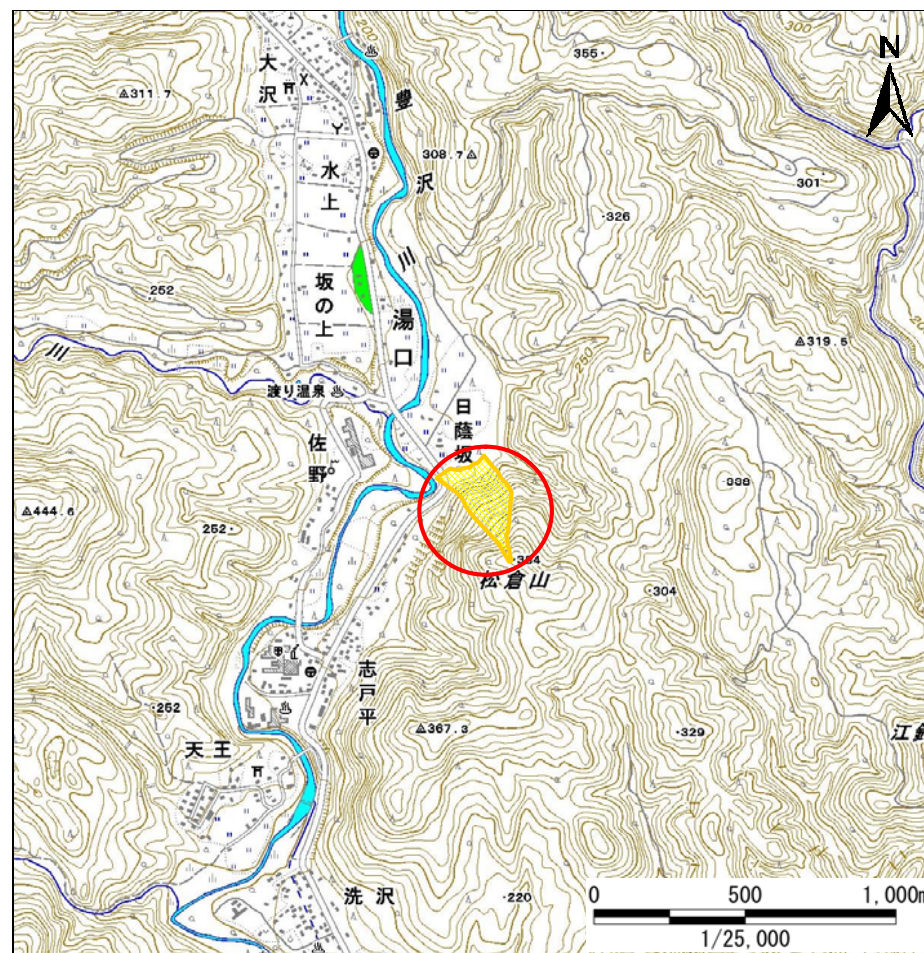
# 土砂災害防止に関する基礎調査(急傾斜地の崩壊)

表紙 概況、位置図

自然現象の種類	急傾斜地の崩壊
箇所番号	110C1006
箇所名	日陰坂-1
所在地	花巻市湯口日陰坂
調査機関	岩手県南広域振興局土木部花巻土木センター



概況図(S=1:200,000)



位置図(S=1:25,000)



# 急傾斜地の崩壊区域調査

様式3-1 危害のおそれのある土地、著しい危害のおそれのある土地の設定図

調査年度

平成23年度

急傾斜地の位置

箇所番号

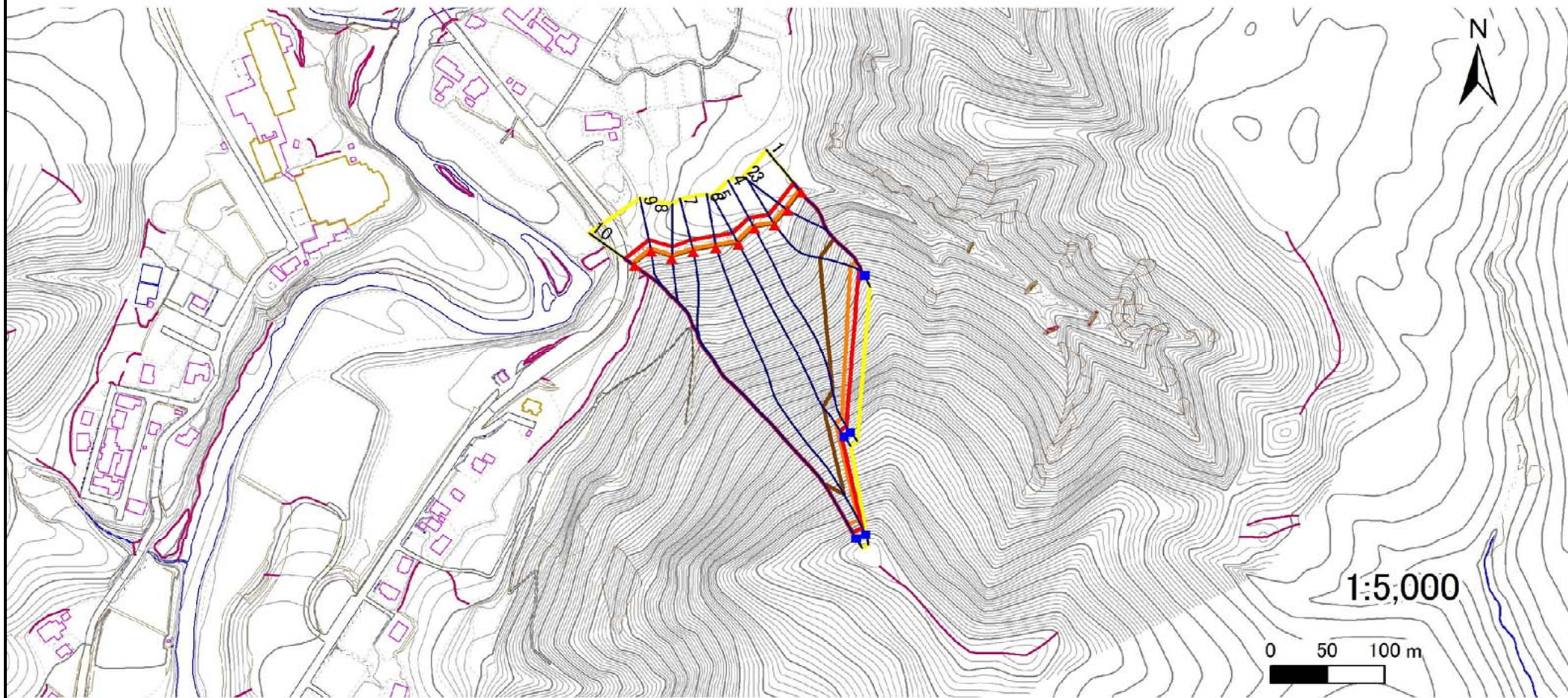
110C1006

箇所名

日陰坂-1

所在地

花巻市湯口日陰坂



凡例

■ 上端  
▲ 下端

— 横断測線

■ 危害のおそれのある土地の区域

■ 著しい危害のおそれのある土地の区域

■ 土石等の移動による力が $100\text{kN/m}^2$ を超える範囲

■ 土石等の堆積高が $3\text{m}$ を超える範囲

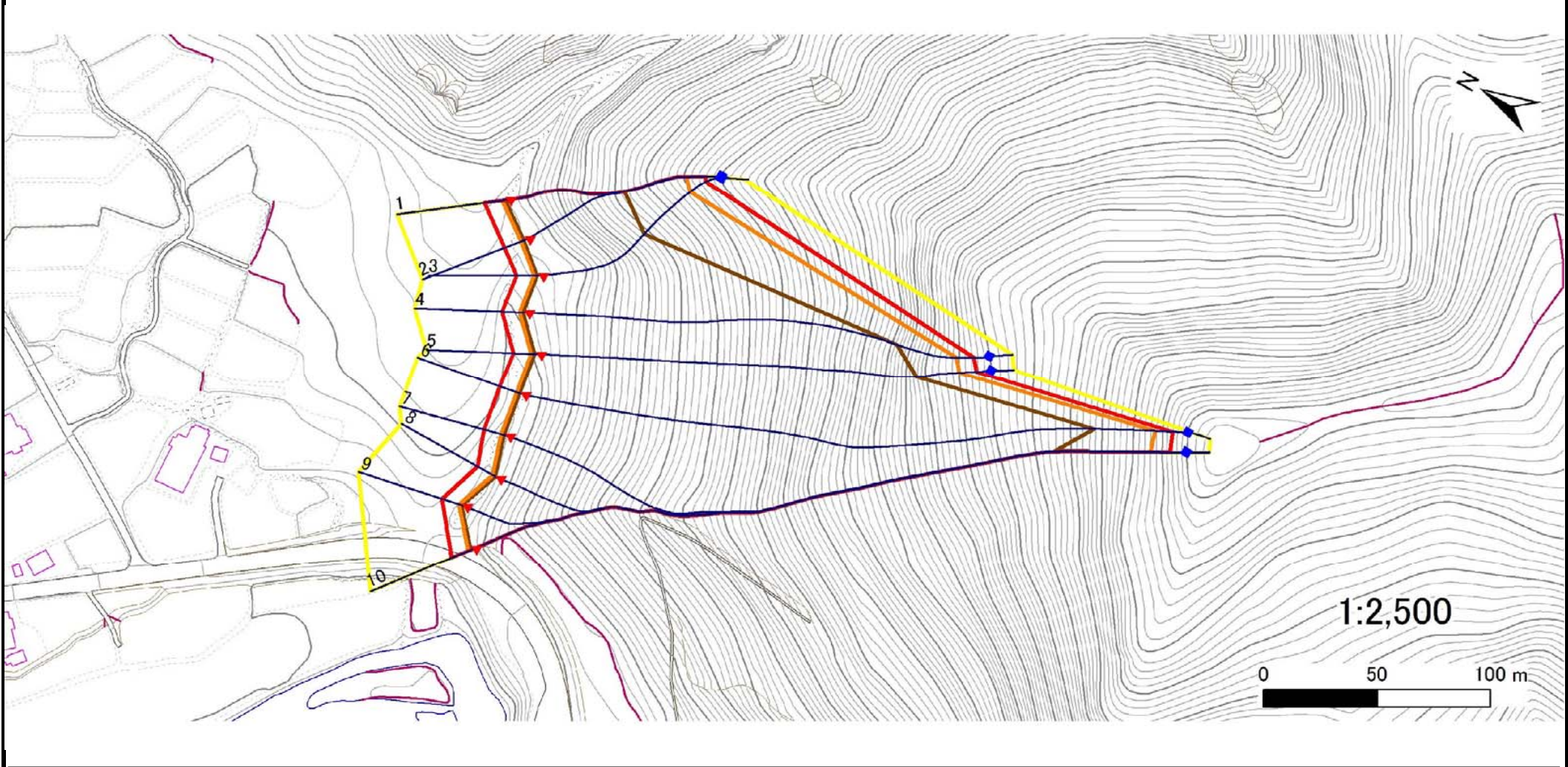


# 急傾斜地の崩壊区域調査

様式3-1 危害のおそれのある土地、著しい危害のおそれのある土地の設定図

調査年度 平成23年度

急傾斜地の位置	箇所番号	110C1006	箇所名	日陰坂-1	所在地	花巻市湯口日陰坂
---------	------	----------	-----	-------	-----	----------



凡例	■ 上端	— 横断測線	■ 危害のおそれのある土地の区域	■ 土石等の移動による力が $100\text{kN/m}^2$ を超える範囲
	▲ 下端		■ 著しい危害のおそれのある土地の区域	■ 土石等の堆積高が $3\text{m}$ を超える範囲

# 急傾斜地の崩壊区域調査

様式3-2 建築物に作用すると想定される衝撃に関する事項(1/1)

調査年度 平成23年度

急傾斜地の位置		110C1006			箇所名		日陰坂-1		所在地		花巻市湯口日陰坂					
横断 測線 番号	急傾斜地の下端に隣接する土地								急傾斜地内							
	土石等の移動の高さと力の大きさ				土石等の堆積高さとの大きさ				土石等の移動の高さと力の大きさ				土石等の堆積高さとの大きさ			
	区分	高さ (m)	下端からの距離 (m)	力の大きさ (kN/m <sup>2</sup> )	区分	下端からの水平 距離(m)	高さ (m)	力の大きさ (kN/m <sup>2</sup> )	区分	高さ (m)	上端からの比高 (m)	力の大きさ (kN/m <sup>2</sup> )	区分	上端からの比高 (m)	高さ (m)	力の大きさ (kN/m <sup>2</sup> )
1	100kN/m <sup>2</sup> を超える	1.00	0.00 ~ 3.11	149.59	3mを超える	0.00 ~ 1.88	3.79	19.17	100kN/m <sup>2</sup> を超える	1.00	10.98 ~ 63.52	149.59	3mを超える	40.00 ~ 63.52	3.79	19.17
	それ以外	1.00	3.11 ~ 10.89	100.00	それ以外	1.88 ~ 10.89	3.00	15.16	それ以外	1.00	5.00 ~ 10.98	100.00	それ以外	5.00 ~ 40.00	3.00	15.16
2	100kN/m <sup>2</sup> を超える	1.00	0.00 ~ 3.28	152.64	3mを超える	0.00 ~ 1.96	3.84	19.42	100kN/m <sup>2</sup> を超える	1.00	10.80 ~ 63.32	152.64	3mを超える	30.00 ~ 63.32	3.84	19.42
	それ以外	1.00	3.28 ~ 11.07	100.00	それ以外	1.96 ~ 11.07	3.00	15.16	それ以外	1.00	5.00 ~ 10.80	100.00	それ以外	5.00 ~ 30.00	3.00	15.16
3	100kN/m <sup>2</sup> を超える	1.00	0.00 ~ 3.29	152.80	3mを超える	0.00 ~ 1.96	3.84	19.43	100kN/m <sup>2</sup> を超える	1.00	10.80 ~ 65.29	152.80	3mを超える	30.00 ~ 65.29	3.84	19.43
	それ以外	1.00	3.29 ~ 11.08	100.00	それ以外	1.96 ~ 11.08	3.00	15.16	それ以外	1.00	5.00 ~ 10.80	100.00	それ以外	5.00 ~ 30.00	3.00	15.16
4	100kN/m <sup>2</sup> を超える	1.00	0.00 ~ 3.55	157.24	3mを超える	0.00 ~ 2.08	3.92	19.81	100kN/m <sup>2</sup> を超える	1.00	10.62 ~ 148.38	157.24	3mを超える	30.00 ~ 148.38	3.92	19.81
	それ以外	1.00	3.55 ~ 11.33	100.00	それ以外	2.08 ~ 11.33	3.00	15.16	それ以外	1.00	5.00 ~ 10.62	100.00	それ以外	5.00 ~ 30.00	3.00	15.16
5	100kN/m <sup>2</sup> を超える	1.00	0.00 ~ 3.73	160.60	3mを超える	0.00 ~ 2.18	3.99	20.19	100kN/m <sup>2</sup> を超える	1.00	10.54 ~ 150.11	160.60	3mを超える	25.00 ~ 150.11	3.99	20.19
	それ以外	1.00	3.73 ~ 11.52	100.00	それ以外	2.18 ~ 11.52	3.00	15.16	それ以外	1.00	5.00 ~ 10.54	100.00	それ以外	5.00 ~ 25.00	3.00	15.16
6	100kN/m <sup>2</sup> を超える	1.00	0.00 ~ 3.56	157.48	3mを超える	0.00 ~ 2.09	3.93	19.84	100kN/m <sup>2</sup> を超える	1.00	10.62 ~ 213.31	157.48	3mを超える	30.00 ~ 213.31	3.93	19.84
	それ以外	1.00	3.56 ~ 11.34	100.00	それ以外	2.09 ~ 11.34	3.00	15.16	それ以外	1.00	5.00 ~ 10.62	100.00	それ以外	5.00 ~ 30.00	3.00	15.16
7	100kN/m <sup>2</sup> を超える	1.00	0.00 ~ 3.28	152.61	3mを超える	0.00 ~ 1.95	3.84	19.39	100kN/m <sup>2</sup> を超える	1.00	10.82 ~ 212.45	152.61	3mを超える	40.00 ~ 212.45	3.84	19.39
	それ以外	1.00	3.28 ~ 11.07	100.00	それ以外	1.95 ~ 11.07	3.00	15.16	それ以外	1.00	5.00 ~ 10.82	100.00	それ以外	5.00 ~ 40.00	3.00	15.16
8	100kN/m <sup>2</sup> を超える	1.00	0.00 ~ 3.35	153.87	3mを超える	0.00 ~ 1.99	3.86	19.50	100kN/m <sup>2</sup> を超える	1.00	10.76 ~ 214.80	153.87	3mを超える	30.00 ~ 214.80	3.86	19.50
	それ以外	1.00	3.35 ~ 11.14	100.00	それ以外	1.99 ~ 11.14	3.00	15.16	それ以外	1.00	5.00 ~ 10.76	100.00	それ以外	5.00 ~ 30.00	3.00	15.16
9	100kN/m <sup>2</sup> を超える	1.00	0.00 ~ 3.16	150.48	3mを超える	0.00 ~ 1.90	3.80	19.22	100kN/m <sup>2</sup> を超える	1.00	10.94 ~ 216.85	150.48	3mを超える	40.00 ~ 216.85	3.80	19.22
	それ以外	1.00	3.16 ~ 10.95	100.00	それ以外	1.90 ~ 10.95	3.00	15.16	それ以外	1.00	5.00 ~ 10.94	100.00	それ以外	5.00 ~ 40.00	3.00	15.16
10	100kN/m <sup>2</sup> を超える	1.00	0.00 ~ 3.17	150.56	3mを超える	0.00 ~ 1.90	3.80	19.22	100kN/m <sup>2</sup> を超える	1.00	10.94 ~ 214.96	150.56	3mを超える	40.00 ~ 214.96	3.80	19.22
	それ以外	1.00	3.17 ~ 10.95	100.00	それ以外	1.90 ~ 10.95	3.00	15.16	それ以外	1.00	5.00 ~ 10.94	100.00	それ以外	5.00 ~ 40.00	3.00	15.16
	100kN/m <sup>2</sup> を超える		~		3mを超える	~			100kN/m <sup>2</sup> を超える		~		3mを超える	~		
	それ以外		~		それ以外	~			それ以外		~		それ以外	~		
	100kN/m <sup>2</sup> を超える		~		3mを超える	~			100kN/m <sup>2</sup> を超える		~		3mを超える	~		
	それ以外		~		それ以外	~			それ以外		~		それ以外	~		
	100kN/m <sup>2</sup> を超える		~		3mを超える	~			100kN/m <sup>2</sup> を超える		~		3mを超える	~		
	それ以外		~		それ以外	~			それ以外		~		それ以外	~		
	100kN/m <sup>2</sup> を超える		~		3mを超える	~			100kN/m <sup>2</sup> を超える		~		3mを超える	~		
	それ以外		~		それ以外	~			それ以外		~		それ以外	~		