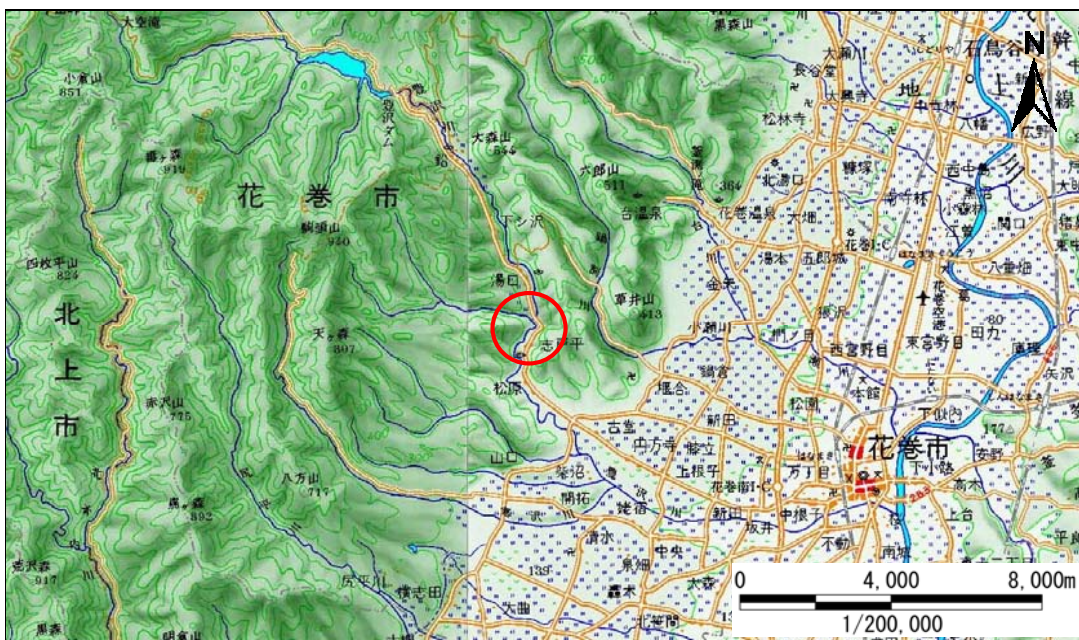


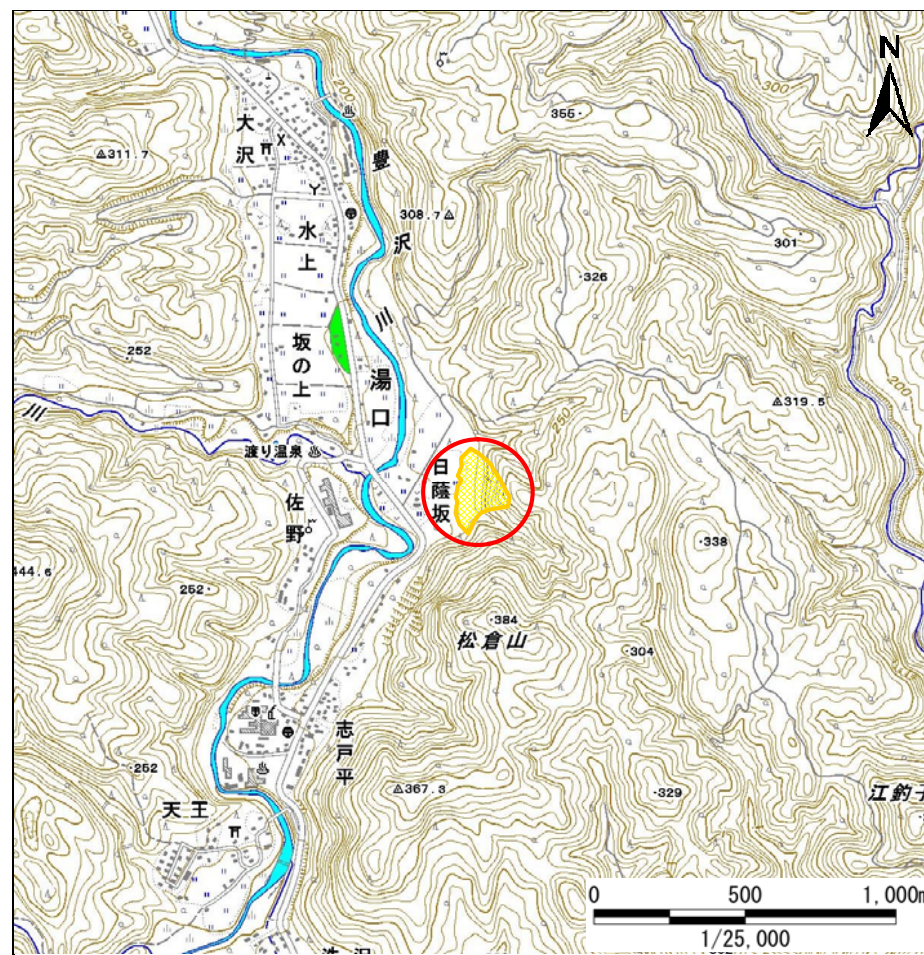
土砂災害防止に関する基礎調査(急傾斜地の崩壊)

表紙 概況、位置図

自然現象の種類	急傾斜地の崩壊
箇所番号	110C1005
箇所名	日陰坂
所在地	花巻市湯口日陰坂
調査機関	岩手県南広域振興局土木部花巻土木センター



概況図(S=1:200,000)



位置図(S=1:25,000)

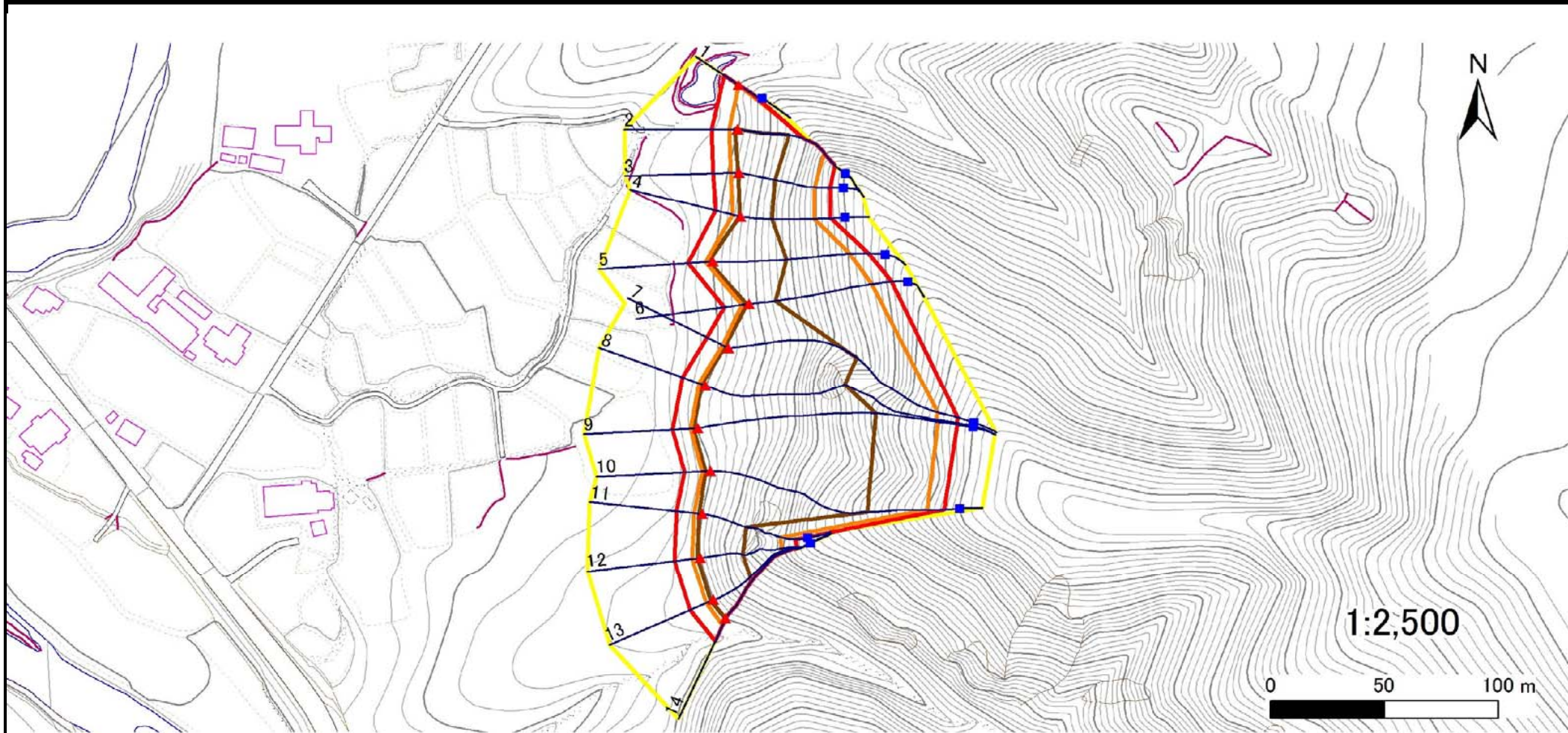
急傾斜地の崩壊区域調査

様式3-1 危害のおそれのある土地、著しい危害のおそれのある土地の設定図

調査年度

平成23年度

急傾斜地の位置 箇所番号 110C1005 箇所名 日陰坂 所在地 花巻市湯口日陰坂



凡例

- | | | | |
|------|--------|---------------------|---|
| ■ 上端 | — 横断測線 | ▭ 危害のおそれのある土地の区域 | ▭ 土石等の移動による力が 100kN/m^2 を超える範囲 |
| ▲ 下端 | | ▭ 著しい危害のおそれのある土地の区域 | ▭ 土石等の堆積高が 3m を超える範囲 |

急傾斜地の崩壊区域調査

様式3-2 建築物に作用すると想定される衝撃に関する事項(1/1)

													調査年度	平成23年度			
急傾斜地の位置		箇所番号			箇所名				所在地		花巻市湯口日陰坂						
横断 測線 番号	急傾斜地の下端に隣接する土地								急傾斜地内								
	土石等の移動の高さと力の大きさ				土石等の堆積高さとの大きさ				土石等の移動の高さと力の大きさ				土石等の堆積高さとの大きさ				
	区分	高さ (m)	下端からの距離 (m)	力の大きさ (kN/m ²)	区分	下端からの水平 距離(m)	高さ (m)	力の大きさ (kN/m ²)	区分	高さ (m)	上端からの比高 (m)	力の大きさ (kN/m ²)	区分	上端からの比高 (m)	高さ (m)	力の大きさ (kN/m ²)	
	1	100kN/m ² を超える	1.00	0.00 ~ 0.10	101.41	3mを超える	- ~ -	-	-	100kN/m ² を超える	1.00	11.25 ~ 11.51	101.41	3mを超える	- ~ -	-	-
	それ以外	1.00	0.10 ~ 7.88	100.00	それ以外	0.00 ~ 7.88	2.39	12.06	それ以外	1.00	5.00 ~ 11.25	100.00	それ以外	5.00 ~ 11.51	2.39	12.06	
2	100kN/m ² を超える	1.00	0.00 ~ 3.70	160.02	3mを超える	0.00 ~ 1.40	3.69	18.65	100kN/m ² を超える	1.00	10.53 ~ 42.78	160.02	3mを超える	25.00 ~ 42.78	3.69	18.65	
	それ以外	1.00	3.70 ~ 11.49	100.00	それ以外	1.40 ~ 11.49	3.00	15.16	それ以外	1.00	5.00 ~ 10.53	100.00	それ以外	5.00 ~ 25.00	3.00	15.16	
3	100kN/m ² を超える	1.00	0.00 ~ 3.66	159.25	3mを超える	0.00 ~ 0.42	3.23	16.31	100kN/m ² を超える	1.00	10.57 ~ 37.96	159.25	3mを超える	25.00 ~ 37.96	3.23	16.31	
	それ以外	1.00	3.66 ~ 11.44	100.00	それ以外	0.42 ~ 11.44	3.00	15.16	それ以外	1.00	5.00 ~ 10.57	100.00	それ以外	5.00 ~ 25.00	3.00	15.16	
4	100kN/m ² を超える	1.00	0.00 ~ 3.49	156.28	3mを超える	0.00 ~ 0.31	3.16	15.99	100kN/m ² を超える	1.00	10.53 ~ 35.77	156.28	3mを超える	25.00 ~ 35.77	3.16	15.99	
	それ以外	1.00	3.49 ~ 11.28	100.00	それ以外	0.31 ~ 11.28	3.00	15.16	それ以外	1.00	5.00 ~ 10.53	100.00	それ以外	5.00 ~ 25.00	3.00	15.16	
5	100kN/m ² を超える	1.00	0.00 ~ 3.27	152.36	3mを超える	0.00 ~ 1.97	3.85	19.44	100kN/m ² を超える	1.00	10.79 ~ 52.34	152.36	3mを超える	30.00 ~ 52.34	3.85	19.44	
	それ以外	1.00	3.27 ~ 11.05	100.00	それ以外	1.97 ~ 11.05	3.00	15.16	それ以外	1.00	5.00 ~ 10.79	100.00	それ以外	5.00 ~ 30.00	3.00	15.16	
6	100kN/m ² を超える	1.00	0.00 ~ 3.15	150.37	3mを超える	0.00 ~ 1.03	3.46	17.49	100kN/m ² を超える	1.00	10.87 ~ 47.97	150.37	3mを超える	40.00 ~ 47.97	3.46	17.49	
	それ以外	1.00	3.15 ~ 10.94	100.00	それ以外	1.03 ~ 10.94	3.00	15.16	それ以外	1.00	5.00 ~ 10.87	100.00	それ以外	5.00 ~ 40.00	3.00	15.16	
7	100kN/m ² を超える	1.00	0.00 ~ 3.02	147.99	3mを超える	0.00 ~ 1.84	3.77	19.03	100kN/m ² を超える	1.00	11.10 ~ 78.17	147.99	3mを超える	40.00 ~ 78.17	3.77	19.03	
	それ以外	1.00	3.02 ~ 10.80	100.00	それ以外	1.84 ~ 10.80	3.00	15.16	それ以外	1.00	5.00 ~ 11.10	100.00	それ以外	5.00 ~ 40.00	3.00	15.16	
8	100kN/m ² を超える	1.00	0.00 ~ 3.07	148.95	3mを超える	0.00 ~ 1.86	3.78	19.10	100kN/m ² を超える	1.00	11.03 ~ 81.43	148.95	3mを超える	40.00 ~ 81.43	3.78	19.10	
	それ以外	1.00	3.07 ~ 10.86	100.00	それ以外	1.86 ~ 10.86	3.00	15.16	それ以外	1.00	5.00 ~ 11.03	100.00	それ以外	5.00 ~ 40.00	3.00	15.16	
9	100kN/m ² を超える	1.00	0.00 ~ 3.37	154.11	3mを超える	0.00 ~ 1.99	3.86	19.52	100kN/m ² を超える	1.00	10.75 ~ 84.70	154.11	3mを超える	30.00 ~ 84.70	3.86	19.52	
	それ以外	1.00	3.37 ~ 11.15	100.00	それ以外	1.99 ~ 11.15	3.00	15.16	それ以外	1.00	5.00 ~ 10.75	100.00	それ以外	5.00 ~ 30.00	3.00	15.16	
10	100kN/m ² を超える	1.00	0.00 ~ 3.66	159.27	3mを超える	0.00 ~ 2.14	3.96	20.04	100kN/m ² を超える	1.00	10.57 ~ 83.72	159.27	3mを超える	30.00 ~ 83.72	3.96	20.04	
	それ以外	1.00	3.66 ~ 11.44	100.00	それ以外	2.14 ~ 11.44	3.00	15.16	それ以外	1.00	5.00 ~ 10.57	100.00	それ以外	5.00 ~ 30.00	3.00	15.16	
11	100kN/m ² を超える	1.00	0.00 ~ 3.86	162.94	3mを超える	0.00 ~ 1.64	3.88	19.59	100kN/m ² を超える	1.00	10.84 ~ 42.76	162.94	3mを超える	25.00 ~ 42.76	3.88	19.59	
	それ以外	1.00	3.86 ~ 11.65	100.00	それ以外	1.64 ~ 11.65	3.00	15.16	それ以外	1.00	5.00 ~ 10.84	100.00	それ以外	5.00 ~ 25.00	3.00	15.16	
12	100kN/m ² を超える	1.00	0.00 ~ 3.69	159.87	3mを超える	0.00 ~ 1.44	3.72	18.82	100kN/m ² を超える	1.00	10.56 ~ 40.00	159.87	3mを超える	25.00 ~ 40.00	3.72	18.82	
	それ以外	1.00	3.69 ~ 11.48	100.00	それ以外	1.44 ~ 11.48	3.00	15.16	それ以外	1.00	5.00 ~ 10.56	100.00	それ以外	5.00 ~ 25.00	3.00	15.16	
13	100kN/m ² を超える	1.00	0.00 ~ 3.63	158.69	3mを超える	0.00 ~ 1.38	3.68	18.59	100kN/m ² を超える	1.00	10.53 ~ 40.00	158.69	3mを超える	25.00 ~ 40.00	3.68	18.59	
	それ以外	1.00	3.63 ~ 11.41	100.00	それ以外	1.38 ~ 11.41	3.00	15.16	それ以外	1.00	5.00 ~ 10.53	100.00	それ以外	5.00 ~ 25.00	3.00	15.16	
14	100kN/m ² を超える	1.00	0.00 ~ 3.53	157.03	3mを超える	0.00 ~ 0.25	3.13	15.82	100kN/m ² を超える	1.00	10.54 ~ 39.96	157.03	3mを超える	25.00 ~ 39.96	3.13	15.82	
	それ以外	1.00	3.53 ~ 11.32	100.00	それ以外	0.25 ~ 11.32	3.00	15.16	それ以外	1.00	5.00 ~ 10.54	100.00	それ以外	5.00 ~ 25.00	3.00	15.16	
	100kN/m ² を超える		~		3mを超える	~			100kN/m ² を超える		~		3mを超える	~			
	それ以外		~		それ以外	~			それ以外		~		それ以外	~			