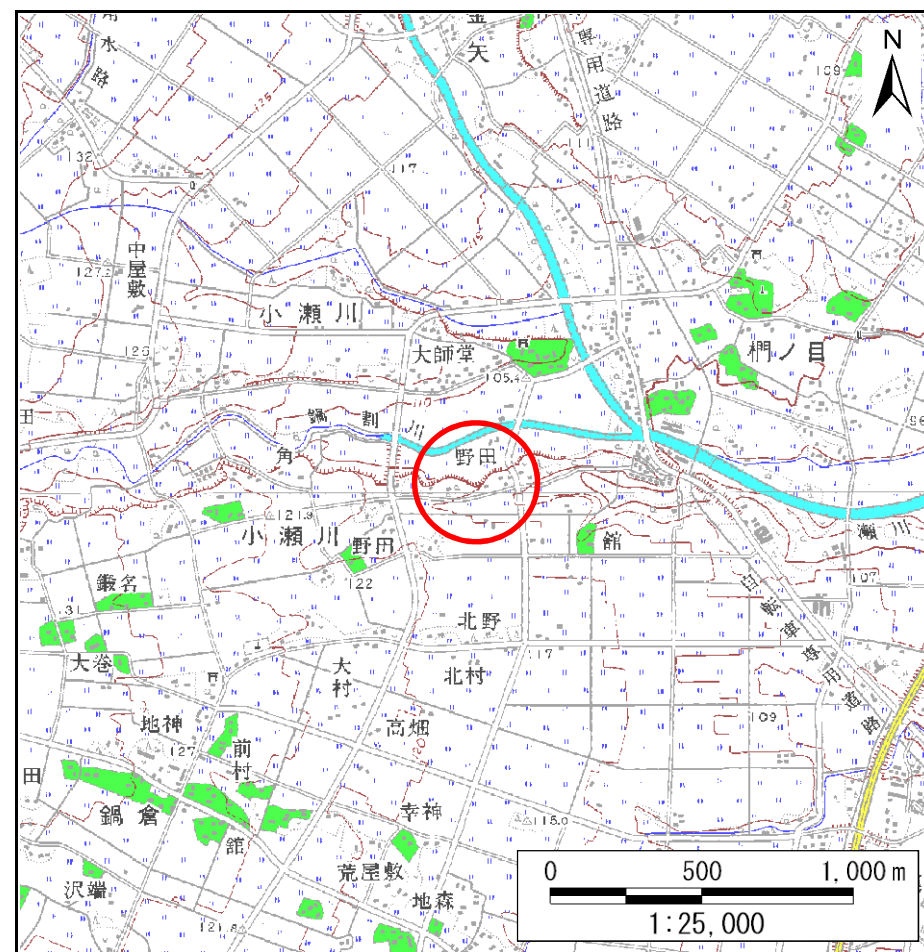
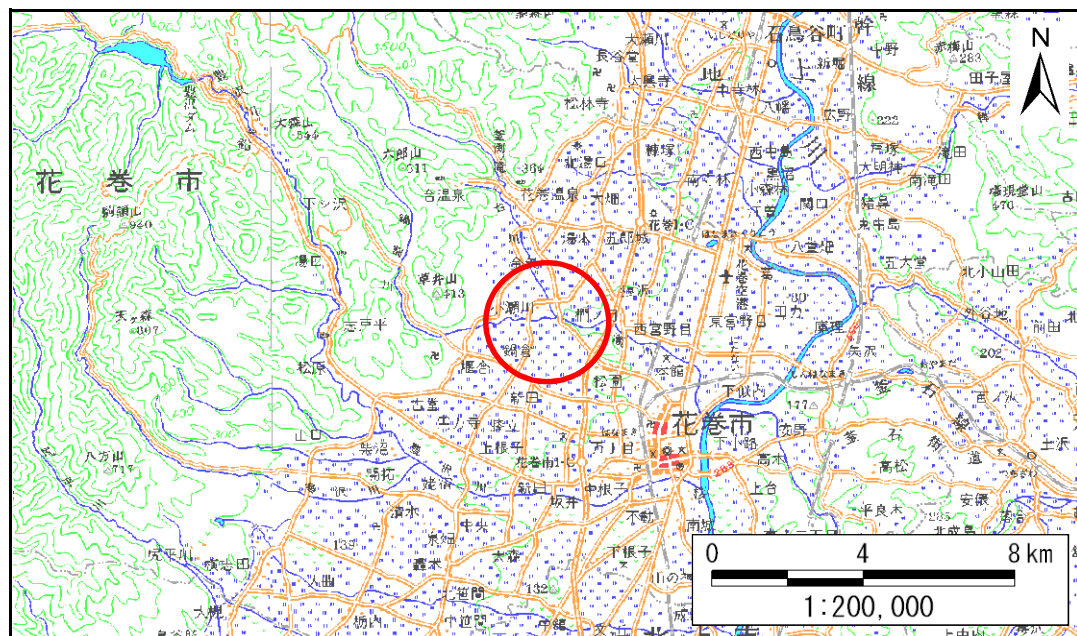


土砂災害防止に関する基礎調査(急傾斜地の崩壊)

表紙 概況、位置図

自然現象の種類	急傾斜地の崩壊
箇所番号	110B1023
箇所名	小瀬川-2
所在地	花巻市小瀬川第4地割
調査機関	県南広域振興局花巻総合支局



急傾斜地の崩壊区域調査

様式3-1 危害のおそれのある土地、著しい危害のおそれのある土地の設定図

調査年度

平成21年度

急傾斜地の位置

箇所番号

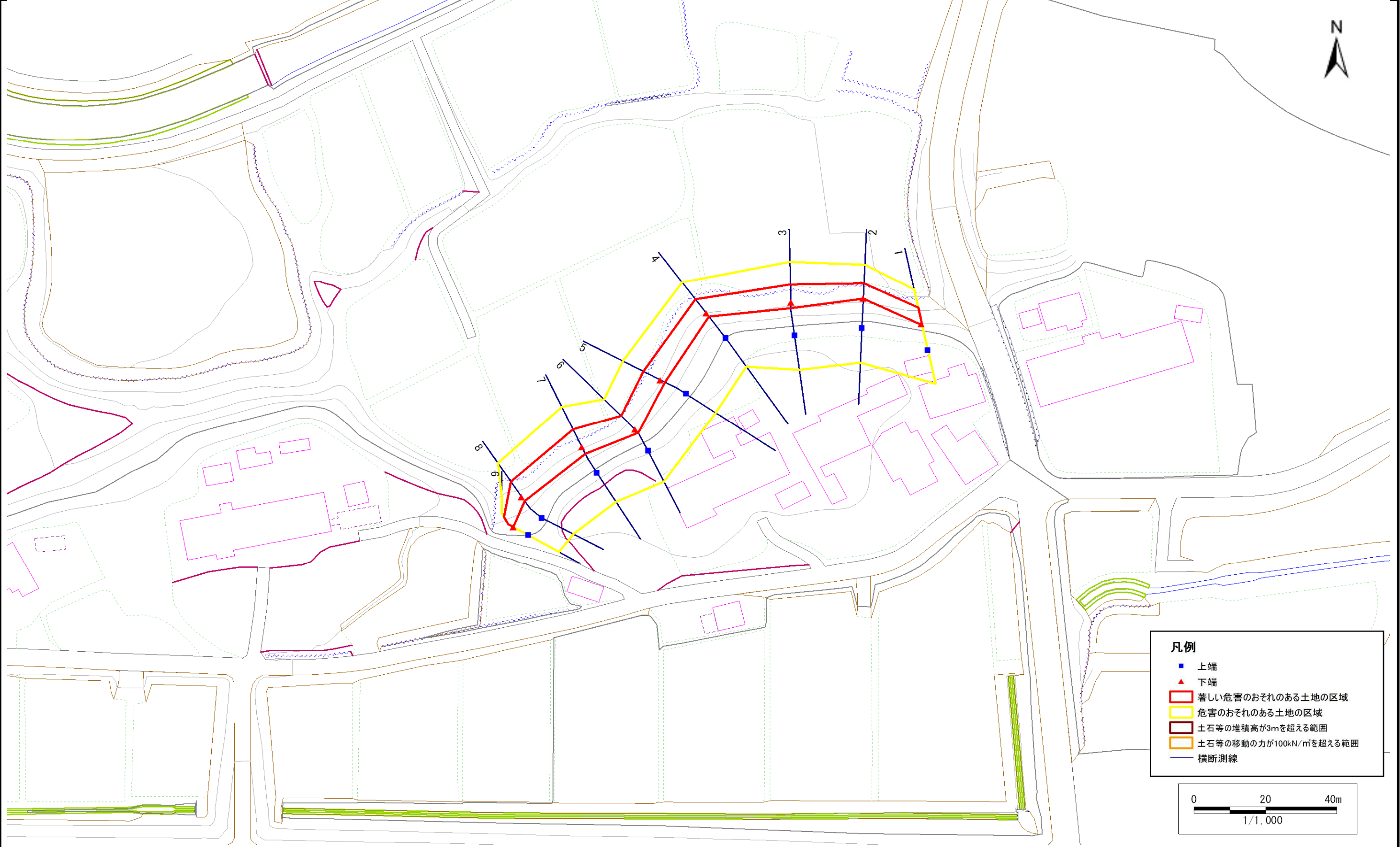
110B1023

箇所名

小瀬川-2

所在地

花巻市小瀬川第4地割



急傾斜地の崩壊区域調書

様式3-2 建築物に作用すると想定される衝撃に関する事項(1/1)

調査年度

平成21年度

急傾斜地の位置		箇所番号		110B1023		箇所名		小瀬川-2		所在地		花巻市小瀬川第4地割				
横断 測線 番号	急傾斜地の下端に隣接する土地								急傾斜地内							
	土石等の移動の高さと力の大きさ				土石等の堆積高さと力の大きさ				土石等の移動の高さと力の大きさ				土石等の堆積高さと力の大きさ			
	区分	高さ (m)	下端からの距離 (m)	力の大きさ (kN/m ²)	区分	下端からの水平 距離(m)	高さ (m)	力の大きさ (kN/m ²)	区分	高さ (m)	上端からの比高 (m)	力の大きさ (kN/m ²)	区分	上端からの比高 (m)	高さ (m)	力の大きさ (kN/m ²)
1	100kN/m ² を超える	-	- ~ -	-	3mを超える	- ~ -	-	-	100kN/m ² を超える	-	- ~ -	-	3mを超える	- ~ -	-	-
	それ以外	1.00	0.00 ~ 4.89	60.91	それ以外	0.00 ~ 0.00	1.67	8.91	それ以外	1.00	5.00 ~ 5.20	60.91	それ以外	5.00 ~ 5.20	1.67	8.91
2	100kN/m ² を超える	-	- ~ -	-	3mを超える	- ~ -	-	-	100kN/m ² を超える	-	- ~ -	-	3mを超える	- ~ -	-	-
	それ以外	1.00	0.00 ~ 4.54	56.60	それ以外	0.00 ~ 0.00	1.57	8.40	それ以外	1.00	5.00 ~ 5.00	56.60	それ以外	5.00 ~ 5.00	1.57	8.40
3	100kN/m ² を超える	-	- ~ -	-	3mを超える	- ~ -	-	-	100kN/m ² を超える	-	- ~ -	-	3mを超える	- ~ -	-	-
	それ以外	1.00	0.00 ~ 5.30	66.10	それ以外	0.00 ~ 0.00	1.60	8.59	それ以外	1.00	5.00 ~ 6.00	66.10	それ以外	5.00 ~ 6.00	1.60	8.59
4	100kN/m ² を超える	-	- ~ -	-	3mを超える	- ~ -	-	-	100kN/m ² を超える	-	- ~ -	-	3mを超える	- ~ -	-	-
	それ以外	1.00	0.00 ~ 5.15	64.22	それ以外	0.00 ~ 0.00	1.62	8.67	それ以外	1.00	5.00 ~ 5.70	64.22	それ以外	5.00 ~ 5.70	1.62	8.67
5	100kN/m ² を超える	-	- ~ -	-	3mを超える	- ~ -	-	-	100kN/m ² を超える	-	- ~ -	-	3mを超える	- ~ -	-	-
	それ以外	1.00	0.00 ~ 5.48	68.41	それ以外	0.00 ~ 5.48	1.73	9.27	それ以外	1.00	5.00 ~ 6.00	68.41	それ以外	5.00 ~ 6.00	1.73	9.27
6	100kN/m ² を超える	-	- ~ -	-	3mを超える	- ~ -	-	-	100kN/m ² を超える	-	- ~ -	-	3mを超える	- ~ -	-	-
	それ以外	1.00	0.00 ~ 5.51	68.78	それ以外	0.00 ~ 5.51	1.84	9.87	それ以外	1.00	5.00 ~ 6.20	68.78	それ以外	5.00 ~ 6.20	1.84	9.87
7	100kN/m ² を超える	-	- ~ -	-	3mを超える	- ~ -	-	-	100kN/m ² を超える	-	- ~ -	-	3mを超える	- ~ -	-	-
	それ以外	1.00	0.00 ~ 5.86	73.27	それ以外	0.00 ~ 5.86	1.77	9.46	それ以外	1.00	5.00 ~ 6.60	73.27	それ以外	5.00 ~ 6.60	1.77	9.46
8	100kN/m ² を超える	-	- ~ -	-	3mを超える	- ~ -	-	-	100kN/m ² を超える	-	- ~ -	-	3mを超える	- ~ -	-	-
	それ以外	1.00	0.00 ~ 5.48	68.35	それ以外	0.00 ~ 0.00	1.71	9.17	それ以外	1.00	5.00 ~ 6.00	68.35	それ以外	5.00 ~ 6.00	1.71	9.17
9	100kN/m ² を超える	-	- ~ -	-	3mを超える	- ~ -	-	-	100kN/m ² を超える	-	- ~ -	-	3mを超える	- ~ -	-	-
	それ以外	1.00	0.00 ~ 4.18	52.23	それ以外	0.00 ~ 4.18	2.03	10.84	それ以外	1.00	5.00 ~ 5.00	52.23	それ以外	5.00 ~ 5.00	2.03	10.84
	100kN/m ² を超える		~		3mを超える	~			100kN/m ² を超える		~		3mを超える	~		
	それ以外		~		それ以外	~			それ以外		~		それ以外	~		
	100kN/m ² を超える		~		3mを超える	~			100kN/m ² を超える		~		3mを超える	~		
	それ以外		~		それ以外	~			それ以外		~		それ以外	~		
	100kN/m ² を超える		~		3mを超える	~			100kN/m ² を超える		~		3mを超える	~		
	それ以外		~		それ以外	~			それ以外		~		それ以外	~		
	100kN/m ² を超える		~		3mを超える	~			100kN/m ² を超える		~		3mを超える	~		
	それ以外		~		それ以外	~			それ以外		~		それ以外	~		