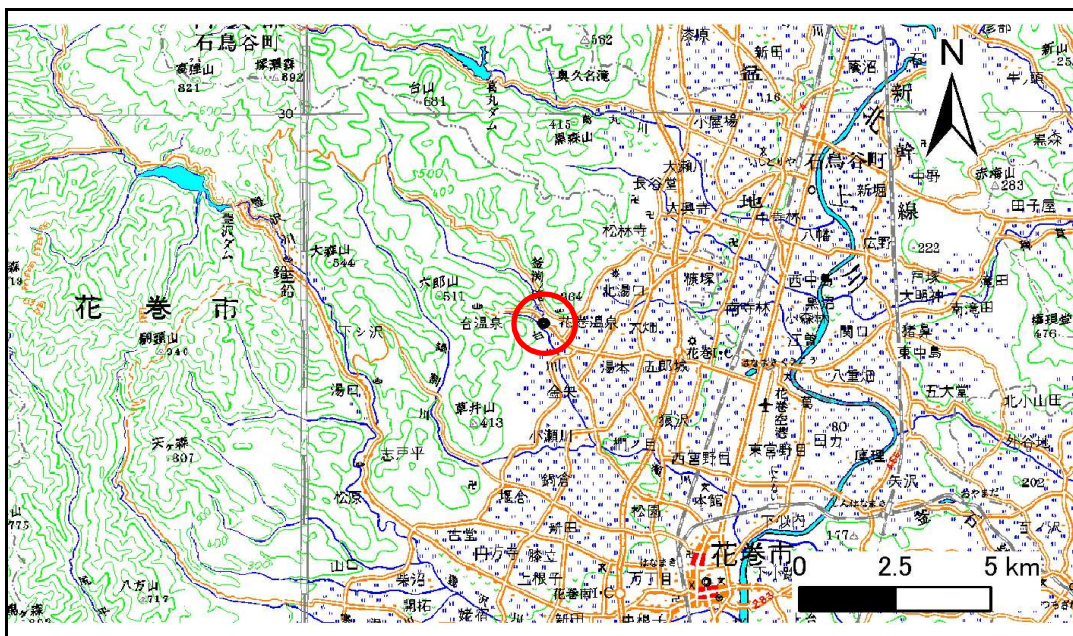


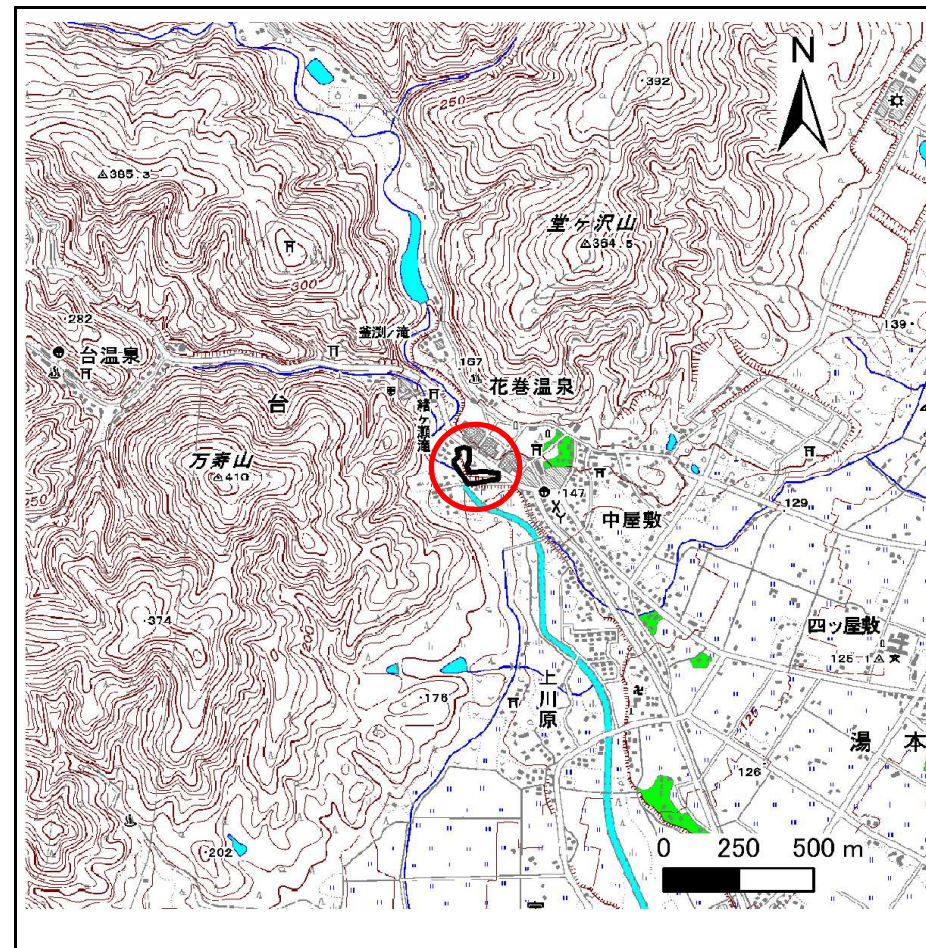
土砂災害防止に関する基礎調査(急傾斜地の崩壊)

表紙 概況、位置図

自然現象の種類	急傾斜地の崩壊
箇所番号	110B1016
箇所名	台-10
所在地	花巻市台第2地割
調査機関	花巻総合支局土木部



位置図(S=1:200,000)



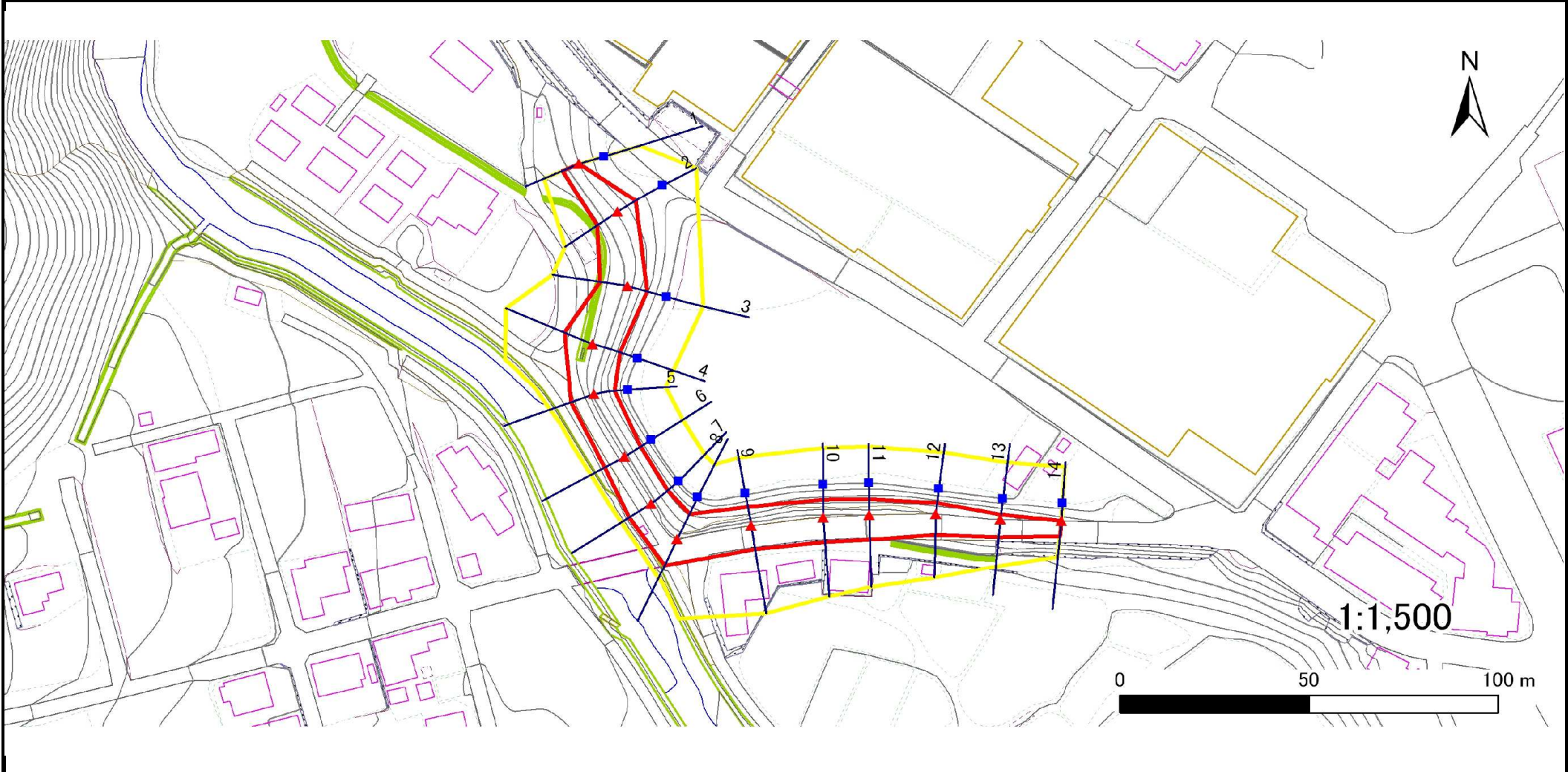
概況図(S=1:25,000)

急傾斜地の崩壊区域調査

様式3-1 危害のおそれのある土地、著しい危害のおそれのある土地の設定図

調査年度 平成20年度

急傾斜地の位置 箇所番号 110B1016 箇所名 台-10 所在地 花巻市台第2地割



- | | | | | |
|----|------|--------|---------------------|--|
| 凡例 | ■ 上端 | — 横断測線 | ■ 危害のおそれのある土地の区域 | ■ 土石等の移動による力が100kN/m ² を超える範囲 |
| | ▲ 下端 | | ■ 著しい危害のおそれのある土地の区域 | ■ 土石等の堆積高が3mを超える範囲 |

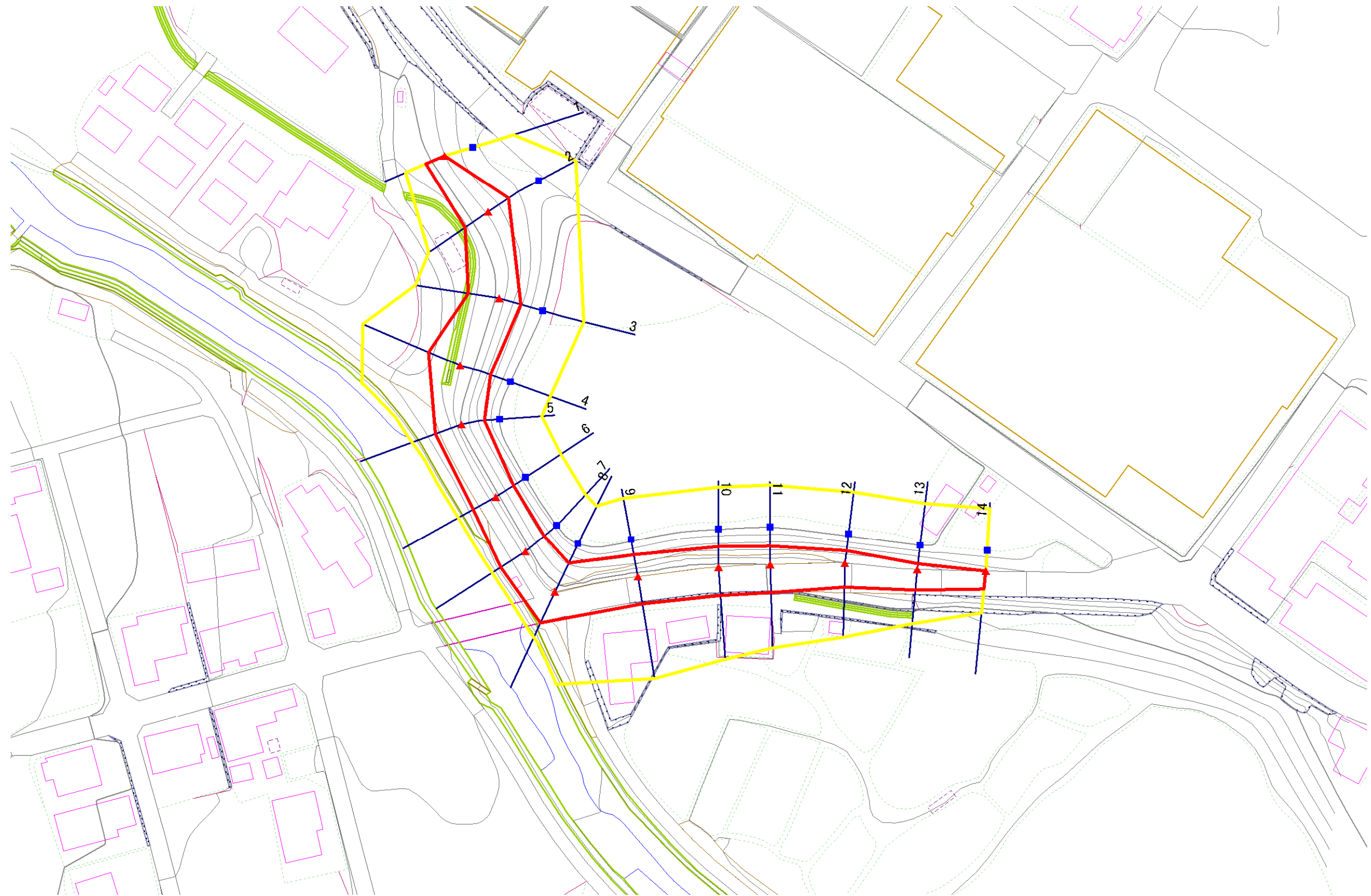
急傾斜地の崩壊区域調書

様式3-1 危害のおそれのある土地、著しい危害のおそれのある土地の設定図

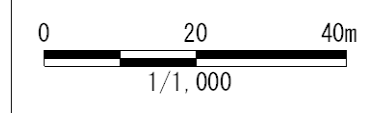
調査年度

平成20年度

急傾斜地の位置	箇所番号	110B1016	箇所名	台-10	所在地	花巻市台第2地割
---------	------	----------	-----	------	-----	----------



凡例	■ 上端	— 横断測線	▭ 危害のおそれのある土地の区域	▭ 土石等の移動による力が100kN/m ² を超える範囲
	▲ 下端		▭ 著しい危害のおそれのある土地の区域	▭ 土石等の堆積高が3mを超える範囲



急傾斜地の崩壊区域調査

様式3-2 建築物に作用すると想定される衝撃に関する事項(1/1)

調査年度

平成20年度

急傾斜地の位置		110B1016				箇所名		台-10		所在地		花巻市台第2地割				
横断 測線 番号	急傾斜地の下端に隣接する土地								急傾斜地内							
	土石等の移動の高さと力の大きさ				土石等の堆積高さと力の大きさ				土石等の移動の高さと力の大きさ				土石等の堆積高さと力の大きさ			
	区分	高さ (m)	下端からの距離 (m)	力の大きさ (kN/m ²)	区分	下端からの水平 距離(m)	高さ (m)	力の大きさ (kN/m ²)	区分	高さ (m)	上端からの比高 (m)	力の大きさ (kN/m ²)	区分	上端からの比高 (m)	高さ (m)	力の大きさ (kN/m ²)
1	100kN/m ² を超える	-	- ~ -	-	3mを超える	- ~ -	-	-	100kN/m ² を超える	-	- ~ -	-	3mを超える	- ~ -	-	-
	それ以外	1.00	0.00 ~ 4.77	59.50	それ以外	0.00 ~ 0.00	1.71	9.17	それ以外	1.00	5.00 ~ 5.00	59.50	それ以外	5.00 ~ 5.00	1.71	9.17
2	100kN/m ² を超える	-	- ~ -	-	3mを超える	- ~ -	-	-	100kN/m ² を超える	-	- ~ -	-	3mを超える	- ~ -	-	-
	それ以外	1.00	0.00 ~ 6.59	83.04	それ以外	0.00 ~ 0.00	1.60	8.56	それ以外	1.00	5.00 ~ 8.50	83.04	それ以外	5.00 ~ 8.50	1.60	8.56
3	100kN/m ² を超える	-	- ~ -	-	3mを超える	- ~ -	-	-	100kN/m ² を超える	-	- ~ -	-	3mを超える	- ~ -	-	-
	それ以外	1.00	0.00 ~ 7.35	93.65	それ以外	0.00 ~ 7.35	2.36	12.65	それ以外	1.00	5.00 ~ 10.00	93.65	それ以外	5.00 ~ 10.00	2.36	12.65
4	100kN/m ² を超える	1.00	0.00 ~ 0.30	104.40	3mを超える	- ~ -	-	-	100kN/m ² を超える	1.00	11.63 ~ 12.50	104.40	3mを超える	- ~ -	-	-
	それ以外	1.00	0.30 ~ 8.08	100.00	それ以外	0.00 ~ 8.08	2.44	13.04	それ以外	1.00	5.00 ~ 11.63	100.00	それ以外	5.00 ~ 12.50	2.44	13.04
5	100kN/m ² を超える	-	- ~ -	-	3mを超える	- ~ -	-	-	100kN/m ² を超える	-	- ~ -	-	3mを超える	- ~ -	-	-
	それ以外	1.00	0.00 ~ 6.54	82.48	それ以外	0.00 ~ 6.54	2.80	14.99	それ以外	1.00	5.00 ~ 12.68	82.48	それ以外	5.00 ~ 12.68	2.80	14.99
6	100kN/m ² を超える	-	- ~ -	-	3mを超える	- ~ -	-	-	100kN/m ² を超える	-	- ~ -	-	3mを超える	- ~ -	-	-
	それ以外	1.00	0.00 ~ 6.12	76.81	それ以外	0.00 ~ 6.12	2.87	15.37	それ以外	1.00	5.00 ~ 12.48	76.81	それ以外	5.00 ~ 12.48	2.87	15.37
7	100kN/m ² を超える	-	- ~ -	-	3mを超える	- ~ -	-	-	100kN/m ² を超える	-	- ~ -	-	3mを超える	- ~ -	-	-
	それ以外	1.00	0.00 ~ 6.92	87.65	それ以外	0.00 ~ 6.92	2.72	14.53	それ以外	1.00	5.00 ~ 12.48	87.65	それ以外	5.00 ~ 12.48	2.72	14.53
8	100kN/m ² を超える	1.00	0.00 ~ 0.33	104.92	3mを超える	- ~ -	-	-	100kN/m ² を超える	1.00	11.50 ~ 12.46	104.92	3mを超える	- ~ -	-	-
	それ以外	1.00	0.33 ~ 8.12	100.00	それ以外	0.00 ~ 8.12	2.42	12.95	それ以外	1.00	5.00 ~ 11.50	100.00	それ以外	5.00 ~ 12.46	2.42	12.95
9	100kN/m ² を超える	-	- ~ -	-	3mを超える	- ~ -	-	-	100kN/m ² を超える	-	- ~ -	-	3mを超える	- ~ -	-	-
	それ以外	1.00	0.00 ~ 6.56	82.70	それ以外	0.00 ~ 6.56	2.77	14.84	それ以外	1.00	5.00 ~ 12.26	82.70	それ以外	5.00 ~ 12.26	2.77	14.84
10	100kN/m ² を超える	-	- ~ -	-	3mを超える	- ~ -	-	-	100kN/m ² を超える	-	- ~ -	-	3mを超える	- ~ -	-	-
	それ以外	1.00	0.00 ~ 6.73	85.08	それ以外	0.00 ~ 6.73	2.64	14.15	それ以外	1.00	5.00 ~ 10.97	85.08	それ以外	5.00 ~ 10.97	2.64	14.15
11	100kN/m ² を超える	-	- ~ -	-	3mを超える	- ~ -	-	-	100kN/m ² を超える	-	- ~ -	-	3mを超える	- ~ -	-	-
	それ以外	1.00	0.00 ~ 6.71	84.69	それ以外	0.00 ~ 6.71	2.07	11.07	それ以外	1.00	5.00 ~ 9.91	84.69	それ以外	5.00 ~ 9.91	2.07	11.07
12	100kN/m ² を超える	-	- ~ -	-	3mを超える	- ~ -	-	-	100kN/m ² を超える	-	- ~ -	-	3mを超える	- ~ -	-	-
	それ以外	1.00	0.00 ~ 5.70	71.19	それ以外	0.00 ~ 5.70	2.17	11.62	それ以外	1.00	5.00 ~ 8.80	71.19	それ以外	5.00 ~ 8.80	2.17	11.62
13	100kN/m ² を超える	-	- ~ -	-	3mを超える	- ~ -	-	-	100kN/m ² を超える	-	- ~ -	-	3mを超える	- ~ -	-	-
	それ以外	1.00	0.00 ~ 4.96	61.81	それ以外	0.00 ~ 4.96	2.08	11.12	それ以外	1.00	5.00 ~ 6.51	61.81	それ以外	5.00 ~ 6.51	2.08	11.12
14	100kN/m ² を超える	-	- ~ -	-	3mを超える	- ~ -	-	-	100kN/m ² を超える	-	- ~ -	-	3mを超える	- ~ -	-	-
	それ以外	1.00	0.00 ~ 4.29	53.58	それ以外	0.00 ~ 4.29	1.99	10.66	それ以外	1.00	5.00 ~ 5.00	53.58	それ以外	5.00 ~ 5.00	1.99	10.66
	100kN/m ² を超える	-	- ~ -	-	3mを超える	- ~ -	-	-	100kN/m ² を超える	-	- ~ -	-	3mを超える	- ~ -	-	-
	それ以外	-	- ~ -	-	それ以外	- ~ -	-	-	それ以外	-	- ~ -	-	それ以外	- ~ -	-	-