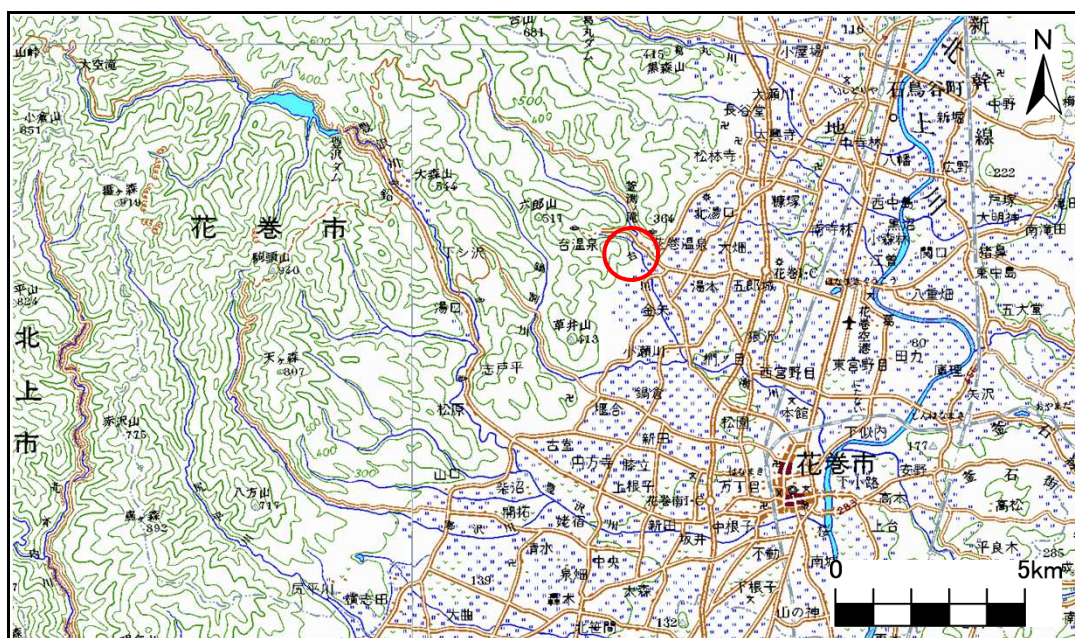


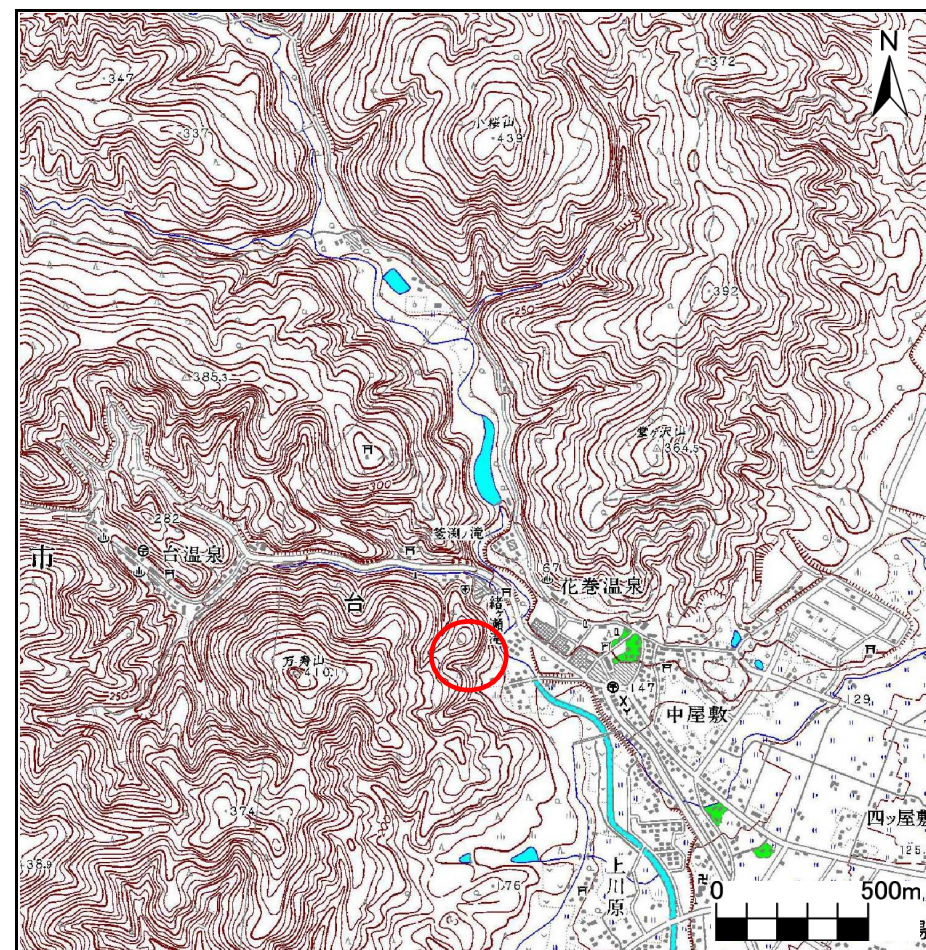
土砂災害防止に関する基礎調査(急傾斜地の崩壊)

表紙 概況、位置図

自然現象の種類	急傾斜地の崩壊
箇所番号	110B1014
箇所名	台-8
所在地	花巻市台第2地割
調査機関	県南広域振興局 花巻総合支局



概況図 (S=1:200,000)



位置図 (S=1:25,000)

岩手県

急傾斜地の崩壊区域調書

様式3-1 危害のおそれのある土地、著しい危害のおそれのある土地の設定図

調査年度 平成18年度

急傾斜地の位置	箇所番号	110B1014	箇所名	台-8	所在地	花巻市台第2地割
---------	------	----------	-----	-----	-----	----------



凡例	■ 上端	— 横断測線	■ 危害のおそれのある土地の区域	■ 土石等の移動による力が100kN/m ² を超える範囲
	▲ 下端		■ 著しい危害のおそれのある土地の区域	■ 土石等の堆積高が3mを超える範囲

急傾斜地の崩壊区域調査

様式3-2 建築物に作用すると想定される衝撃に関する事項 (1/1)

														調査年度			
														平成18年度			
急傾斜地の位置		箇所番号			110B1014			箇所名			台-8		所在地		花巻市台第2地割		
横断 測線 番号	急傾斜地の下端に隣接する土地													急傾斜地内			
	土石等の移動の高さと力の大きさ				土石等の堆積高さとの大きさ				土石等の移動の高さと力の大きさ				土石等の堆積高さとの大きさ				
	区分	高さ (m)	下端からの距離 (m)	力の大きさ (kN/m ²)	区分	下端からの水平 距離(m)	高さ (m)	力の大きさ (kN/m ²)	区分	高さ (m)	上端からの比高 (m)	力の大きさ (kN/m ²)	区分	上端からの比高 (m)	高さ (m)	力の大きさ (kN/m ²)	
1	100kN/m ² を超える	1.00	0.00 ~ 3.12	149.72	3mを超える	0.00 ~ 1.88	3.79	19.16	100kN/m ² を超える	1.00	10.98 ~ 82.00	149.72	3mを超える	40.00 ~ 82.00	3.79	19.16	
	それ以外	1.00	3.12 ~ 10.90	100.00	それ以外	1.88 ~ 10.90	3.00	15.16	それ以外	1.00	5.00 ~ 10.98	100.00	それ以外	5.00 ~ 40.00	3.00	15.16	
2	100kN/m ² を超える	1.00	0.00 ~ 2.98	147.38	3mを超える	0.00 ~ 1.82	3.76	18.98	100kN/m ² を超える	1.00	11.14 ~ 86.53	147.38	3mを超える	40.00 ~ 86.53	3.76	18.98	
	それ以外	1.00	2.98 ~ 10.77	100.00	それ以外	1.82 ~ 10.77	3.00	15.16	それ以外	1.00	5.00 ~ 11.14	100.00	それ以外	5.00 ~ 40.00	3.00	15.16	
3	100kN/m ² を超える	1.00	0.00 ~ 3.09	149.22	3mを超える	0.00 ~ 1.87	3.78	19.12	100kN/m ² を超える	1.00	11.02 ~ 89.40	149.22	3mを超える	40.00 ~ 89.40	3.78	19.12	
	それ以外	1.00	3.09 ~ 10.87	100.00	それ以外	1.87 ~ 10.87	3.00	15.16	それ以外	1.00	5.00 ~ 11.02	100.00	それ以外	5.00 ~ 40.00	3.00	15.16	
4	100kN/m ² を超える	1.00	0.00 ~ 3.29	152.67	3mを超える	0.00 ~ 1.96	3.84	19.40	100kN/m ² を超える	1.00	10.82 ~ 95.27	152.67	3mを超える	40.00 ~ 95.27	3.84	19.40	
	それ以外	1.00	3.29 ~ 11.07	100.00	それ以外	1.96 ~ 11.07	3.00	15.16	それ以外	1.00	5.00 ~ 10.82	100.00	それ以外	5.00 ~ 40.00	3.00	15.16	
5	100kN/m ² を超える	1.00	0.00 ~ 3.52	156.82	3mを超える	0.00 ~ 2.07	3.91	19.77	100kN/m ² を超える	1.00	10.64 ~ 96.51	156.82	3mを超える	30.00 ~ 96.51	3.91	19.77	
	それ以外	1.00	3.52 ~ 11.31	100.00	それ以外	2.07 ~ 11.31	3.00	15.16	それ以外	1.00	5.00 ~ 10.64	100.00	それ以外	5.00 ~ 30.00	3.00	15.16	
6	100kN/m ² を超える	1.00	0.00 ~ 3.68	159.72	3mを超える	0.00 ~ 2.16	3.97	20.08	100kN/m ² を超える	1.00	10.56 ~ 97.74	159.72	3mを超える	30.00 ~ 97.74	3.97	20.08	
	それ以外	1.00	3.68 ~ 11.47	100.00	それ以外	2.16 ~ 11.47	3.00	15.16	それ以外	1.00	5.00 ~ 10.56	100.00	それ以外	5.00 ~ 30.00	3.00	15.16	
7	100kN/m ² を超える	1.00	0.00 ~ 3.88	163.26	3mを超える	0.00 ~ 2.28	4.07	20.55	100kN/m ² を超える	1.00	10.53 ~ 97.20	163.26	3mを超える	25.00 ~ 97.20	4.07	20.55	
	それ以外	1.00	3.88 ~ 11.67	100.00	それ以外	2.28 ~ 11.67	3.00	15.16	それ以外	1.00	5.00 ~ 10.53	100.00	それ以外	5.00 ~ 25.00	3.00	15.16	
	100kN/m ² を超える		~		3mを超える	~			100kN/m ² を超える		~		3mを超える	~			
	それ以外		~		それ以外	~			それ以外		~		それ以外	~			
	100kN/m ² を超える		~		3mを超える	~			100kN/m ² を超える		~		3mを超える	~			
	それ以外		~		それ以外	~			それ以外		~		それ以外	~			
	100kN/m ² を超える		~		3mを超える	~			100kN/m ² を超える		~		3mを超える	~			
	それ以外		~		それ以外	~			それ以外		~		それ以外	~			
	100kN/m ² を超える		~		3mを超える	~			100kN/m ² を超える		~		3mを超える	~			
	それ以外		~		それ以外	~			それ以外		~		それ以外	~			
	100kN/m ² を超える		~		3mを超える	~			100kN/m ² を超える		~		3mを超える	~			
	それ以外		~		それ以外	~			それ以外		~		それ以外	~			