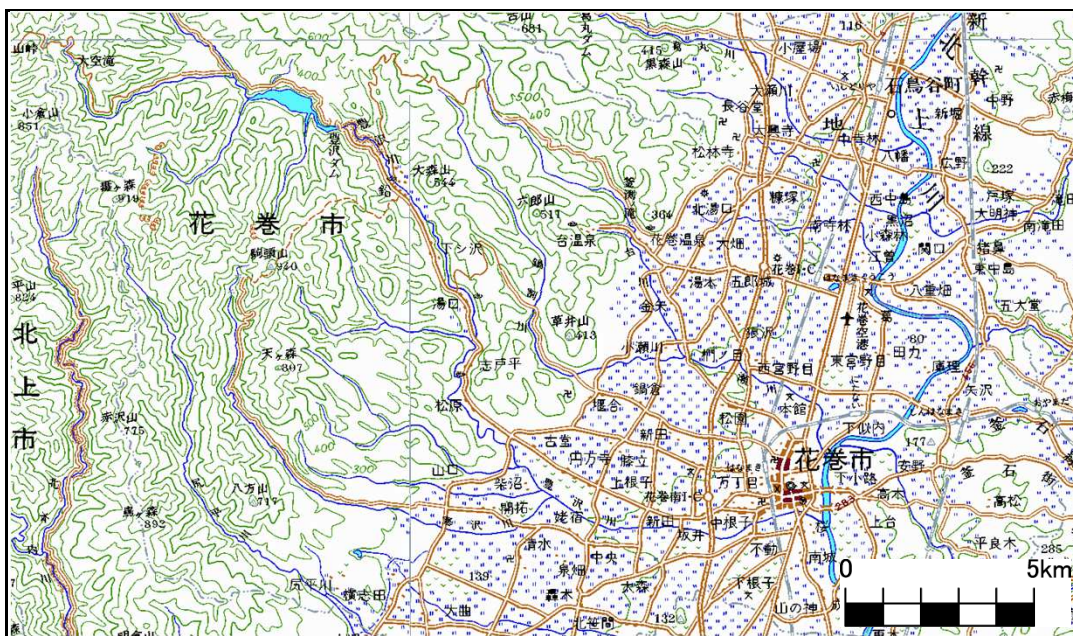


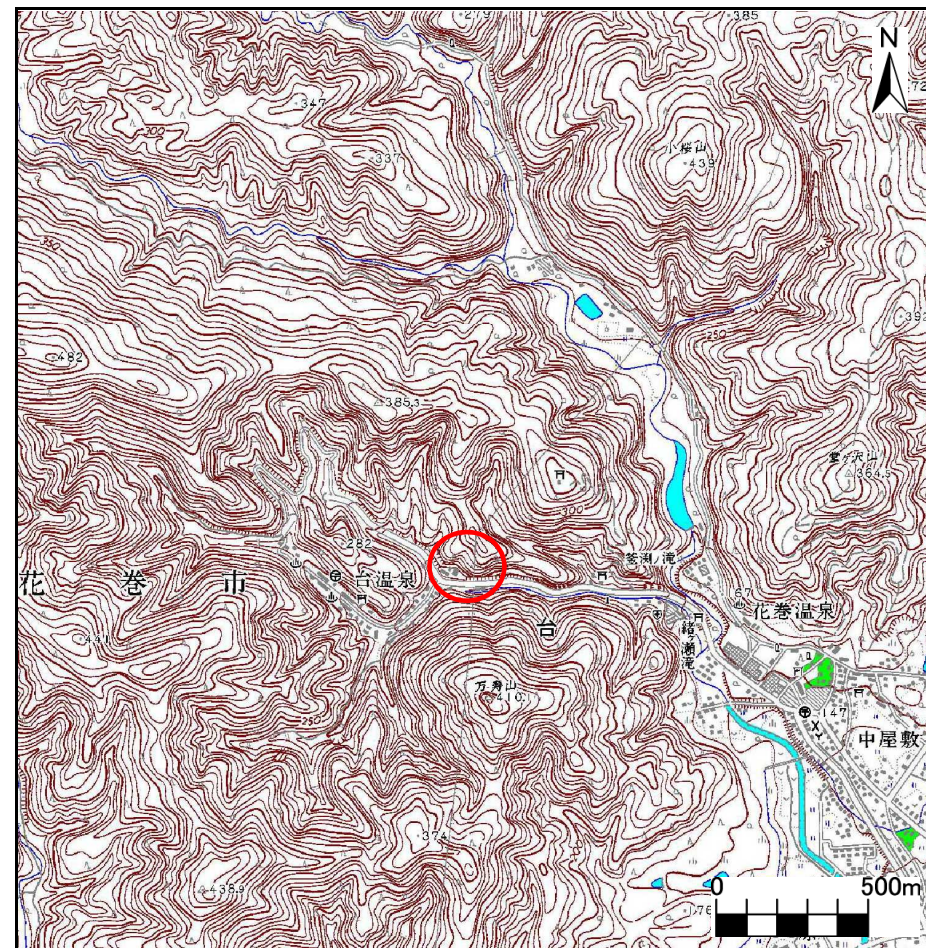
土砂災害防止に関する基礎調査(急傾斜地の崩壊)

表紙 概況、位置図

自然現象の種類	急傾斜地の崩壊
箇所番号	110A1006
箇所名	台-4
所在地	花巻市台第2地割
調査機関	県南広域振興局 花巻総合支局



概況図 (S=1:200,000)



位置図 (S=1:25,000)

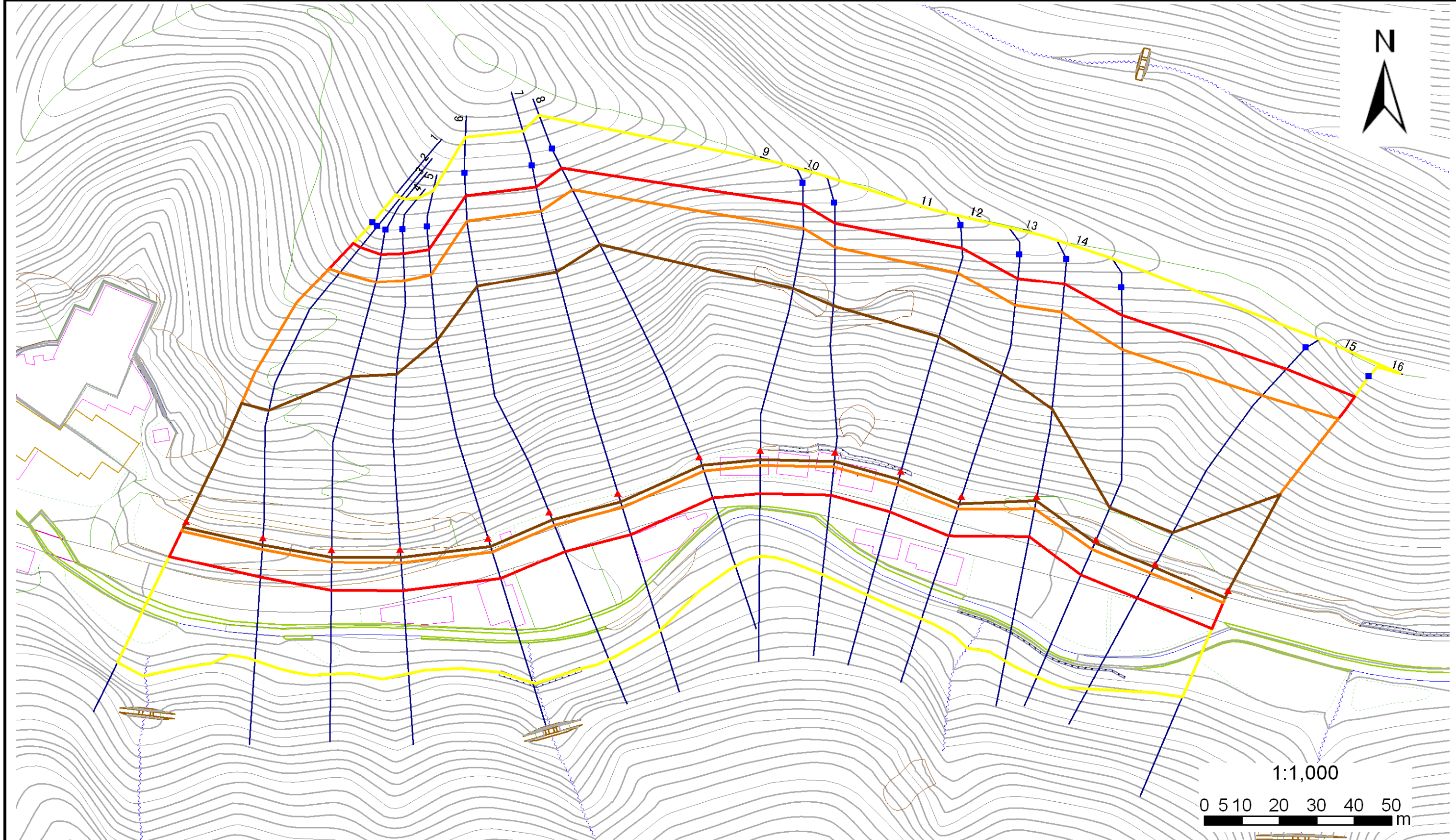
岩手県

急傾斜地の崩壊区域調書

様式3-1 危害のおそれのある土地、著しい危害のおそれのある土地の設定図

調査年度	平成18年度
所在地	花巻市台第2地割

急傾斜地の位置	箇所番号	110A1006	箇所名	台-4
---------	------	----------	-----	-----



凡例	■ 上端	— 横断測線	— 危害のおそれのある土地の区域	— 土石等の移動による力が100kN/m ² を超える範囲
	▲ 下端		— 著しい危害のおそれのある土地の区域	— 土石等の堆積高が3mを超える範囲

急傾斜地の崩壊区域調査

様式3-2 建築物に作用すると想定される衝撃に関する事項(1/2)

														調査年度		
														平成18年度		
急傾斜地の位置		箇所番号		110A1006		箇所名		台-4		所在地		花巻市台第2地割				
横断線 番号	急傾斜地の下端に隣接する土地								急傾斜地内							
	土石等の移動の高さと力の大きさ				土石等の堆積高さとの大きさ				土石等の移動の高さと力の大きさ				土石等の堆積高さとの大きさ			
	区分	高さ (m)	下端からの距離 (m)	力の大きさ (kN/m ²)	区分	下端からの水平 距離(m)	高さ (m)	力の大きさ (kN/m ²)	区分	高さ (m)	上端からの比高 (m)	力の大きさ (kN/m ²)	区分	上端からの比高 (m)	高さ (m)	力の大きさ (kN/m ²)
1	100kN/m ² を超える	1.00	0.00 ~ 2.93	146.40	3mを超える	0.00 ~ 1.81	3.74	18.93	100kN/m ² を超える	1.00	11.20 ~ 63.23	146.40	3mを超える	40.00 ~ 63.23	3.74	18.93
	それ以外	1.00	2.93 ~ 10.71	100.00	それ以外	1.81 ~ 10.71	3.00	15.16	それ以外	1.00	5.00 ~ 11.20	100.00	それ以外	5.00 ~ 40.00	3.00	15.16
2	100kN/m ² を超える	1.00	0.00 ~ 3.16	150.41	3mを超える	0.00 ~ 1.90	3.80	19.23	100kN/m ² を超える	1.00	10.93 ~ 63.78	150.41	3mを超える	40.00 ~ 63.78	3.80	19.23
	それ以外	1.00	3.16 ~ 10.94	100.00	それ以外	1.90 ~ 10.94	3.00	15.16	それ以外	1.00	5.00 ~ 10.93	100.00	それ以外	5.00 ~ 40.00	3.00	15.16
3	100kN/m ² を超える	1.00	0.00 ~ 3.50	156.51	3mを超える	0.00 ~ 2.07	3.91	19.77	100kN/m ² を超える	1.00	10.64 ~ 64.77	156.51	3mを超える	30.00 ~ 64.77	3.91	19.77
	それ以外	1.00	3.50 ~ 11.29	100.00	それ以外	2.07 ~ 11.29	3.00	15.16	それ以外	1.00	5.00 ~ 10.64	100.00	それ以外	5.00 ~ 30.00	3.00	15.16
4	100kN/m ² を超える	1.00	0.00 ~ 3.67	159.40	3mを超える	0.00 ~ 2.16	3.97	20.08	100kN/m ² を超える	1.00	10.56 ~ 66.11	159.40	3mを超える	30.00 ~ 66.11	3.97	20.08
	それ以外	1.00	3.67 ~ 11.45	100.00	それ以外	2.16 ~ 11.45	3.00	15.16	それ以外	1.00	5.00 ~ 10.56	100.00	それ以外	5.00 ~ 30.00	3.00	15.16
5	100kN/m ² を超える	1.00	0.00 ~ 3.87	163.13	3mを超える	0.00 ~ 2.29	4.07	20.58	100kN/m ² を超える	1.00	10.53 ~ 69.47	163.13	3mを超える	25.00 ~ 69.47	4.07	20.58
	それ以外	1.00	3.87 ~ 11.66	100.00	それ以外	2.29 ~ 11.66	3.00	15.16	それ以外	1.00	5.00 ~ 10.53	100.00	それ以外	5.00 ~ 25.00	3.00	15.16
6	100kN/m ² を超える	1.00	0.00 ~ 3.89	163.46	3mを超える	0.00 ~ 2.29	4.08	20.61	100kN/m ² を超える	1.00	10.54 ~ 77.24	163.46	3mを超える	25.00 ~ 77.24	4.08	20.61
	それ以外	1.00	3.89 ~ 11.68	100.00	それ以外	2.29 ~ 11.68	3.00	15.16	それ以外	1.00	5.00 ~ 10.54	100.00	それ以外	5.00 ~ 25.00	3.00	15.16
7	100kN/m ² を超える	1.00	0.00 ~ 4.01	165.67	3mを超える	0.00 ~ 2.40	4.16	21.04	100kN/m ² を超える	1.00	10.61 ~ 77.80	165.67	3mを超える	25.00 ~ 77.80	4.16	21.04
	それ以外	1.00	4.01 ~ 11.80	100.00	それ以外	2.40 ~ 11.80	3.00	15.16	それ以外	1.00	5.00 ~ 10.61	100.00	それ以外	5.00 ~ 25.00	3.00	15.16
8	100kN/m ² を超える	1.00	0.00 ~ 4.06	166.47	3mを超える	0.00 ~ 2.45	4.20	21.25	100kN/m ² を超える	1.00	10.67 ~ 79.99	166.47	3mを超える	25.00 ~ 79.99	4.20	21.25
	それ以外	1.00	4.06 ~ 11.84	100.00	それ以外	2.45 ~ 11.84	3.00	15.16	それ以外	1.00	5.00 ~ 10.67	100.00	それ以外	5.00 ~ 25.00	3.00	15.16
9	100kN/m ² を超える	1.00	0.00 ~ 4.03	165.89	3mを超える	0.00 ~ 2.44	4.20	21.22	100kN/m ² を超える	1.00	10.67 ~ 64.06	165.89	3mを超える	25.00 ~ 64.06	4.20	21.22
	それ以外	1.00	4.03 ~ 11.81	100.00	それ以外	2.44 ~ 11.81	3.00	15.16	それ以外	1.00	5.00 ~ 10.67	100.00	それ以外	5.00 ~ 25.00	3.00	15.16
10	100kN/m ² を超える	1.00	0.00 ~ 4.05	166.35	3mを超える	0.00 ~ 2.51	4.25	21.50	100kN/m ² を超える	1.00	10.78 ~ 60.63	166.35	3mを超える	25.00 ~ 60.63	4.25	21.50
	それ以外	1.00	4.05 ~ 11.84	100.00	それ以外	2.51 ~ 11.84	3.00	15.16	それ以外	1.00	5.00 ~ 10.78	100.00	それ以外	5.00 ~ 25.00	3.00	15.16
11	100kN/m ² を超える	1.00	0.00 ~ 3.82	162.12	3mを超える	0.00 ~ 2.28	4.07	20.55	100kN/m ² を超える	1.00	10.53 ~ 55.32	162.12	3mを超える	25.00 ~ 55.32	4.07	20.55
	それ以外	1.00	3.82 ~ 11.60	100.00	それ以外	2.28 ~ 11.60	3.00	15.16	それ以外	1.00	5.00 ~ 10.53	100.00	それ以外	5.00 ~ 25.00	3.00	15.16
12	100kN/m ² を超える	1.00	0.00 ~ 3.63	158.74	3mを超える	0.00 ~ 2.17	3.98	20.12	100kN/m ² を超える	1.00	10.55 ~ 51.66	158.74	3mを超える	25.00 ~ 51.66	3.98	20.12
	それ以外	1.00	3.63 ~ 11.41	100.00	それ以外	2.17 ~ 11.41	3.00	15.16	それ以外	1.00	5.00 ~ 10.55	100.00	それ以外	5.00 ~ 25.00	3.00	15.16
13	100kN/m ² を超える	1.00	0.00 ~ 3.45	155.50	3mを超える	0.00 ~ 1.18	3.55	17.94	100kN/m ² を超える	1.00	10.63 ~ 47.70	155.50	3mを超える	30.00 ~ 47.70	3.55	17.94
	それ以外	1.00	3.45 ~ 11.23	100.00	それ以外	1.18 ~ 11.23	3.00	15.16	それ以外	1.00	5.00 ~ 10.63	100.00	それ以外	5.00 ~ 30.00	3.00	15.16
14	100kN/m ² を超える	1.00	0.00 ~ 2.88	145.66	3mを超える	0.00 ~ 0.91	3.40	17.16	100kN/m ² を超える	1.00	11.17 ~ 46.16	145.66	3mを超える	40.00 ~ 46.16	3.40	17.16
	それ以外	1.00	2.88 ~ 10.67	100.00	それ以外	0.91 ~ 10.67	3.00	15.16	それ以外	1.00	5.00 ~ 11.17	100.00	それ以外	5.00 ~ 40.00	3.00	15.16
15	100kN/m ² を超える	1.00	0.00 ~ 2.78	143.84	3mを超える	0.00 ~ 0.86	3.37	17.04	100kN/m ² を超える	1.00	11.32 ~ 46.40	143.84	3mを超える	40.00 ~ 46.40	3.37	17.04
	それ以外	1.00	2.78 ~ 10.56	100.00	それ以外	0.86 ~ 10.56	3.00	15.16	それ以外	1.00	5.00 ~ 11.32	100.00	それ以外	5.00 ~ 40.00	3.00	15.16

急傾斜地の崩壊区域調査

様式3-2 建築物に作用すると想定される衝撃に関する事項 (2/2)

												調査年度	平成18年度			
急傾斜地の位置		110A1006				箇所名		台-4		所在地		花巻市台第2地割				
横断線 番号	急傾斜地の下端に隣接する土地								急傾斜地内							
	土石等の移動の高さと力の大きさ				土石等の堆積高さと力の大きさ				土石等の移動の高さと力の大きさ				土石等の堆積高さと力の大きさ			
	区分	高さ (m)	下端からの距離 (m)	力の大きさ (kN/m ²)	区分	下端からの水平 距離(m)	高さ (m)	力の大きさ (kN/m ²)	区分	高さ (m)	上端からの比高 (m)	力の大きさ (kN/m ²)	区分	上端からの比高 (m)	高さ (m)	力の大きさ (kN/m ²)
16	100kN/m ² を超える	1.00	0.00 ~ 3.60	158.26	3mを超える	0.00 ~ 2.15	3.97	20.05	100kN/m ² を超える	1.00	10.56 ~ 52.26	158.26	3mを超える	30.00 ~ 52.26	3.97	20.05
	それ以外	1.00	3.60 ~ 11.39	100.00	それ以外	2.15 ~ 11.39	3.00	15.16	それ以外	1.00	5.00 ~ 10.56	100.00	それ以外	5.00 ~ 30.00	3.00	15.16
	100kN/m ² を超える		~		3mを超える	~			100kN/m ² を超える		~		3mを超える	~		
	それ以外		~		それ以外	~			それ以外		~		それ以外	~		
	100kN/m ² を超える		~		3mを超える	~			100kN/m ² を超える		~		3mを超える	~		
	それ以外		~		それ以外	~			それ以外		~		それ以外	~		
	100kN/m ² を超える		~		3mを超える	~			100kN/m ² を超える		~		3mを超える	~		
	それ以外		~		それ以外	~			それ以外		~		それ以外	~		
	100kN/m ² を超える		~		3mを超える	~			100kN/m ² を超える		~		3mを超える	~		
	それ以外		~		それ以外	~			それ以外		~		それ以外	~		
	100kN/m ² を超える		~		3mを超える	~			100kN/m ² を超える		~		3mを超える	~		
	それ以外		~		それ以外	~			それ以外		~		それ以外	~		
	100kN/m ² を超える		~		3mを超える	~			100kN/m ² を超える		~		3mを超える	~		
	それ以外		~		それ以外	~			それ以外		~		それ以外	~		
	100kN/m ² を超える		~		3mを超える	~			100kN/m ² を超える		~		3mを超える	~		
	それ以外		~		それ以外	~			それ以外		~		それ以外	~		
	100kN/m ² を超える		~		3mを超える	~			100kN/m ² を超える		~		3mを超える	~		
	それ以外		~		それ以外	~			それ以外		~		それ以外	~		
	100kN/m ² を超える		~		3mを超える	~			100kN/m ² を超える		~		3mを超える	~		
	それ以外		~		それ以外	~			それ以外		~		それ以外	~		