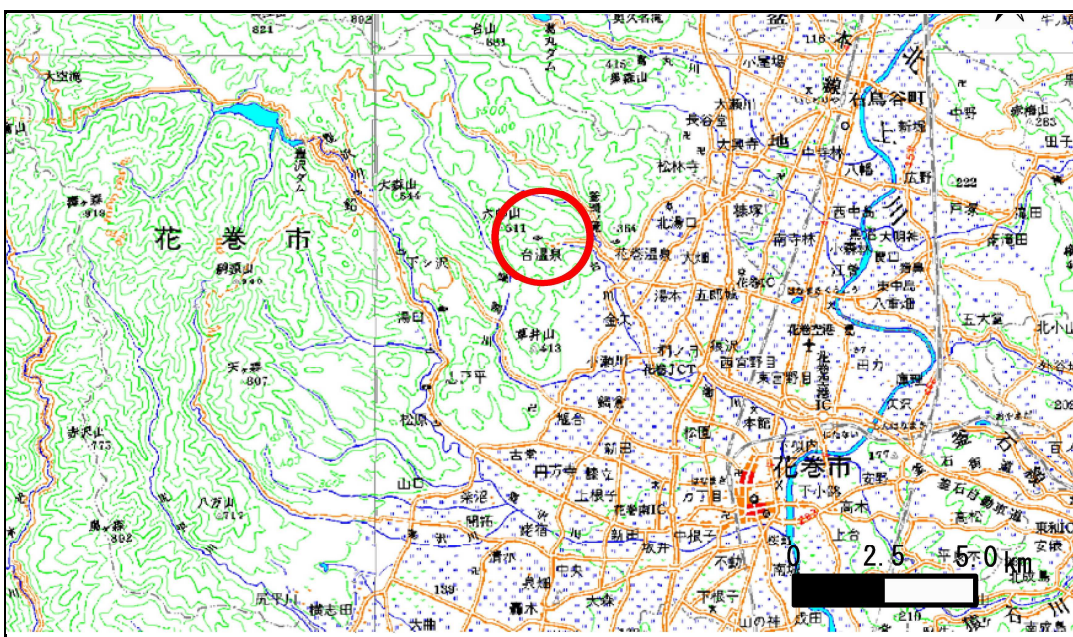


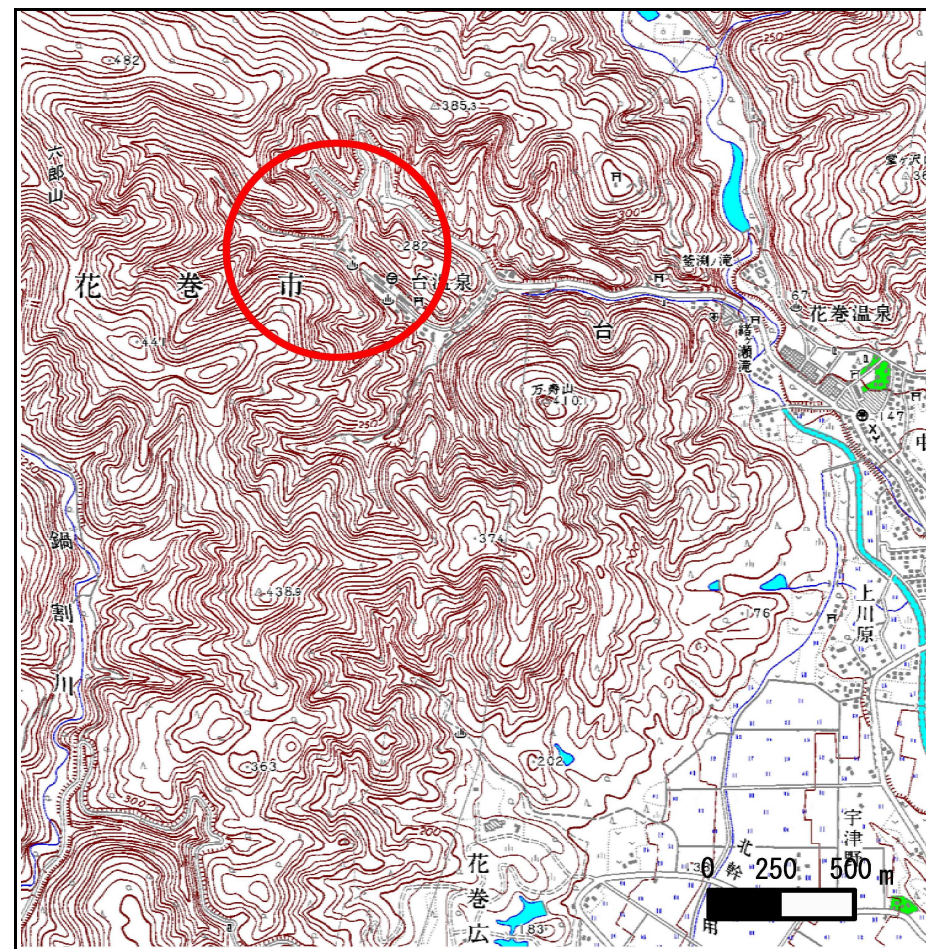
# 土砂災害防止に関する基礎調査(急傾斜地の崩壊)

表紙 概況、位置図

自然現象の種類	急傾斜地の崩壊
箇所番号	110A1003
箇所名	台-1
所在地	花巻市台第1地割
調査機関	県南広域振興局土木部花巻土木センター



概況図(S=1:200,000)



位置図(S=1:25,000)

# 急傾斜地の崩壊区域調書

様式3-1 危害のおそれのある土地、著しい危害のおそれのある土地の設定図

調査年度

平成22年度

急傾斜地の位置

箇所番号

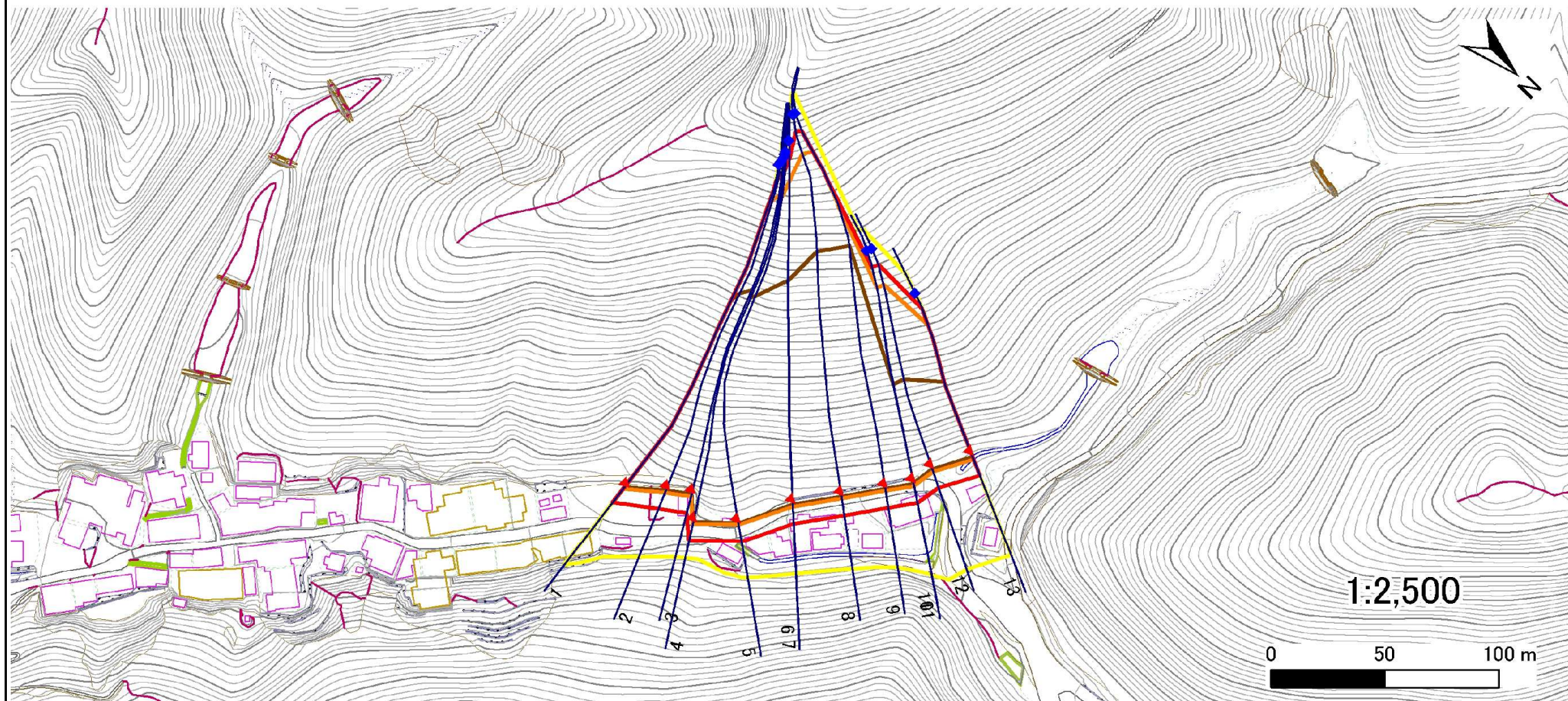
110A1003

箇所名

台-1

所在地

花巻市台第1地割



凡例	■ 上端	— 横断測線	▭ 危害のおそれのある土地の区域	▭ 土石等の移動による力が100kN/m <sup>2</sup> を超える範囲
	▲ 下端		▭ 著しい危害のおそれのある土地の区域	▭ 土石等の堆積高が3mを超える範囲

## 急傾斜地の崩壊区域調査

様式3-2 建築物に作用すると想定される衝撃に関する事項(1/1)

													調査年度	平成22年度			
急傾斜地の位置		箇所番号			110A1003		箇所名		台-1		所在地		花巻市台第1地割				
横断 測線 番号	急傾斜地の下端に隣接する土地												急傾斜地内				
	土石等の移動の高さと力の大きさ				土石等の堆積高さとの大きさ				土石等の移動の高さと力の大きさ				土石等の堆積高さとの大きさ				
	区 分	高さ (m)	下端からの距離 (m)	力の大きさ (kN/m <sup>2</sup> )	区 分	下端からの水平 距離(m)	高さ (m)	力の大きさ (kN/m <sup>2</sup> )	区 分	高さ (m)	上端からの比高 (m)	力の大きさ (kN/m <sup>2</sup> )	区 分	上端からの比高 (m)	高さ (m)	力の大きさ (kN/m <sup>2</sup> )	
1	100kN/m <sup>2</sup> を超える	1.00	0.00 ~ 2.60	140.85	3mを超える	0.00 ~ 1.67	3.67	18.54	100kN/m <sup>2</sup> を超える	1.00	11.68 ~ 99.23	140.85	3mを超える	40.00 ~ 99.23	3.67	18.54	
	それ以外	1.00	2.60 ~ 10.38	100.00	それ以外	1.67 ~ 10.38	3.00	15.16	それ以外	1.00	5.00 ~ 11.68	100.00	それ以外	5.00 ~ 40.00	3.00	15.16	
2	100kN/m <sup>2</sup> を超える	1.00	0.00 ~ 2.82	144.58	3mを超える	0.00 ~ 1.76	3.72	18.79	100kN/m <sup>2</sup> を超える	1.00	11.35 ~ 99.53	144.58	3mを超える	40.00 ~ 99.53	3.72	18.79	
	それ以外	1.00	2.82 ~ 10.60	100.00	それ以外	1.76 ~ 10.60	3.00	15.16	それ以外	1.00	5.00 ~ 11.35	100.00	それ以外	5.00 ~ 40.00	3.00	15.16	
3	100kN/m <sup>2</sup> を超える	1.00	0.00 ~ 2.87	145.48	3mを超える	0.00 ~ 1.78	3.73	18.85	100kN/m <sup>2</sup> を超える	1.00	11.28 ~ 100.70	145.48	3mを超える	40.00 ~ 100.70	3.73	18.85	
	それ以外	1.00	2.87 ~ 10.66	100.00	それ以外	1.78 ~ 10.66	3.00	15.16	それ以外	1.00	5.00 ~ 11.28	100.00	それ以外	5.00 ~ 40.00	3.00	15.16	
4	100kN/m <sup>2</sup> を超える	1.00	0.00 ~ 2.31	135.95	3mを超える	0.00 ~ 1.56	3.61	18.24	100kN/m <sup>2</sup> を超える	1.00	12.21 ~ 101.71	135.95	3mを超える	40.00 ~ 101.71	3.61	18.24	
	それ以外	1.00	2.31 ~ 10.09	100.00	それ以外	1.56 ~ 10.09	3.00	15.16	それ以外	1.00	5.00 ~ 12.21	100.00	それ以外	5.00 ~ 40.00	3.00	15.16	
5	100kN/m <sup>2</sup> を超える	1.00	0.00 ~ 2.28	135.58	3mを超える	0.00 ~ 1.55	3.60	18.22	100kN/m <sup>2</sup> を超える	1.00	12.26 ~ 101.69	135.58	3mを超える	40.00 ~ 101.69	3.60	18.22	
	それ以外	1.00	2.28 ~ 10.07	100.00	それ以外	1.55 ~ 10.07	3.00	15.16	それ以外	1.00	5.00 ~ 12.26	100.00	それ以外	5.00 ~ 40.00	3.00	15.16	
6	100kN/m <sup>2</sup> を超える	1.00	0.00 ~ 2.74	143.29	3mを超える	0.00 ~ 1.73	3.70	18.70	100kN/m <sup>2</sup> を超える	1.00	11.46 ~ 102.91	143.29	3mを超える	40.00 ~ 102.91	3.70	18.70	
	それ以外	1.00	2.74 ~ 10.53	100.00	それ以外	1.73 ~ 10.53	3.00	15.16	それ以外	1.00	5.00 ~ 11.46	100.00	それ以外	5.00 ~ 40.00	3.00	15.16	
7	100kN/m <sup>2</sup> を超える	1.00	0.00 ~ 2.74	143.29	3mを超える	0.00 ~ 1.73	3.70	18.70	100kN/m <sup>2</sup> を超える	1.00	11.46 ~ 102.91	143.29	3mを超える	40.00 ~ 102.91	3.70	18.70	
	それ以外	1.00	2.74 ~ 10.53	100.00	それ以外	1.73 ~ 10.53	3.00	15.16	それ以外	1.00	5.00 ~ 11.46	100.00	それ以外	5.00 ~ 40.00	3.00	15.16	
8	100kN/m <sup>2</sup> を超える	1.00	0.00 ~ 2.74	143.29	3mを超える	0.00 ~ 1.73	3.70	18.70	100kN/m <sup>2</sup> を超える	1.00	11.46 ~ 109.25	143.29	3mを超える	40.00 ~ 109.25	3.70	18.70	
	それ以外	1.00	2.74 ~ 10.53	100.00	それ以外	1.73 ~ 10.53	3.00	15.16	それ以外	1.00	5.00 ~ 11.46	100.00	それ以外	5.00 ~ 40.00	3.00	15.16	
9	100kN/m <sup>2</sup> を超える	1.00	0.00 ~ 2.61	141.05	3mを超える	0.00 ~ 1.68	3.67	18.55	100kN/m <sup>2</sup> を超える	1.00	11.66 ~ 107.88	141.05	3mを超える	40.00 ~ 107.88	3.67	18.55	
	それ以外	1.00	2.61 ~ 10.40	100.00	それ以外	1.68 ~ 10.40	3.00	15.16	それ以外	1.00	5.00 ~ 11.66	100.00	それ以外	5.00 ~ 40.00	3.00	15.16	
10	100kN/m <sup>2</sup> を超える	1.00	0.00 ~ 2.90	145.97	3mを超える	0.00 ~ 1.79	3.74	18.89	100kN/m <sup>2</sup> を超える	1.00	11.23 ~ 68.27	145.97	3mを超える	40.00 ~ 68.27	3.74	18.89	
	それ以外	1.00	2.90 ~ 10.69	100.00	それ以外	1.79 ~ 10.69	3.00	15.16	それ以外	1.00	5.00 ~ 11.23	100.00	それ以外	5.00 ~ 40.00	3.00	15.16	
11	100kN/m <sup>2</sup> を超える	1.00	0.00 ~ 2.90	145.97	3mを超える	0.00 ~ 1.79	3.74	18.89	100kN/m <sup>2</sup> を超える	1.00	11.23 ~ 68.27	145.97	3mを超える	40.00 ~ 68.27	3.74	18.89	
	それ以外	1.00	2.90 ~ 10.69	100.00	それ以外	1.79 ~ 10.69	3.00	15.16	それ以外	1.00	5.00 ~ 11.23	100.00	それ以外	5.00 ~ 40.00	3.00	15.16	
12	100kN/m <sup>2</sup> を超える	1.00	0.00 ~ 3.03	148.16	3mを超える	0.00 ~ 1.85	3.77	19.05	100kN/m <sup>2</sup> を超える	1.00	11.08 ~ 66.84	148.16	3mを超える	40.00 ~ 66.84	3.77	19.05	
	それ以外	1.00	3.03 ~ 10.81	100.00	それ以外	1.85 ~ 10.81	3.00	15.16	それ以外	1.00	5.00 ~ 11.08	100.00	それ以外	5.00 ~ 40.00	3.00	15.16	
13	100kN/m <sup>2</sup> を超える	1.00	0.00 ~ 3.42	155.01	3mを超える	0.00 ~ 2.04	3.89	19.68	100kN/m <sup>2</sup> を超える	1.00	10.67 ~ 54.00	155.01	3mを超える	30.00 ~ 54.00	3.89	19.68	
	それ以外	1.00	3.42 ~ 11.20	100.00	それ以外	2.04 ~ 11.20	3.00	15.16	それ以外	1.00	5.00 ~ 10.67	100.00	それ以外	5.00 ~ 30.00	3.00	15.16	
	100kN/m <sup>2</sup> を超える		~		3mを超える	~			100kN/m <sup>2</sup> を超える		~		3mを超える	~			
	それ以外		~		それ以外	~			それ以外		~		それ以外	~			
	100kN/m <sup>2</sup> を超える		~		3mを超える	~			100kN/m <sup>2</sup> を超える		~		3mを超える	~			
	それ以外		~		それ以外	~			それ以外		~		それ以外	~			