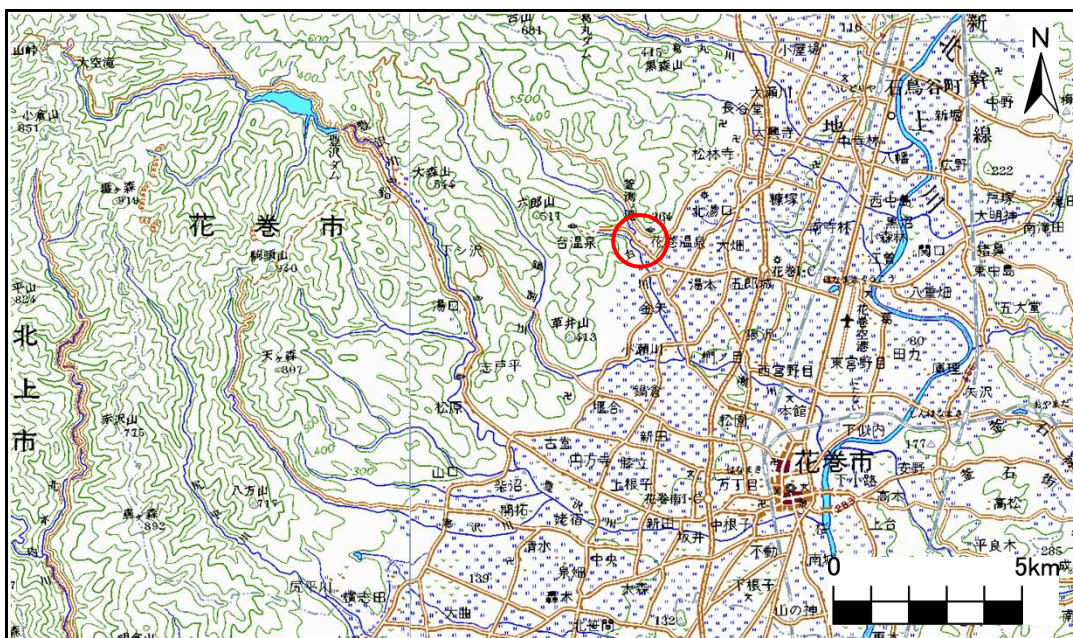


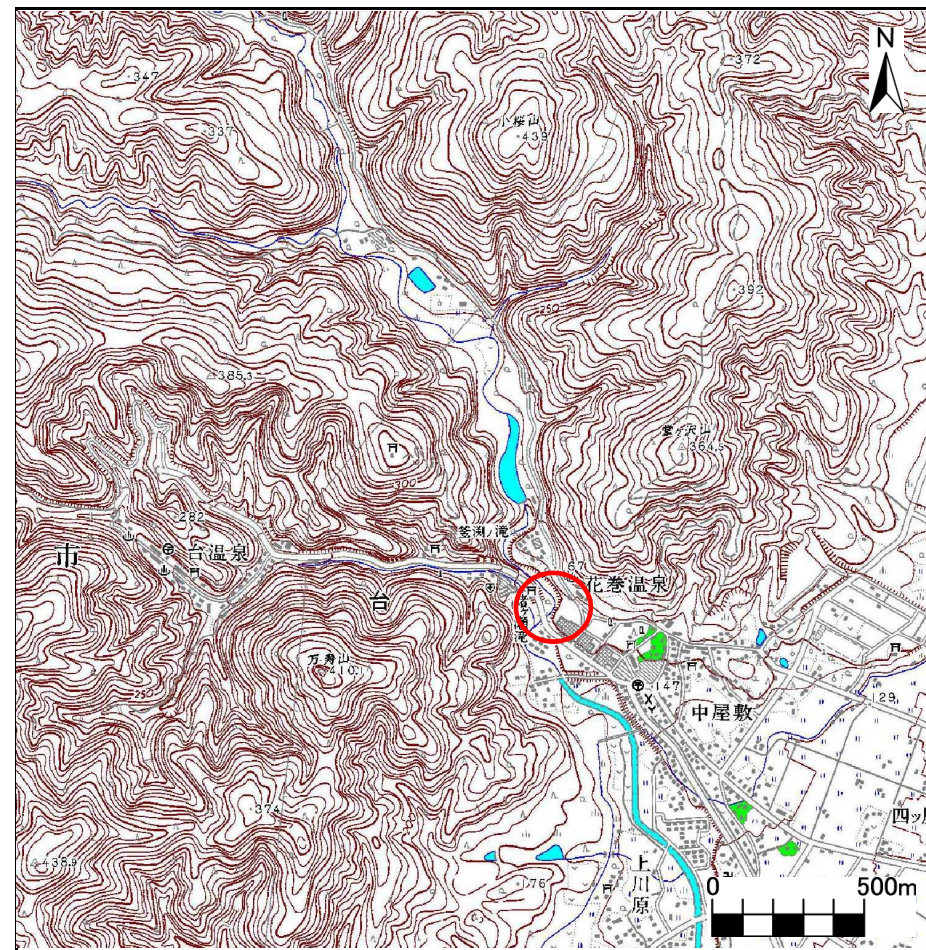
土砂災害防止に関する基礎調査(急傾斜地の崩壊)

表紙 概況、位置図

自然現象の種類	急傾斜地の崩壊
箇所番号	110A0076
箇所名	台川
所在地	花巻市湯本第1地割
調査機関	県南広域振興局 花巻総合支局



概況図 (S=1:200,000)



位置図 (S=1:25,000)

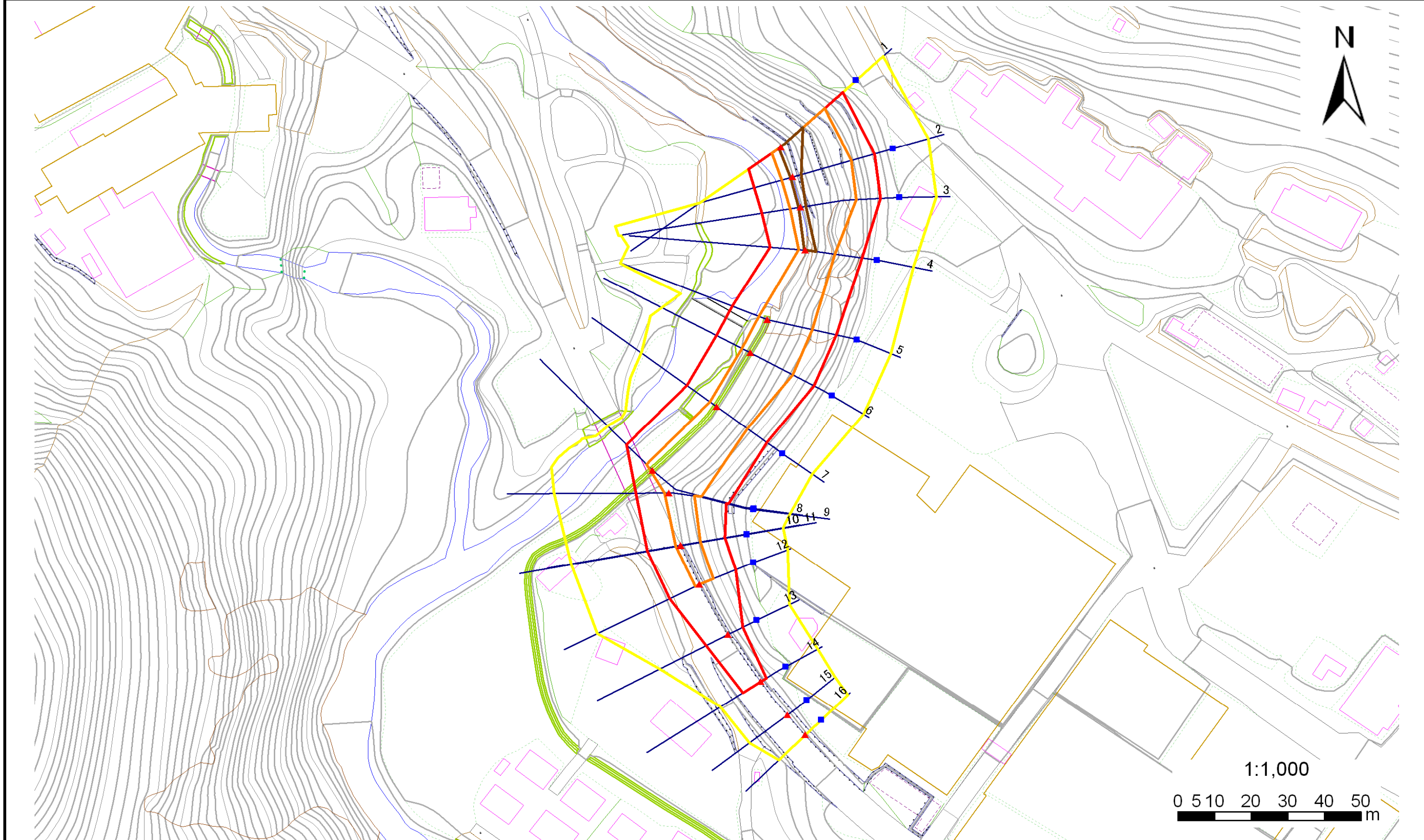
岩手県

急傾斜地の崩壊区域調書

様式3-1 危害のおそれのある土地、著しい危害のおそれのある土地の設定図

調査年度 平成18年度

急傾斜地の位置	箇所番号	110A0076	箇所名	台川	所在地	花巻市湯本第1地割
---------	------	----------	-----	----	-----	-----------



- 凡例**
- 上端
 - ▲ 下端
 - 横断測線
 - 危害のおそれのある土地の区域
 - 著しい危害のおそれのある土地の区域
 - 土石等の移動による力が100kN/m²を超える範囲
 - 土石等の堆積高が3mを超える範囲

急傾斜地の崩壊区域調査

様式3-2 建築物に作用すると想定される衝撃に関する事項(1/2)

														調査年度	平成18年度			
急傾斜地の位置		箇所番号			110A0076				箇所名		台川		所在地		花巻市湯本第1地割			
横断 測線 番号	急傾斜地の下端に隣接する土地													急傾斜地内				
	土石等の移動の高さと力の大きさ				土石等の堆積高さとの大きさ				土石等の移動の高さと力の大きさ				土石等の堆積高さとの大きさ					
	区分	高さ (m)	下端からの距離 (m)	力の大きさ (kN/m ²)	区分	下端からの水平 距離(m)	高さ (m)	力の大きさ (kN/m ²)	区分	高さ (m)	上端からの比高 (m)	力の大きさ (kN/m ²)	区分	上端からの比高 (m)	高さ (m)	力の大きさ (kN/m ²)		
1	100kN/m ² を超える	1.00	0.00 ~ 3.01	147.80	3mを超える	0.00 ~ 0.67	3.43	17.35	100kN/m ² を超える	1.00	11.85 ~ 28.34	147.80	3mを超える	20.00 ~ 28.34	3.43	17.35		
	それ以外	1.00	3.01 ~ 10.79	100.00	それ以外	0.67 ~ 10.79	3.00	15.16	それ以外	1.00	5.00 ~ 11.85	100.00	それ以外	5.00 ~ 20.00	3.00	15.16		
2	100kN/m ² を超える	1.00	0.00 ~ 3.06	148.77	3mを超える	0.00 ~ 0.56	3.35	16.93	100kN/m ² を超える	1.00	11.35 ~ 27.33	148.77	3mを超える	25.00 ~ 27.33	3.35	16.93		
	それ以外	1.00	3.06 ~ 10.85	100.00	それ以外	0.56 ~ 10.85	3.00	15.16	それ以外	1.00	5.00 ~ 11.35	100.00	それ以外	5.00 ~ 25.00	3.00	15.16		
3	100kN/m ² を超える	1.00	0.00 ~ 2.94	146.68	3mを超える	0.00 ~ 0.59	3.37	17.04	100kN/m ² を超える	1.00	11.48 ~ 26.38	146.68	3mを超える	25.00 ~ 26.38	3.37	17.04		
	それ以外	1.00	2.94 ~ 10.73	100.00	それ以外	0.59 ~ 10.73	3.00	15.16	それ以外	1.00	5.00 ~ 11.48	100.00	それ以外	5.00 ~ 25.00	3.00	15.16		
4	100kN/m ² を超える	1.00	0.00 ~ 1.87	128.77	3mを超える	0.00 ~ 0.33	3.25	16.42	100kN/m ² を超える	1.00	13.89 ~ 23.43	128.77	3mを超える	20.00 ~ 23.43	3.25	16.42		
	それ以外	1.00	1.87 ~ 9.65	100.00	それ以外	0.33 ~ 9.65	3.00	15.16	それ以外	1.00	5.00 ~ 13.89	100.00	それ以外	5.00 ~ 20.00	3.00	15.16		
5	100kN/m ² を超える	1.00	0.00 ~ 2.56	140.22	3mを超える	- ~ -	-	-	100kN/m ² を超える	1.00	10.74 ~ 21.50	140.22	3mを超える	- ~ -	-	-		
	それ以外	1.00	2.56 ~ 10.35	100.00	それ以外	0.00 ~ 10.35	2.84	14.35	それ以外	1.00	5.00 ~ 10.74	100.00	それ以外	5.00 ~ 21.50	2.84	14.35		
6	100kN/m ² を超える	1.00	0.00 ~ 2.67	141.99	3mを超える	- ~ -	-	-	100kN/m ² を超える	1.00	10.87 ~ 22.48	141.99	3mを超える	- ~ -	-	-		
	それ以外	1.00	2.67 ~ 10.45	100.00	それ以外	0.00 ~ 10.45	2.88	14.55	それ以外	1.00	5.00 ~ 10.87	100.00	それ以外	5.00 ~ 22.48	2.88	14.55		
7	100kN/m ² を超える	1.00	0.00 ~ 2.37	136.93	3mを超える	- ~ -	-	-	100kN/m ² を超える	1.00	11.26 ~ 21.04	136.93	3mを超える	- ~ -	-	-		
	それ以外	1.00	2.37 ~ 10.15	100.00	それ以外	0.00 ~ 10.15	2.96	14.95	それ以外	1.00	5.00 ~ 11.26	100.00	それ以外	5.00 ~ 21.04	2.96	14.95		
8	100kN/m ² を超える	1.00	0.00 ~ 2.44	138.15	3mを超える	- ~ -	-	-	100kN/m ² を超える	1.00	10.59 ~ 21.86	138.15	3mを超える	- ~ -	-	-		
	それ以外	1.00	2.44 ~ 10.22	100.00	それ以外	0.00 ~ 10.22	2.64	13.35	それ以外	1.00	5.00 ~ 10.59	100.00	それ以外	5.00 ~ 21.86	2.64	13.35		
9	100kN/m ² を超える	1.00	0.00 ~ 1.23	118.54	3mを超える	- ~ -	-	-	100kN/m ² を超える	1.00	10.96 ~ 15.57	118.54	3mを超える	- ~ -	-	-		
	それ以外	1.00	1.23 ~ 9.01	100.00	それ以外	0.00 ~ 9.01	2.23	11.28	それ以外	1.00	5.00 ~ 10.96	100.00	それ以外	5.00 ~ 15.57	2.23	11.28		
10	100kN/m ² を超える	1.00	0.00 ~ 1.40	121.28	3mを超える	- ~ -	-	-	100kN/m ² を超える	1.00	10.62 ~ 15.10	121.28	3mを超える	- ~ -	-	-		
	それ以外	1.00	1.40 ~ 9.19	100.00	それ以外	0.00 ~ 9.19	2.45	12.38	それ以外	1.00	5.00 ~ 10.62	100.00	それ以外	5.00 ~ 15.10	2.45	12.38		
11	100kN/m ² を超える	1.00	0.00 ~ 1.40	121.28	3mを超える	- ~ -	-	-	100kN/m ² を超える	1.00	10.62 ~ 15.10	121.28	3mを超える	- ~ -	-	-		
	それ以外	1.00	1.40 ~ 9.19	100.00	それ以外	0.00 ~ 9.19	2.26	11.40	それ以外	1.00	5.00 ~ 10.62	100.00	それ以外	5.00 ~ 15.10	2.26	11.40		
12	100kN/m ² を超える	1.00	0.00 ~ 1.23	118.52	3mを超える	- ~ -	-	-	100kN/m ² を超える	1.00	11.43 ~ 15.46	118.52	3mを超える	- ~ -	-	-		
	それ以外	1.00	1.23 ~ 9.01	100.00	それ以外	0.00 ~ 9.01	2.41	12.19	それ以外	1.00	5.00 ~ 11.43	100.00	それ以外	5.00 ~ 15.46	2.41	12.19		
13	100kN/m ² を超える	-	- ~ -	-	3mを超える	- ~ -	-	-	100kN/m ² を超える	-	- ~ -	-	3mを超える	- ~ -	-	-		
	それ以外	1.00	0.00 ~ 6.63	83.64	それ以外	0.00 ~ 6.63	2.12	10.74	それ以外	1.00	5.00 ~ 10.42	83.64	それ以外	5.00 ~ 10.42	2.12	10.74		
14	100kN/m ² を超える	-	- ~ -	-	3mを超える	- ~ -	-	-	100kN/m ² を超える	-	- ~ -	-	3mを超える	- ~ -	-	-		
	それ以外	1.00	0.00 ~ 5.75	71.89	それ以外	0.00 ~ 5.75	1.81	9.14	それ以外	1.00	5.00 ~ 6.49	71.89	それ以外	5.00 ~ 6.49	1.81	9.14		
15	100kN/m ² を超える	-	- ~ -	-	3mを超える	- ~ -	-	-	100kN/m ² を超える	-	- ~ -	-	3mを超える	- ~ -	-	-		
	それ以外	-	- ~ -	-	それ以外	- ~ -	-	-	それ以外	-	- ~ -	-	それ以外	- ~ -	-	-		

急傾斜地の崩壊区域調査

様式3-2 建築物に作用すると想定される衝撃に関する事項 (2/2)

調査年度	平成18年度
------	--------

急傾斜地の位置		110A0076				箇所名		台川		所在地		花巻市湯本第1地割				
横断線 番号	急傾斜地の下端に隣接する土地								急傾斜地内							
	土石等の移動の高さと力の大きさ				土石等の堆積高さと力の大きさ				土石等の移動の高さと力の大きさ				土石等の堆積高さと力の大きさ			
	区分	高さ (m)	下端からの距離 (m)	力の大きさ (kN/m ²)	区分	下端からの水平 距離(m)	高さ (m)	力の大きさ (kN/m ²)	区分	高さ (m)	上端からの比高 (m)	力の大きさ (kN/m ²)	区分	上端からの比高 (m)	高さ (m)	力の大きさ (kN/m ²)
16	100kN/m ² を超える	-	- ~ -	-	3mを超える	- ~ -	-	-	100kN/m ² を超える	-	- ~ -	-	3mを超える	- ~ -	-	-
	それ以外	-	- ~ -	-	それ以外	- ~ -	-	-	それ以外	-	- ~ -	-	それ以外	- ~ -	-	-
	100kN/m ² を超える		~		3mを超える	~			100kN/m ² を超える		~		3mを超える	~		
	それ以外		~		それ以外	~			それ以外		~		それ以外	~		
	100kN/m ² を超える		~		3mを超える	~			100kN/m ² を超える		~		3mを超える	~		
	それ以外		~		それ以外	~			それ以外		~		それ以外	~		
	100kN/m ² を超える		~		3mを超える	~			100kN/m ² を超える		~		3mを超える	~		
	それ以外		~		それ以外	~			それ以外		~		それ以外	~		
	100kN/m ² を超える		~		3mを超える	~			100kN/m ² を超える		~		3mを超える	~		
	それ以外		~		それ以外	~			それ以外		~		それ以外	~		
	100kN/m ² を超える		~		3mを超える	~			100kN/m ² を超える		~		3mを超える	~		
	それ以外		~		それ以外	~			それ以外		~		それ以外	~		
	100kN/m ² を超える		~		3mを超える	~			100kN/m ² を超える		~		3mを超える	~		
	それ以外		~		それ以外	~			それ以外		~		それ以外	~		
	100kN/m ² を超える		~		3mを超える	~			100kN/m ² を超える		~		3mを超える	~		
	それ以外		~		それ以外	~			それ以外		~		それ以外	~		
	100kN/m ² を超える		~		3mを超える	~			100kN/m ² を超える		~		3mを超える	~		
	それ以外		~		それ以外	~			それ以外		~		それ以外	~		
	100kN/m ² を超える		~		3mを超える	~			100kN/m ² を超える		~		3mを超える	~		
	それ以外		~		それ以外	~			それ以外		~		それ以外	~		