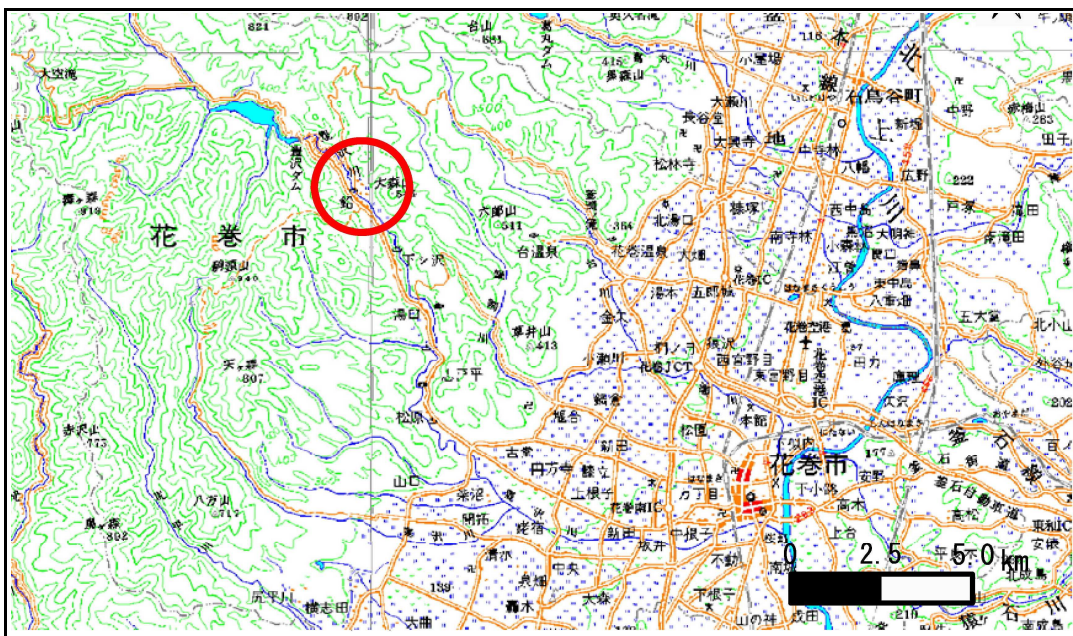


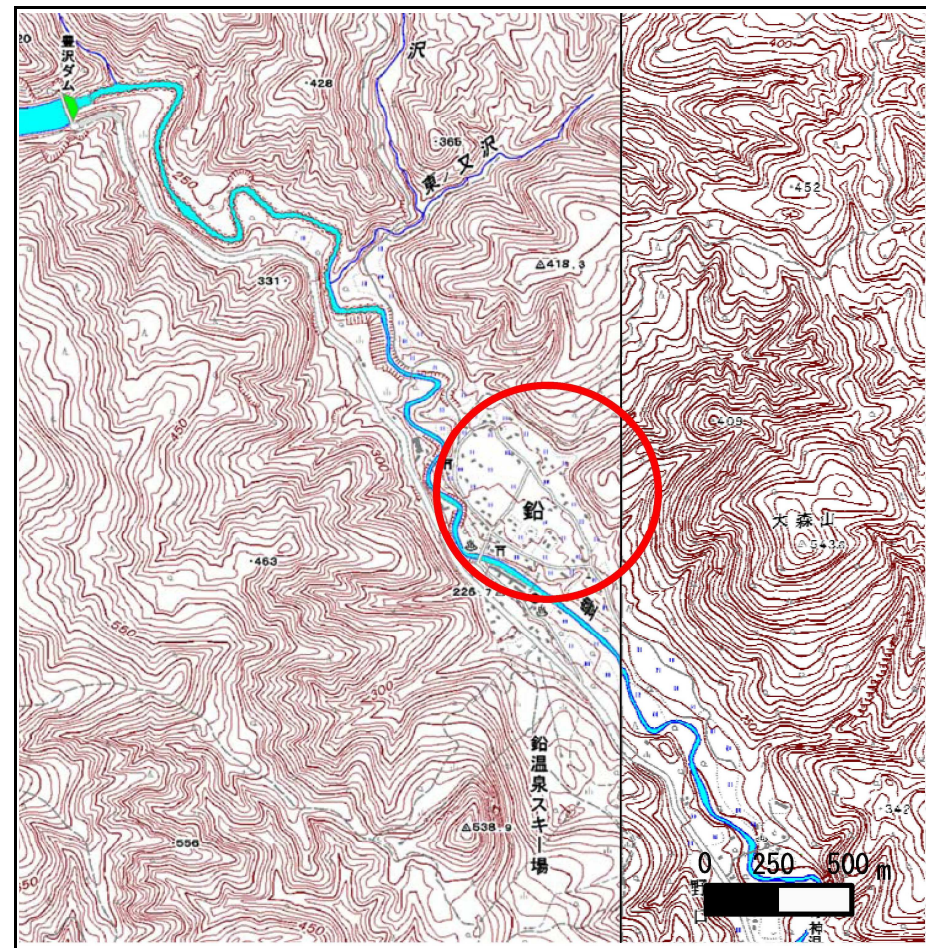
# 土砂災害防止に関する基礎調査(急傾斜地の崩壊)

表紙 概況、位置図

自然現象の種類	急傾斜地の崩壊
箇所番号	109B2004
箇所名	西鉛
所在地	花巻市鉛字中平
調査機関	県南広域振興局土木部花巻土木センター



概況図(S=1:200,000)



位置図(S=1:25,000)



# 急傾斜地の崩壊区域調書

様式3-1 危害のおそれのある土地、著しい危害のおそれのある土地の設定図

調査年度

平成22年度

急傾斜地の位置

箇所番号

109B2004

箇所名

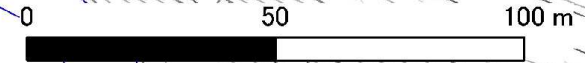
西鉛

所在地

花巻市鉛字中平



1:1,500



凡例	■ 上端	— 横断測線	■ 危害のおそれのある土地の区域	■ 土石等の移動による力が100kN/m <sup>2</sup> を超える範囲
	▲ 下端		■ 著しい危害のおそれのある土地の区域	■ 土石等の堆積高が3mを超える範囲

## 急傾斜地の崩壊区域調書

様式3-2 建築物に作用すると想定される衝撃に関する事項(1/1)

												調査年度	平成22年度			
急傾斜地の位置		箇所番号			箇所名			所在地		急傾斜地内						
急傾斜地の下端に隣接する土地																
横断 測線 番号	土石等の移動の高さと力の大きさ				土石等の堆積高さと力の大きさ				土石等の移動の高さと力の大きさ				土石等の堆積高さと力の大きさ			
	区 分	高さ (m)	下端からの距離 (m)	力の大きさ (kN/m <sup>2</sup> )	区 分	下端からの水平 距離(m)	高さ (m)	力の大きさ (kN/m <sup>2</sup> )	区 分	高さ (m)	上端からの比高 (m)	力の大きさ (kN/m <sup>2</sup> )	区 分	上端からの比高 (m)	高さ (m)	力の大きさ (kN/m <sup>2</sup> )
1	100kN/m <sup>2</sup> を超える	-	- ~ -	-	3mを超える	- ~ -	-	-	100kN/m <sup>2</sup> を超える	-	- ~ -	-	3mを超える	- ~ -	-	-
	それ以外	1.00	0.00 ~ 4.34	54.22	それ以外	0.00 ~ 4.34	1.97	9.98	それ以外	1.00	5.00 ~ 5.00	54.22	それ以外	5.00 ~ 5.00	1.97	9.98
2	100kN/m <sup>2</sup> を超える	1.00	0.00 ~ 0.10	101.43	3mを超える	- ~ -	-	-	100kN/m <sup>2</sup> を超える	1.00	11.17 ~ 11.47	101.43	3mを超える	- ~ -	-	-
	それ以外	1.00	0.10 ~ 7.88	100.00	それ以外	0.00 ~ 7.88	2.03	10.26	それ以外	1.00	5.00 ~ 11.17	100.00	それ以外	5.00 ~ 11.47	2.03	10.26
3	100kN/m <sup>2</sup> を超える	1.00	0.00 ~ 2.64	141.48	3mを超える	- ~ -	-	-	100kN/m <sup>2</sup> を超える	1.00	10.54 ~ 22.23	141.48	3mを超える	- ~ -	-	-
	それ以外	1.00	2.64 ~ 10.42	100.00	それ以外	0.00 ~ 10.42	2.74	13.86	それ以外	1.00	5.00 ~ 10.54	100.00	それ以外	5.00 ~ 22.23	2.74	13.86
4	100kN/m <sup>2</sup> を超える	1.00	0.00 ~ 3.08	149.14	3mを超える	0.00 ~ 0.22	3.12	15.78	100kN/m <sup>2</sup> を超える	1.00	10.58 ~ 26.49	149.14	3mを超える	25.00 ~ 26.49	3.12	15.78
	それ以外	1.00	3.08 ~ 10.87	100.00	それ以外	0.22 ~ 10.87	3.00	15.16	それ以外	1.00	5.00 ~ 10.58	100.00	それ以外	5.00 ~ 25.00	3.00	15.16
5	100kN/m <sup>2</sup> を超える	1.00	0.00 ~ 3.08	149.15	3mを超える	- ~ -	-	-	100kN/m <sup>2</sup> を超える	1.00	10.58 ~ 26.49	149.15	3mを超える	- ~ -	-	-
	それ以外	1.00	3.08 ~ 10.87	100.00	それ以外	0.00 ~ 10.87	2.77	14.02	それ以外	1.00	5.00 ~ 10.58	100.00	それ以外	5.00 ~ 26.49	2.77	14.02
6	100kN/m <sup>2</sup> を超える	1.00	0.00 ~ 3.78	161.40	3mを超える	0.00 ~ 1.46	3.74	18.89	100kN/m <sup>2</sup> を超える	1.00	10.57 ~ 43.34	161.40	3mを超える	25.00 ~ 43.34	3.74	18.89
	それ以外	1.00	3.78 ~ 11.56	100.00	それ以外	1.46 ~ 11.56	3.00	15.16	それ以外	1.00	5.00 ~ 10.57	100.00	それ以外	5.00 ~ 25.00	3.00	15.16
7	100kN/m <sup>2</sup> を超える	1.00	0.00 ~ 3.91	163.82	3mを超える	0.00 ~ 1.51	3.77	19.06	100kN/m <sup>2</sup> を超える	1.00	10.61 ~ 50.26	163.82	3mを超える	25.00 ~ 50.26	3.77	19.06
	それ以外	1.00	3.91 ~ 11.70	100.00	それ以外	1.51 ~ 11.70	3.00	15.16	それ以外	1.00	5.00 ~ 10.61	100.00	それ以外	5.00 ~ 25.00	3.00	15.16
8	100kN/m <sup>2</sup> を超える	1.00	0.00 ~ 4.06	166.58	3mを超える	0.00 ~ 2.55	4.29	21.70	100kN/m <sup>2</sup> を超える	1.00	10.87 ~ 59.97	166.58	3mを超える	25.00 ~ 59.97	4.29	21.70
	それ以外	1.00	4.06 ~ 11.85	100.00	それ以外	2.55 ~ 11.85	3.00	15.16	それ以外	1.00	5.00 ~ 10.87	100.00	それ以外	5.00 ~ 25.00	3.00	15.16
	100kN/m <sup>2</sup> を超える		~		3mを超える	~			100kN/m <sup>2</sup> を超える		~		3mを超える	~		
	それ以外		~		それ以外	~			それ以外		~		それ以外	~		
	100kN/m <sup>2</sup> を超える		~		3mを超える	~			100kN/m <sup>2</sup> を超える		~		3mを超える	~		
	それ以外		~		それ以外	~			それ以外		~		それ以外	~		
	100kN/m <sup>2</sup> を超える		~		3mを超える	~			100kN/m <sup>2</sup> を超える		~		3mを超える	~		
	それ以外		~		それ以外	~			それ以外		~		それ以外	~		
	100kN/m <sup>2</sup> を超える		~		3mを超える	~			100kN/m <sup>2</sup> を超える		~		3mを超える	~		
	それ以外		~		それ以外	~			それ以外		~		それ以外	~		
	100kN/m <sup>2</sup> を超える		~		3mを超える	~			100kN/m <sup>2</sup> を超える		~		3mを超える	~		
	それ以外		~		それ以外	~			それ以外		~		それ以外	~		