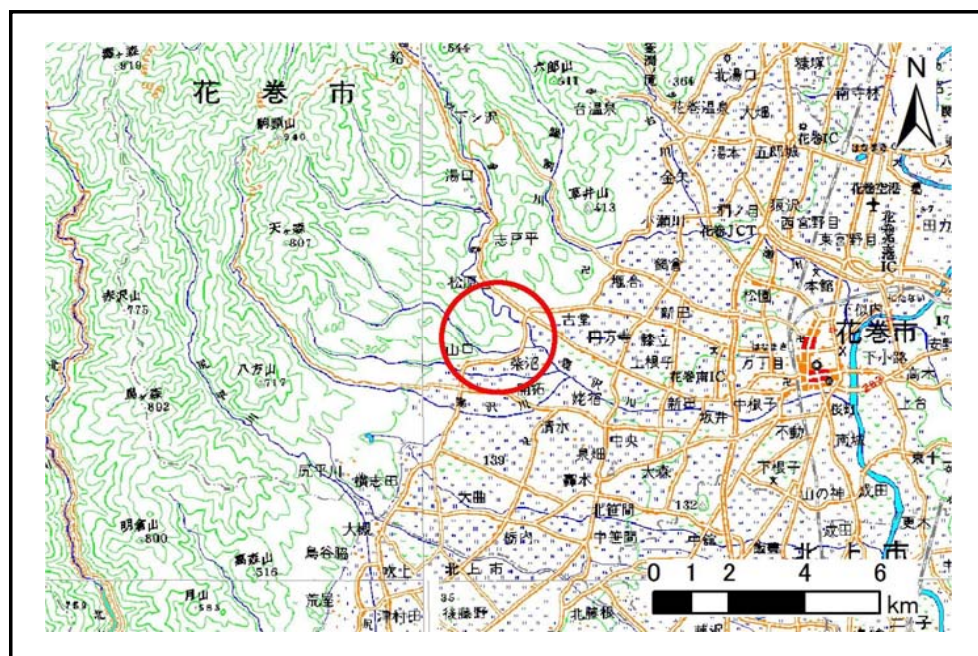


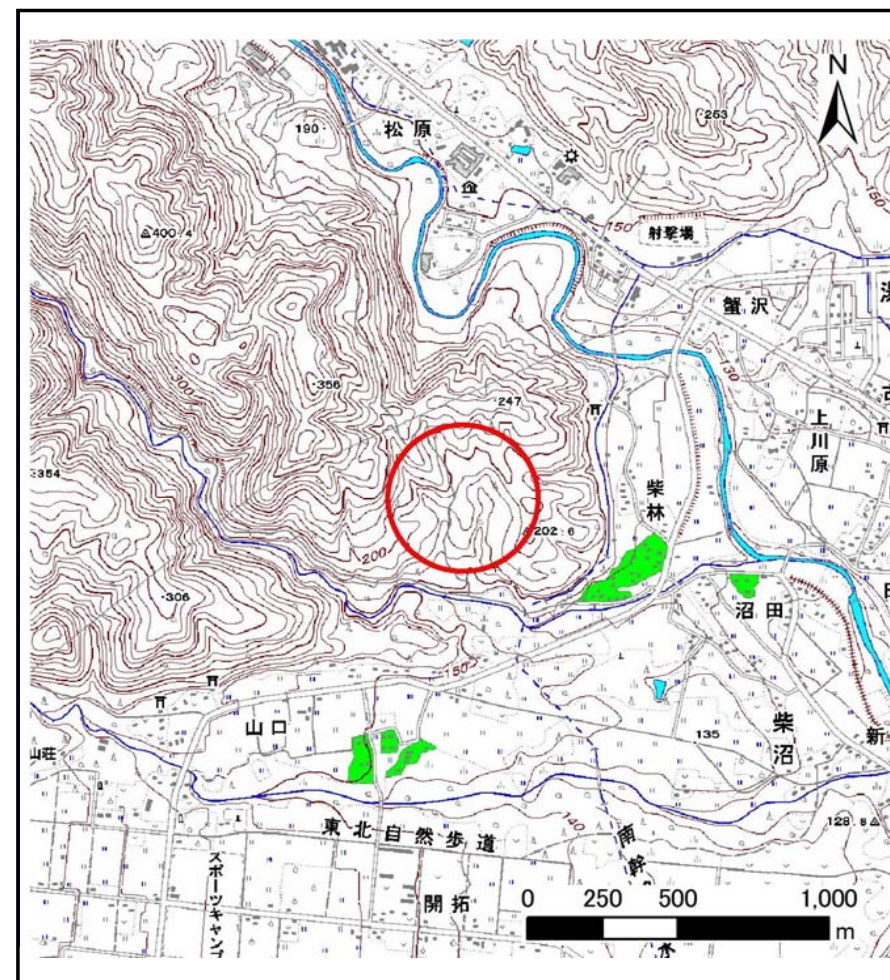
土砂災害防止に関する基礎調査(土石流)

表紙 位置,位置図

自然現象の種類	土石流
溪流番号	J122105
水系名	北上川
河川名	
溪流名	太田の沢
所在地	花巻市太田第6地割
調査機関	県南広域振興局土木部花巻土木センター



位置図(S=1:200,000)

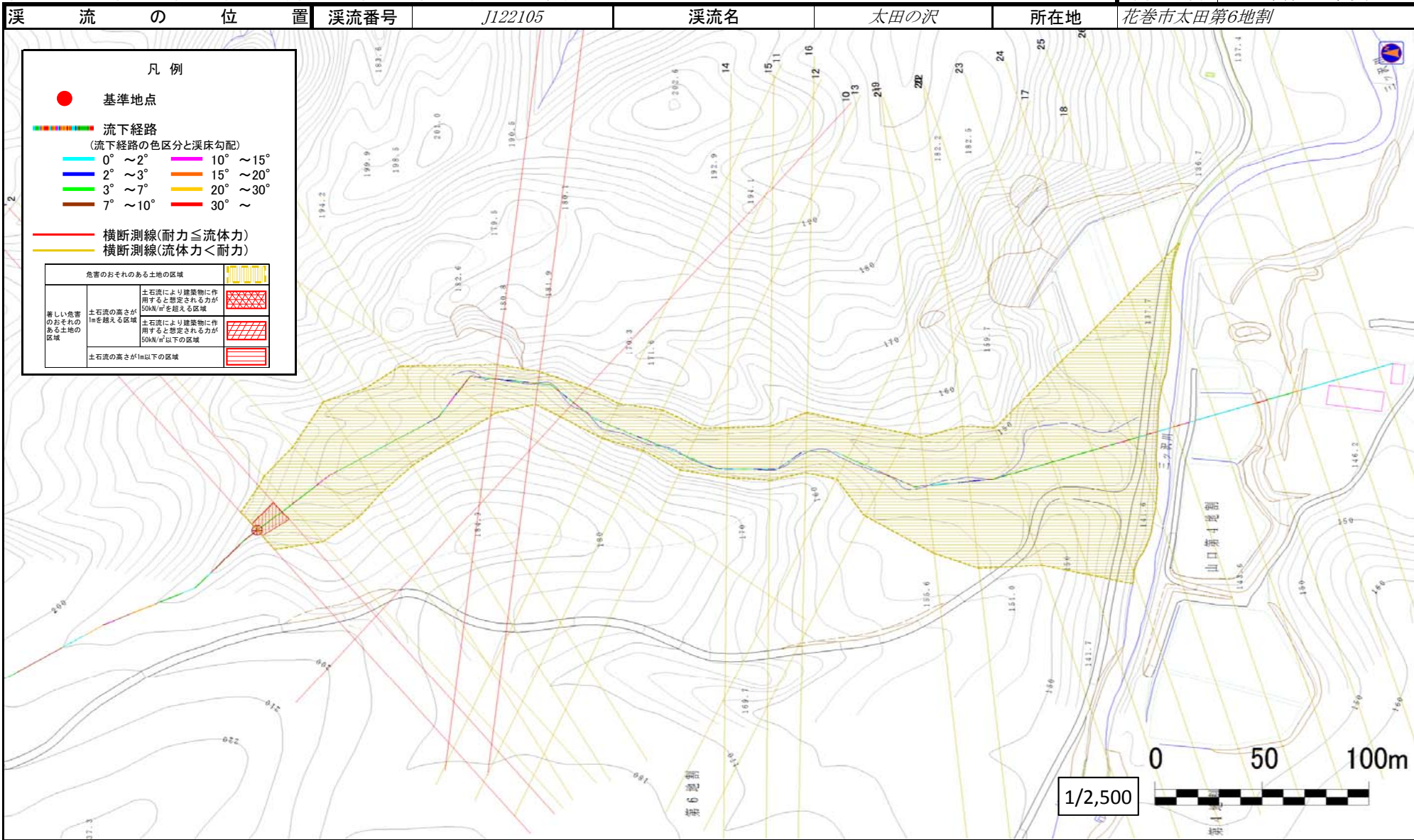


概況図(S=1:25,000)

土石流区域調書

様式3-1 危害のおそれのある土地、著しい危害のおそれのある土地の設定図

調査年度	平成24年度
所在地	花巻市太田第6地割



土石流区域調書

様式3-2 建築物に作用すると想定される衝撃に関する事項

調査年度 平成24年度

溪 流 の 位 置 溪流番号 J122105 溪流名 太田の沢 所在地 花巻市太田第6地割

横断測線番号	土石流の高さh(m)	土石流の流体力Fd(kN/m ²)	建築物の耐力P2(kN/m ²)	横断測線番号	土石流の高さh(m)	土石流の流体力Fd(kN/m ²)	建築物の耐力P2(kN/m ²)
No.0	0.81	19.77	9.07	No.27	0.53	3.26	13.09
No.1	0.61	11.94	11.44	No.28	0.66	1.92	10.78
No.2	0.57	10.25	12.20	No.29	0.76	1.35	9.55
No.3	0.47	7.76	14.40	No.30	0.79	1.24	9.26
No.4	0.47	7.56	14.42				
No.5	0.55	8.79	12.52				
No.6	0.48	7.05	14.27				
No.7	0.48	6.59	14.30				
No.8	0.92	13.35	8.14				
No.9	0.96	14.22	7.87				
No.10	0.86	11.26	8.59				
No.11	0.67	7.52	10.62				
No.12	0.51	5.04	13.51				
No.13	0.52	4.46	13.31				
No.14	0.53	4.05	13.11				
No.15	0.53	3.88	13.00				
No.16	0.53	3.77	12.93				
No.17	0.55	3.43	12.69				
No.18	0.56	3.06	12.35				
No.19	0.57	3.01	12.29				
No.20	0.57	2.95	12.23				
No.21	0.57	2.86	12.14				
No.22	0.59	2.59	11.82				
No.23	0.57	2.82	12.26				
No.24	0.51	3.45	13.41				
No.25	0.48	3.91	14.20				
No.26	0.52	3.36	13.25				