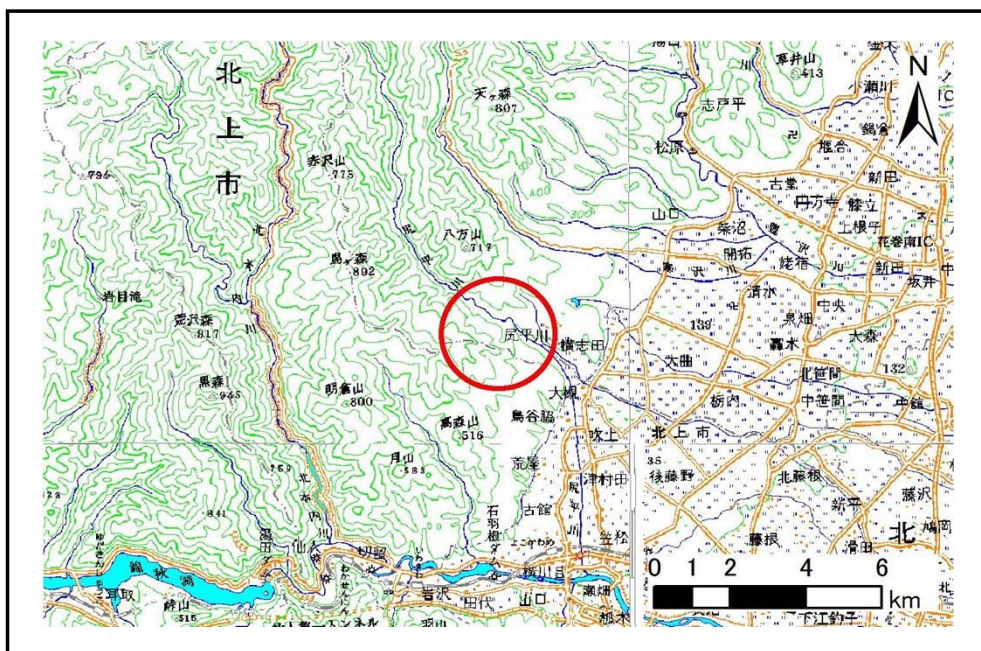


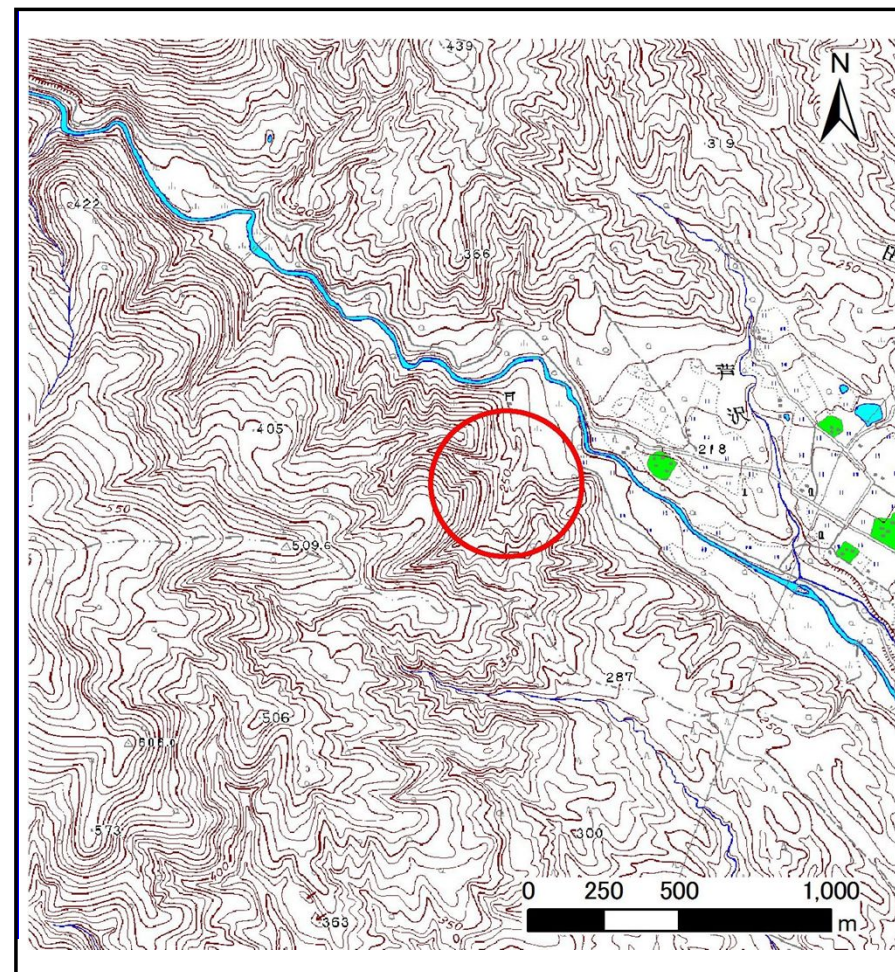
土砂災害防止に関する基礎調査(土石流)

表紙 位置,位置図

自然現象の種類	土石流
溪流番号	J121103
水系名	北上川
河川名	
溪流名	尻平川の沢の2
所在地	花巻市尻平川尻平川
調査機関	県南広域振興局土木部花巻土木センター



位置図(S=1:200,000)

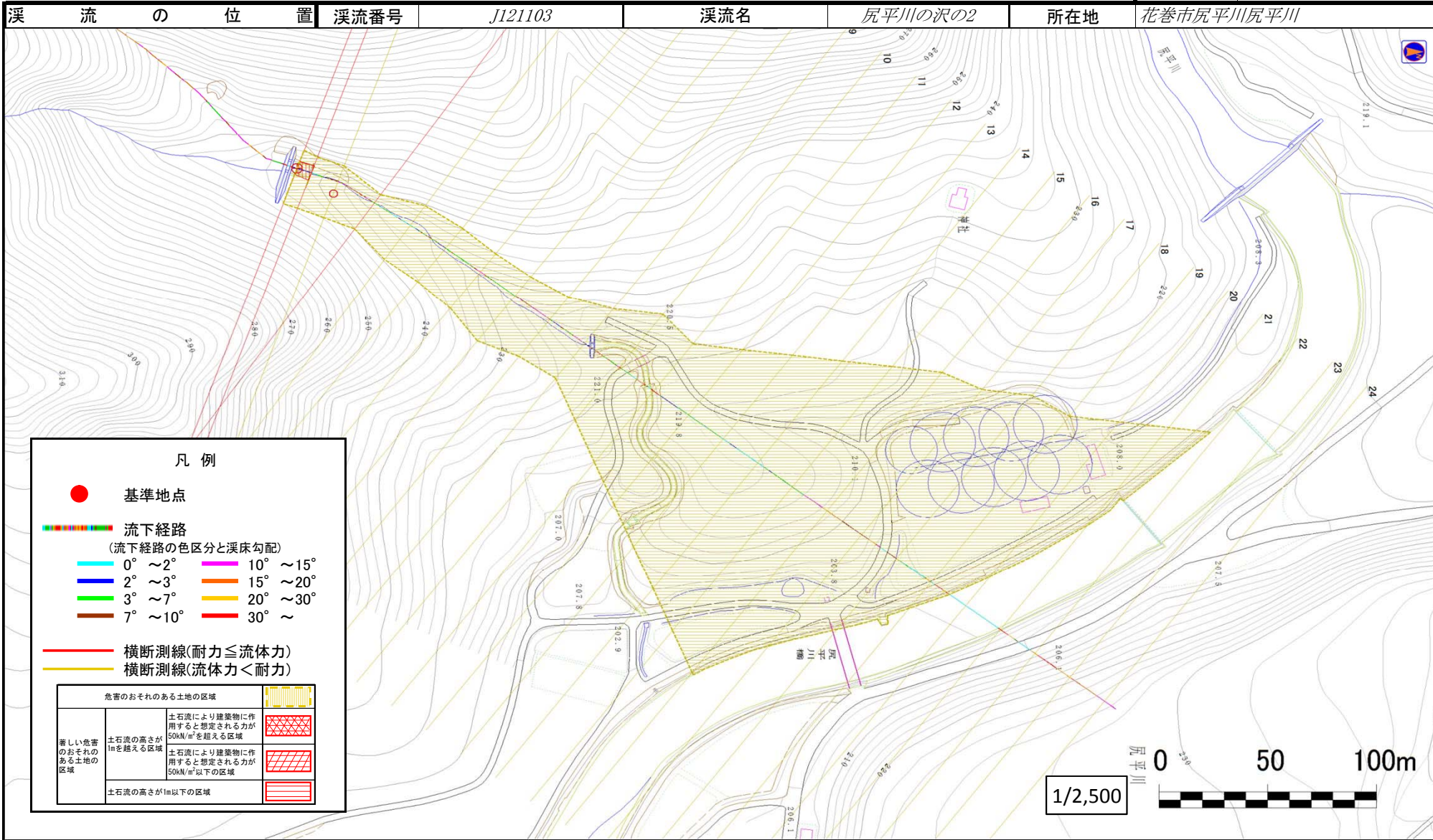


概況図(S=1:25,000)

土石流区域調査

様式3-1 危害のおそれのある土地、著しい危害のおそれのある土地の設定図

調査年度	平成24年度					
溪流の位置	溪流番号	J121103	溪流名	尻平川の沢の2	所在地	花巻市尻平川尻平川



土石流区域調査

様式3-2 建築物に作用すると想定される衝撃に関する事項

調査年度	平成24年度
------	--------

溪流の位置	溪流番号	J121103	溪流名	尻平川の沢の2	所在地	花巻市尻平川尻平川
-------	------	---------	-----	---------	-----	-----------

横断測線番号	土石流の高さh(m)	土石流の流体力Fd(kN/m ²)	建築物の耐力P2(kN/m ²)	横断測線番号	土石流の高さh(m)	土石流の流体力Fd(kN/m ²)	建築物の耐力P2(kN/m ²)
No.0	0.59	21.72	11.85				
No.1	0.50	16.89	13.72				
No.2	0.34	9.78	19.23				
No.3	0.54	16.96	12.87				
No.4	0.39	9.77	17.22				
No.5	0.32	7.05	20.53				
No.6	0.30	5.87	21.53				
No.7	0.29	4.87	22.31				
No.8	0.47	8.72	14.62				
No.9	0.38	6.58	17.38				
No.10	0.32	4.04	20.46				
No.11	0.32	3.98	20.46				
No.12	0.33	3.06	20.28				
No.13	0.33	2.63	19.96				
No.14	0.33	2.64	19.98				
No.15	0.33	2.62	19.95				
No.16	0.32	2.74	20.35				
No.17	0.32	2.89	20.89				
No.18	0.32	2.88	20.82				
No.19	0.33	2.59	19.92				
No.20	0.30	3.20	21.99				
No.21	0.33	2.65	20.14				
No.22	0.35	2.02	19.04				
No.23	0.00	0.00	0.00				
No.24	0.00	0.00	0.00				