

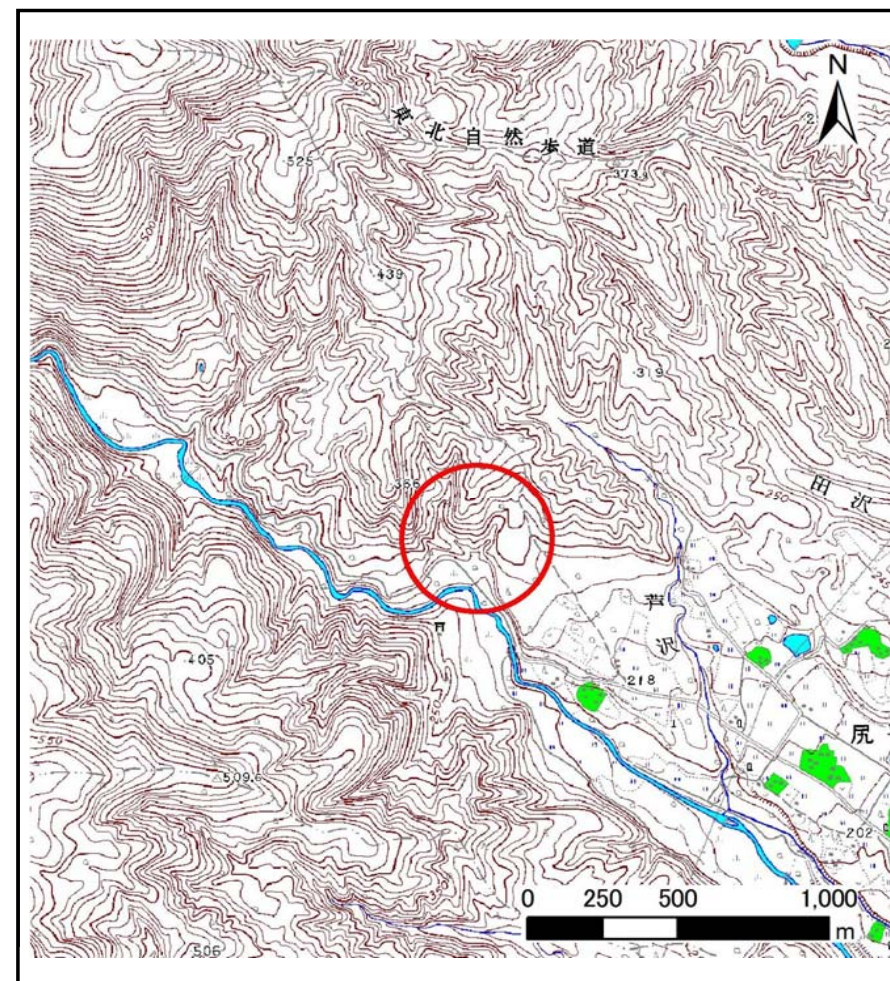
# 土砂災害防止に関する基礎調査(土石流)

表紙 位置,位置図

自然現象の種類	土石流
溪流番号	J121101
水系名	北上川
河川名	
溪流名	尻平川の沢3
所在地	花巻市尻平川第1地割
調査機関	県南広域振興局土木部花巻土木センター



位置図(S=1:200,000)



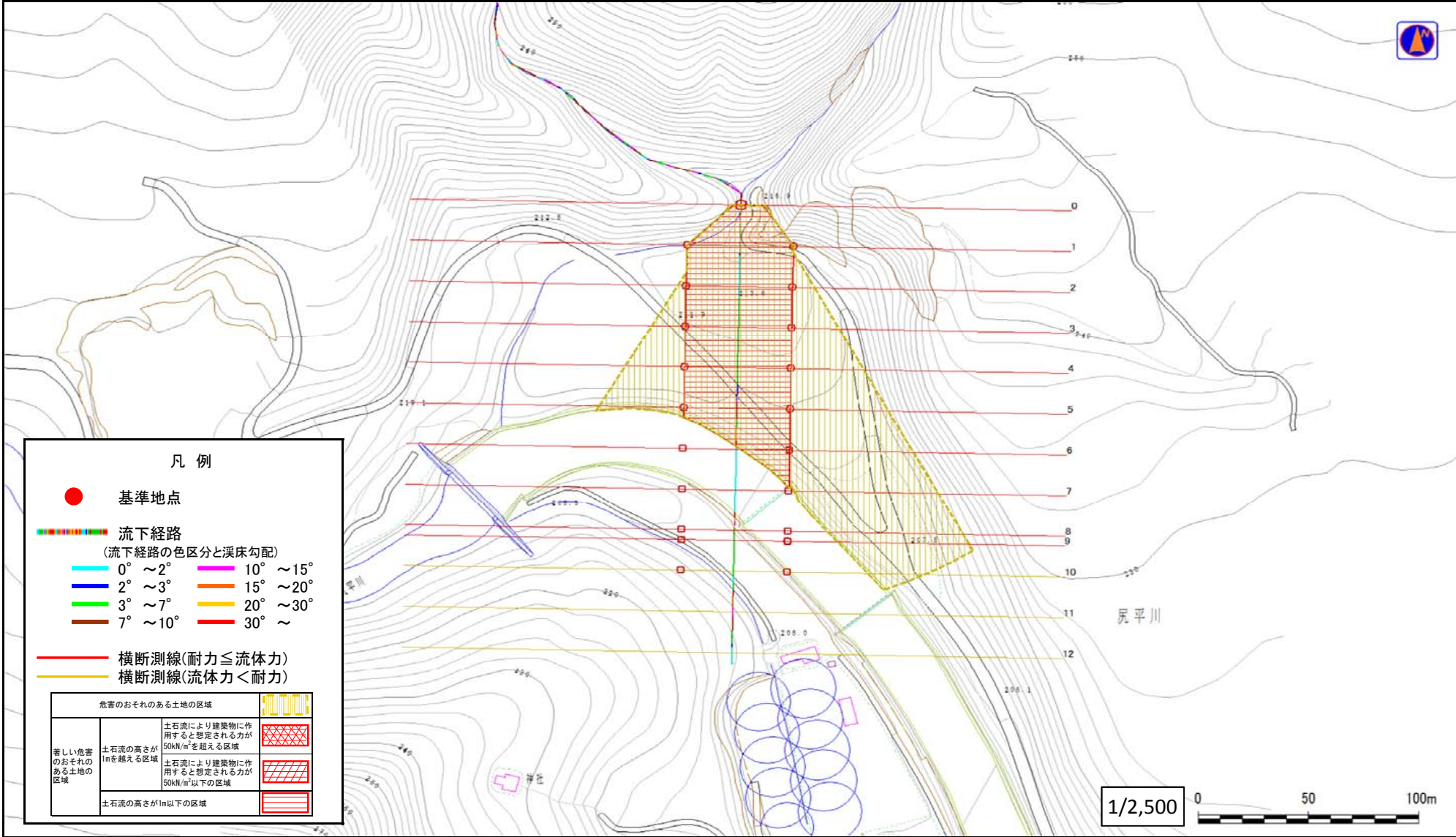
概況図(S=1:25,000)

# 土石流区域調査

様式3-1 危害のおそれのある土地、著しい危害のおそれのある土地の設定図

調査年度	平成24年度
調査年度	平成24年度

溪流の位置	溪流番号	J121101	溪流名	尻平川の沢3	所在地	花巻市尻平川第1地割
-------	------	---------	-----	--------	-----	------------



**凡例**

- 基準地点
- 流下経路 (流下経路の色区分と溪床勾配)
  - 0° ~ 2°
  - 2° ~ 3°
  - 3° ~ 7°
  - 7° ~ 10°
  - 10° ~ 15°
  - 15° ~ 20°
  - 20° ~ 30°
  - 30° ~
- 横断測線(耐力 ≤ 流体力)
- 横断測線(流体力 < 耐力)

危害のおそれのある土地の区域		図例
著しい危害のおそれのある土地の区域	土石流により建築物に作用すると想定される力が50kN/m <sup>2</sup> を超える区域	[Red cross-hatch pattern]
	土石流の高さが1mを超える区域	[Red diagonal hatch pattern]
	土石流により建築物に作用すると想定される力が50kN/m <sup>2</sup> 以下の区域	[Red horizontal hatch pattern]
土石流の高さが1m以下の区域		[Red vertical hatch pattern]



# 土石流区域調書

様式3-2 建築物に作用すると想定される衝撃に関する事項	調査年度	平成24年度
溪 流 の 位 置	溪流番号	J121101
	溪流名	尻平川の沢3
	所在地	花巻市尻平川第1地割

横断測線番号	土石流の高さh(m)	土石流の流体力Fd(kN/m <sup>2</sup> )	建築物の耐力P2(kN/m <sup>2</sup> )	横断測線番号	土石流の高さh(m)	土石流の流体力Fd(kN/m <sup>2</sup> )	建築物の耐力P2(kN/m <sup>2</sup> )
No.0	1.91	54.77	5.00				
No.1	0.87	17.83	8.52				
No.2	0.86	15.95	8.57				
No.3	0.86	14.55	8.60				
No.4	0.86	12.94	8.59				
No.5	0.87	12.02	8.56				
No.6	0.83	13.23	8.91				
No.7	0.86	12.30	8.65				
No.8	0.90	8.91	8.32				
No.9	0.91	8.26	8.23				
No.10	0.98	6.10	7.76				
No.11	1.24	3.16	6.50				
No.12	1.49	2.08	5.75				