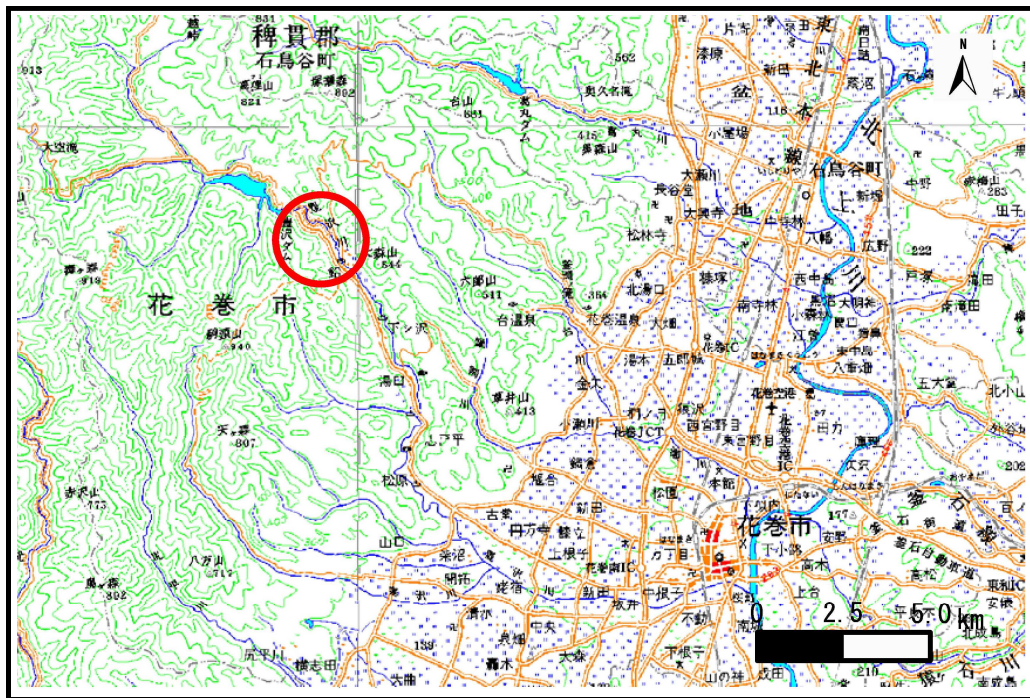


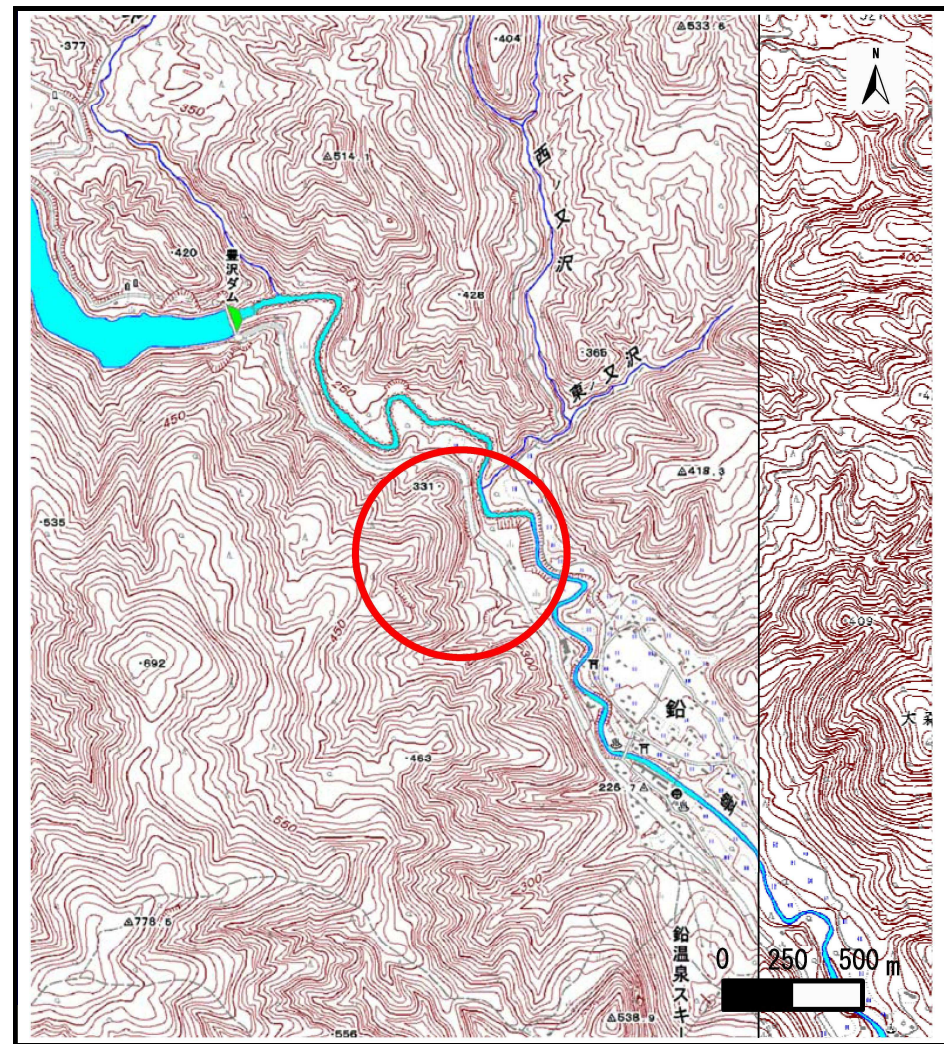
土砂災害防止に関する基礎調査(土石流)

表紙 位置,位置図

自然現象の種類	土石流
溪流番号	J109101
水系名	北上川
河川名	豊沢川
溪流名	西鉛の沢2
所在地	花巻市鉛字西鉛
調査機関	県南広域振興局土木部花巻土木センター



位置図(S=1:200,000)

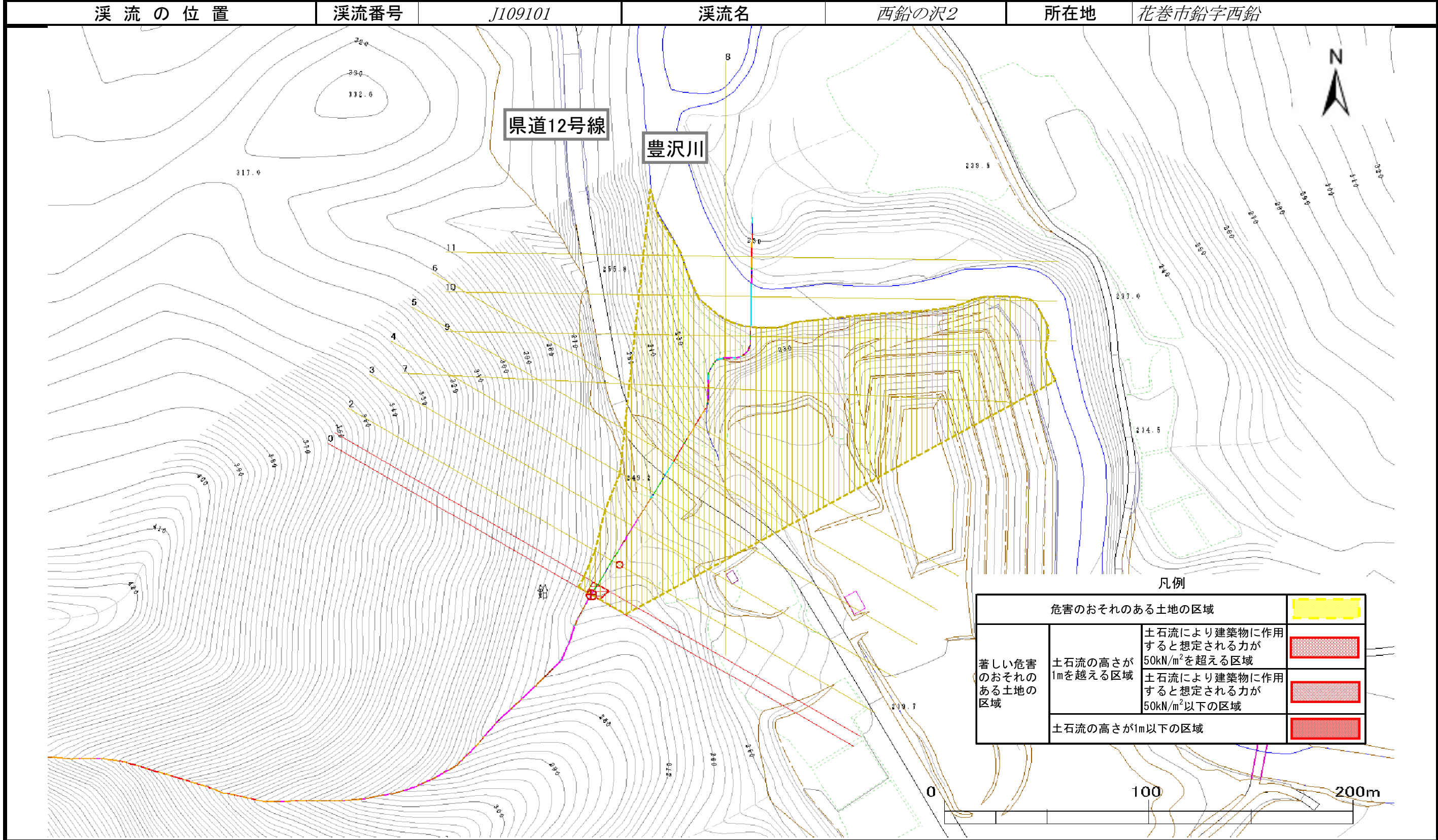


位置図(S=1:25,000)

土石流区域調査書

様式3-1 危害のおそれのある土地、著しい危害のおそれのある土地の設定図

調査年度 平成22年度



土石流区域調書

様式3-2 建築物に作用すると想定される衝撃に関する事項

							調査年度	平成22年度
渓流の位置		渓流番号	J109101	渓流名	西鉛の沢2	所在地	花巻市鉛字西鉛	
横断測線番号	土石流の高さh(m)	土石流の流体力Fd(kN/m ²)	建築物の耐力P2(kN/m2)	横断測線番号	土石流の高さh(m)	土石流の流体力Fd(kN/m ²)	建築物の耐力P2(kN/m2)	
No.0	0.48	19.93	14.19					
No.1	0.42	16.16	16.10					
No.2	0.27	7.76	24.43					
No.3	0.22	5.34	29.16					
No.4	0.21	5.00	29.98					
No.5	0.19	3.83	33.11					
No.6	0.19	4.11	34.24					
No.7	0.37	11.07	17.79					
No.8	0.22	5.40	28.92					
No.9	0.22	5.34	28.78					
No.10	0.23	5.15	28.27					
No.11	0.21	3.73	29.93					