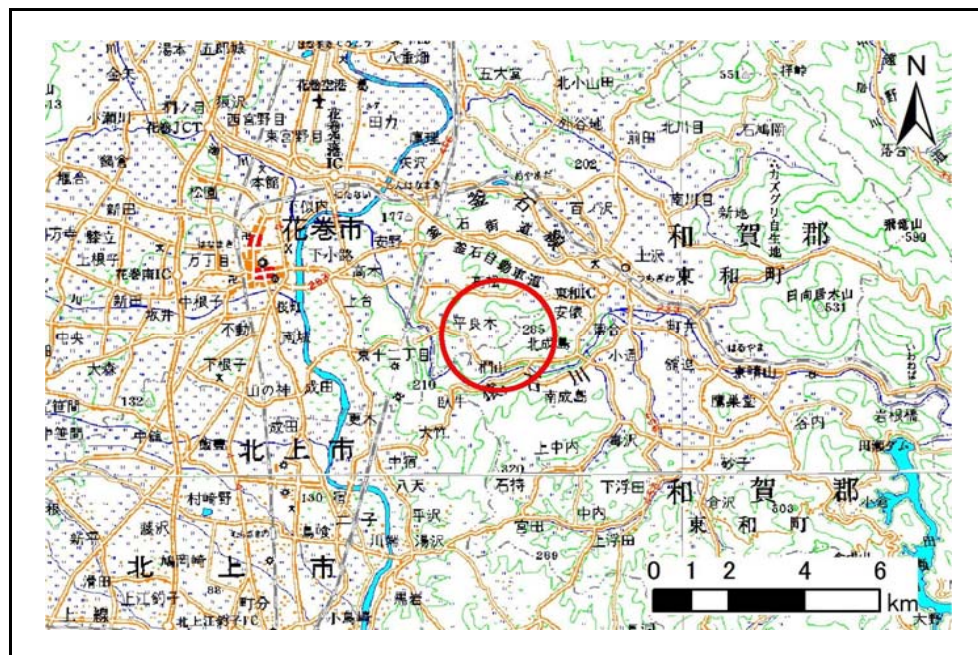


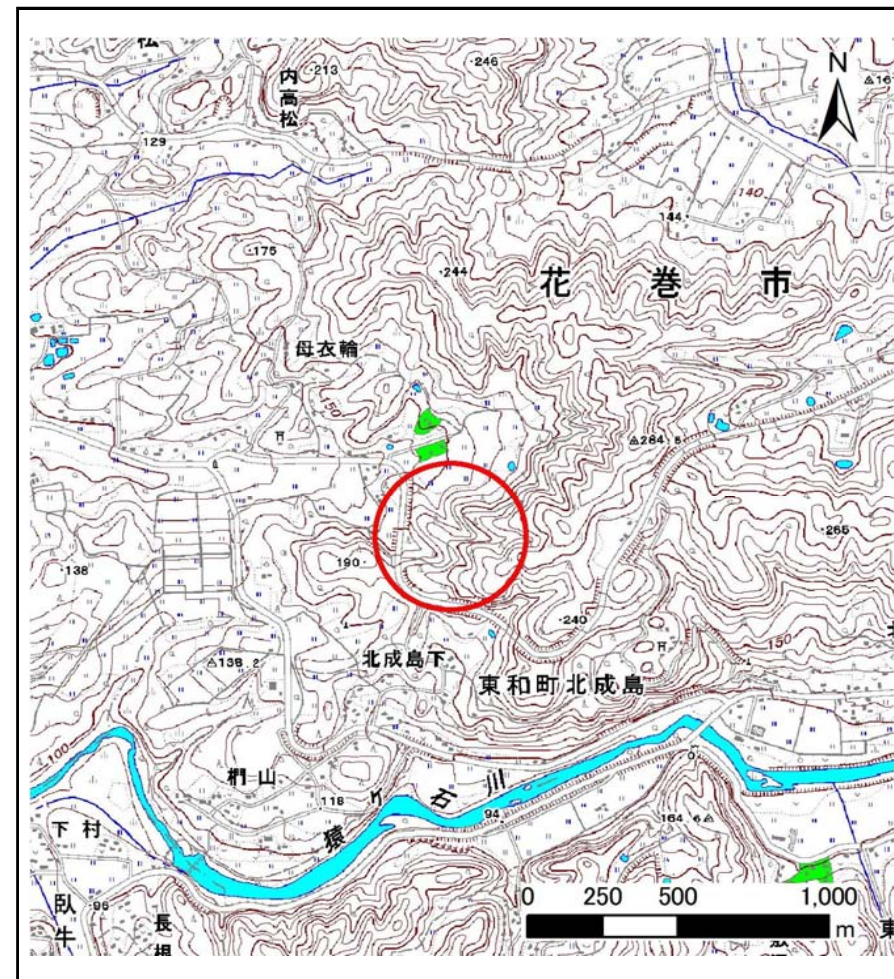
土砂災害防止に関する基礎調査(土石流)

表紙 位置,位置図

自然現象の種類	土石流
溪流番号	B123105
水系名	北上川
河川名	猿ヶ石川
溪流名	母衣輪の沢3
所在地	花巻市高松第17地割
調査機関	県南広域振興局土木部花巻土木センター



位置図(S=1:200,000)



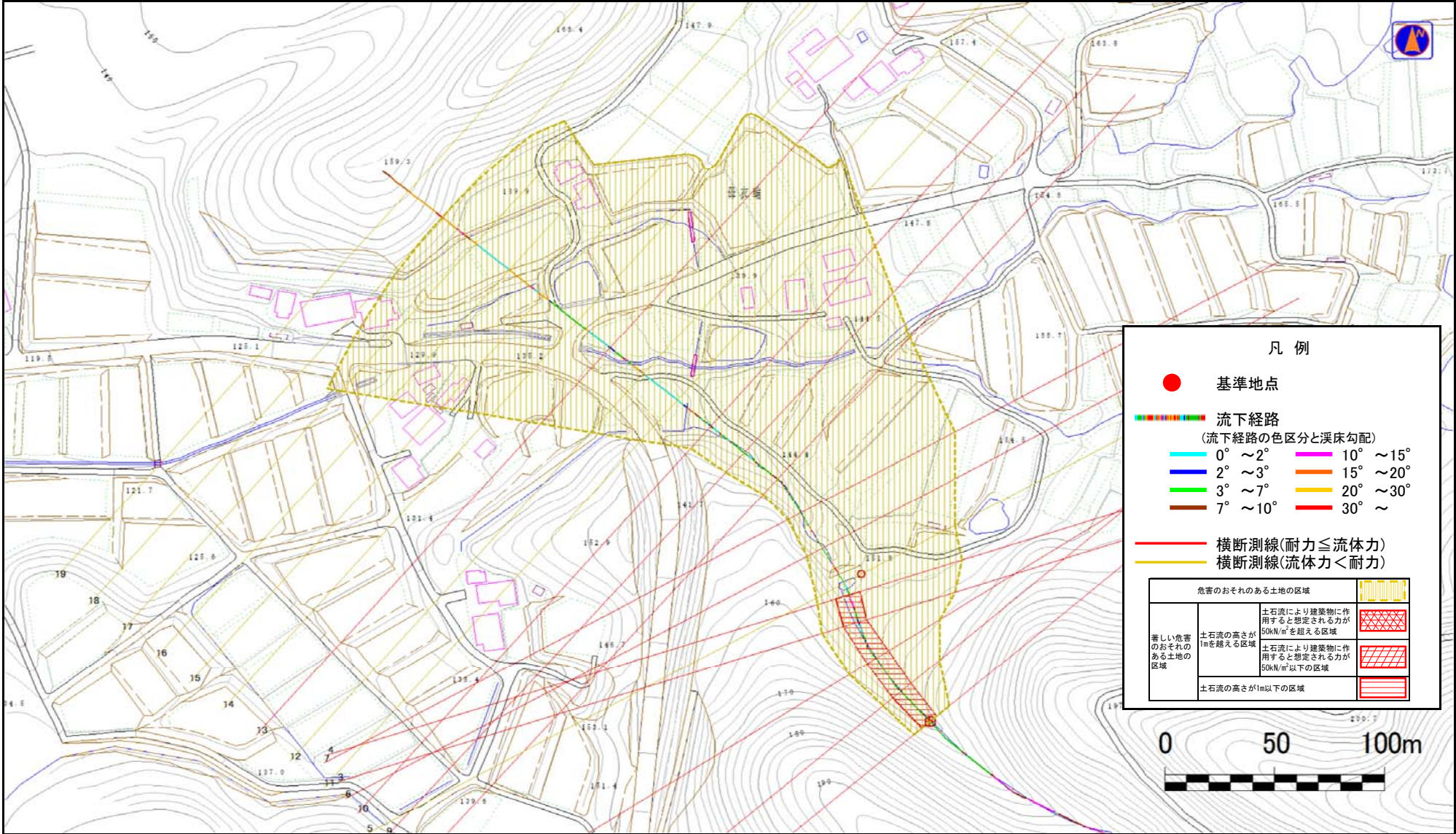
概況図(S=1:25,000)

土石流区域調書

様式3-1 危害のおそれのある土地、著しい危害のおそれのある土地の設定図

調査年度	平成24年度
調査年度	平成24年度

溪流の位置	溪流番号	B123105	溪流名	母衣輪の沢3	所在地	花巻市高松第17地割
-------	------	---------	-----	--------	-----	------------



凡例

- 基準地点
- 流下経路
(流下経路の色区分と渓床勾配)

0° ~ 2°	10° ~ 15°
2° ~ 3°	15° ~ 20°
3° ~ 7°	20° ~ 30°
7° ~ 10°	30° ~
- 横断測線(耐力 ≤ 流体力)
- 横断測線(流体力 < 耐力)

危害のおそれのある土地の区域	
著しい危害のおそれのある土地の区域	土石流により建築物に作用すると想定される力が50kN/m ² を超える区域
	土石流の高さが1mを超える区域
	土石流により建築物に作用すると想定される力が50kN/m ² 以下の区域
土石流の高さが1m以下の区域	

土石流区域調査書

様式3-2 建築物に作用すると想定される衝撃に関する事項

調査年度	平成24年度
------	--------

渓流の位置	溪流番号	B123105	溪流名	母衣輪の沢3	所在地	花巻市高松第17地割
-------	------	---------	-----	--------	-----	------------

横断測線番号	土石流の高さh(m)	土石流の流体力Fd(kN/m ²)	建築物の耐力P2(kN/m ²)	横断測線番号	土石流の高さh(m)	土石流の流体力Fd(kN/m ²)	建築物の耐力P2(kN/m ²)
No.0	0.85	24.76	8.69				
No.1	0.72	18.41	10.00				
No.2	0.69	17.05	10.36				
No.3	0.69	13.35	10.41				
No.4	0.66	11.70	10.76				
No.5	0.50	7.73	13.81				
No.6	0.71	12.99	10.05				
No.7	0.75	12.98	9.64				
No.8	0.79	12.84	9.27				
No.9	0.72	10.55	9.98				
No.10	0.76	10.67	9.59				
No.11	0.51	6.35	13.47				
No.12	0.51	5.86	13.42				
No.13	0.81	11.00	9.05				
No.14	0.52	5.57	13.15				
No.15	0.52	5.62	13.20				
No.16	0.56	3.63	12.31				
No.17	0.60	2.94	11.70				
No.18	0.00	0.00	0.00				
No.19	0.00	0.00	0.00				