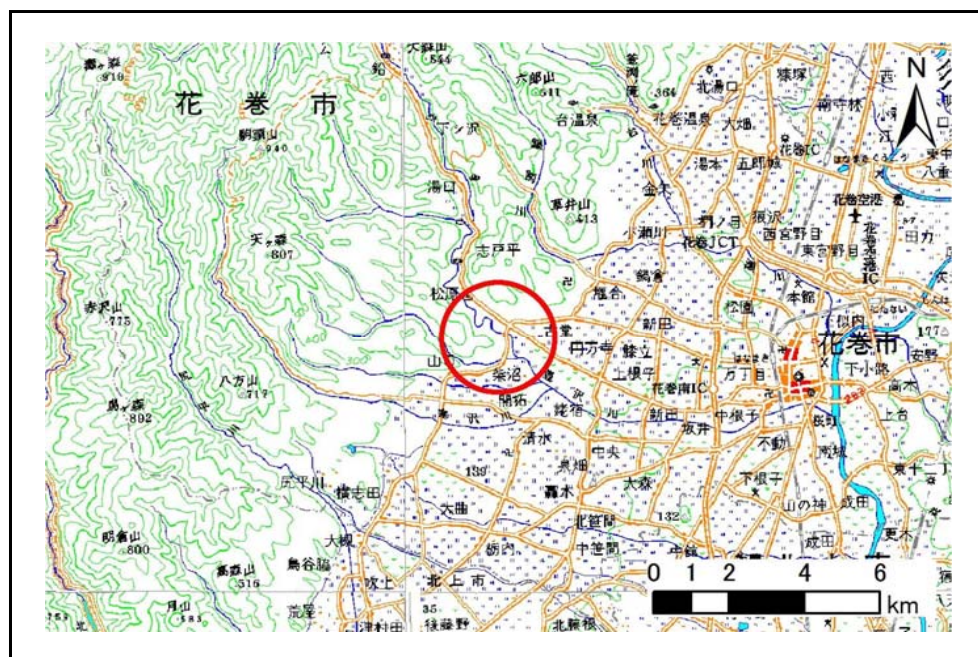


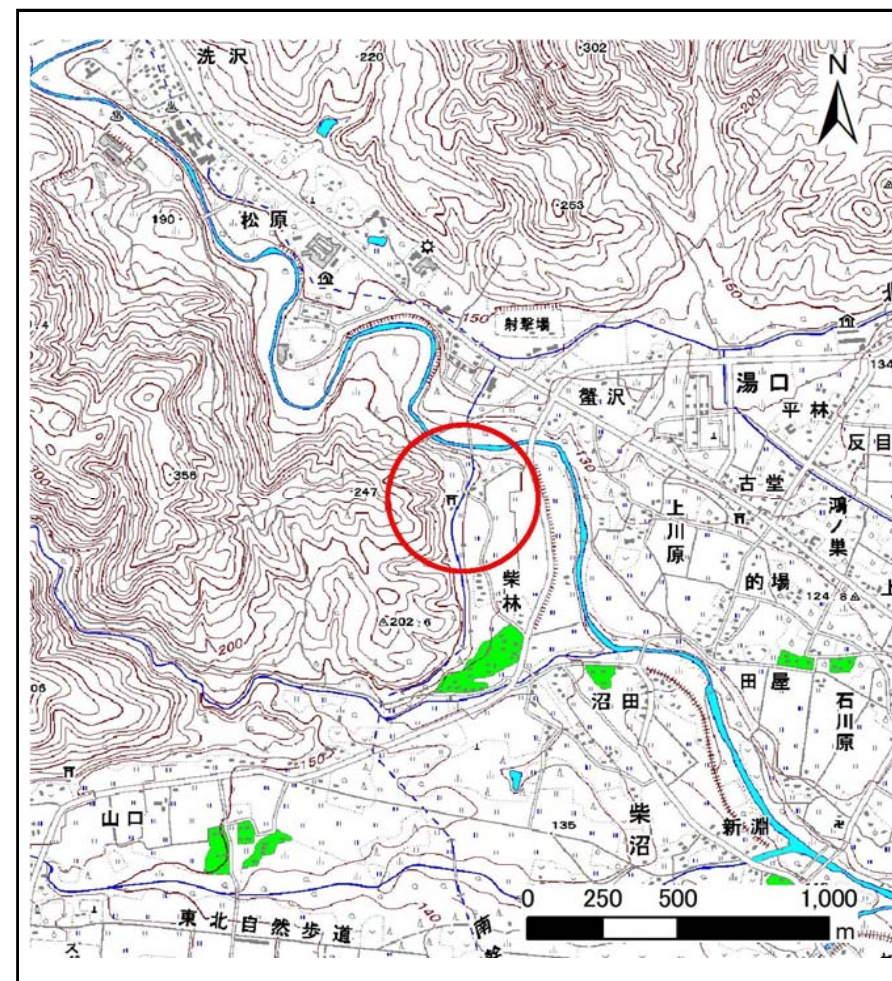
土砂災害防止に関する基礎調査(土石流)

表紙 位置,位置図

自然現象の種類	土石流
溪流番号	B122102
水系名	北上川
河川名	豊沢川
溪流名	柴林の沢2
所在地	花巻市太田第6地割
調査機関	県南広域振興局土木部花巻土木センター



位置図(S=1:200,000)



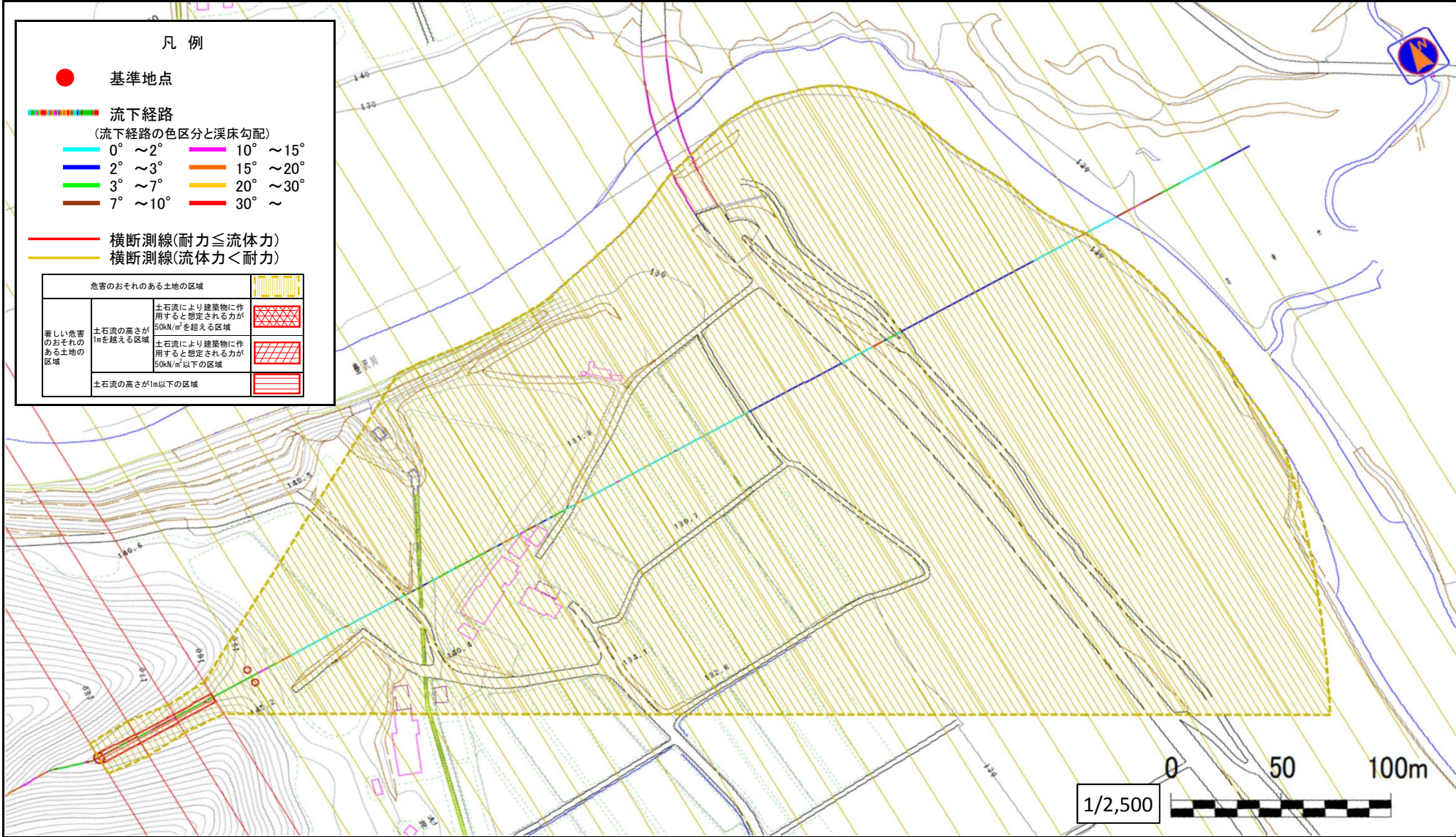
概況図(S=1:25,000)

土石流区域調査

様式3-1 危害のおそれのある土地、著しい危害のおそれのある土地の設定図

調査年度	平成24年度
調査位置	花巻市太田第6地割

渓流の位置	渓流番号	B122102	渓流名	柴林の沢2	所在地	花巻市太田第6地割
-------	------	---------	-----	-------	-----	-----------



凡例

- 基準地点
- 流下経路
(流下経路の色区分と渓床勾配)

0° ~ 2°	10° ~ 15°
2° ~ 3°	15° ~ 20°
3° ~ 7°	20° ~ 30°
7° ~ 10°	30° ~
- 横断測線(耐力 ≤ 流体力)
- 横断測線(流体力 < 耐力)

危害のおそれのある土地の区域		
著しい危害のおそれのある土地の区域	土石流の高さが1mを超える区域	
	土石流により建築物に作用すると想定される力が50kN/m ² を超える区域	
	土石流により建築物に作用すると想定される力が50kN/m ² 以下の区域	
土石流の高さが1m以下の区域		

土石流区域調書

様式3-2 建築物に作用すると想定される衝撃に関する事項

調査年度	平成24年度
------	--------

溪流の位置	溪流番号	B122102	溪流名	柴林の沢2	所在地	花巻市太田第6地割
-------	------	---------	-----	-------	-----	-----------

横断測線番号	土石流の高さh(m)	土石流の流体力Fd(kN/m ²)	建築物の耐力P2(kN/m ²)	横断測線番号	土石流の高さh(m)	土石流の流体力Fd(kN/m ²)	建築物の耐力P2(kN/m ²)
No.0	0.52	27.25	13.24	No.27	0.21	0.89	30.49
No.1	0.58	28.71	11.98	No.28	0.24	0.58	26.62
No.2	0.66	31.91	10.72	No.29	0.27	0.43	23.84
No.3	0.45	16.99	14.95	No.30	0.31	0.32	21.27
No.4	0.24	5.59	27.00				
No.5	0.21	3.88	30.47				
No.6	0.20	2.99	32.31				
No.7	0.19	2.38	33.29				
No.8	0.19	1.82	33.60				
No.9	0.19	1.55	33.35				
No.10	0.19	1.48	33.21				
No.11	0.19	1.54	33.80				
No.12	0.19	1.41	33.04				
No.13	0.19	1.41	33.03				
No.14	0.20	1.27	32.61				
No.15	0.21	0.98	31.06				
No.16	0.20	1.03	31.70				
No.17	0.21	0.96	30.91				
No.18	0.21	0.96	30.92				
No.19	0.21	0.96	30.88				
No.20	0.21	0.88	30.18				
No.21	0.20	1.00	32.12				
No.22	0.21	0.92	30.95				
No.23	0.21	0.86	30.07				
No.24	0.21	0.88	30.30				
No.25	0.21	0.87	30.19				
No.26	0.21	0.92	31.06				