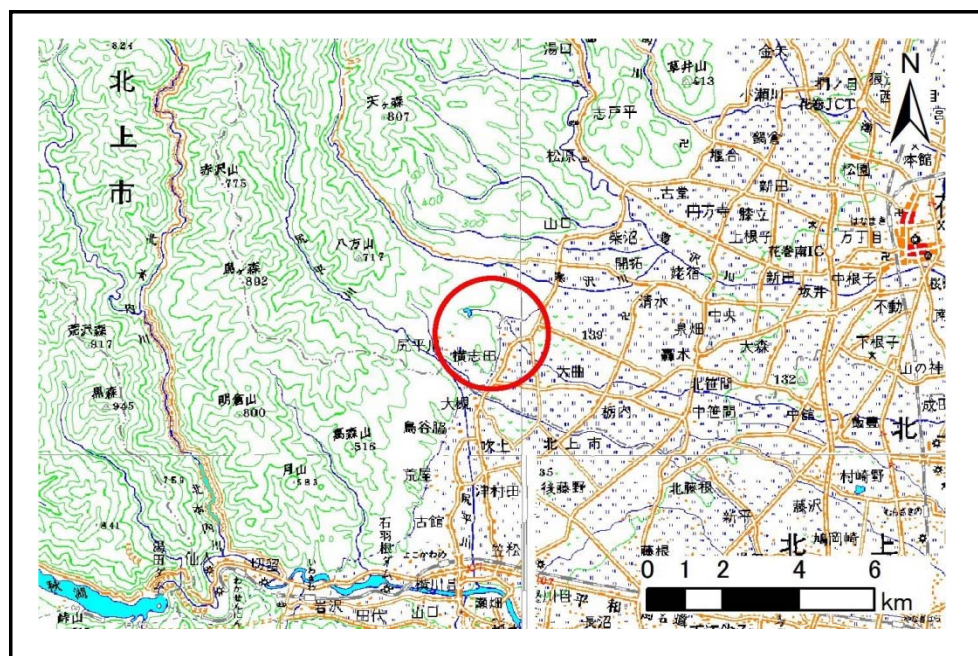


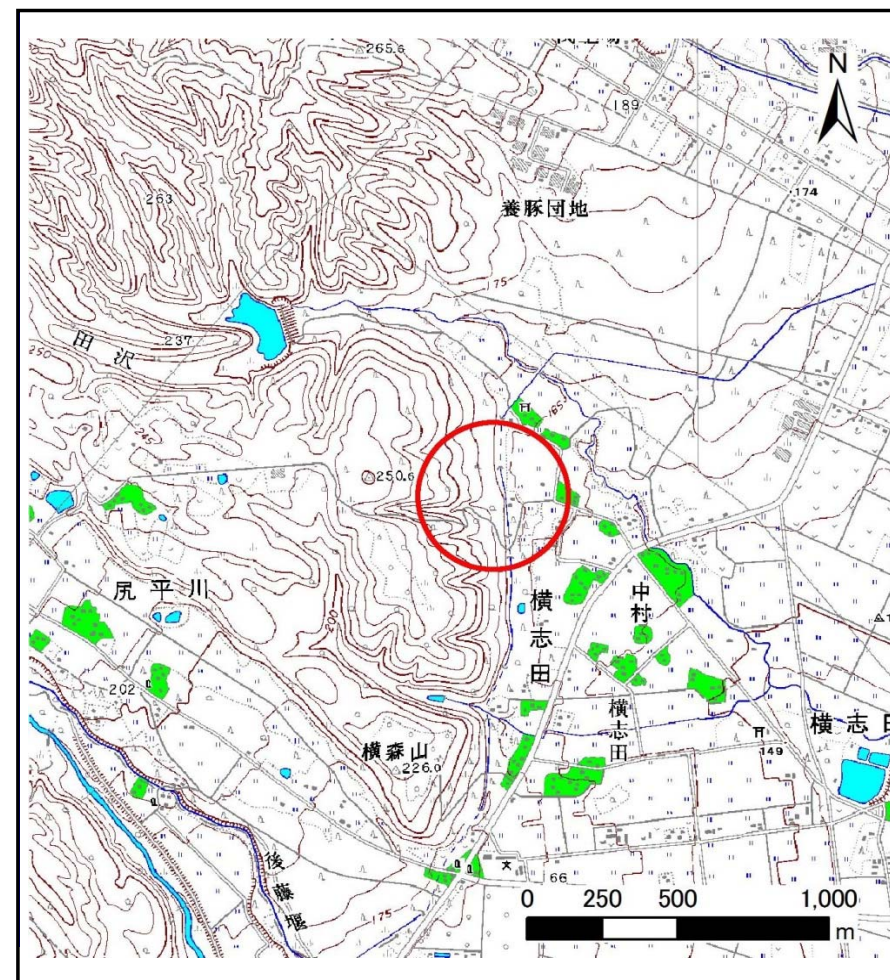
# 土砂災害防止に関する基礎調査(土石流)

表紙 位置,位置図

自然現象の種類	土石流
溪流番号	B121101
水系名	北上川
河川名	
溪流名	横志田の沢
所在地	花巻市横志田第2地割
調査機関	県南広域振興局土木部花巻土木センター



位置図(S=1:200,000)

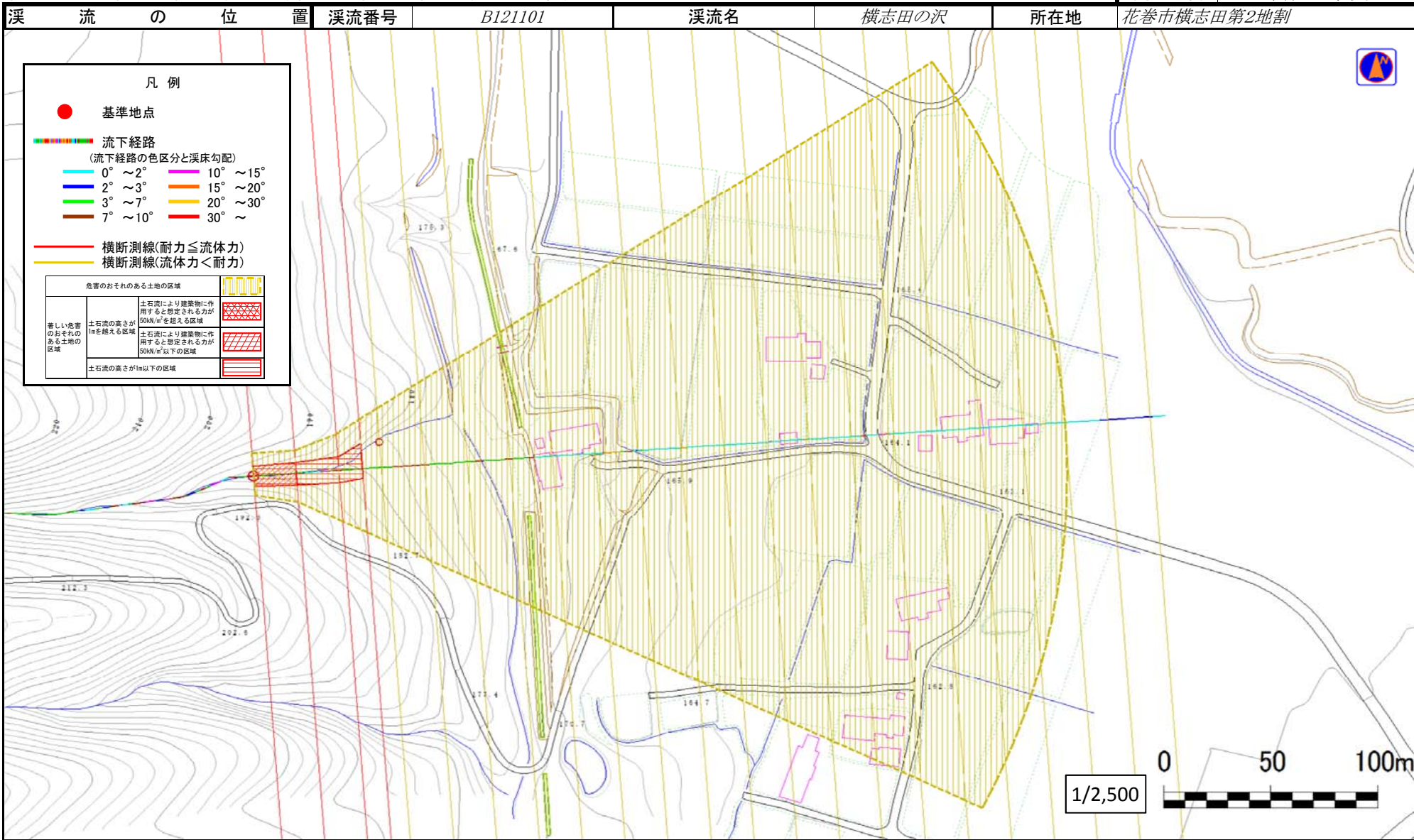


概況図(S=1:25,000)

# 土石流区域調査

様式3-1 危害のおそれのある土地、著しい危害のおそれのある土地の設定図

調査年度	平成24年度
所在地	花巻市横志田第2地割



## 土 石 流 区 域 調 書

様式3-2 建築物に作用すると想定される衝撃に関する事項

調査年度 平成24年度

渓流の位置
溪流番号 B121101
溪流名 横志田の沢
所在地 花巻市横志田第2地割

横断測線番号	土石流の高さh(m)	土石流の流体力Fd(kN/m <sup>2</sup> )	建築物の耐力P2(kN/m <sup>2</sup> )	横断測線番号	土石流の高さh(m)	土石流の流体力Fd(kN/m <sup>2</sup> )	建築物の耐力P2(kN/m <sup>2</sup> )
No.0	1.15	19.75	6.86				
No.1	1.07	17.26	7.27				
No.2	0.99	14.54	7.73				
No.3	0.83	11.58	8.84				
No.4	0.66	8.23	10.75				
No.5	0.66	8.16	10.75				
No.6	0.66	8.15	10.75				
No.7	0.65	8.32	10.84				
No.8	0.64	8.57	10.98				
No.9	0.66	7.67	10.70				
No.10	0.65	8.11	10.96				
No.11	0.67	7.50	10.68				
No.12	0.67	7.27	10.65				
No.13	0.68	6.56	10.52				
No.14	0.69	6.09	10.41				
No.15	0.71	5.17	10.11				
No.16	0.72	4.89	10.00				
No.17	0.75	4.26	9.69				
No.18	0.80	3.38	9.11				
No.19	0.80	3.36	9.10				
No.20	0.95	2.16	7.93				
No.21	0.94	2.24	8.05				
No.22	0.98	2.04	7.79				